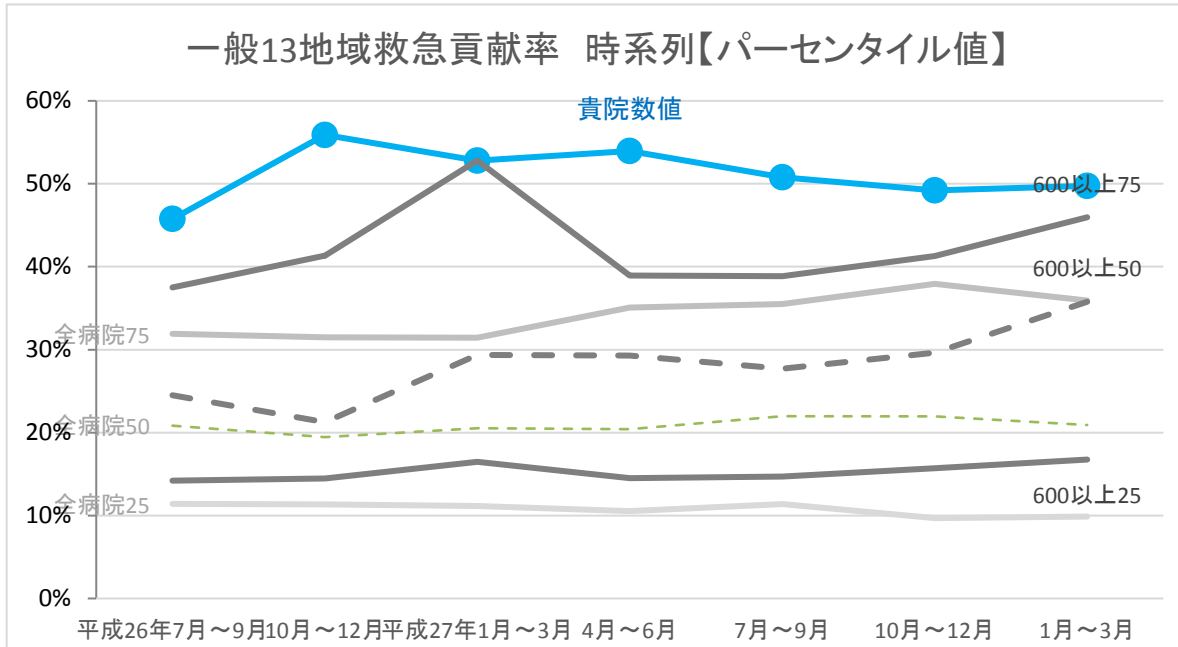


全国自治体病院協議会 医療の質の評価・公表等推進事業 フィードバック

データ基準日

平成28年4月25日



		平成26年		平成27年			平成28年	
		7月～9月	10月～12月	1月～3月	4月～6月	7月～9月	10月～12月	1月～3月
<b>貴院</b>	<b>数値</b>	<b>45.8%</b>	<b>55.9%</b>	<b>52.8%</b>	<b>53.9%</b>	<b>50.8%</b>	<b>49.2%</b>	<b>49.7%</b>
全病院	25パーセンタイル	11.4%	11.4%	11.1%	10.5%	11.4%	9.7%	9.9%
	50パーセンタイル	20.8%	19.5%	20.5%	20.4%	22.0%	22.0%	20.9%
	75パーセンタイル	31.9%	31.5%	31.4%	35.1%	35.5%	37.9%	35.9%
600以上	25パーセンタイル	14.2%	14.5%	16.5%	14.5%	14.7%	15.7%	16.8%
	50パーセンタイル	24.5%	21.3%	29.4%	29.3%	27.7%	29.6%	35.8%
	75パーセンタイル	37.5%	41.3%	52.8%	38.9%	38.9%	41.3%	46.0%
全病院	平均値	25.0%	25.5%	26.8%	27.6%	27.6%	28.2%	26.1%
600以上	平均値	30.8%	32.7%	39.0%	32.1%	28.8%	33.3%	37.4%
全病院	登録数	85	75	71	109	109	113	95
600以上	登録数	20	17	17	25	24	24	19

