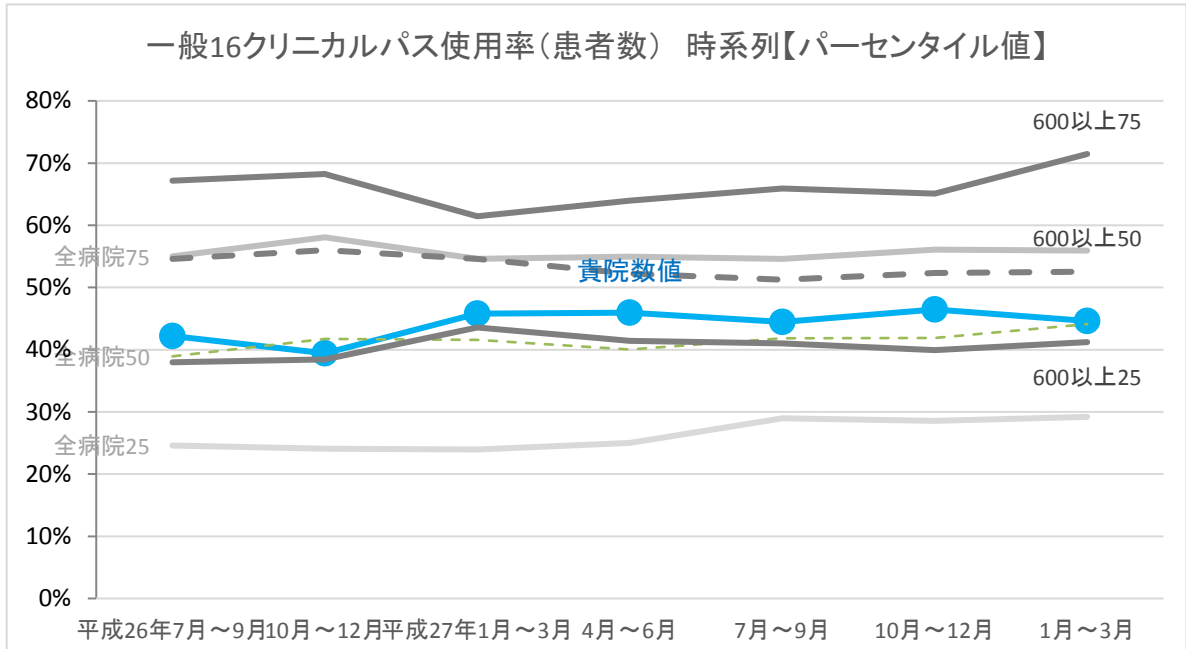


全国自治体病院協議会 医療の質の評価・公表等推進事業 フィードバック

データ基準日

平成28年4月25日



|           |           | 平成26年        |              | 平成27年        |              |              | 平成28年        |              |
|-----------|-----------|--------------|--------------|--------------|--------------|--------------|--------------|--------------|
|           |           | 7月～9月        | 10月～12月      | 1月～3月        | 4月～6月        | 7月～9月        | 10月～12月      | 1月～3月        |
| <b>貴院</b> | <b>数値</b> | <b>42.2%</b> | <b>39.4%</b> | <b>45.8%</b> | <b>46.0%</b> | <b>44.5%</b> | <b>46.5%</b> | <b>44.6%</b> |
| 全病院       | 25パーセンタイル | 24.6%        | 24.1%        | 24.0%        | 25.0%        | 29.0%        | 28.5%        | 29.2%        |
|           | 50パーセンタイル | 38.9%        | 41.7%        | 41.6%        | 40.0%        | 41.8%        | 41.9%        | 44.1%        |
|           | 75パーセンタイル | 55.0%        | 58.1%        | 54.6%        | 55.0%        | 54.6%        | 56.1%        | 55.9%        |
| 600以上     | 25パーセンタイル | 38.0%        | 38.4%        | 43.6%        | 41.4%        | 41.0%        | 39.9%        | 41.2%        |
|           | 50パーセンタイル | 54.6%        | 56.0%        | 54.6%        | 52.2%        | 51.2%        | 52.3%        | 52.5%        |
|           | 75パーセンタイル | 67.2%        | 68.2%        | 61.4%        | 64.0%        | 65.9%        | 65.1%        | 71.5%        |
| 全病院       | 平均値       | 39.8%        | 41.8%        | 41.0%        | 40.5%        | 41.5%        | 42.3%        | 44.2%        |
| 600以上     | 平均値       | 53.8%        | 54.3%        | 54.9%        | 54.5%        | 53.3%        | 55.5%        | 56.4%        |
| 全病院       | 登録数       | 101          | 100          | 101          | 144          | 141          | 142          | 130          |
| 600以上     | 登録数       | 21           | 20           | 21           | 27           | 25           | 27           | 23           |

