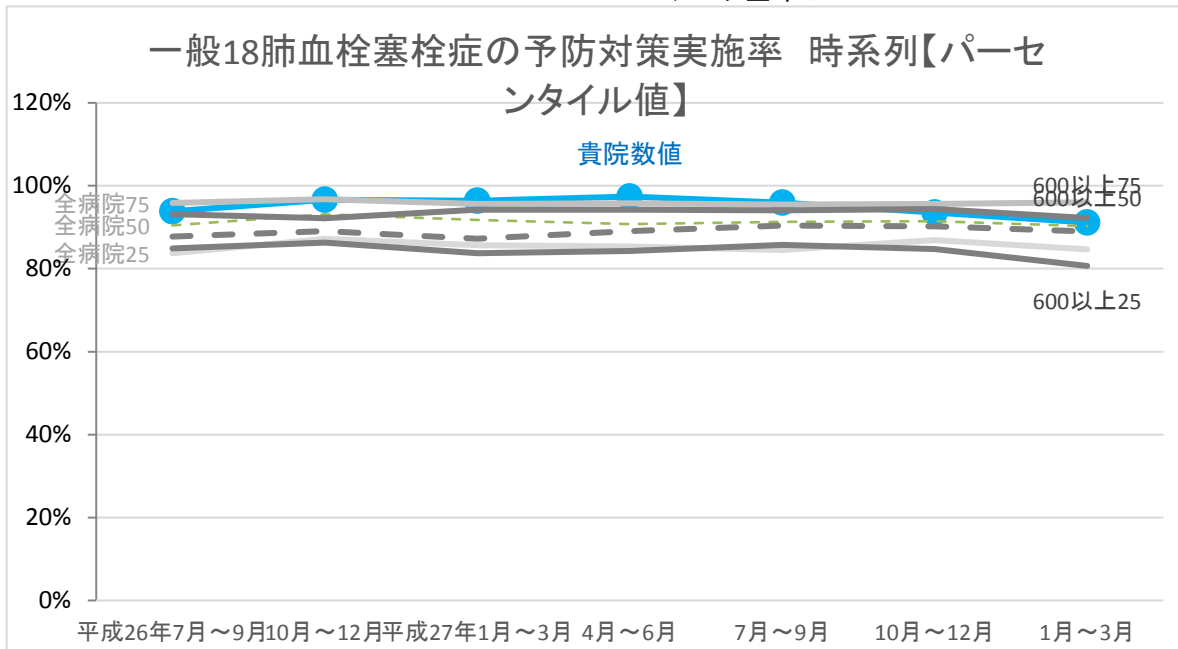


全国自治体病院協議会 医療の質の評価・公表等推進事業 フィードバック

データ基準日

平成28年4月25日



		平成26年		平成27年			平成28年	
		7月～9月	10月～12月	1月～3月	4月～6月	7月～9月	10月～12月	1月～3月
貴院	数値	93.9%	96.7%	96.4%	97.4%	95.9%	93.5%	91.1%
全病院	25パーセンタイル	83.7%	87.2%	85.6%	85.3%	84.5%	86.9%	84.6%
	50パーセンタイル	90.5%	93.1%	91.8%	90.7%	91.3%	91.5%	90.3%
	75パーセンタイル	95.8%	96.8%	95.7%	95.8%	95.5%	95.7%	96.0%
600以上	25パーセンタイル	84.9%	86.3%	83.8%	84.3%	85.7%	84.7%	80.7%
	50パーセンタイル	87.8%	89.1%	87.2%	89.1%	90.4%	90.2%	89.0%
	75パーセンタイル	93.2%	92.2%	94.2%	94.3%	94.1%	94.4%	92.2%
全病院	平均値	86.2%	89.3%	88.0%	88.3%	88.3%	88.8%	88.5%
600以上	平均値	87.9%	88.5%	86.9%	88.3%	88.2%	87.9%	86.0%
全病院	登録数	86	84	85	124	125	127	109
600以上	登録数	20	19	20	27	27	27	22

