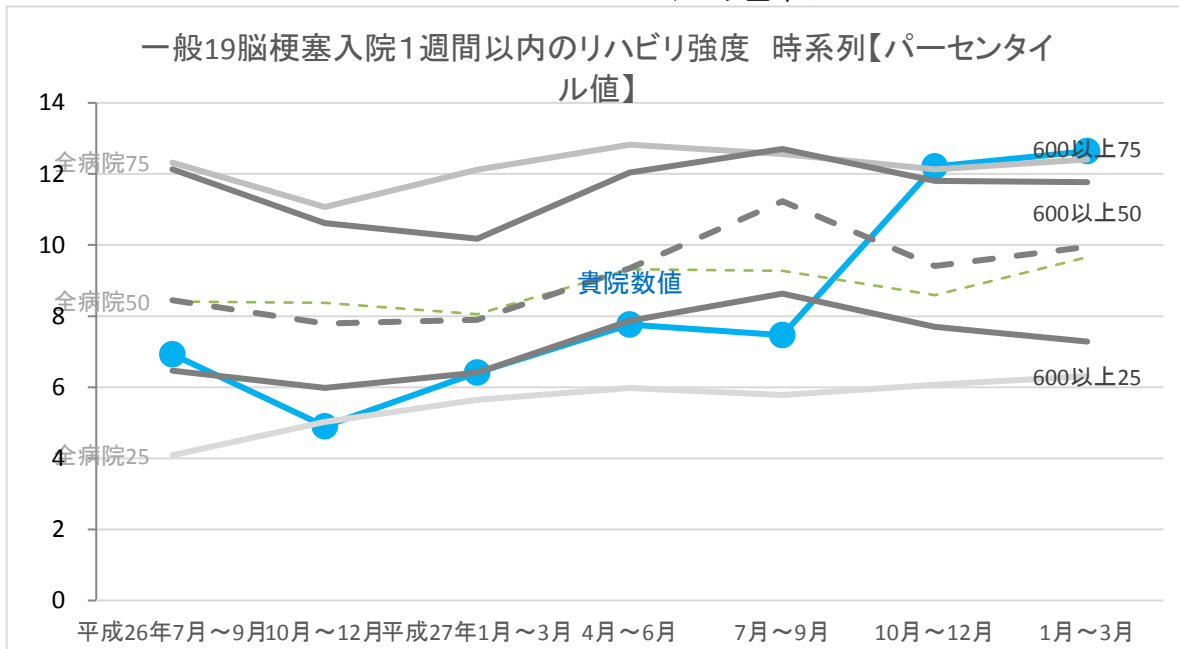


全国自治体病院協議会 医療の質の評価・公表等推進事業 フィードバック

データ基準日

平成28年4月25日



		平成26年		平成27年			平成28年	
		7月～9月	10月～12月	1月～3月	4月～6月	7月～9月	10月～12月	1月～3月
貴院	数値	6.9	4.9	6.4	7.8	7.5	12.2	12.6
全病院	25パーセンタイル	4.1	5.0	5.6	6.0	5.8	6.1	6.3
	50パーセンタイル	8.4	8.4	8.1	9.3	9.3	8.6	9.7
	75パーセンタイル	12.3	11.1	12.1	12.8	12.6	12.1	12.4
600以上	25パーセンタイル	6.5	6.0	6.4	7.9	8.6	7.7	7.3
	50パーセンタイル	8.4	7.8	7.9	9.3	11.2	9.4	9.9
	75パーセンタイル	12.1	10.6	10.2	12.0	12.7	11.8	11.8
全病院	平均値	9.1	8.5	9.5	10.0	9.5	13.1	9.8
600以上	平均値	9.4	8.4	10.1	10.1	11.0	9.9	9.9
全病院	登録数	87	87	87	121	124	124	111
600以上	登録数	22	20	21	26	27	26	21

