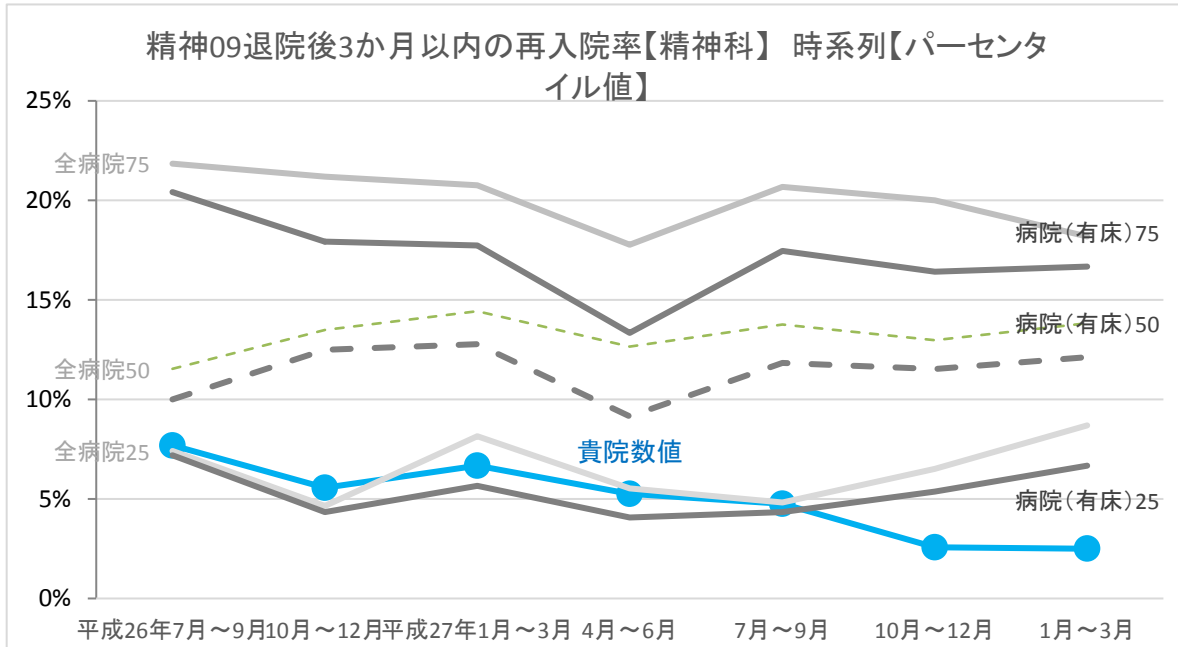


全国自治体病院協議会 医療の質の評価・公表等推進事業 フィードバック

データ基準日

平成28年4月25日



	数値	平成26年		平成27年			平成28年	
		7月～9月	10月～12月	1月～3月	4月～6月	7月～9月	10月～12月	1月～3月
貴院	数値	7.7%	5.6%	6.7%	5.3%	4.8%	2.6%	2.5%
全病院	25パーセンタイル	7.4%	4.6%	8.1%	5.5%	4.8%	6.5%	8.7%
	50パーセンタイル	11.5%	13.5%	14.4%	12.7%	13.8%	13.0%	13.8%
	75パーセンタイル	21.8%	21.2%	20.8%	17.8%	20.7%	20.0%	18.2%
病院(有床)	25パーセンタイル	7.2%	4.3%	5.7%	4.1%	4.3%	5.4%	6.7%
	50パーセンタイル	10.0%	12.5%	12.8%	9.2%	11.8%	11.5%	12.1%
	75パーセンタイル	20.4%	17.9%	17.7%	13.3%	17.5%	16.4%	16.7%
全病院	平均値	13.9%	15.2%	14.3%	12.2%	13.8%	14.1%	15.6%
病院(有床)	平均値	12.5%	13.2%	12.7%	10.3%	12.6%	12.6%	12.8%
全病院	登録数	39	38	39	55	55	56	49
病院(有床)	登録数	27	25	26	36	37	38	33

