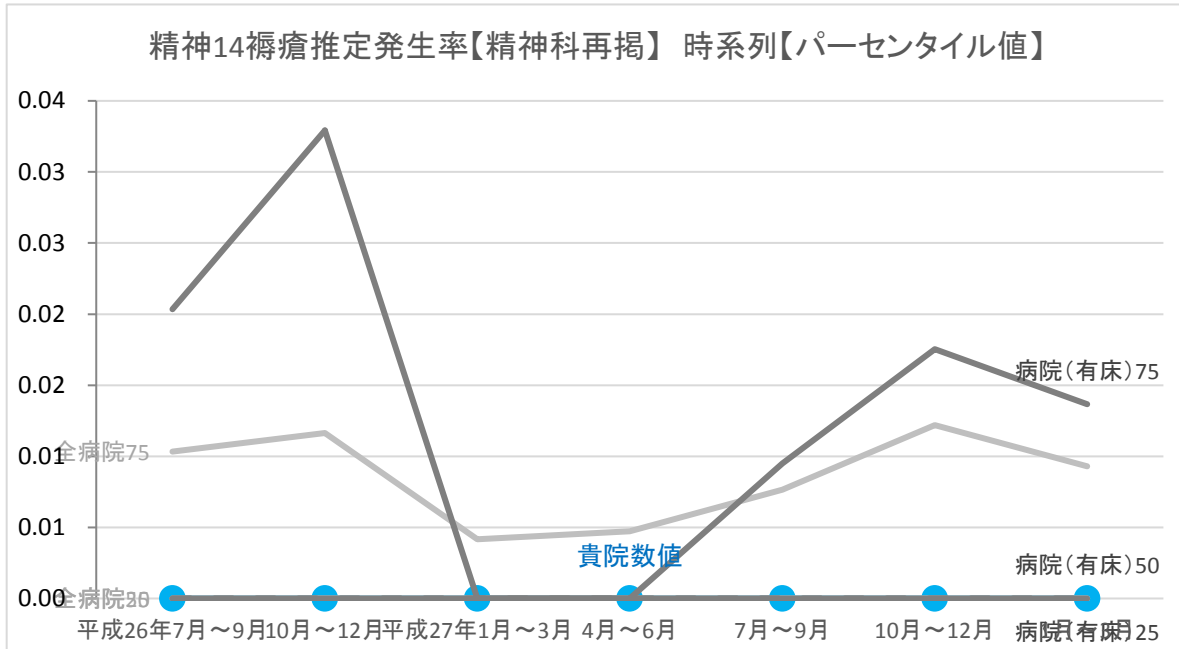


全国自治体病院協議会 医療の質の評価・公表等推進事業 フィードバック

データ基準日

平成28年4月25日



		平成26年		平成27年			平成28年	
		7月~9月	10月~12月	1月~3月	4月~6月	7月~9月	10月~12月	1月~3月
貴院	数値	0.000	0.000	0.000	0.000	0.000	0.000	0.000
全病院	25パーセンタイル	0.000	0.000	0.000	0.000	0.000	0.000	0.000
	50パーセンタイル	0.000	0.000	0.000	0.000	0.000	0.000	0.000
	75パーセンタイル	0.010	0.012	0.004	0.005	0.008	0.012	0.009
病院(有床)	25パーセンタイル	0.000	0.000	0.000	0.000	0.000	0.000	0.000
	50パーセンタイル	0.000	0.000	0.000	0.000	0.000	0.000	0.000
	75パーセンタイル	0.020	0.033	0.000	0.000	0.009	0.018	0.014
全病院	平均値	0.010	0.011	0.006	0.006	0.010	0.010	0.008
病院(有床)	平均値	0.012	0.012	0.006	0.006	0.012	0.013	0.010
全病院	登録数	40	37	35	50	53	54	46
病院(有床)	登録数	26	24	23	33	36	37	31

