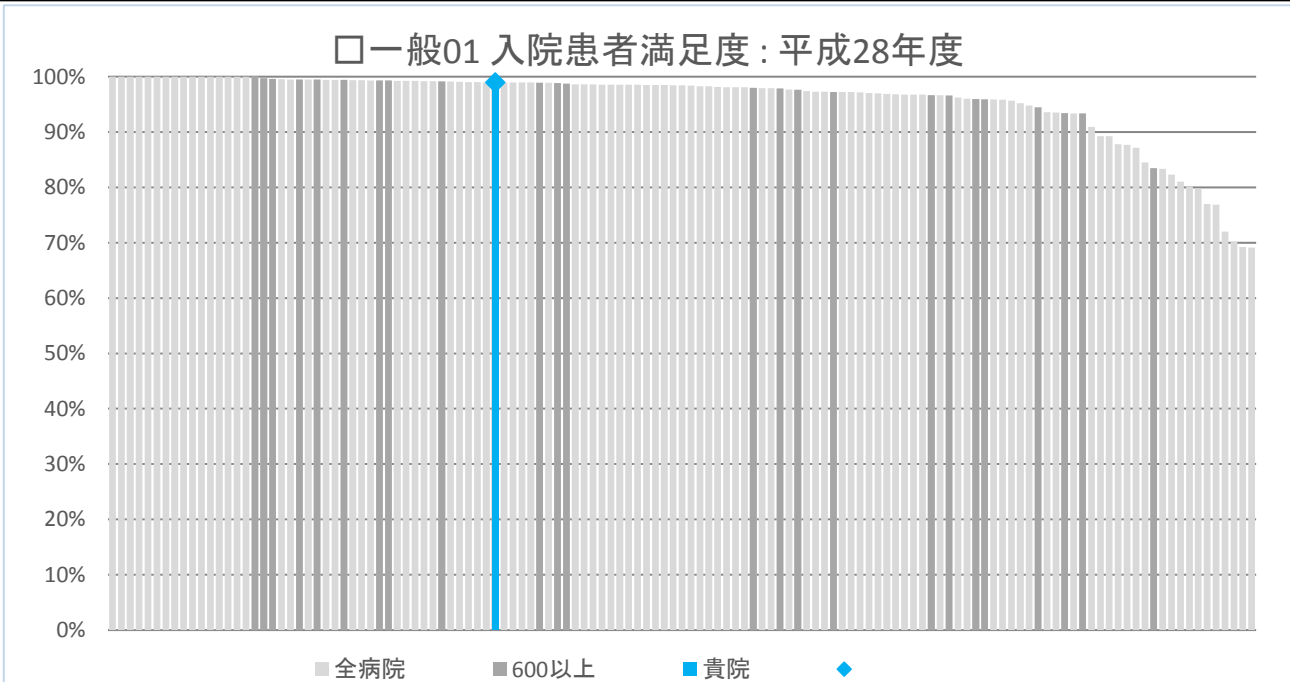
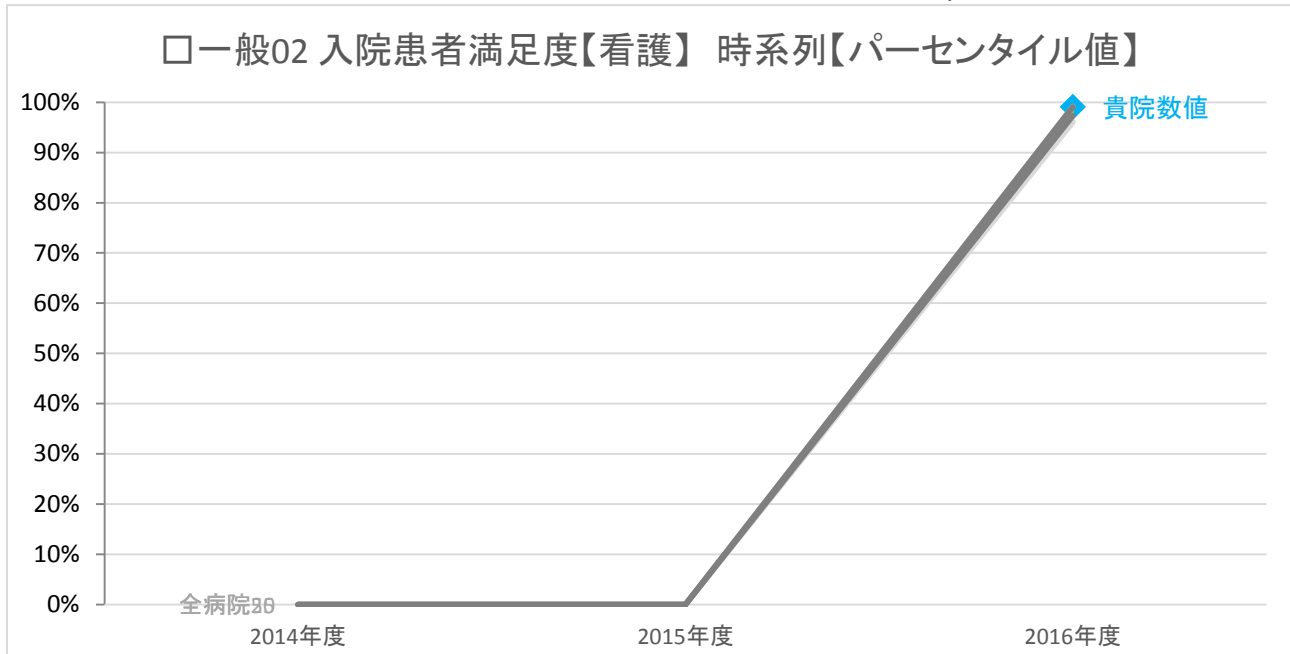


年度別

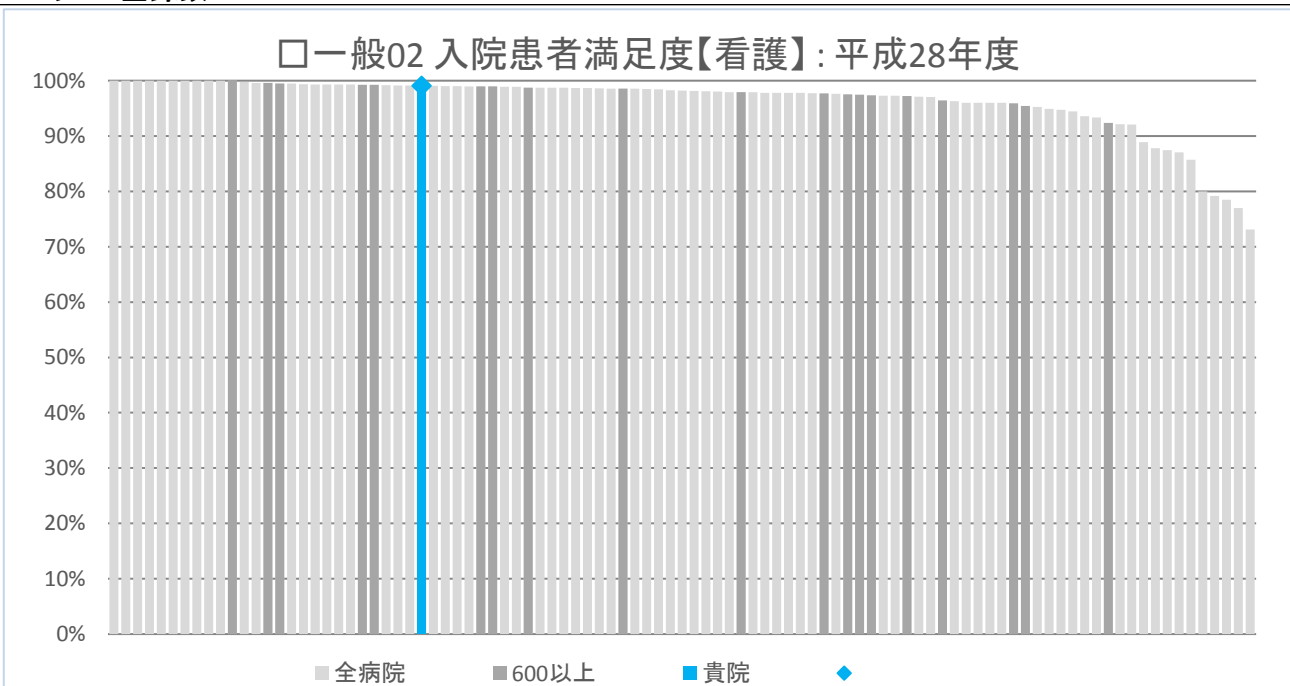
		2014年度	2015年度	2016年度
貴院	数値	100.0%	98.2%	99.0%
全病院	25パーセンタイル	95.6%	94.4%	96.0%
	50パーセンタイル	98.0%	97.7%	98.4%
	75パーセンタイル	99.0%	98.9%	99.3%
600以上	25パーセンタイル	97.8%	96.2%	96.6%
	50パーセンタイル	98.2%	98.1%	98.7%
	75パーセンタイル	99.1%	99.0%	99.3%
全病院	平均値	95.5%	95.1%	95.7%
600以上	平均値	98.2%	96.4%	97.3%
全病院	登録数	86	117	129
600以上	登録数	20	26	25

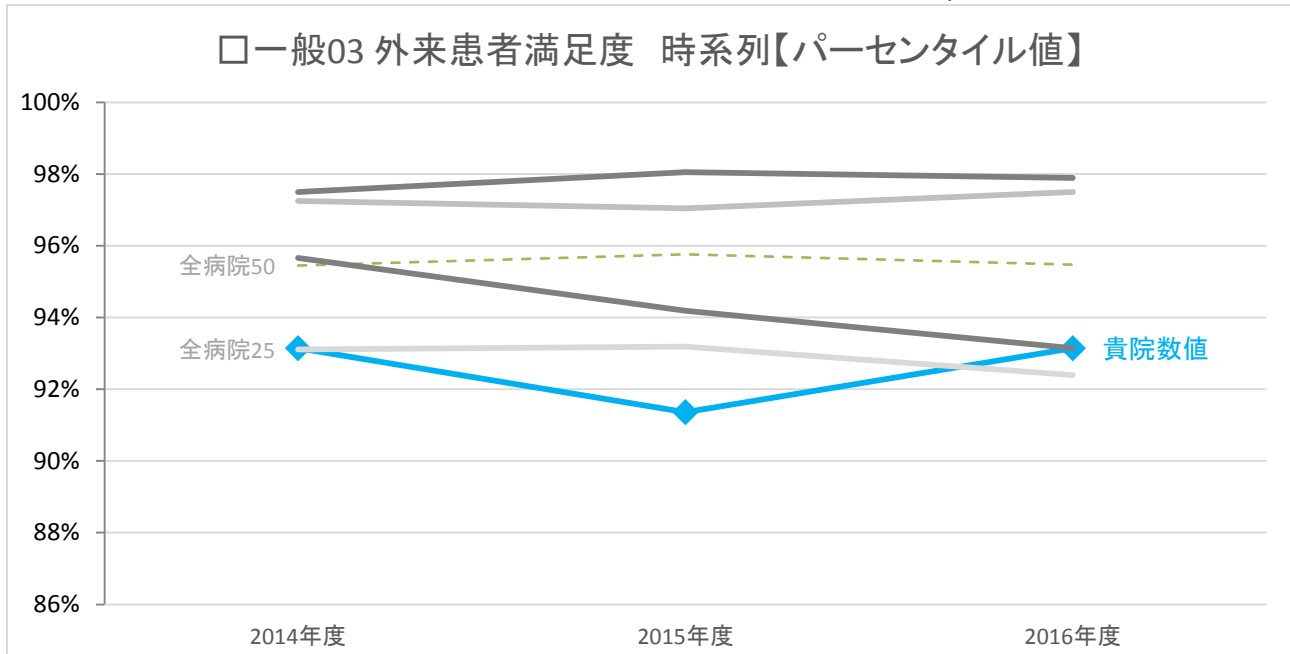




年度別

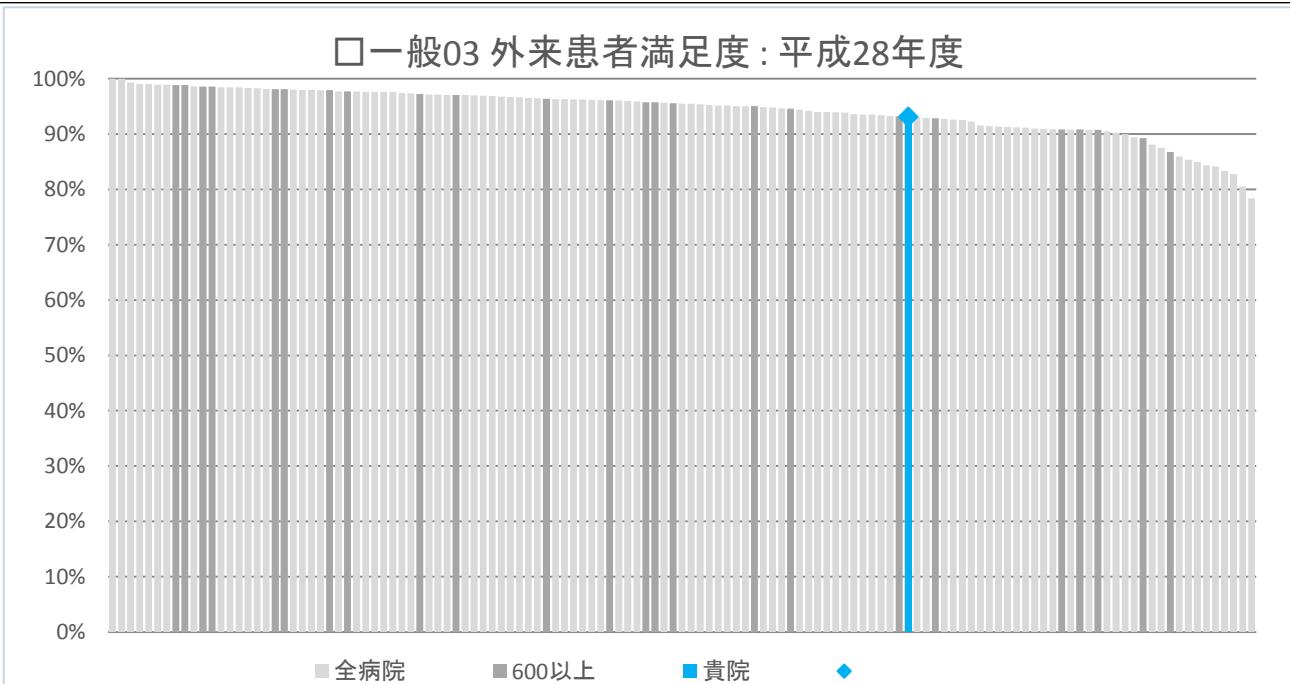
		2014年度	2015年度	2016年度
貴院	数値	<なし>	<なし>	99.1%
全病院	25パーセンタイル			96.0%
	50パーセンタイル			98.2%
	75パーセンタイル			99.1%
600以上	25パーセンタイル			97.3%
	50パーセンタイル			98.2%
	75パーセンタイル			99.1%
全病院	平均値			96.4%
600以上	平均値			97.8%
全病院	登録数			97
600以上	登録数			20

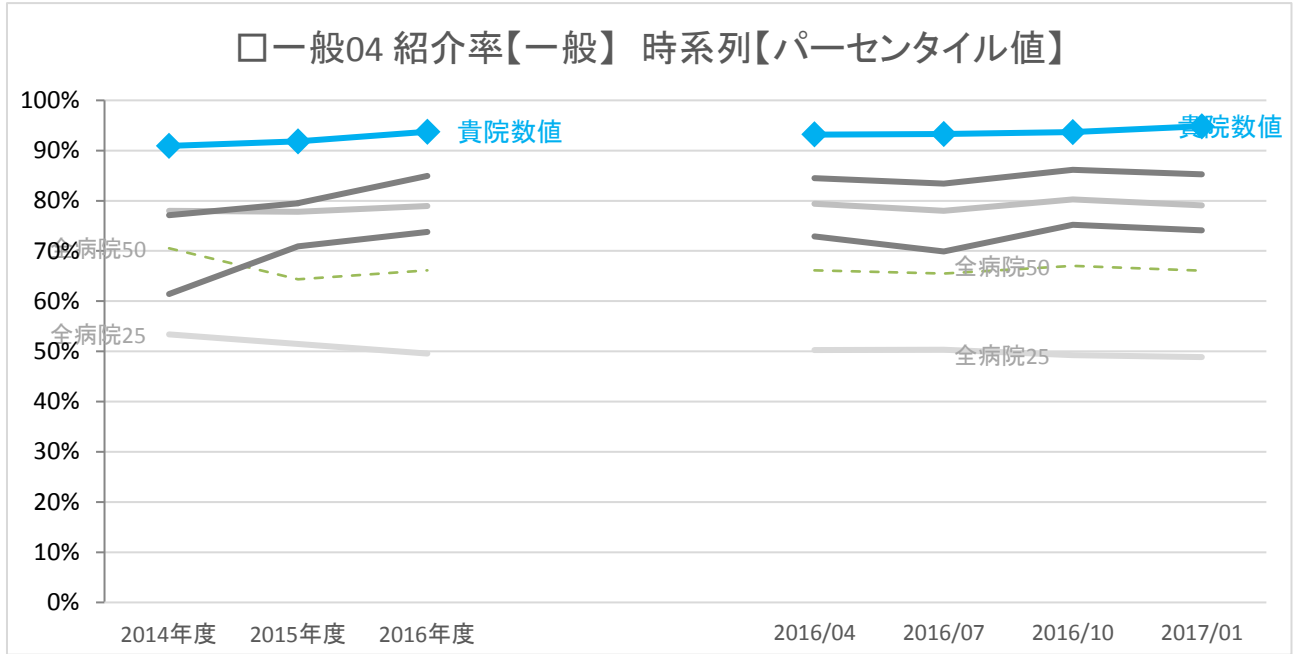




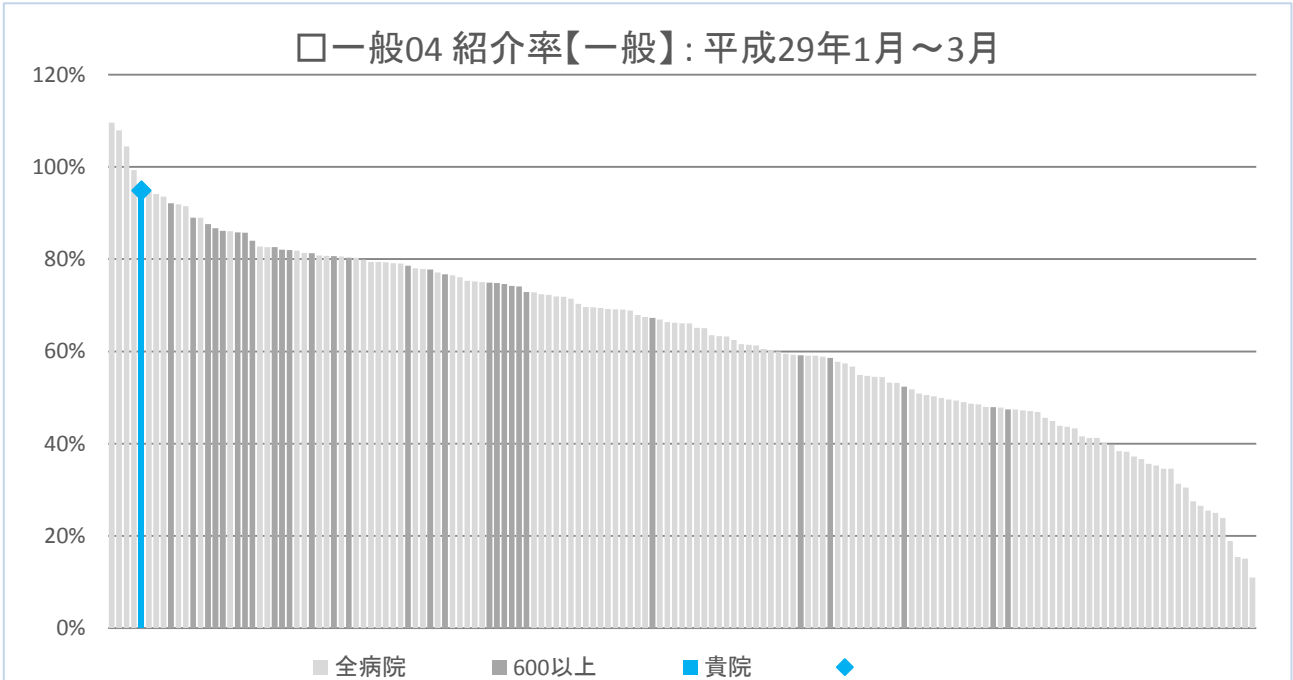
年度別

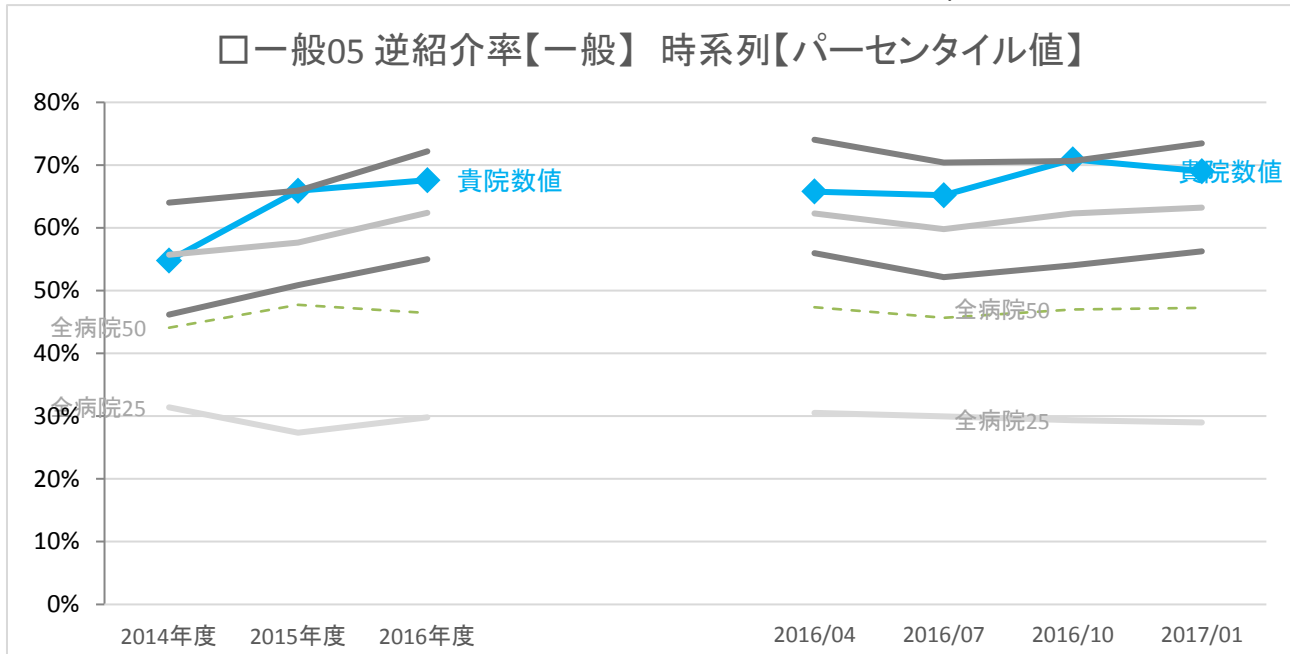
		2014年度	2015年度	2016年度
貴院	数値	93.1%	91.4%	93.1%
全病院	25パーセンタイル	93.1%	93.2%	92.4%
	50パーセンタイル	95.4%	95.8%	95.5%
	75パーセンタイル	97.2%	97.0%	97.5%
600以上	25パーセンタイル	95.7%	94.2%	93.1%
	50パーセンタイル	96.1%	96.3%	95.7%
	75パーセンタイル	97.5%	98.0%	97.9%
全病院	平均値	94.8%	94.6%	94.3%
600以上	平均値	96.1%	95.2%	95.1%
全病院	登録数	83	115	127
600以上	登録数	20	26	25



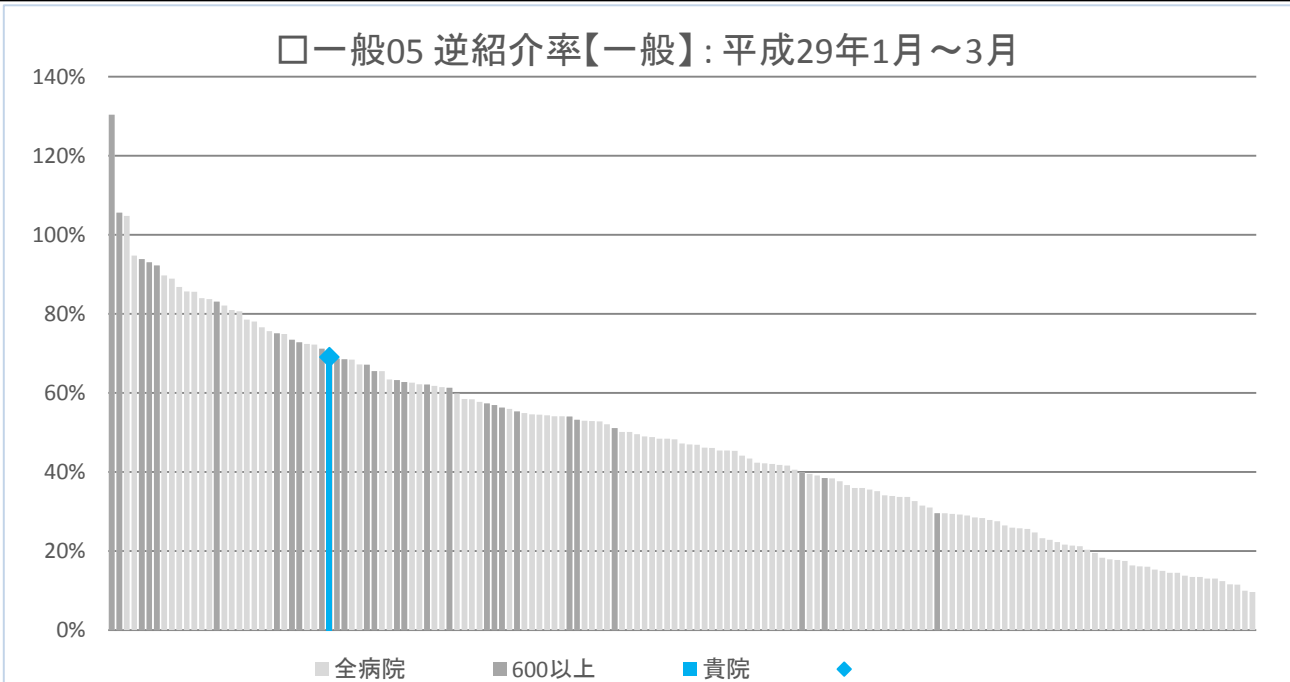


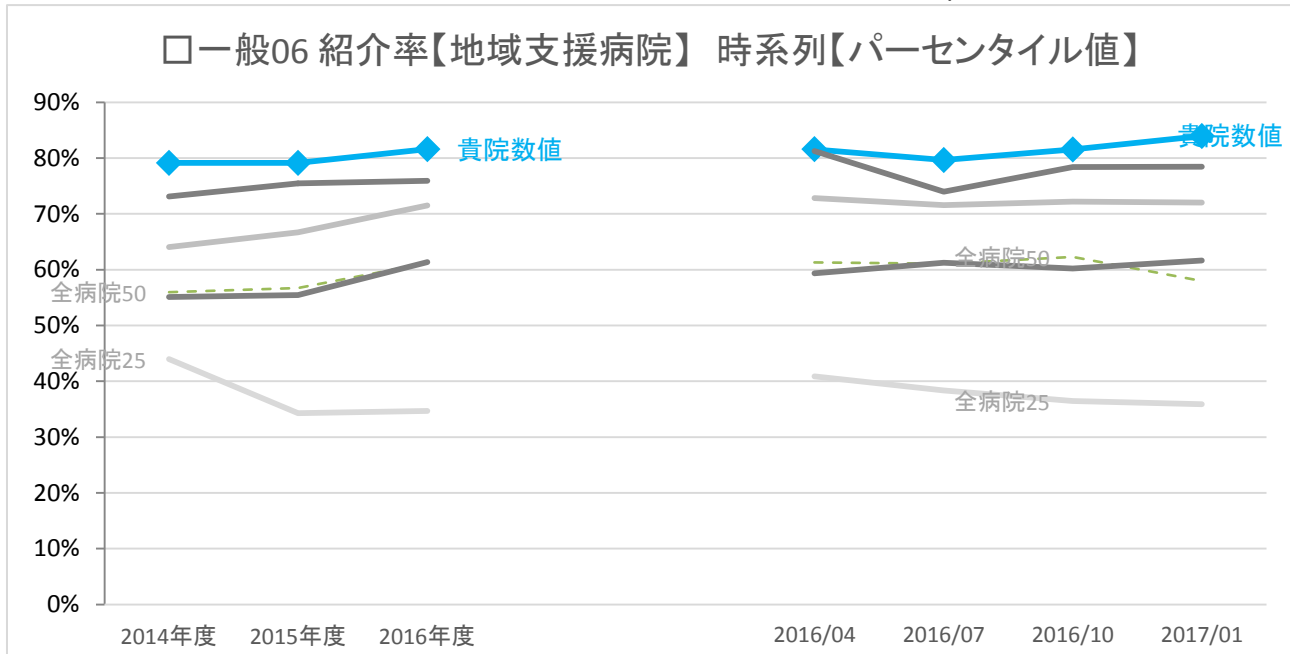
	年度別	2014年度 2015年度 2016年度			四半期別			
		2014年度	2015年度	2016年度	2016/04	2016/07	2016/10	2017/01
貴院	数値	90.9%	91.8%	93.7%	93.2%	93.3%	93.7%	94.8%
全病院	25パーセンタイル	53.4%	51.5%	49.6%	50.3%	50.3%	49.3%	48.8%
	50パーセンタイル	70.5%	64.4%	66.2%	66.2%	65.5%	67.0%	66.1%
	75パーセンタイル	78.0%	77.8%	79.0%	79.4%	78.0%	80.3%	79.1%
600以上	25パーセンタイル	61.5%	70.9%	73.8%	72.9%	69.9%	75.2%	74.1%
	50パーセンタイル	72.1%	74.7%	77.0%	76.2%	74.6%	78.6%	79.4%
	75パーセンタイル	77.1%	79.5%	84.9%	84.5%	83.4%	86.2%	85.3%
全病院	平均値	67.0%	63.7%	63.7%	63.8%	63.4%	63.8%	63.5%
600以上	平均値	69.5%	71.0%	76.0%	75.6%	75.4%	77.5%	76.4%
全病院	登録数	102	146	167	157	158	152	155
600以上	登録数	22	29	31	28	30	28	30



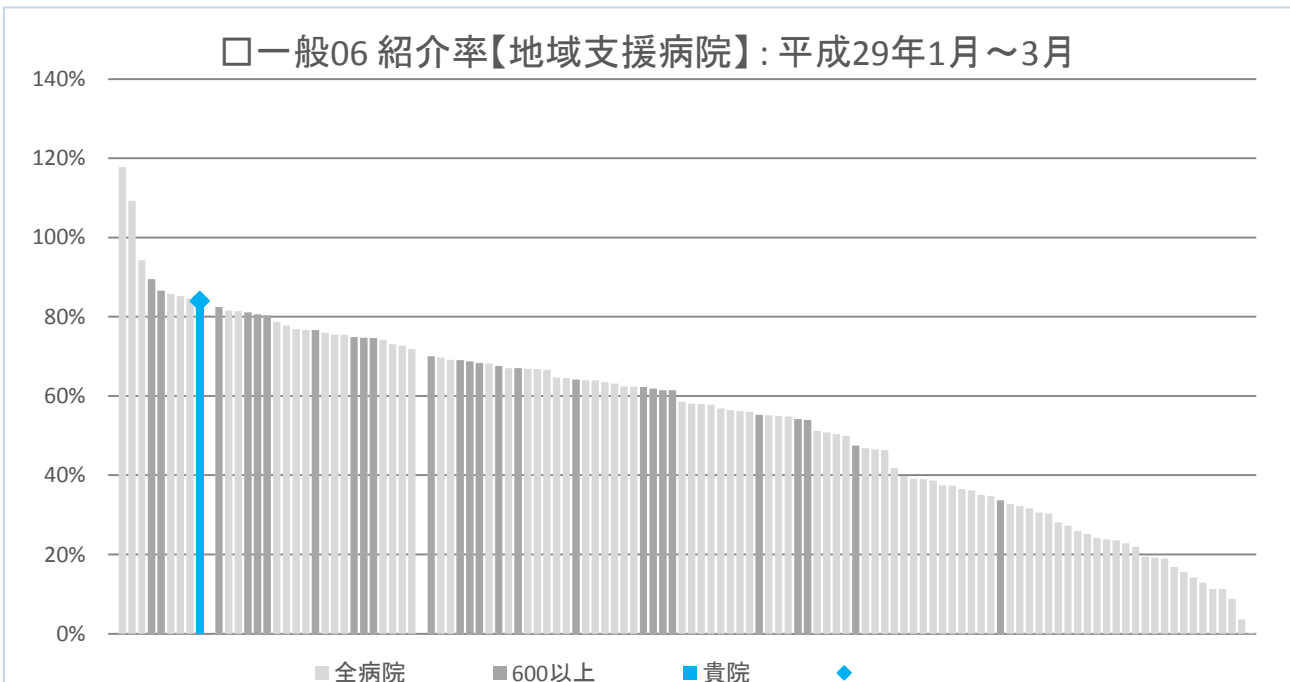


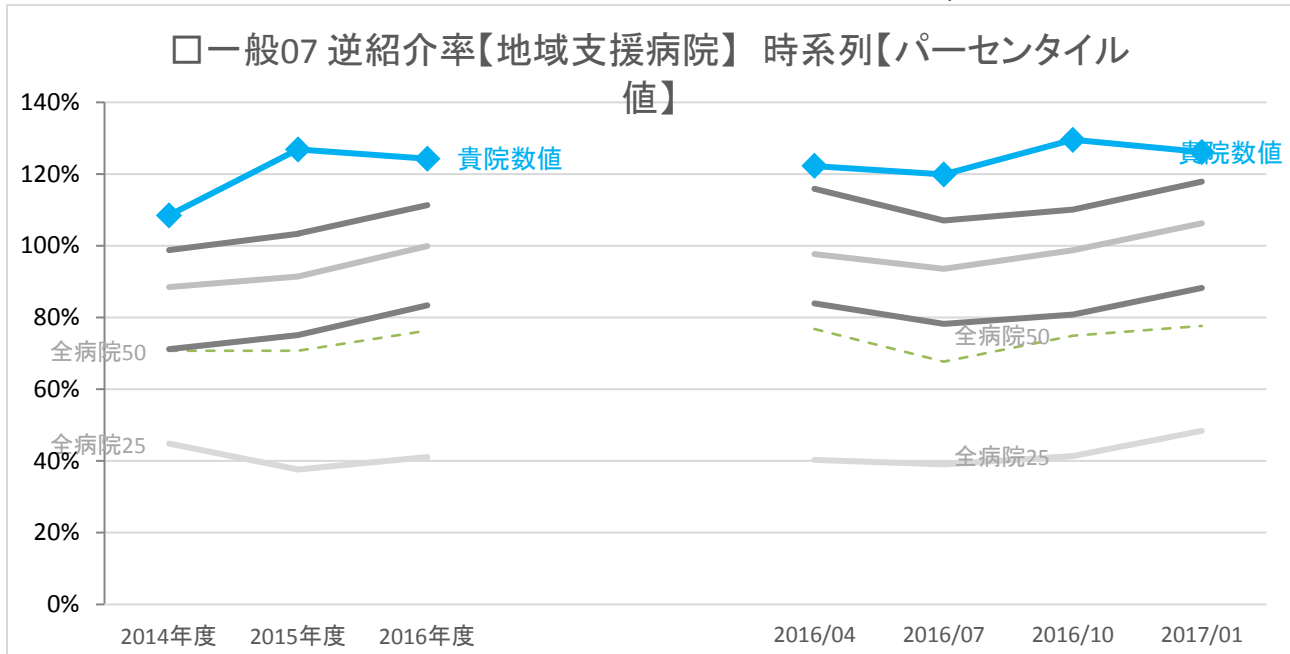
	年度別			四半期別				
	2014年度	2015年度	2016年度	2016/04	2016/07	2016/10	2017/01	
貴院	数値	54.8%	65.9%	67.6%	65.8%	65.2%	70.9%	69.0%
全病院	25パーセンタイル	31.4%	27.3%	29.8%	30.5%	30.0%	29.3%	29.0%
	50パーセンタイル	44.1%	47.7%	46.4%	47.3%	45.7%	47.0%	47.2%
	75パーセンタイル	55.7%	57.7%	62.4%	62.3%	59.8%	62.3%	63.2%
600以上	25パーセンタイル	46.2%	50.9%	55.0%	56.0%	52.2%	54.0%	56.3%
	50パーセンタイル	53.0%	55.3%	64.0%	66.5%	62.2%	62.8%	65.5%
	75パーセンタイル	64.0%	65.9%	72.2%	74.0%	70.4%	70.6%	73.4%
全病院	平均値	45.8%	44.9%	47.2%	47.7%	46.0%	46.1%	48.3%
600以上	平均値	56.3%	59.3%	65.8%	66.1%	63.3%	64.4%	68.0%
全病院	登録数	102	146	166	156	159	152	153
600以上	登録数	22	29	31	28	30	28	29



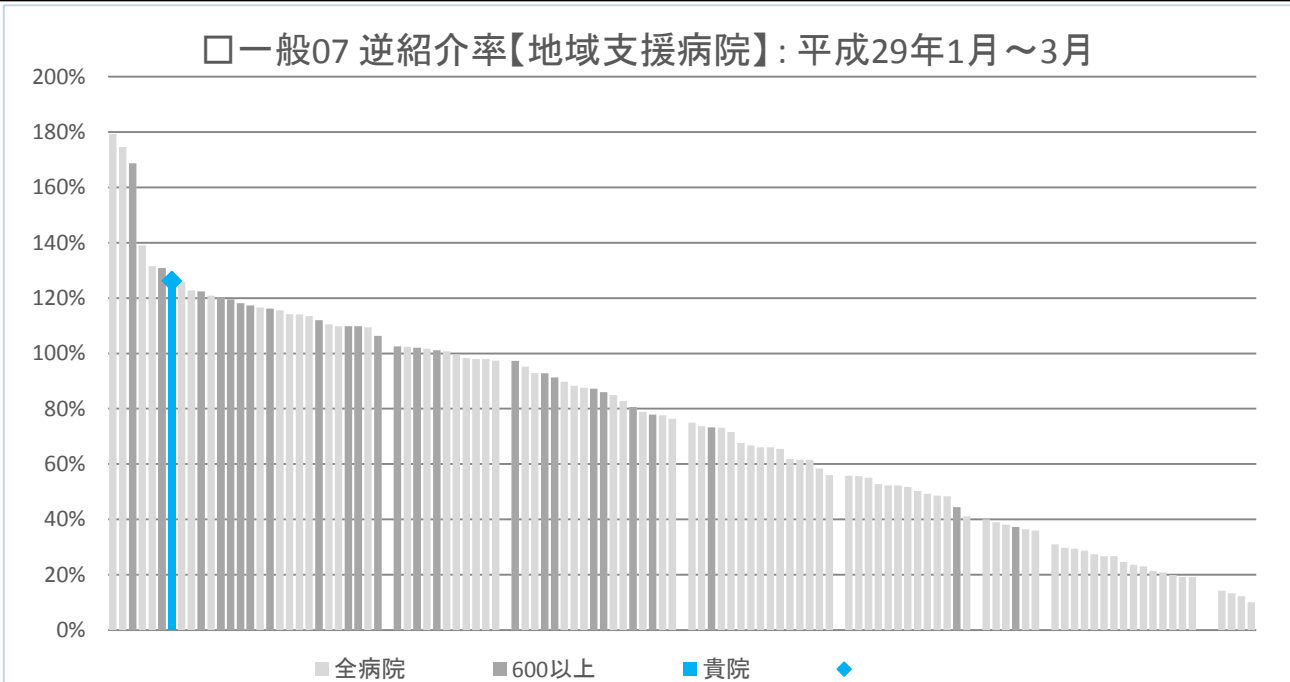


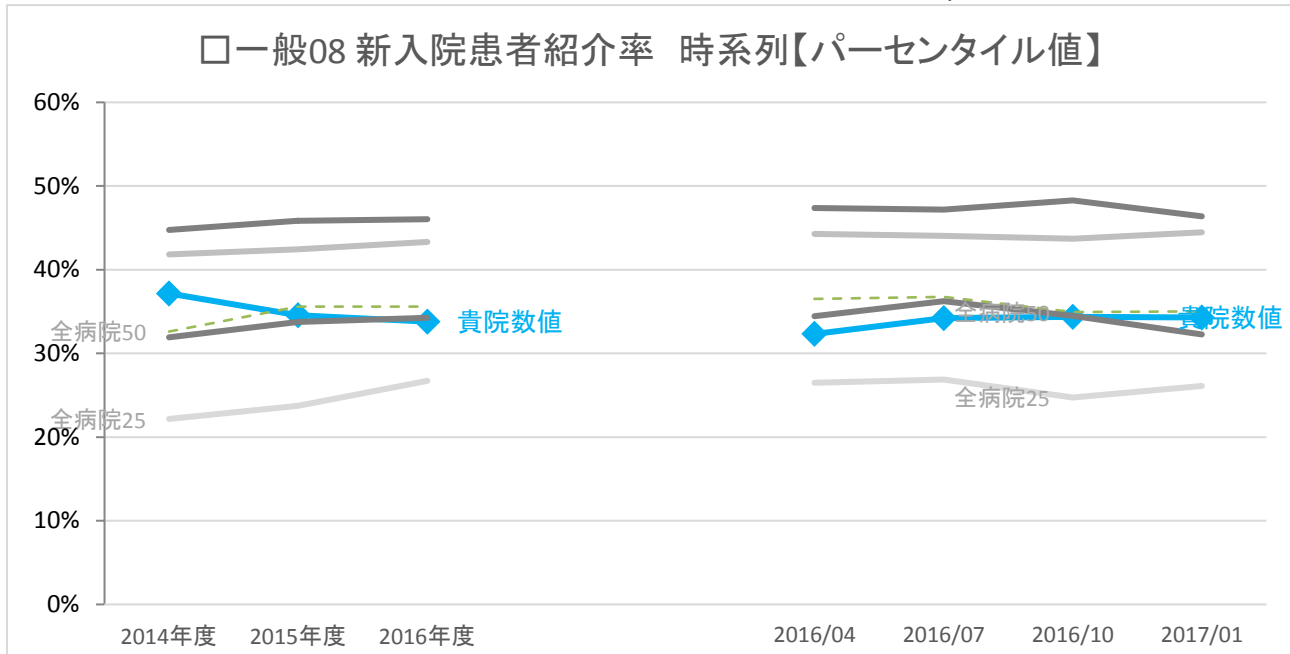
	年度別			四半期別			
	2014年度	2015年度	2016年度	2016/04	2016/07	2016/10	2017/01
貴院	数値	79.1%	79.1%	81.6%	79.7%	81.6%	84.0%
全病院	25パーセンタイル	44.0%	34.3%	34.7%	40.9%	38.4%	35.9%
	50パーセンタイル	56.0%	56.7%	61.2%	61.3%	61.1%	58.0%
	75パーセンタイル	64.1%	66.7%	71.5%	72.9%	71.6%	72.0%
600以上	25パーセンタイル	55.1%	55.4%	61.4%	59.4%	61.2%	61.7%
	50パーセンタイル	59.8%	61.5%	68.3%	69.5%	67.9%	68.7%
	75パーセンタイル	73.2%	75.5%	75.9%	81.3%	74.0%	78.5%
全病院	平均値	52.7%	52.1%	55.2%	56.6%	55.5%	54.4%
600以上	平均値	60.4%	64.2%	68.1%	68.7%	67.4%	68.6%
全病院	登録数	77	106	122	116	117	116
600以上	登録数	20	26	26	25	26	27



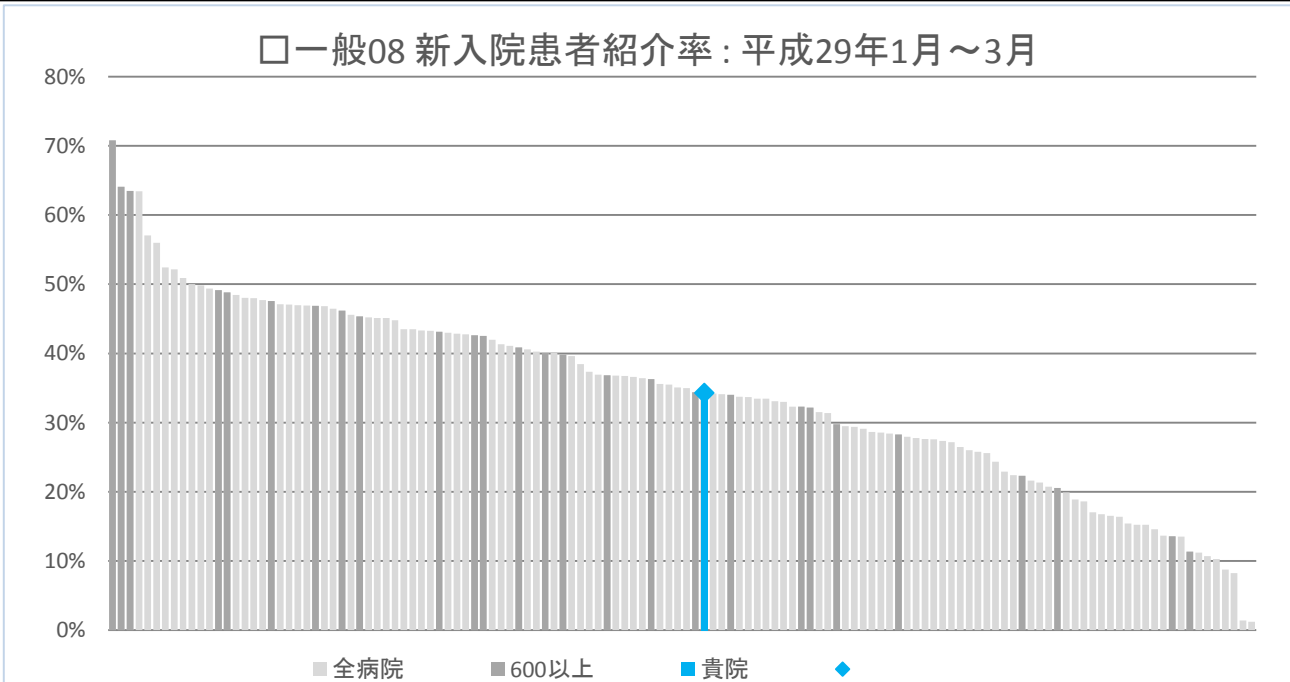


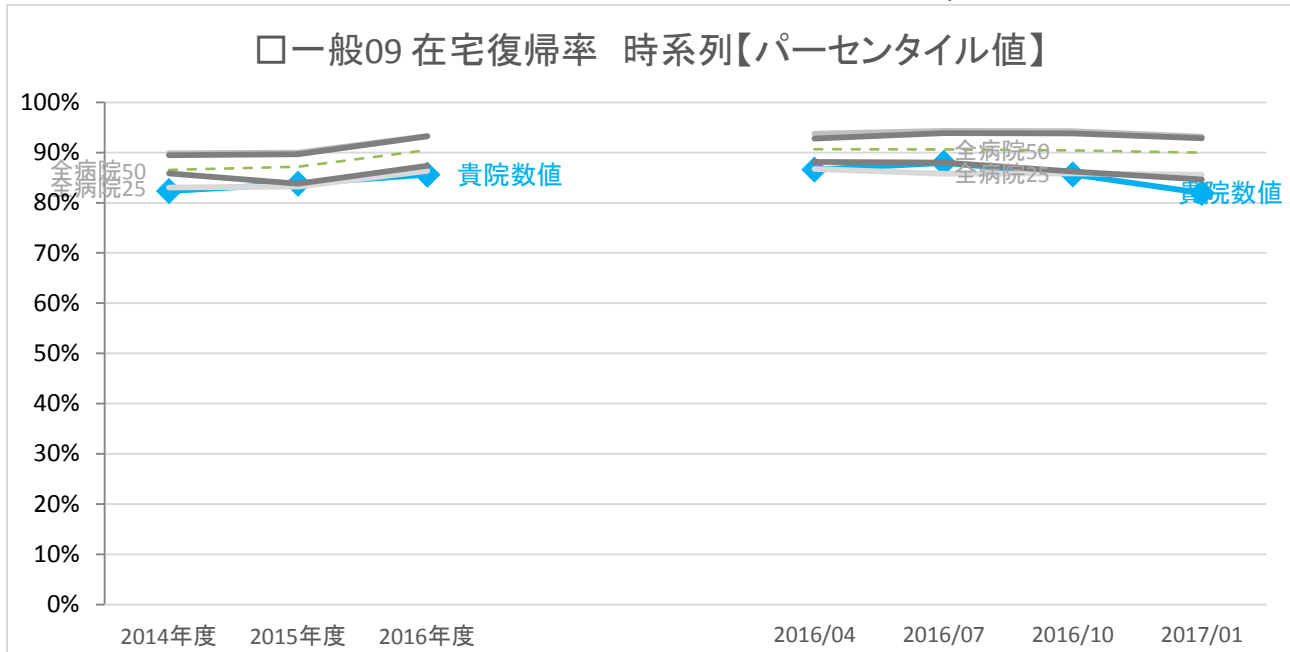
	年度別			四半期別				
	2014年度	2015年度	2016年度	2016/04	2016/07	2016/10	2017/01	
貴院	数値	108.5%	126.9%	124.3%	122.2%	119.9%	129.6%	126.2%
全病院	25パーセンタイル	44.8%	37.6%	41.1%	40.3%	39.0%	41.4%	48.4%
	50パーセンタイル	70.7%	70.7%	76.4%	76.8%	67.7%	75.0%	77.7%
	75パーセンタイル	88.5%	91.4%	99.9%	97.7%	93.6%	98.7%	106.3%
600以上	25パーセンタイル	71.2%	75.1%	83.4%	83.9%	78.3%	80.8%	88.3%
	50パーセンタイル	87.4%	93.5%	103.0%	97.9%	94.2%	100.5%	104.4%
	75パーセンタイル	98.8%	103.4%	111.4%	115.9%	107.1%	110.1%	117.9%
全病院	平均値	68.6%	65.4%	73.3%	71.8%	69.0%	71.8%	76.6%
600以上	平均値	84.3%	88.2%	96.8%	96.8%	92.0%	95.2%	101.9%
全病院	登録数	80	109	117	119	117	115	109
600以上	登録数	21	25	25	25	26	25	26



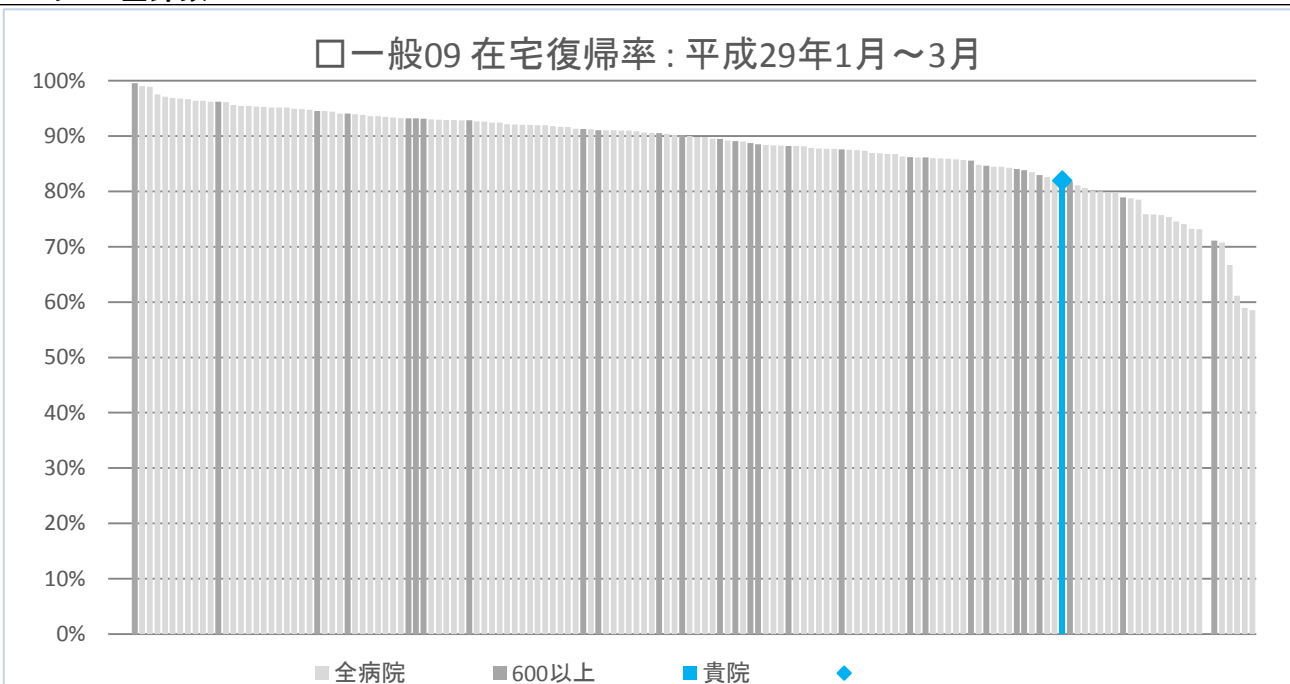


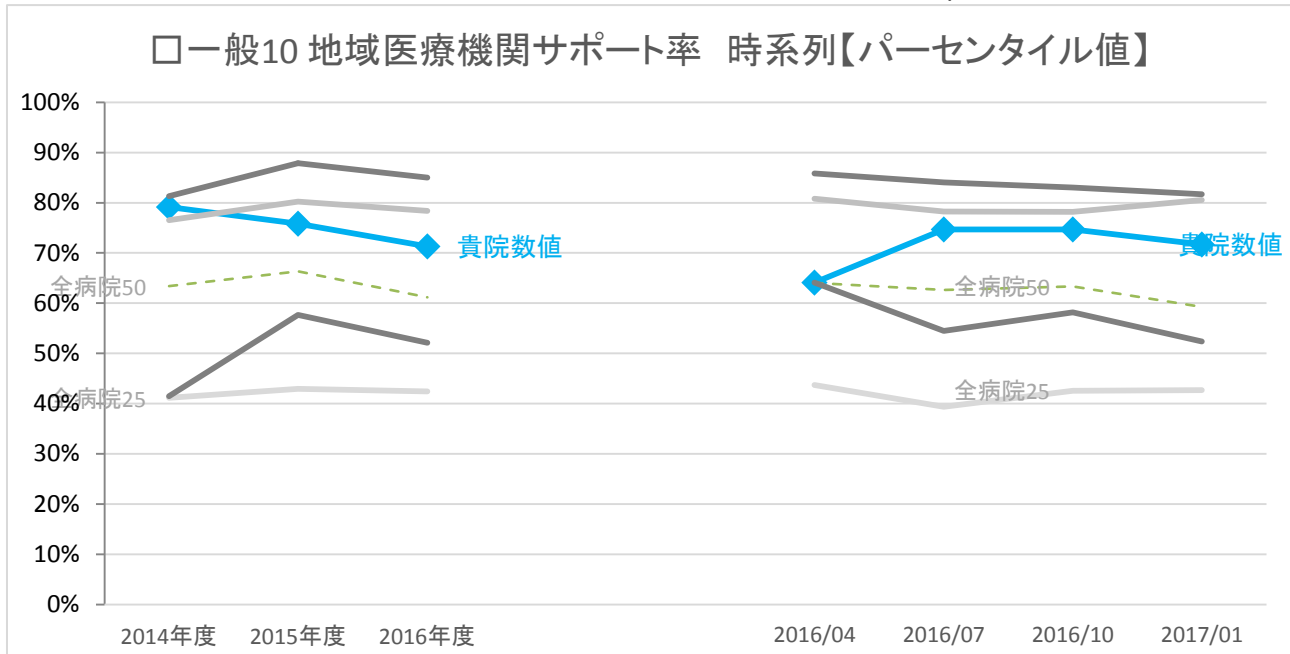
	年度別			四半期別			
	2014年度	2015年度	2016年度	2016/04	2016/07	2016/10	2017/01
貴院 数値	37.2%	34.5%	33.8%	32.3%	34.2%	34.4%	34.3%
全病院 25パーセンタイル	22.2%	23.7%	26.7%	26.5%	26.9%	24.7%	26.1%
全病院 50パーセンタイル	32.6%	35.6%	35.6%	36.5%	36.8%	35.0%	35.0%
全病院 75パーセンタイル	41.8%	42.4%	43.3%	44.3%	44.1%	43.7%	44.5%
600以上 25パーセンタイル	31.9%	33.8%	34.3%	34.5%	36.2%	34.5%	32.2%
600以上 50パーセンタイル	39.3%	41.0%	40.5%	41.0%	40.9%	40.6%	39.9%
600以上 75パーセンタイル	44.8%	45.9%	46.0%	47.4%	47.2%	48.3%	46.4%
全病院 平均値	31.2%	32.7%	34.8%	35.0%	35.5%	34.4%	34.4%
600以上 平均値	36.1%	36.1%	40.0%	40.6%	41.0%	41.3%	39.2%
全病院 登録数	90	126	139	136	132	128	130
600以上 登録数	22	28	28	25	27	27	28



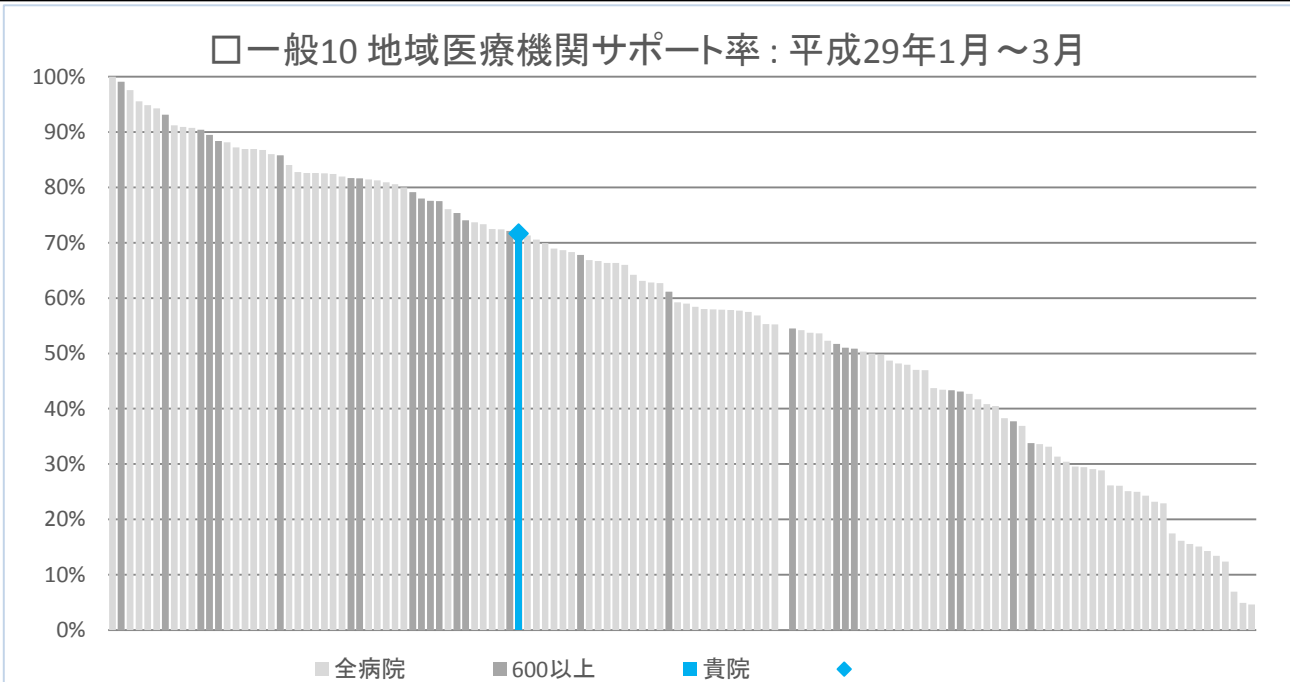


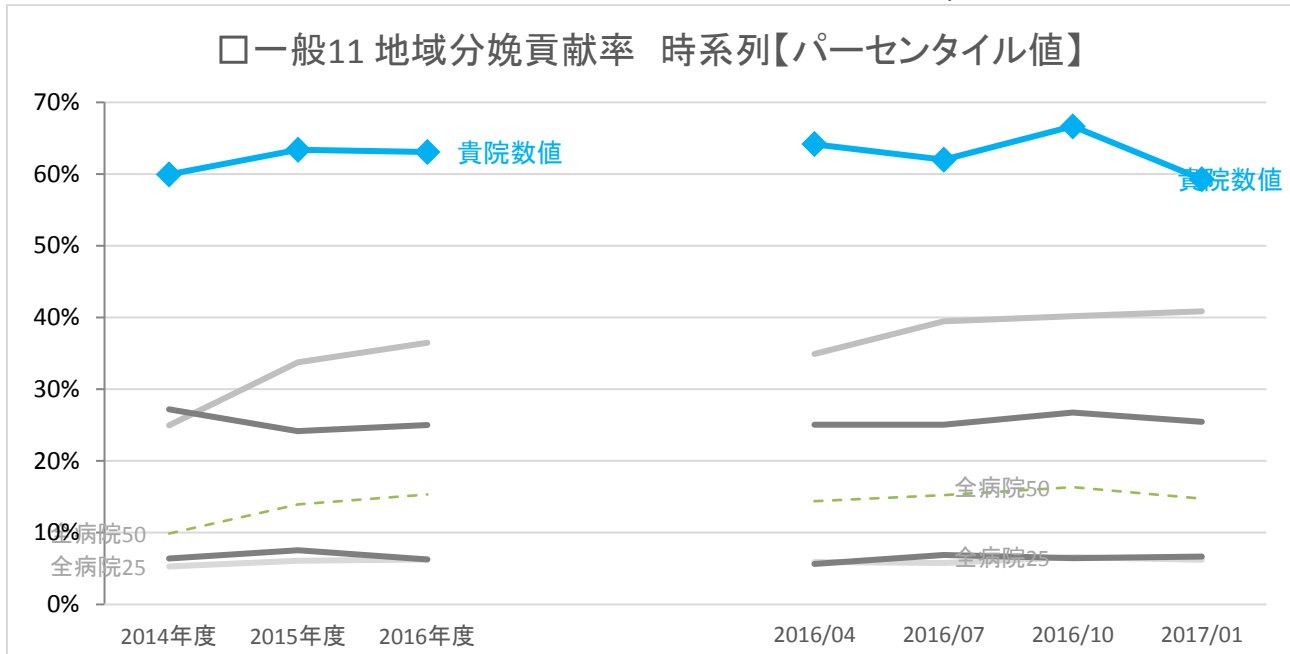
	年度別			四半期別				
	2014年度	2015年度	2016年度	2016/04	2016/07	2016/10	2017/01	
貴院	数値	82.4%	83.8%	85.6%	86.6%	88.0%	85.6%	82.0%
全病院	25パーセンタイル	83.0%	83.2%	86.3%	86.8%	85.8%	85.8%	85.6%
	50パーセンタイル	86.5%	87.2%	90.5%	90.7%	90.6%	90.4%	90.0%
	75パーセンタイル	89.8%	90.0%	93.3%	93.7%	94.3%	94.3%	93.2%
600以上	25パーセンタイル	85.9%	83.8%	87.4%	88.2%	88.0%	86.2%	84.6%
	50パーセンタイル	87.8%	86.8%	90.8%	91.3%	90.8%	91.1%	88.7%
	75パーセンタイル	89.5%	89.7%	93.2%	92.8%	93.9%	93.8%	92.8%
全病院	平均値	84.3%	85.4%	88.8%	89.1%	88.6%	88.9%	88.1%
600以上	平均値	86.7%	85.2%	89.6%	89.9%	89.6%	89.9%	88.2%
全病院	登録数	98	145	159	157	159	152	147
600以上	登録数	21	29	30	28	30	28	29



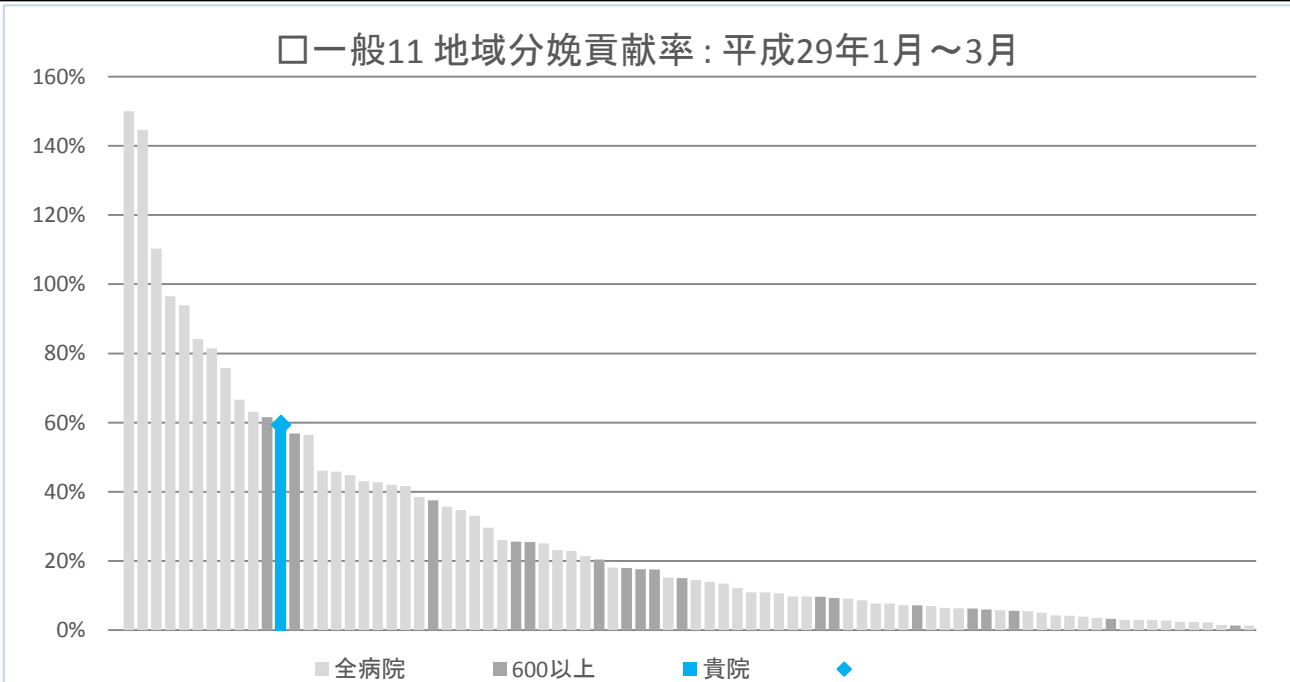


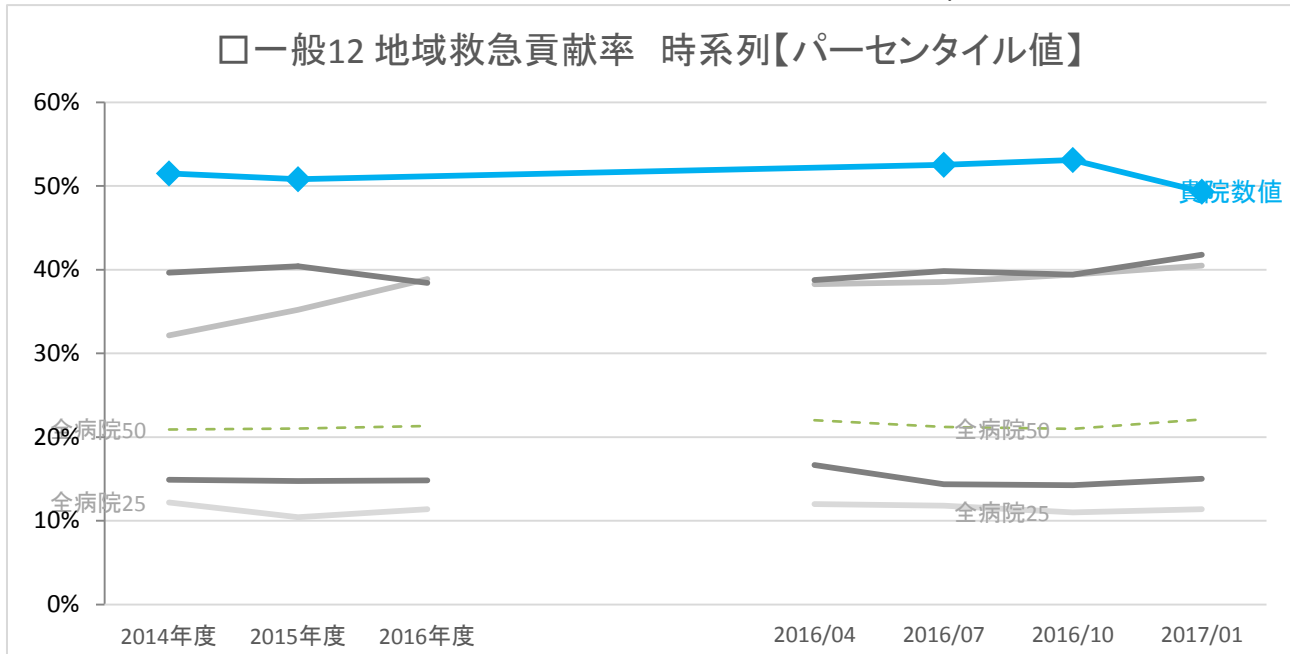
	年度別			四半期別				
	2014年度	2015年度	2016年度	2016/04	2016/07	2016/10	2017/01	
貴院	数値	79.2%	75.9%	71.3%	64.1%	74.7%	74.7%	71.7%
全病院	25パーセンタイル	41.2%	42.9%	42.4%	43.7%	39.4%	42.6%	42.7%
	50パーセンタイル	63.4%	66.3%	61.2%	64.0%	62.7%	63.3%	59.2%
	75パーセンタイル	76.5%	80.2%	78.4%	80.8%	78.3%	78.2%	80.6%
600以上	25パーセンタイル	41.5%	57.6%	52.1%	64.1%	54.5%	58.2%	52.4%
	50パーセンタイル	68.4%	79.5%	75.3%	77.6%	75.0%	74.9%	74.7%
	75パーセンタイル	81.3%	87.9%	85.0%	85.9%	84.1%	83.0%	81.7%
全病院	平均値	58.2%	60.3%	59.1%	60.5%	58.6%	59.6%	58.9%
600以上	平均値	63.4%	72.7%	68.4%	73.1%	68.4%	71.4%	69.6%
全病院	登録数	84	121	135	130	132	128	129
600以上	登録数	21	26	28	25	27	26	26



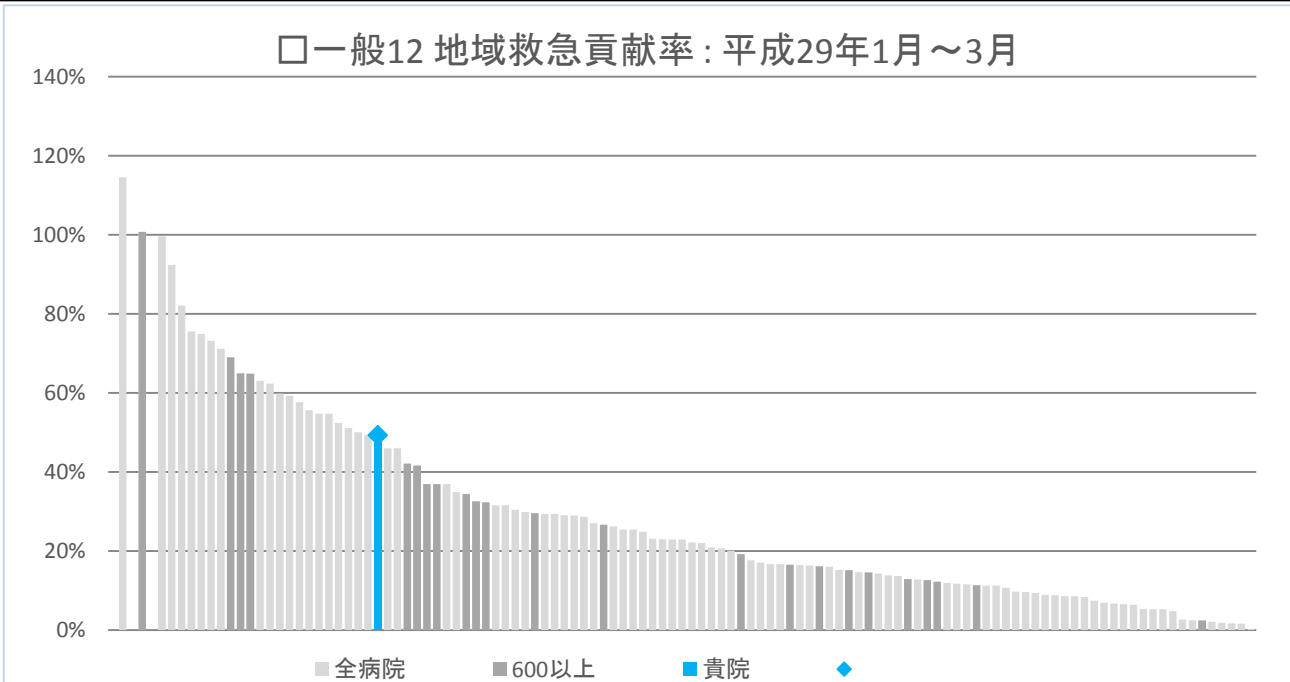


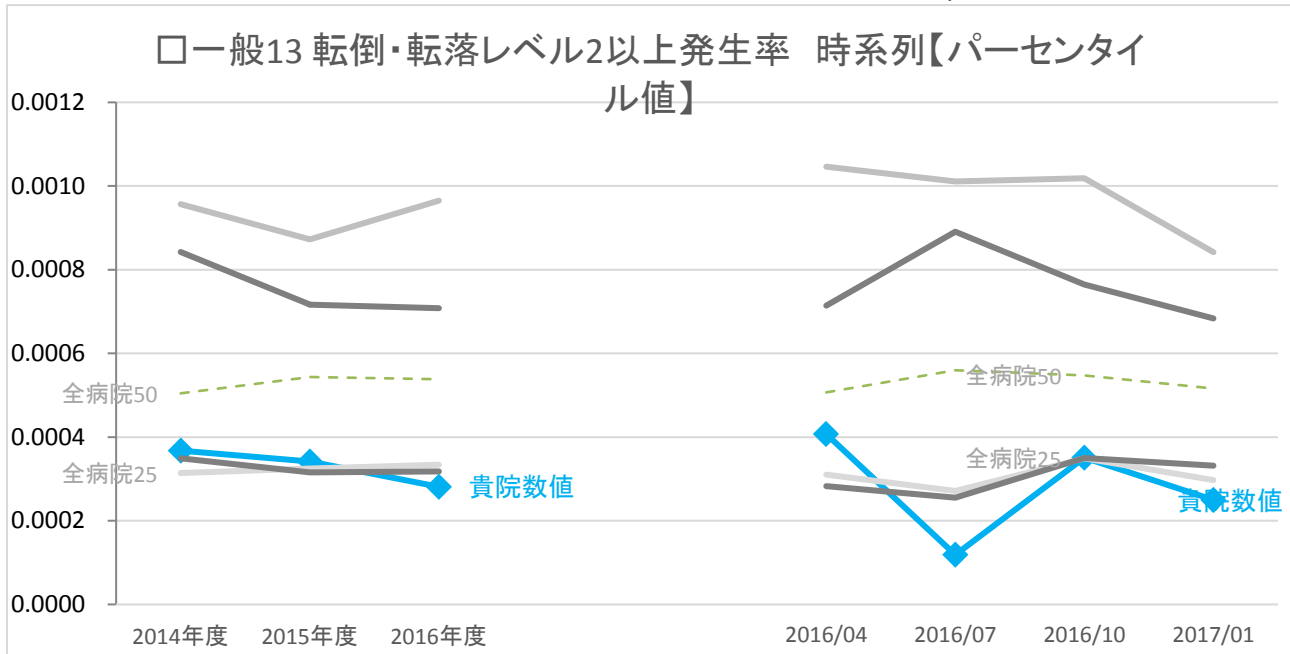
	年度別			四半期別			
	2014年度	2015年度	2016年度	2016/04	2016/07	2016/10	2017/01
貴院	数値	60.0%	63.4%	64.2%	62.0%	66.7%	59.3%
全病院	25パーセンタイル	5.3%	6.1%	5.9%	5.8%	6.6%	6.2%
	50パーセンタイル	9.9%	14.0%	14.4%	15.2%	16.4%	14.7%
	75パーセンタイル	25.0%	33.8%	34.9%	39.5%	40.2%	40.9%
600以上	25パーセンタイル	6.4%	7.6%	5.6%	6.9%	6.5%	6.7%
	50パーセンタイル	13.9%	16.6%	14.8%	15.6%	17.1%	17.5%
	75パーセンタイル	27.2%	24.1%	25.1%	25.1%	26.7%	25.5%
全病院	平均値	20.1%	26.4%	25.2%	28.2%	27.9%	27.7%
600以上	平均値	21.4%	19.7%	19.4%	21.0%	21.4%	21.2%
全病院	登録数	64	94	101	98	93	82
600以上	登録数	18	25	24	24	22	19



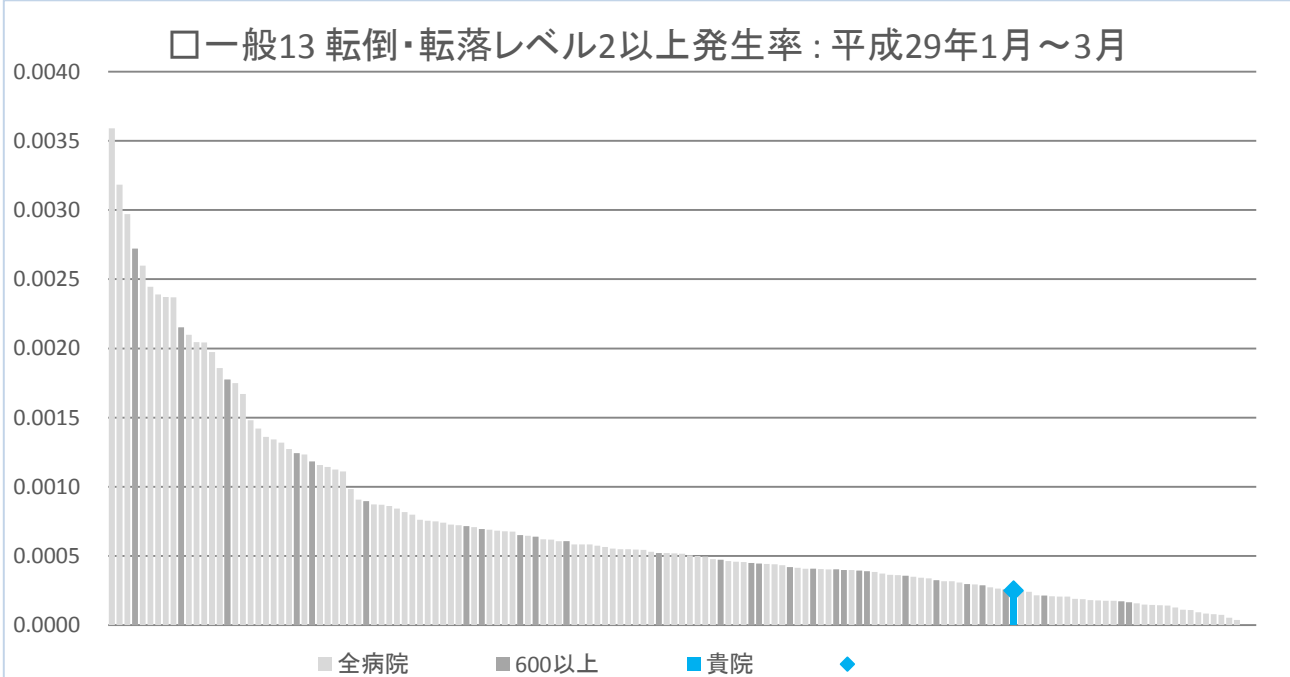


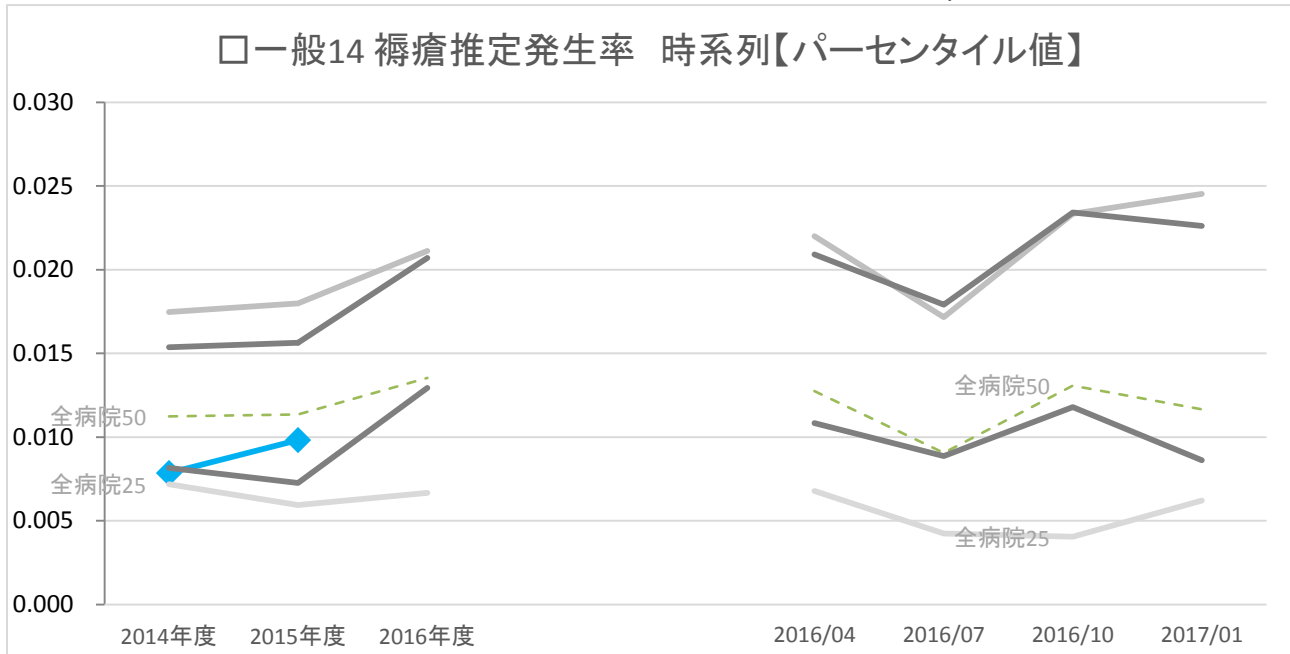
	年度別			四半期別			
	2014年度	2015年度	2016年度	2016/04	2016/07	2016/10	2017/01
貴院	数値	51.5%	50.8%	<なし>	52.6%	53.1%	49.3%
全病院	25パーセンタイル	12.2%	10.4%	11.4%	12.0%	11.8%	11.0%
	50パーセンタイル	20.9%	21.0%	21.3%	22.0%	21.2%	21.0%
	75パーセンタイル	32.2%	35.2%	38.9%	38.3%	38.5%	39.4%
600以上	25パーセンタイル	14.9%	14.7%	14.8%	16.7%	14.4%	14.2%
	50パーセンタイル	26.9%	30.6%	28.1%	31.5%	29.6%	32.4%
	75パーセンタイル	39.7%	40.4%	38.4%	38.8%	39.8%	39.4%
全病院	平均値	25.6%	27.9%	29.1%	29.0%	29.2%	28.5%
600以上	平均値	31.9%	34.9%	32.1%	33.7%	32.7%	33.4%
全病院	登録数	79	113	121	116	117	113
600以上	登録数	20	26	23	22	24	23



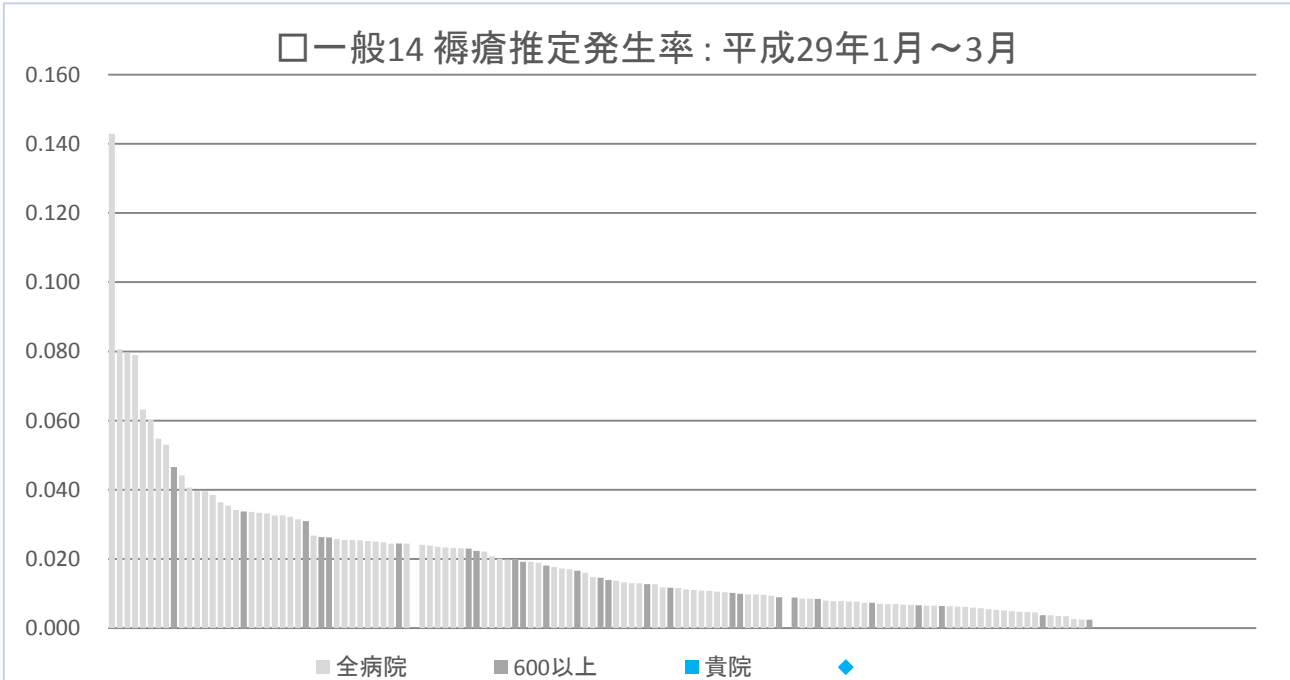


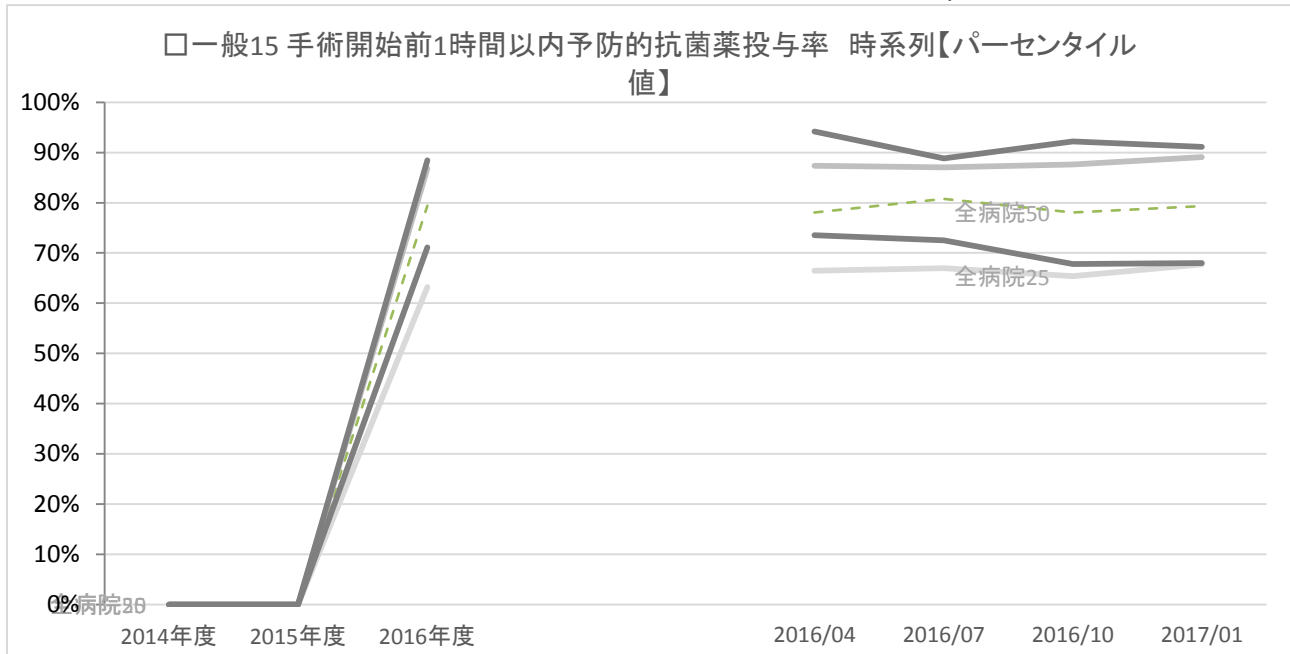
	年度別			四半期別			
	2014年度	2015年度	2016年度	2016/04	2016/07	2016/10	2017/01
貴院	0.00037	0.00034	0.00028	0.00041	0.00012	0.00035	0.00025
全病院	25パーセンタイル 0.00031	0.00032	0.00033	0.00031	0.00027	0.00035	0.00030
	50パーセンタイル 0.00050	0.00054	0.00054	0.00051	0.00056	0.00055	0.00052
	75パーセンタイル 0.00096	0.00087	0.00097	0.00105	0.00101	0.00102	0.00084
600以上	25パーセンタイル 0.00035	0.00032	0.00032	0.00028	0.00026	0.00035	0.00033
	50パーセンタイル 0.00040	0.00040	0.00041	0.00042	0.00041	0.00051	0.00043
	75パーセンタイル 0.00084	0.00072	0.00071	0.00071	0.00089	0.00076	0.00068
全病院	平均値 0.00071	0.00071	0.00077	0.00079	0.00081	0.00080	0.00073
600以上	平均値 0.00062	0.00060	0.00066	0.00063	0.00068	0.00072	0.00066
全病院	登録数 103	146	164	155	156	152	149
600以上	登録数 22	29	31	28	30	29	30



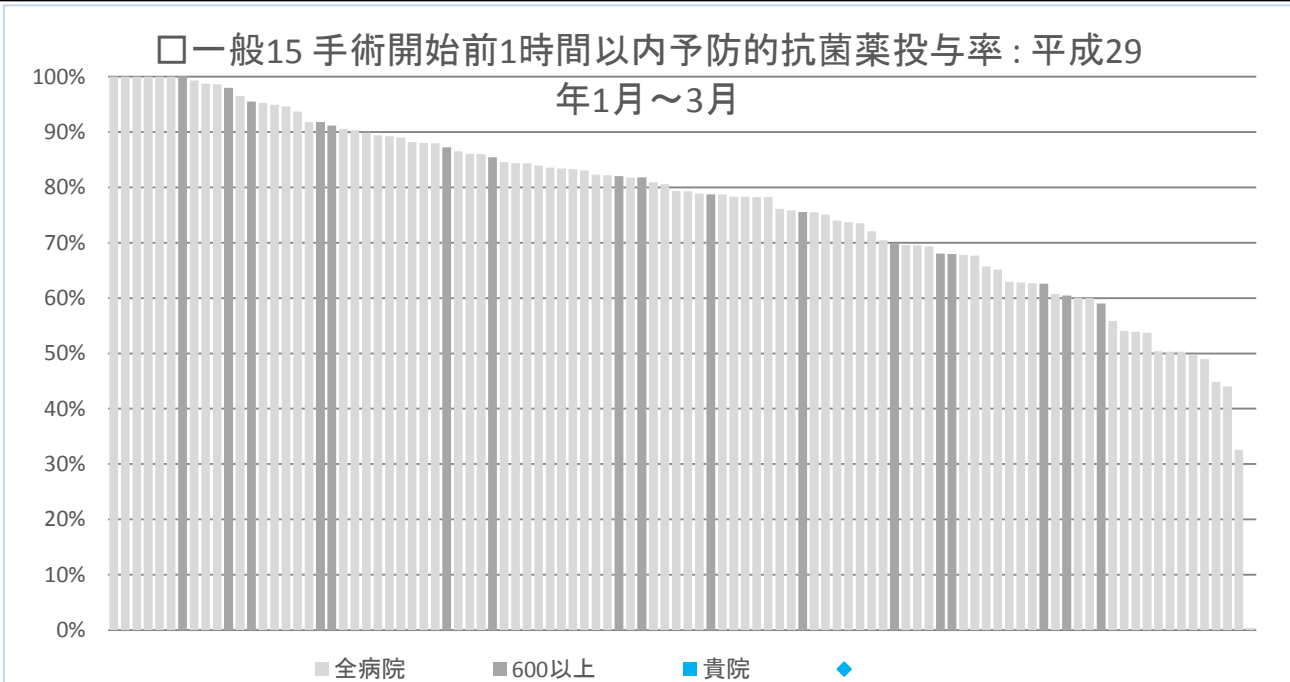


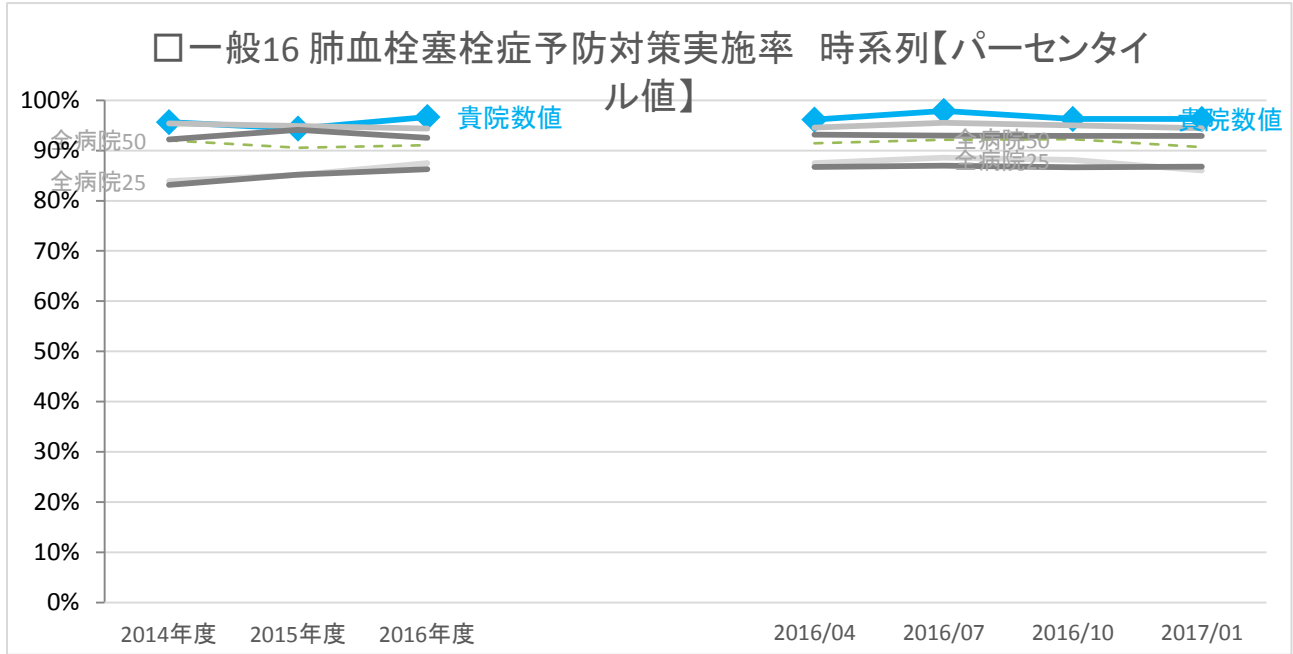
	年度別			四半期別				
	2014年度	2015年度	2016年度	2016/04	2016/07	2016/10	2017/01	
貴院	数値	0.008	0.010	<なし>				
全病院	25パーセンタイル	0.007	0.006	0.007	0.004	0.004	0.006	
	50パーセンタイル	0.011	0.011	0.014	0.013	0.009	0.012	
	75パーセンタイル	0.017	0.018	0.021	0.022	0.017	0.023	0.025
600以上	25パーセンタイル	0.008	0.007	0.013	0.011	0.009	0.012	0.009
	50パーセンタイル	0.012	0.012	0.015	0.016	0.013	0.017	0.014
	75パーセンタイル	0.015	0.016	0.021	0.021	0.018	0.023	0.023
全病院	平均値	0.014	0.014	0.017	0.018	0.014	0.017	0.018
600以上	平均値	0.013	0.012	0.017	0.016	0.015	0.018	0.016
全病院	登録数	93	141	153	150	146	141	144
600以上	登録数	20	28	27	25	26	26	27



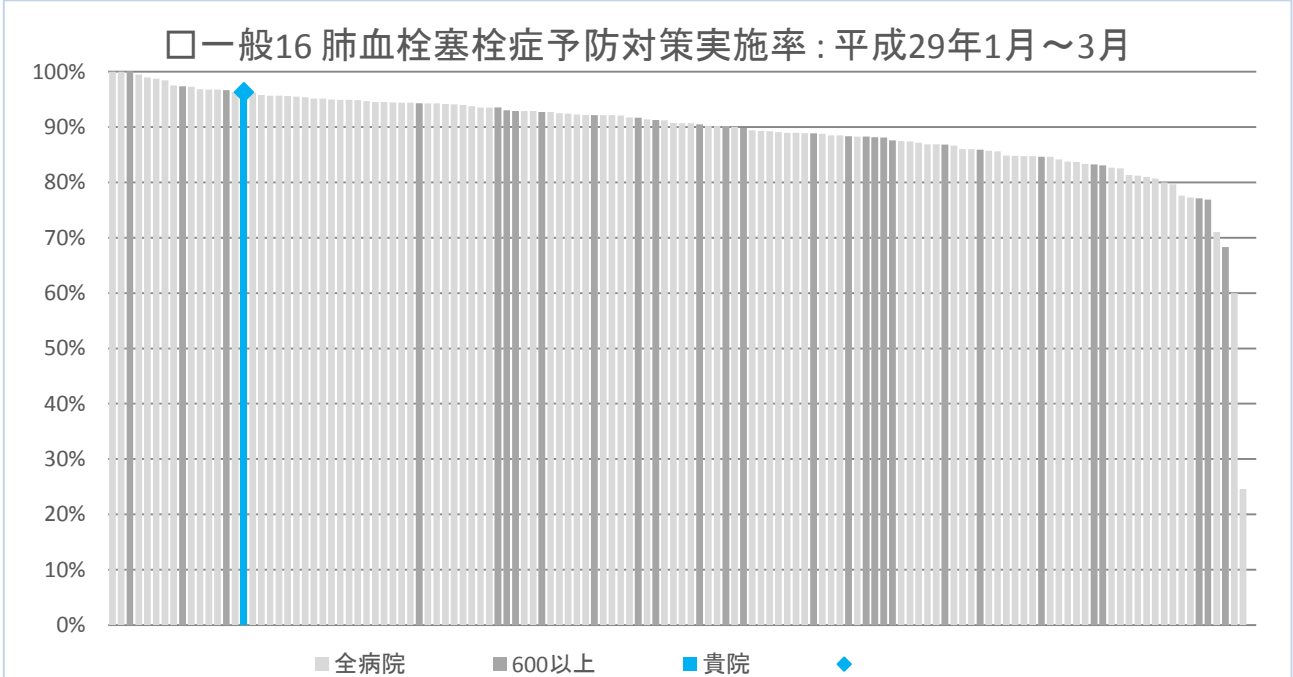


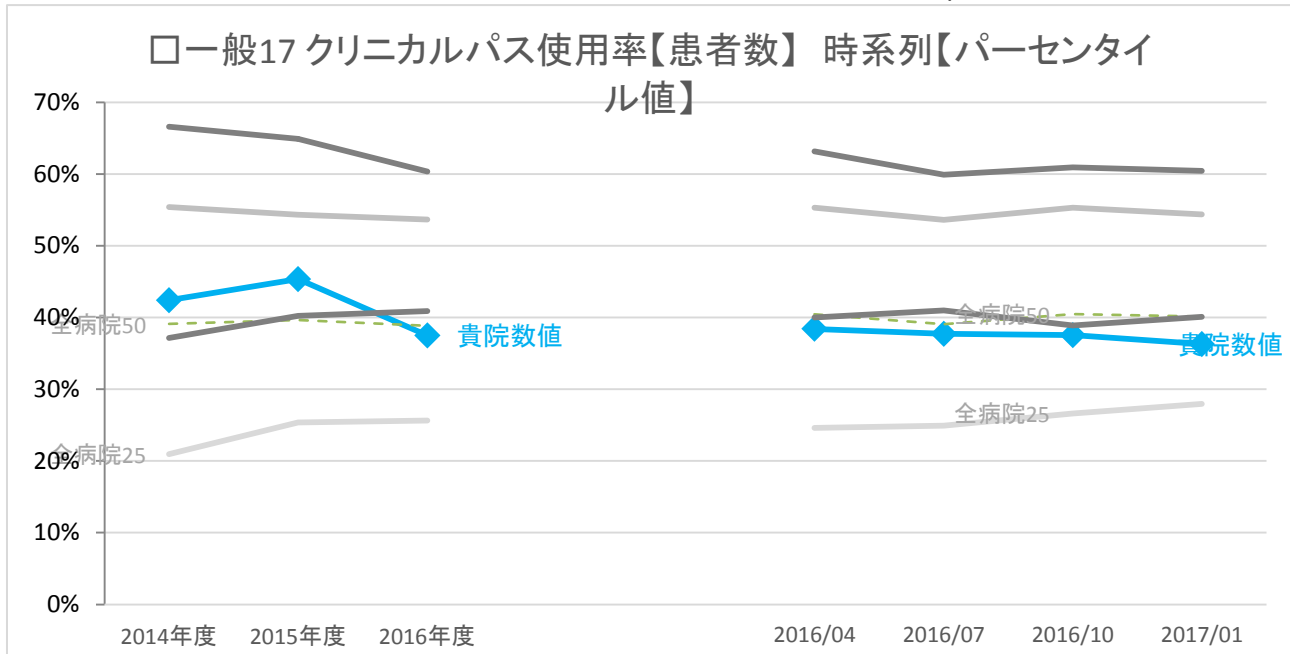
	年度別			四半期別			
	2014年度	2015年度	2016年度	2016/04	2016/07	2016/10	2017/01
貴院	数値	<なし>	<なし>	<なし>	<なし>	<なし>	<なし>
全病院	25パーセンタイル		63.2%	66.5%	67.0%	65.4%	67.7%
	50パーセンタイル		79.4%	78.1%	80.8%	78.1%	79.3%
	75パーセンタイル		86.8%	87.3%	87.1%	87.6%	89.1%
600以上	25パーセンタイル		71.1%	73.6%	72.5%	67.8%	68.0%
	50パーセンタイル		79.4%	78.3%	81.7%	79.0%	81.8%
	75パーセンタイル		88.5%	94.2%	88.8%	92.2%	91.1%
全病院	平均値		75.4%	75.7%	76.1%	74.7%	76.9%
600以上	平均値		79.1%	81.6%	78.9%	79.1%	79.7%
全病院	登録数		108	98	100	98	100
600以上	登録数		18	15	17	16	17



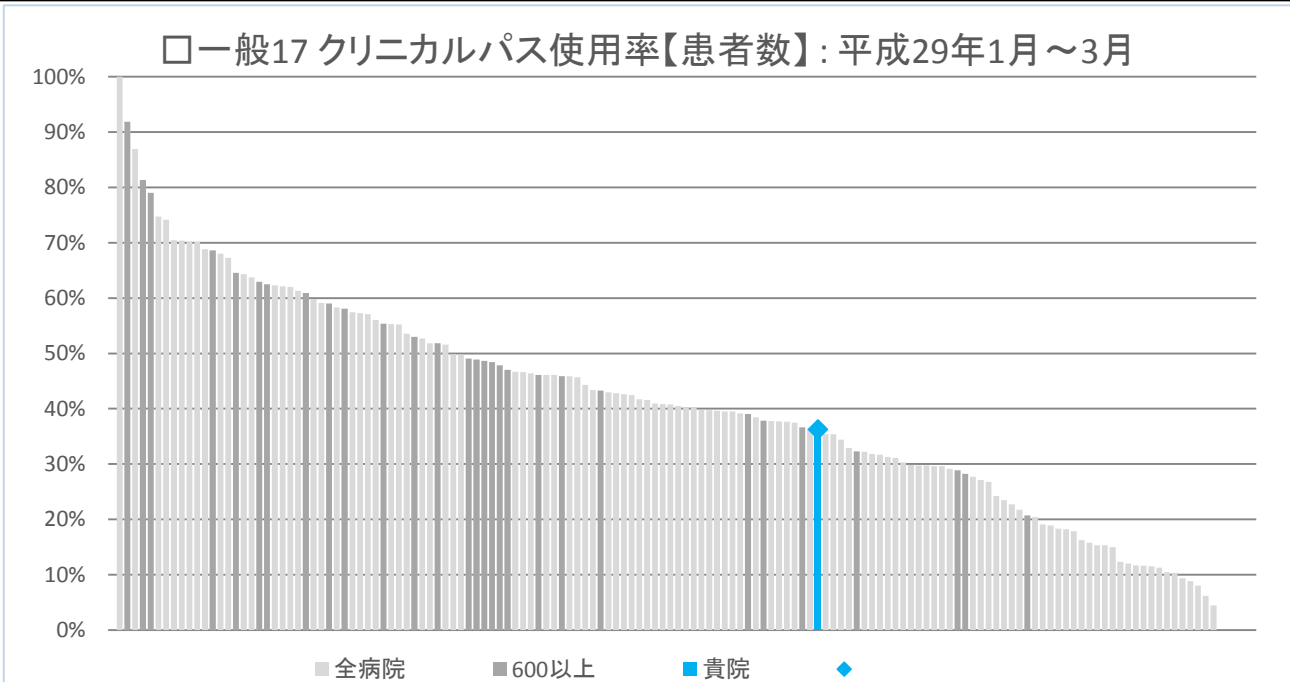


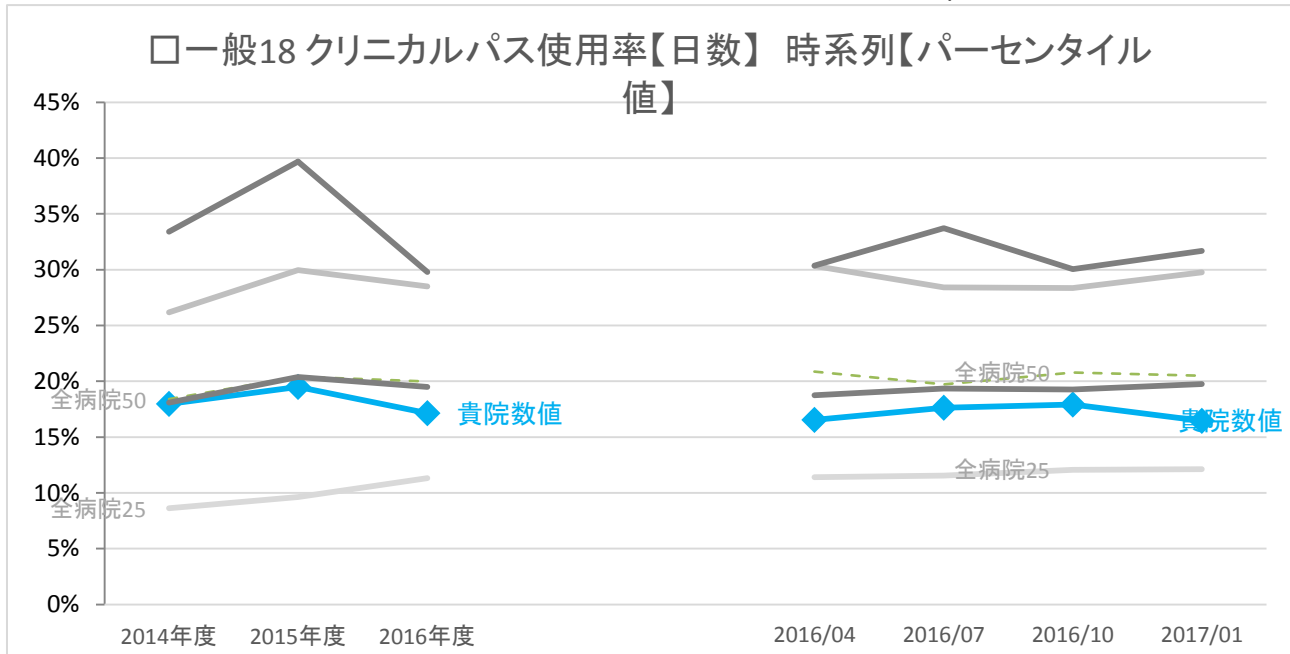
	年度別			四半期別				
	2014年度	2015年度	2016年度	2016/04	2016/07	2016/10	2017/01	
貴院	数値	95.7%	94.4%	96.7%	96.1%	97.9%	96.3%	96.3%
全病院	25パーセンタイル	84.0%	85.2%	87.5%	87.5%	88.6%	88.1%	86.0%
	50パーセンタイル	92.0%	90.6%	91.1%	91.5%	92.1%	92.3%	90.7%
	75パーセンタイル	95.4%	94.9%	94.4%	94.5%	95.5%	95.0%	94.4%
600以上	25パーセンタイル	83.2%	85.2%	86.3%	86.7%	87.0%	86.6%	86.8%
	50パーセンタイル	88.2%	88.7%	90.2%	89.3%	90.2%	89.9%	89.8%
	75パーセンタイル	92.2%	94.1%	92.5%	93.1%	93.0%	92.9%	92.9%
全病院	平均値	87.2%	87.5%	88.8%	88.3%	89.7%	89.9%	88.7%
600以上	平均値	87.6%	87.7%	89.2%	88.7%	89.4%	89.1%	88.9%
全病院	登録数	82	122	141	129	129	132	131
600以上	登録数	20	27	30	28	29	28	29



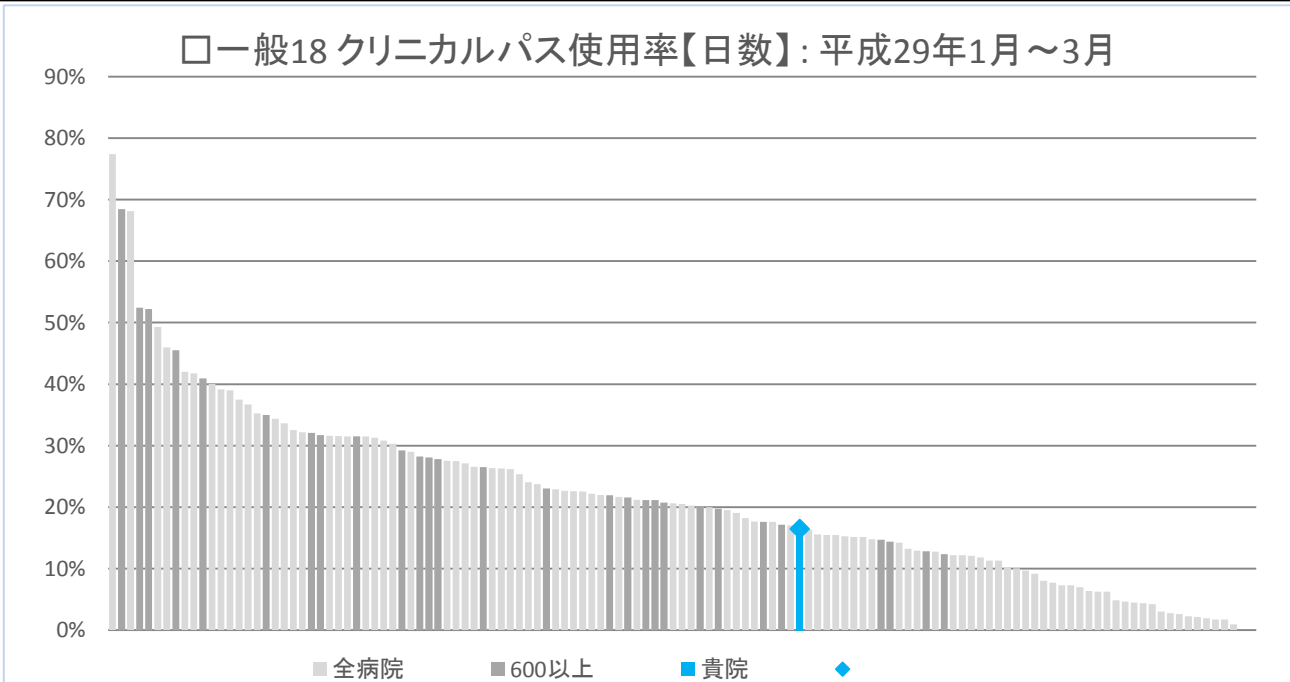


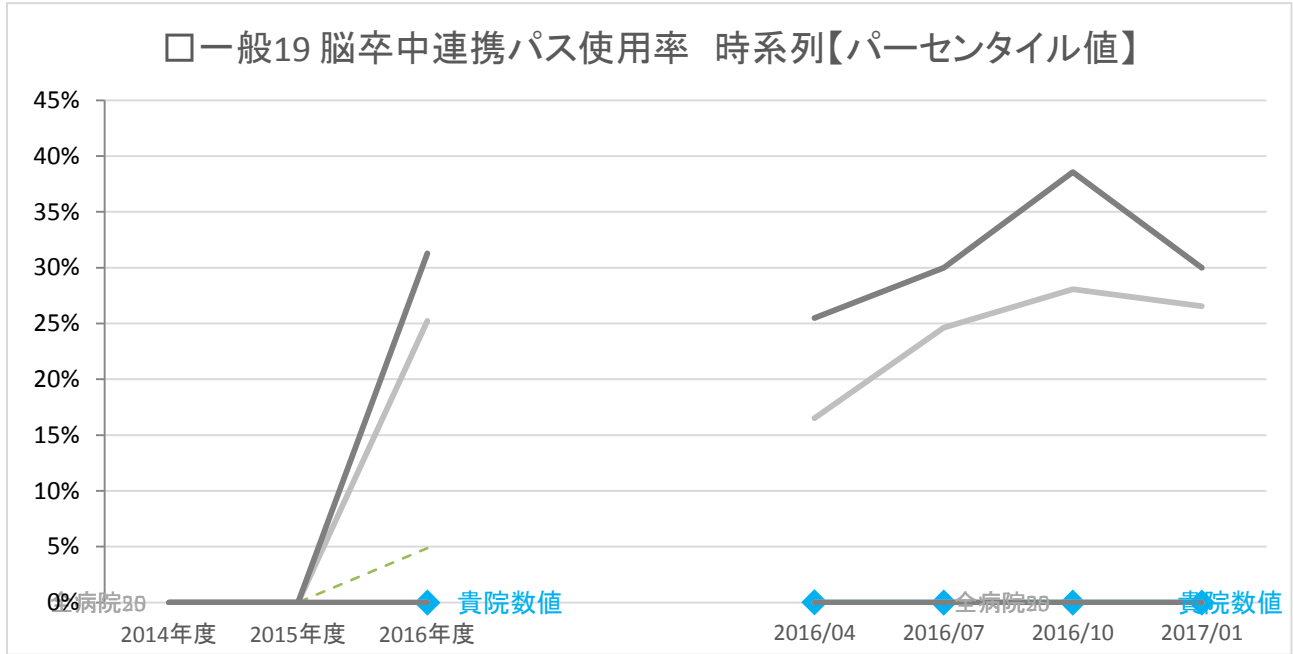
	年度別			四半期別				
	2014年度	2015年度	2016年度	2016/04	2016/07	2016/10	2017/01	
貴院	数値	42.4%	45.4%	37.5%	38.4%	37.7%	37.5%	36.3%
全病院	25パーセンタイル	20.9%	25.4%	25.6%	24.6%	24.9%	26.6%	27.9%
	50パーセンタイル	39.1%	39.7%	38.9%	40.4%	39.1%	40.5%	40.1%
	75パーセンタイル	55.4%	54.3%	53.6%	55.3%	53.6%	55.3%	54.4%
600以上	25パーセンタイル	37.2%	40.2%	40.9%	40.0%	41.0%	38.9%	40.1%
	50パーセンタイル	55.8%	52.4%	51.7%	53.2%	52.5%	50.9%	48.8%
	75パーセンタイル	66.6%	64.9%	60.3%	63.2%	59.9%	60.9%	60.4%
全病院	平均値	39.3%	39.8%	39.9%	40.9%	40.3%	41.7%	40.3%
600以上	平均値	56.0%	55.8%	52.4%	53.2%	52.3%	52.1%	51.1%
全病院	登録数	102	139	158	153	151	147	147
600以上	登録数	22	26	30	27	29	28	30



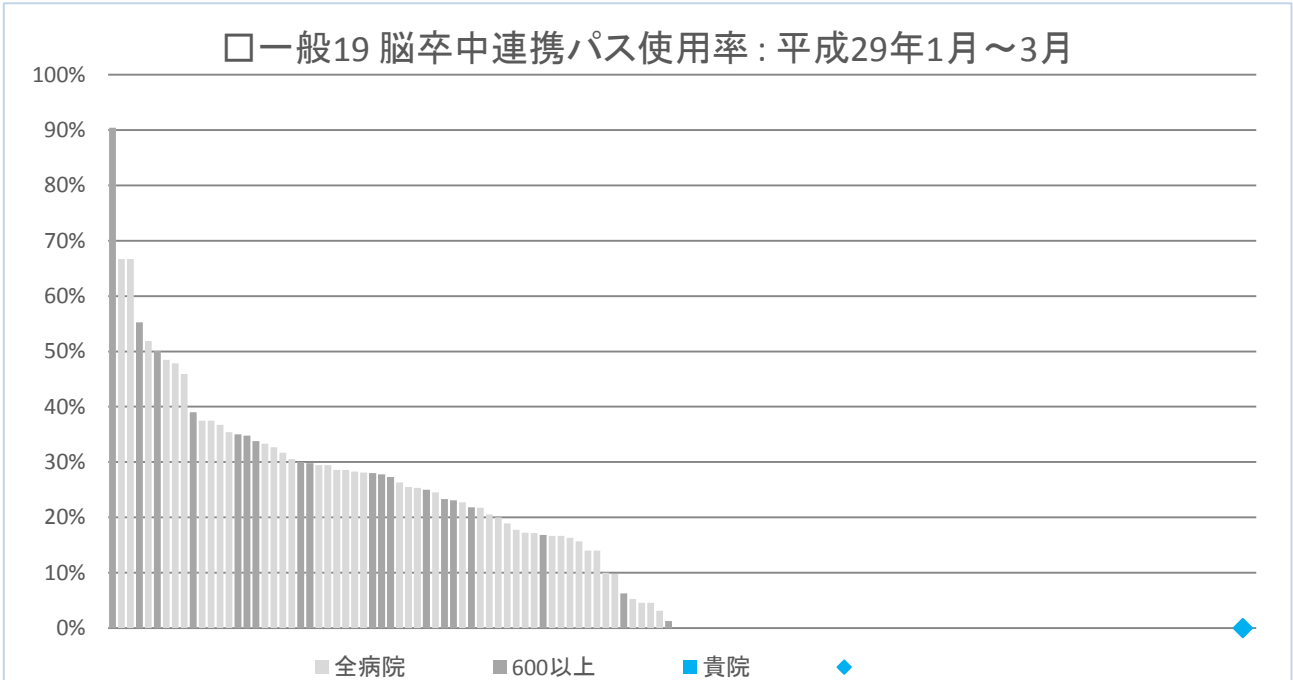


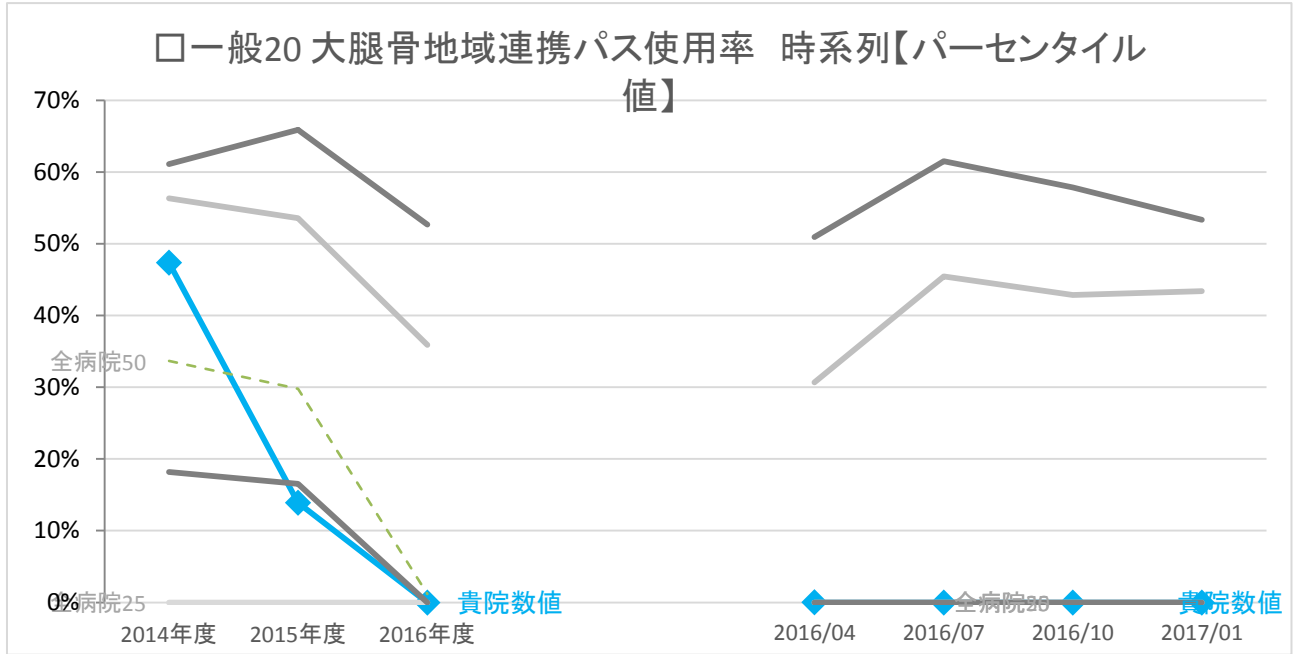
	年度別			四半期別				
	2014年度	2015年度	2016年度	2016/04	2016/07	2016/10	2017/01	
貴院	数値	18.0%	19.5%	17.2%	16.5%	17.6%	17.9%	16.5%
全病院	25パーセンタイル	8.6%	9.6%	11.3%	11.4%	11.6%	12.1%	12.1%
	50パーセンタイル	18.4%	20.4%	20.0%	20.9%	19.7%	20.8%	20.5%
	75パーセンタイル	26.2%	30.0%	28.5%	30.3%	28.4%	28.4%	29.8%
600以上	25パーセンタイル	18.1%	20.4%	19.5%	18.7%	19.4%	19.3%	19.7%
	50パーセンタイル	23.2%	25.0%	24.2%	24.0%	23.6%	24.4%	23.0%
	75パーセンタイル	33.4%	39.7%	29.8%	30.4%	33.7%	30.0%	31.7%
全病院	平均値	20.8%	21.2%	21.1%	21.4%	21.6%	21.7%	21.6%
600以上	平均値	32.8%	30.7%	27.2%	26.8%	27.4%	26.6%	27.7%
全病院	登録数	90	128	138	133	129	126	127
600以上	登録数	22	27	28	26	28	26	29



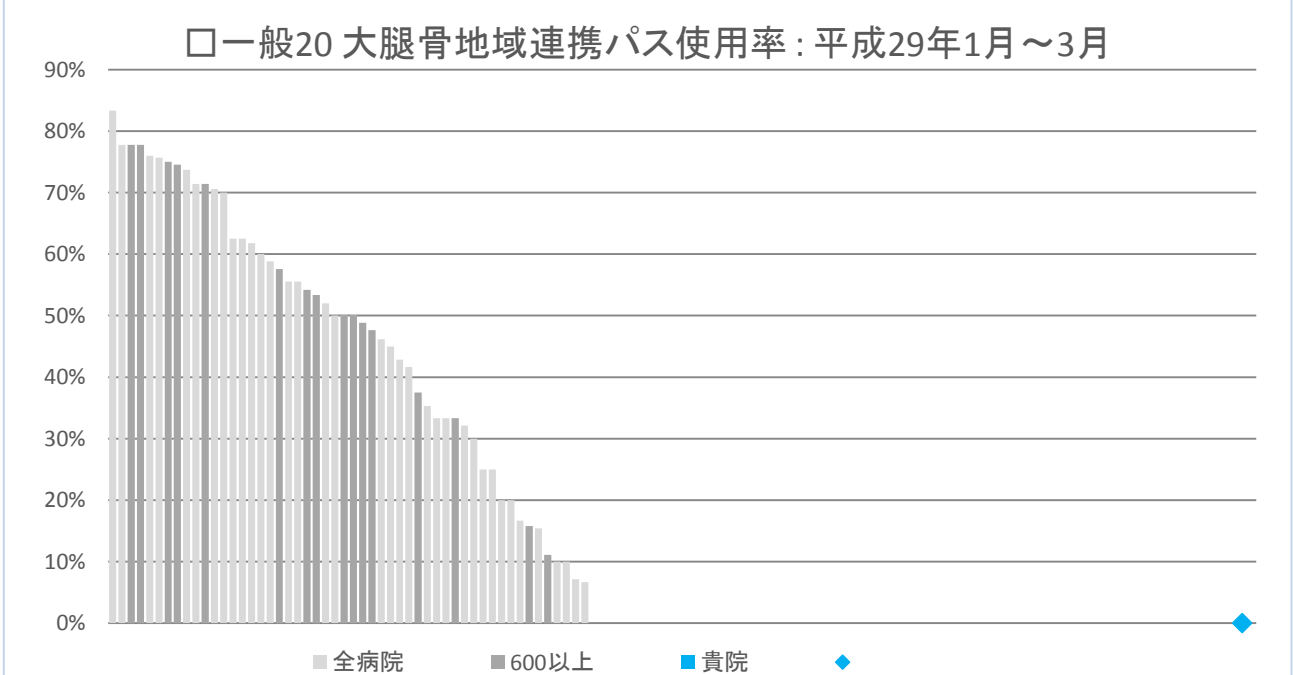


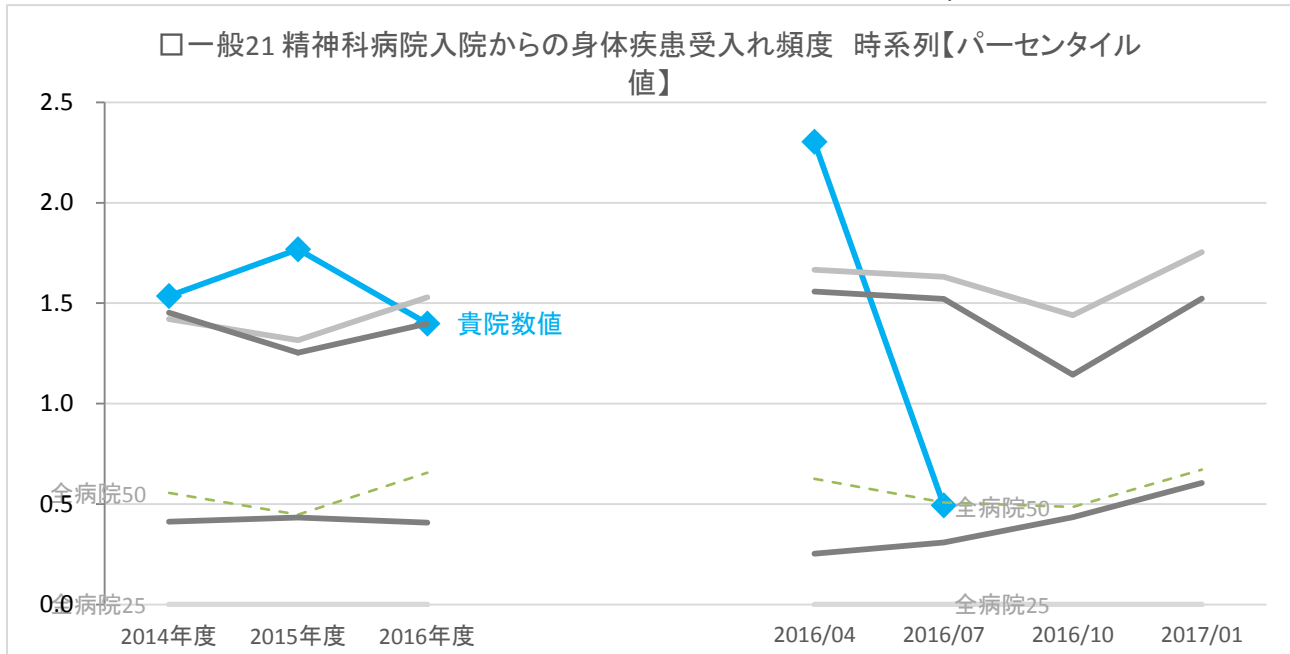
年度別			四半期別				
	2014年度	2015年度	2016年度	2016/04	2016/07	2016/10	2017/01
貴院	数値	<なし>	<なし>	0.0%	0.0%	0.0%	0.0%
全病院	25パーセンタイル		0.0%	0.0%	0.0%	0.0%	0.0%
	50パーセンタイル		4.9%	0.0%	0.0%	0.0%	0.0%
	75パーセンタイル		25.2%	16.5%	24.6%	28.1%	26.6%
600以上	25パーセンタイル		0.0%	0.0%	0.0%	0.0%	0.0%
	50パーセンタイル		18.3%	5.3%	14.7%	21.2%	23.1%
	75パーセンタイル		31.3%	25.5%	30.0%	38.6%	30.0%
全病院	平均値		12.7%	10.3%	13.2%	13.7%	13.8%
600以上	平均値		19.5%	13.9%	18.6%	22.5%	20.6%
全病院	登録数		139	130	127	127	128
600以上	登録数		30	28	29	28	29



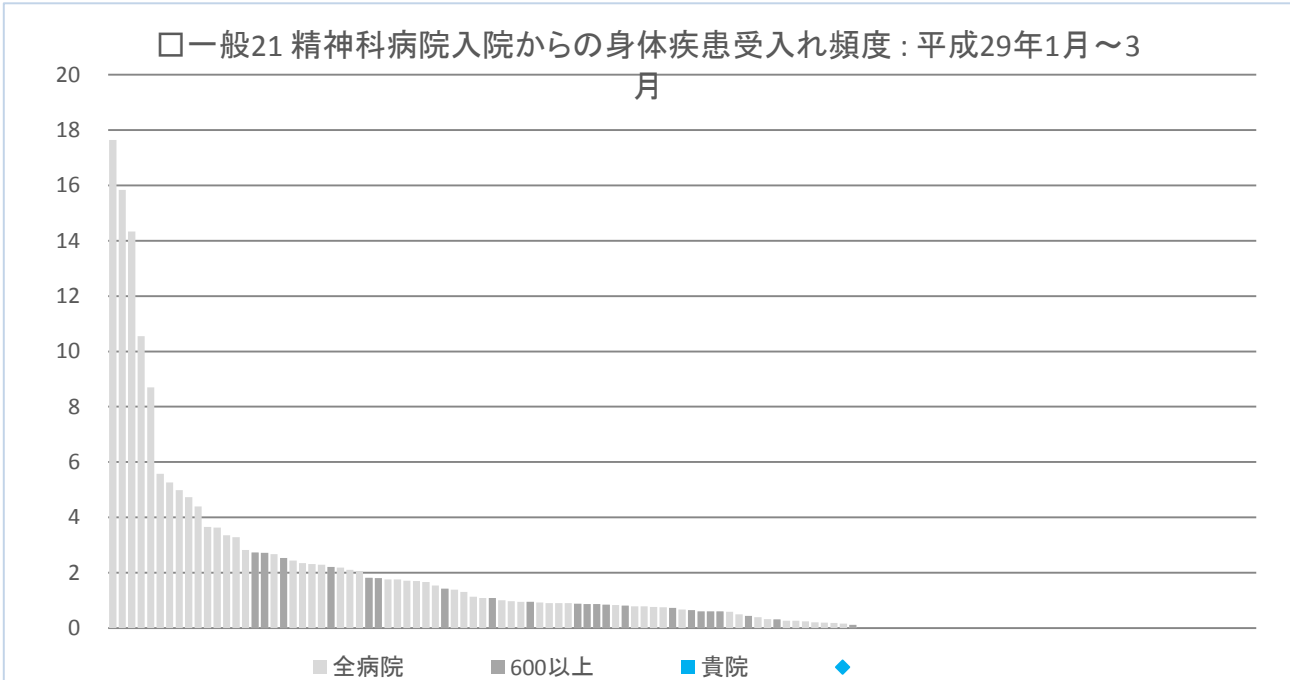


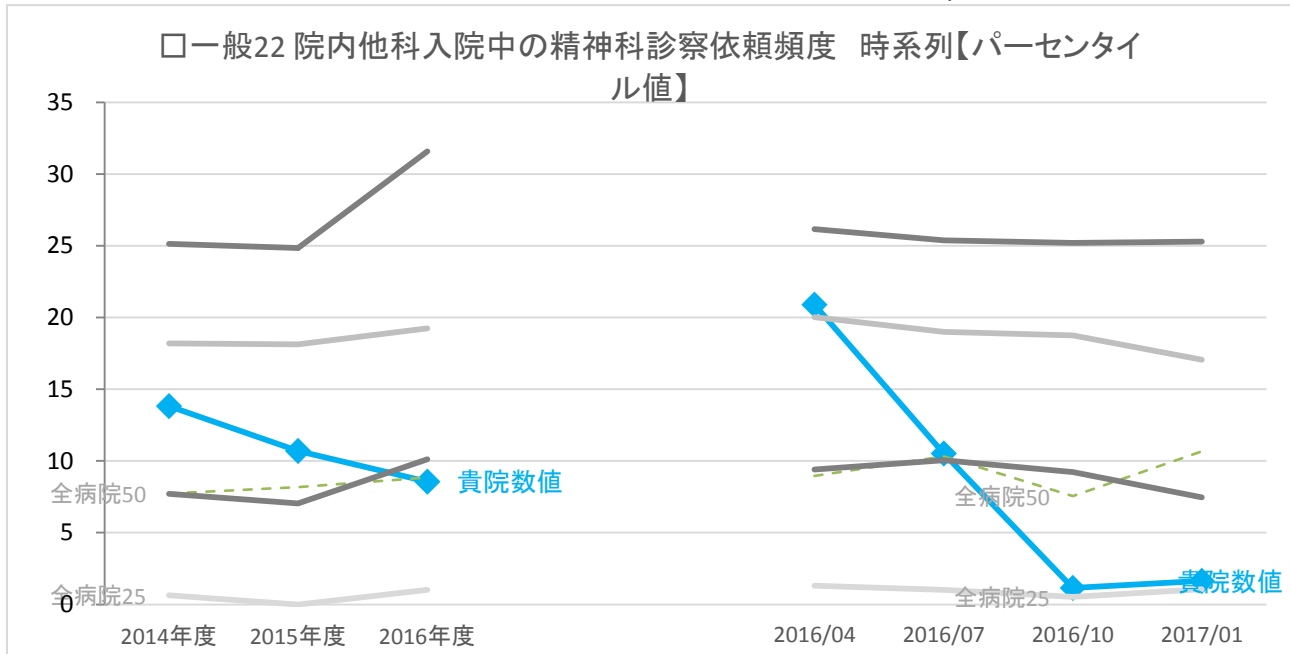
	年度別			四半期別			
	2014年度	2015年度	2016年度	2016/04	2016/07	2016/10	2017/01
貴院	47.4%	13.9%	0.0%	0.0%	0.0%	0.0%	0.0%
全病院	0.0%	0.0%	0.0%	0.0%	0.0%	0.0%	0.0%
25パーセンタイル	33.7%	29.8%	1.2%	0.0%	0.0%	0.0%	0.0%
50パーセンタイル	56.3%	53.6%	35.9%	30.7%	45.5%	42.9%	43.4%
75パーセンタイル	61.1%	65.9%	52.7%	50.9%	61.5%	57.9%	53.3%
600以上	18.2%	16.5%	0.0%	0.0%	0.0%	0.0%	0.0%
25パーセンタイル	42.9%	48.6%	29.3%	5.3%	20.0%	0.0%	15.8%
50パーセンタイル	61.1%	65.9%	52.7%	50.9%	61.5%	57.9%	53.3%
75パーセンタイル	61.1%	65.9%	52.7%	50.9%	61.5%	57.9%	53.3%
全病院 平均値	32.5%	30.1%	18.8%	16.1%	20.5%	21.3%	19.7%
600以上 平均値	37.6%	41.7%	27.5%	23.1%	30.0%	27.3%	28.8%
全病院 登録数	80	111	137	128	125	124	124
600以上 登録数	21	27	30	28	29	28	29



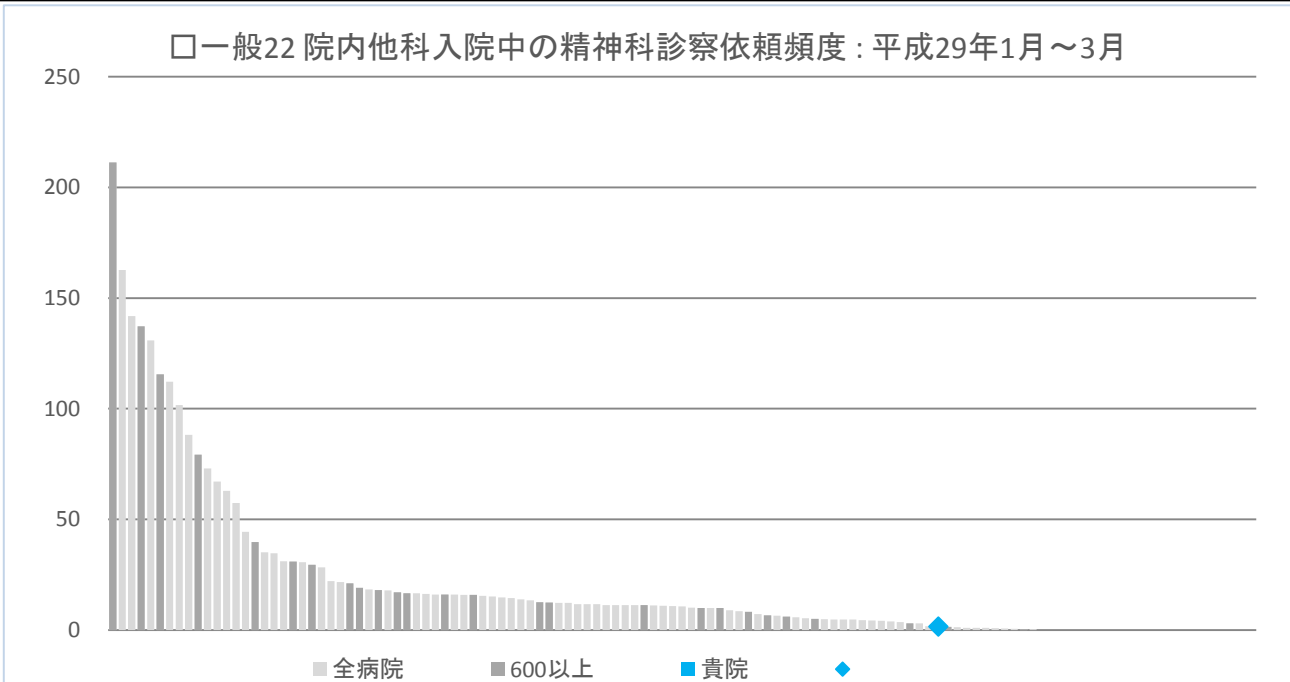


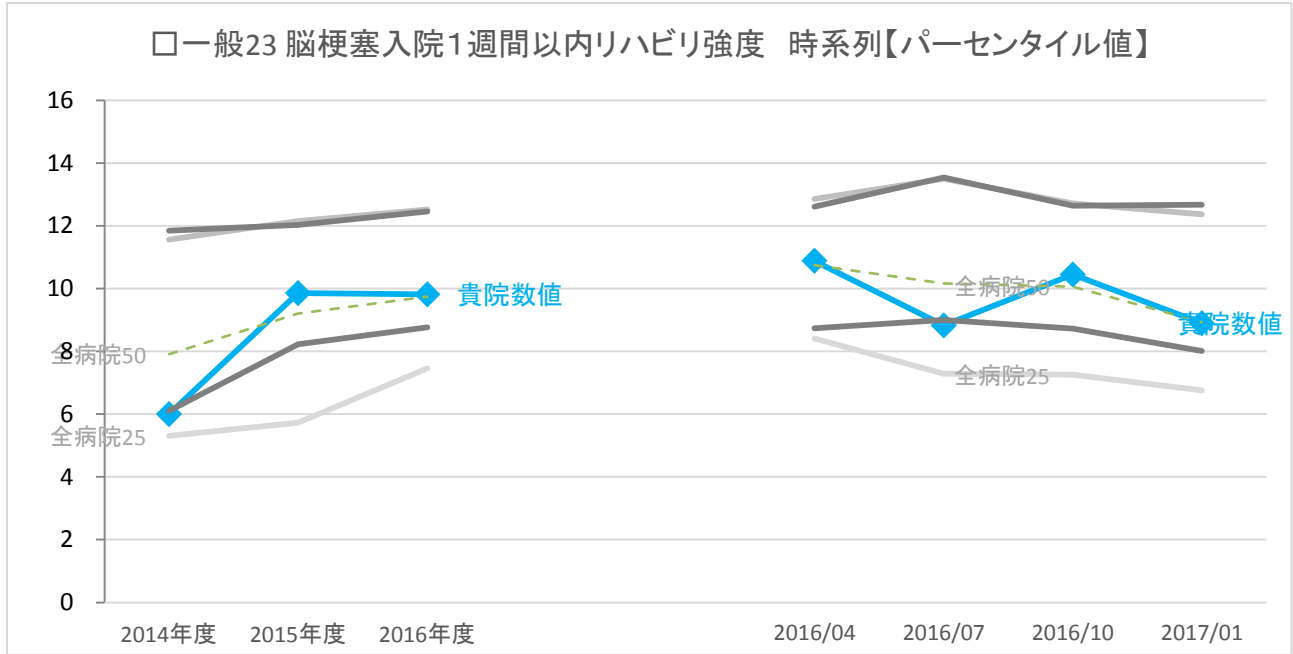
	年度別			四半期別			
	2014年度	2015年度	2016年度	2016/04	2016/07	2016/10	2017/01
貴院 数値	1.5	1.8	1.4	2.3	0.5	<なし>	<なし>
全病院 25パーセンタイル	0.0	0.0	0.0	0.0	0.0	0.0	0.0
全病院 50パーセンタイル	0.6	0.4	0.7	0.6	0.5	0.5	0.7
全病院 75パーセンタイル	1.4	1.3	1.5	1.7	1.6	1.4	1.8
600以上 25パーセンタイル	0.4	0.4	0.4	0.3	0.3	0.4	0.6
600以上 50パーセンタイル	0.8	0.7	0.9	0.8	0.6	0.7	0.9
600以上 75パーセンタイル	1.5	1.3	1.4	1.6	1.5	1.1	1.5
全病院 平均値	1.0	1.2	1.6	2.2	1.1	1.4	1.5
600以上 平均値	1.1	1.0	2.5	5.9	0.9	0.8	1.1
全病院 登録数	90	129	139	129	127	124	121
600以上 登録数	22	28	29	27	28	26	24



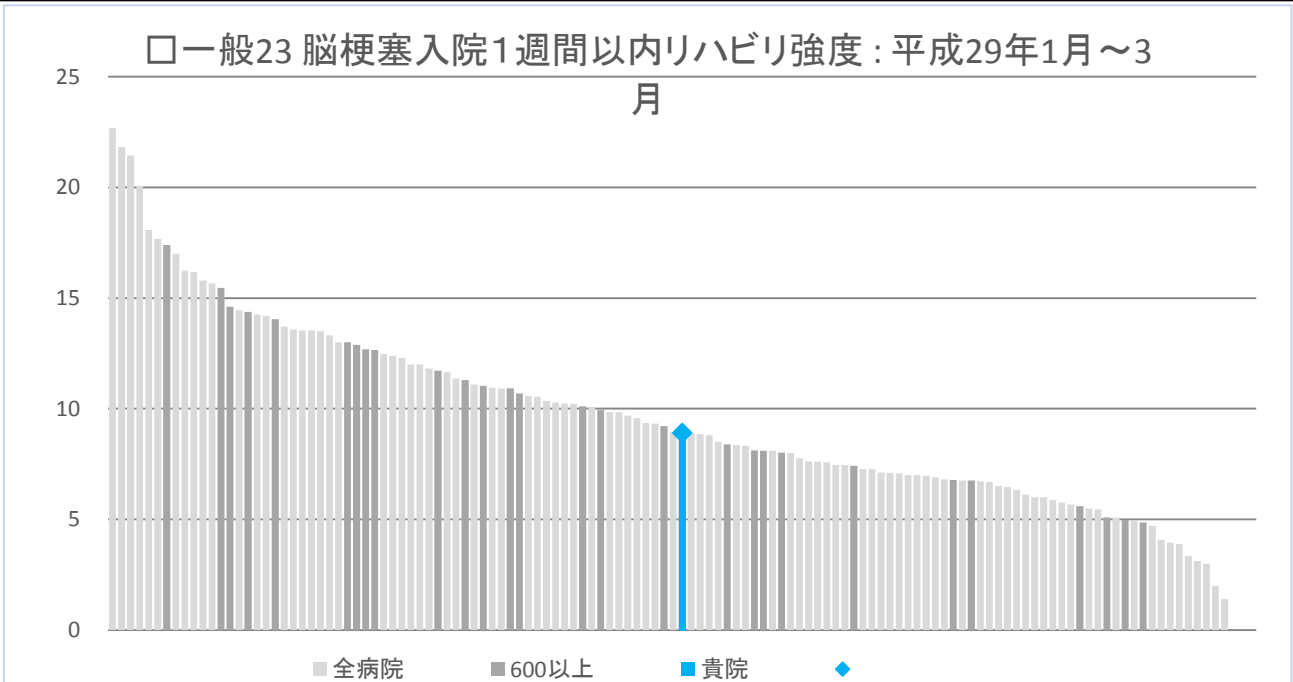


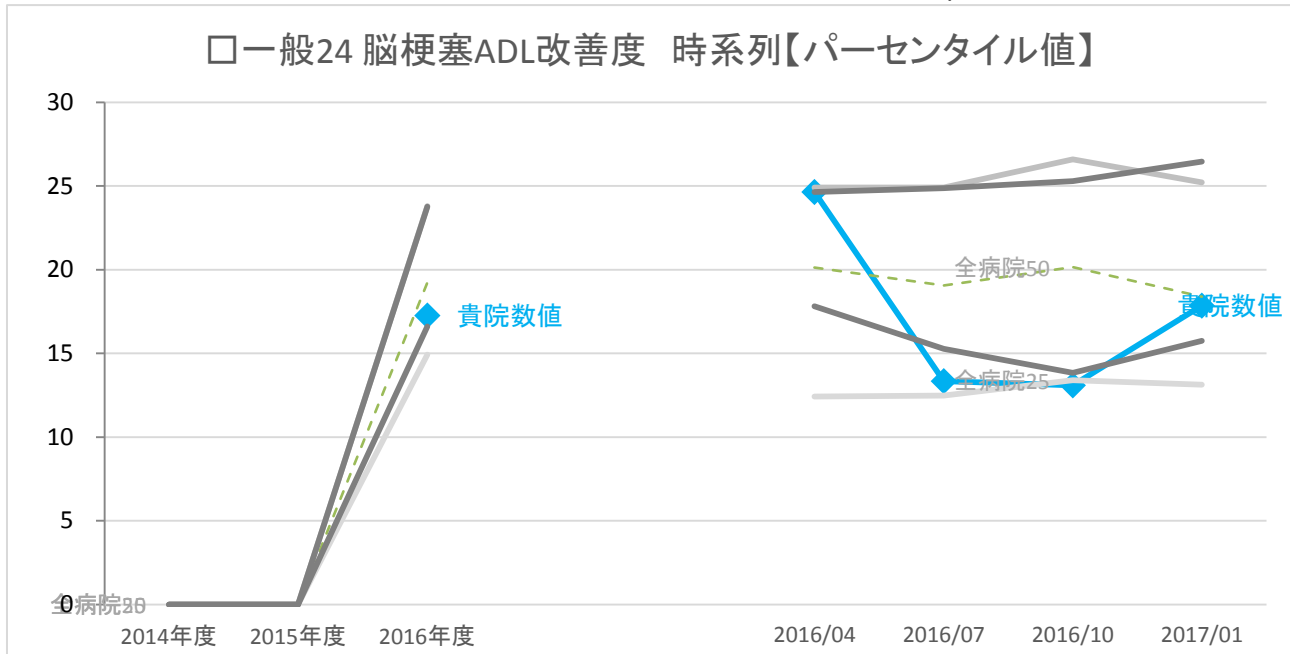
	年度別			四半期別			
	2014年度	2015年度	2016年度	2016/04	2016/07	2016/10	2017/01
貴院	数値	13.8	10.7	20.9	10.5	1.2	1.6
全病院	25パーセンタイル	0.6	0.0	1.3	1.0	0.5	1.1
	50パーセンタイル	7.7	8.2	8.9	10.3	7.6	10.7
	75パーセンタイル	18.2	18.1	19.2	20.0	19.0	18.8
600以上	25パーセンタイル	7.7	7.0	9.4	10.1	9.2	7.5
	50パーセンタイル	13.1	12.9	13.6	14.1	15.5	15.9
	75パーセンタイル	25.1	24.8	26.2	25.4	25.2	25.3
全病院	平均値	18.4	19.9	21.6	23.1	19.8	21.2
600以上	平均値	25.8	29.5	35.1	42.5	29.7	31.7
全病院	登録数	90	129	129	128	122	121
600以上	登録数	22	28	27	28	27	27



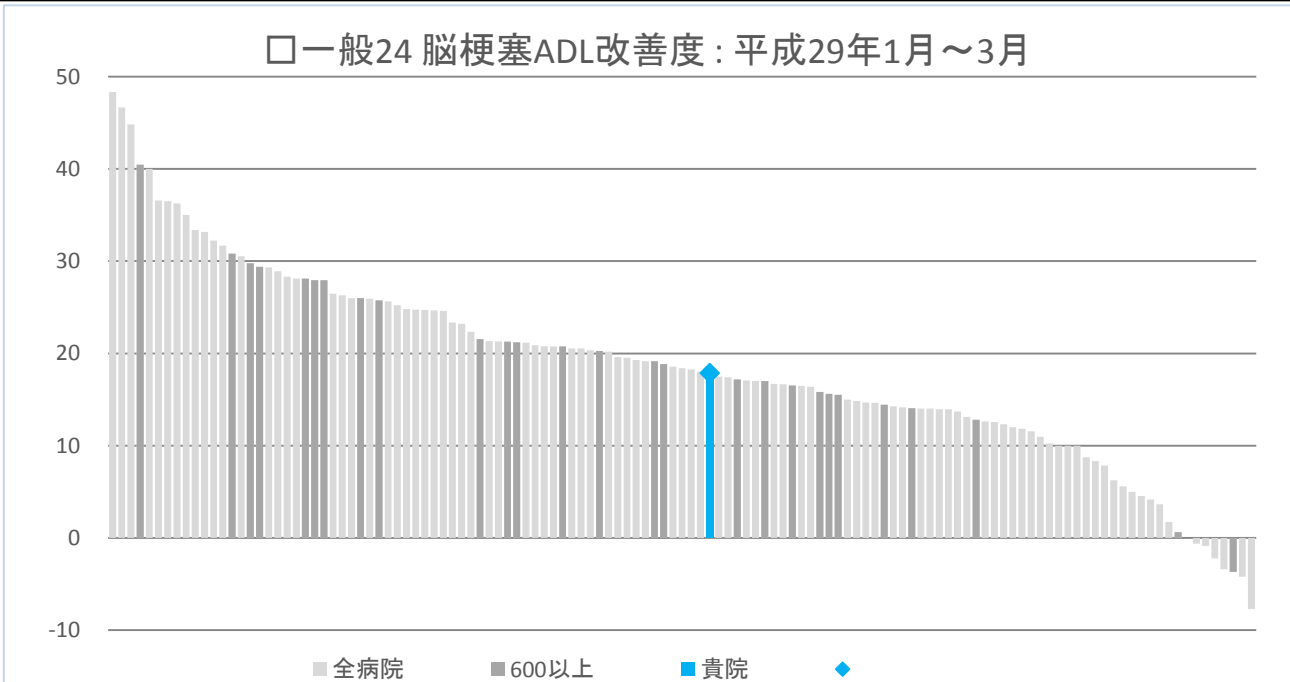


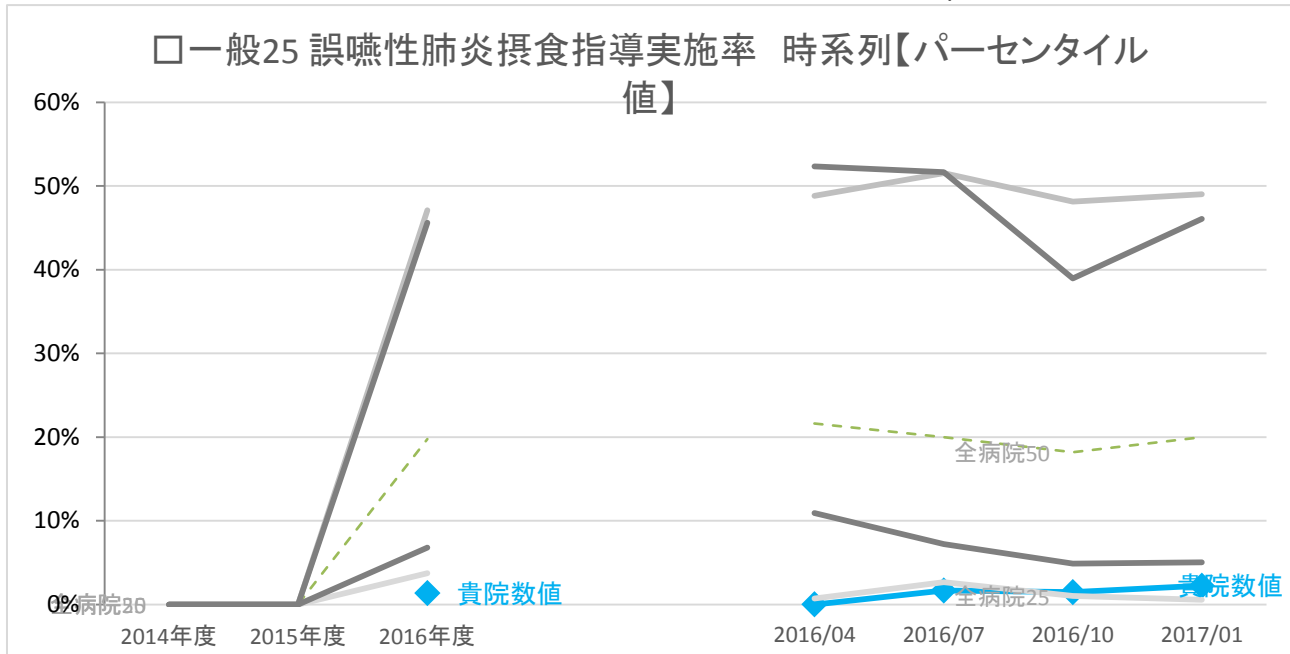
	年度別			四半期別			
	2014年度	2015年度	2016年度	2016/04	2016/07	2016/10	2017/01
貴院	数値	6.0	9.9	10.9	8.8	10.5	8.9
全病院	25パーセンタイル	5.3	5.7	8.4	7.3	7.3	6.8
	50パーセンタイル	7.9	9.2	10.7	10.2	10.1	8.9
	75パーセンタイル	11.6	12.2	12.9	13.5	12.7	12.4
600以上	25パーセンタイル	6.1	8.2	8.7	9.0	8.7	8.0
	50パーセンタイル	8.2	9.6	10.3	11.0	10.4	10.1
	75パーセンタイル	11.9	12.0	12.6	13.5	12.6	12.7
全病院	平均値	9.0	9.5	10.9	10.7	10.4	9.6
600以上	平均値	9.5	10.0	10.7	11.4	11.1	10.2
全病院	登録数	85	124	130	125	128	126
600以上	登録数	22	28	28	29	28	29



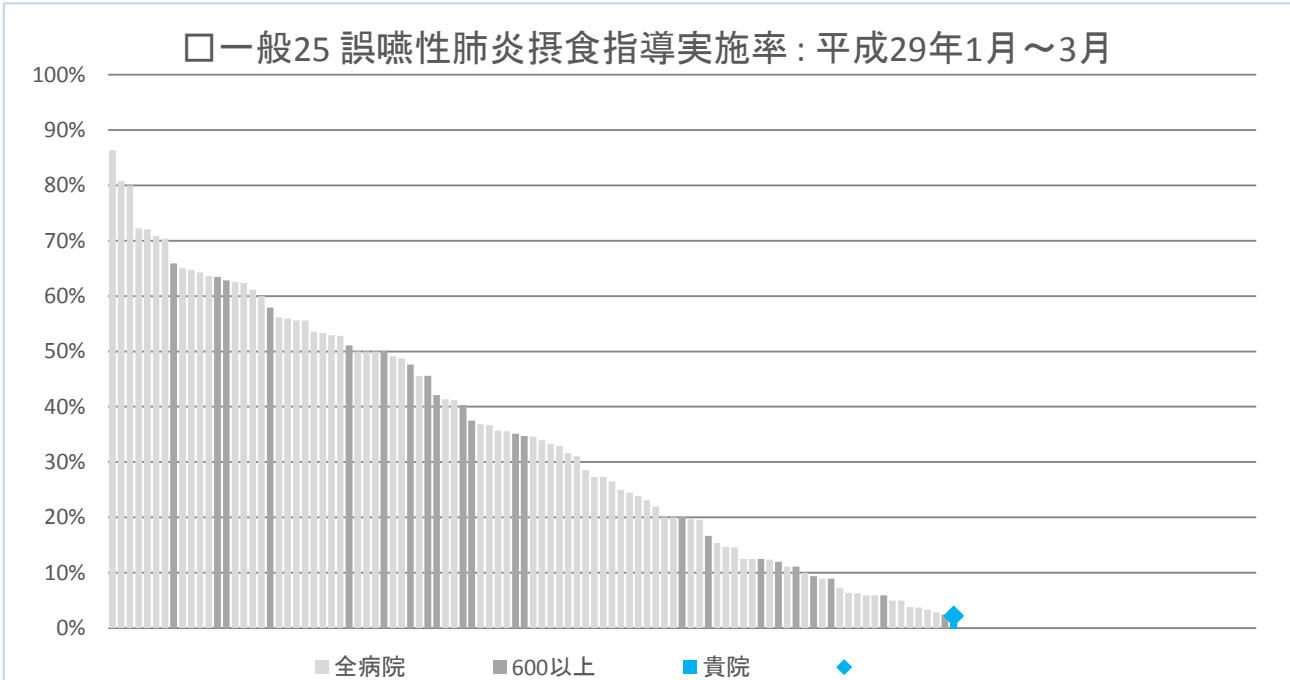


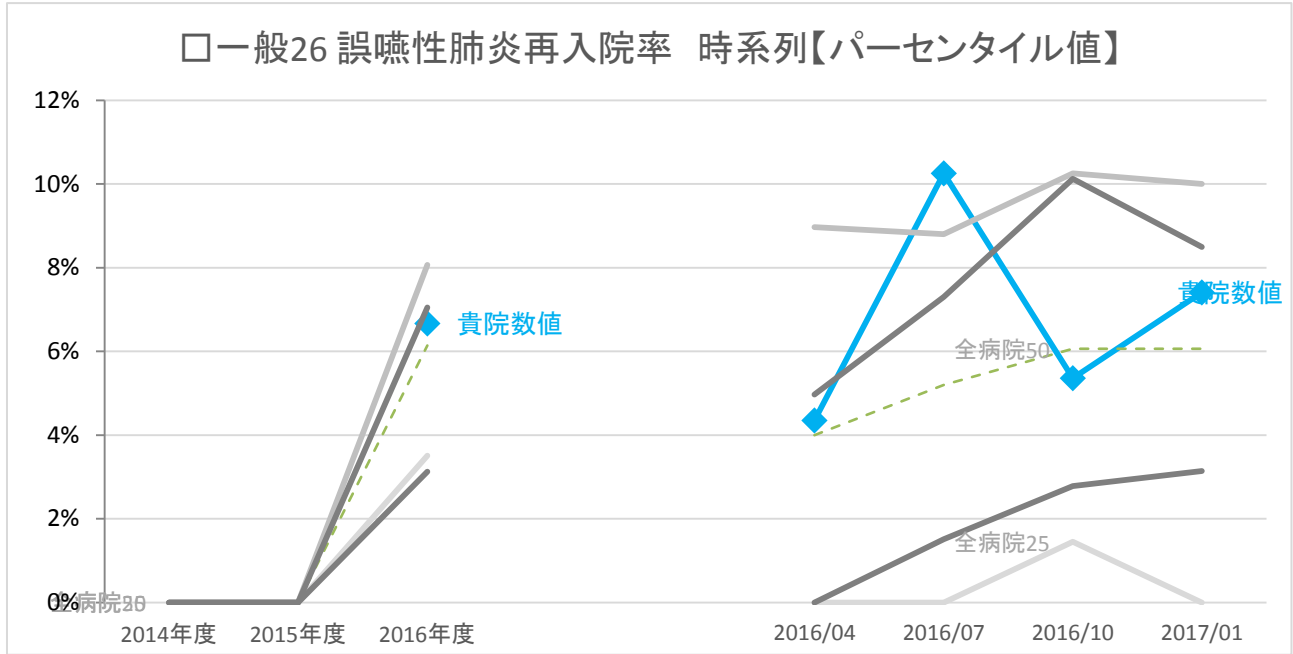
	年度別			四半期別			
	2014年度	2015年度	2016年度	2016/04	2016/07	2016/10	2017/01
貴院	数値	<なし>	<なし>	24.6	13.3	13.1	17.9
全病院	25パーセンタイル		14.9	12.4	12.5	13.4	13.1
	50パーセンタイル		19.2	20.1	19.1	20.2	18.4
	75パーセンタイル		23.8	24.9	24.9	26.6	25.2
600以上	25パーセンタイル		16.6	17.8	15.3	13.8	15.8
	50パーセンタイル		20.6	22.8	18.4	21.8	19.7
	75パーセンタイル		23.8	24.6	24.9	25.3	26.5
全病院	平均値		18.6	18.6	19.2	20.0	18.7
600以上	平均値		20.5	21.4	21.0	20.6	20.1
全病院	登録数		140	131	127	126	125
600以上	登録数		29	27	28	27	28



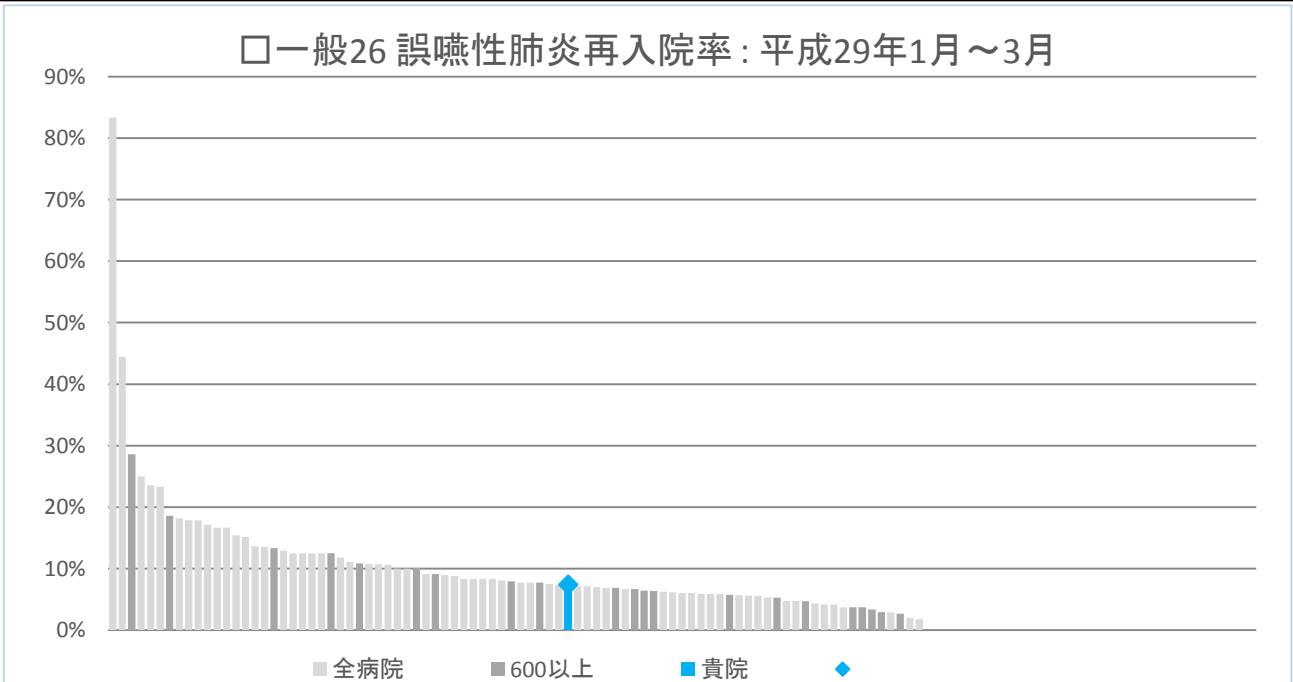


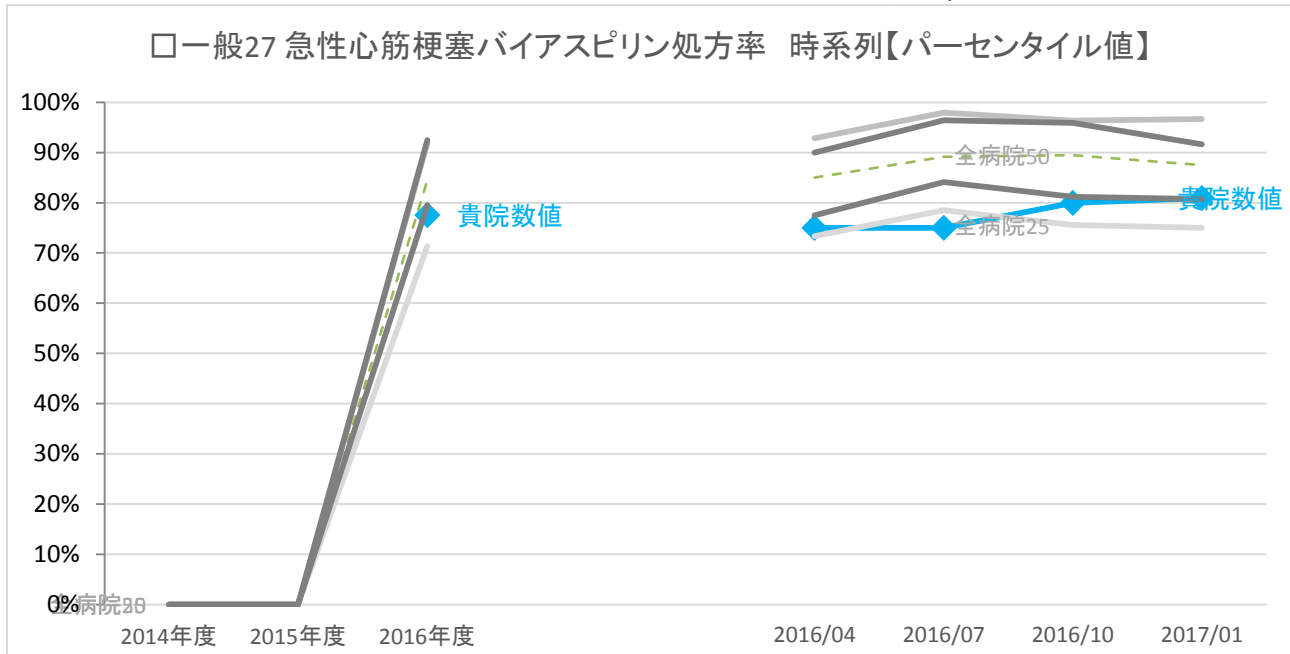
	年度別			四半期別			
	2014年度	2015年度	2016年度	2016/04	2016/07	2016/10	2017/01
貴院	数値	<なし>	<なし>	0.0%	1.7%	1.5%	2.2%
全病院	25パーセンタイル		3.7%	0.7%	2.7%	1.0%	0.6%
	50パーセンタイル		19.8%	21.6%	20.0%	18.2%	20.0%
	75パーセンタイル		47.1%	48.8%	51.5%	48.2%	49.0%
600以上	25パーセンタイル		6.8%	10.9%	7.2%	4.9%	5.0%
	50パーセンタイル		17.2%	22.2%	20.0%	15.7%	18.3%
	75パーセンタイル		45.6%	52.4%	51.7%	39.0%	46.1%
全病院	平均値		26.9%	27.9%	27.9%	26.5%	26.2%
600以上	平均値		26.4%	30.5%	28.3%	24.6%	26.3%
全病院	登録数		140	135	132	132	130
600以上	登録数		29	27	28	27	28



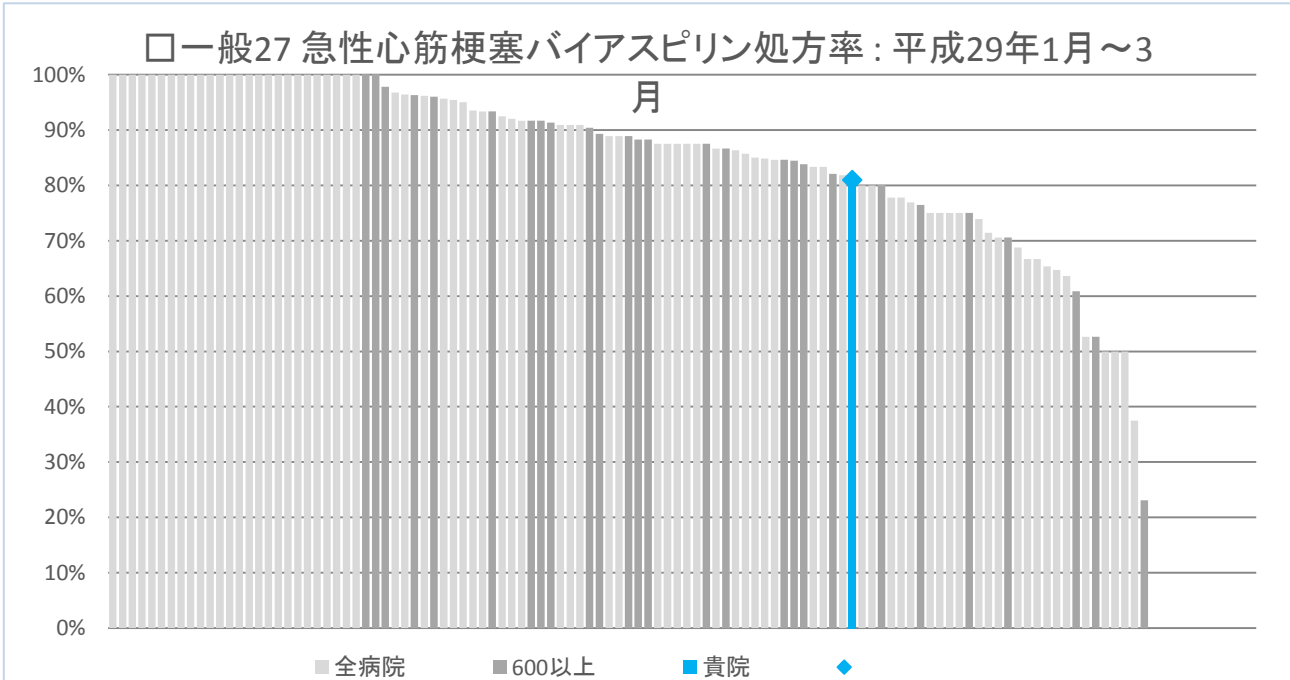


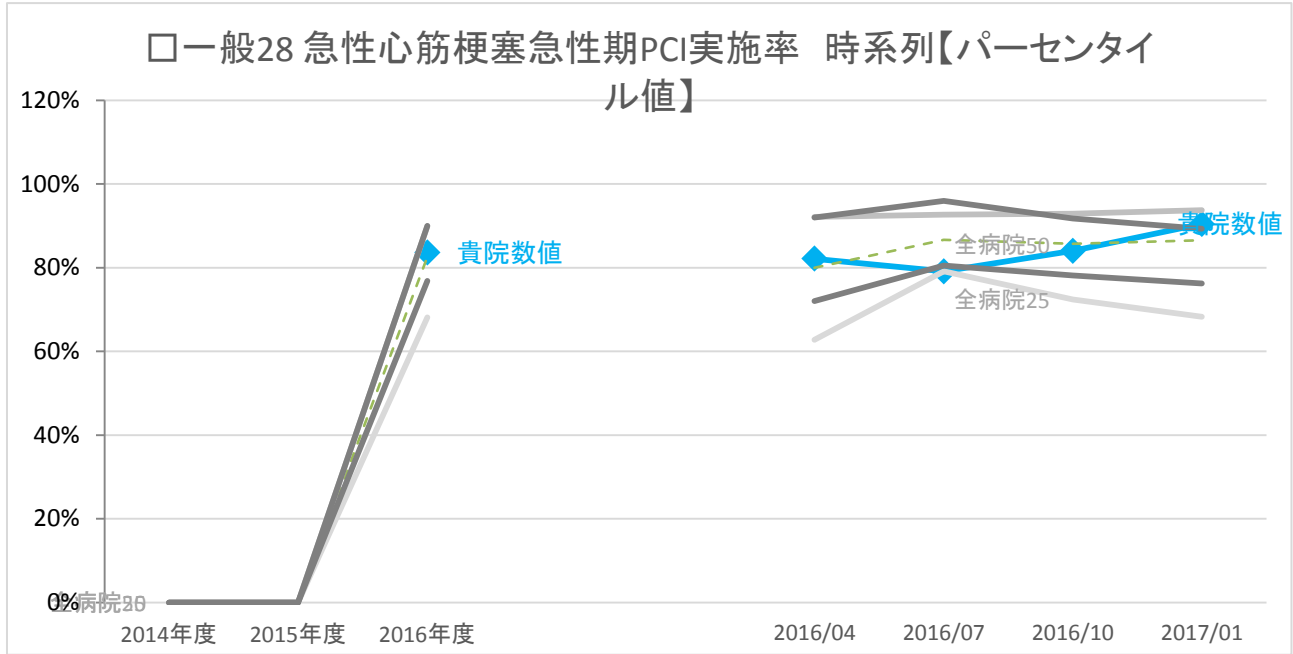
年度別			四半期別				
	2014年度	2015年度	2016年度	2016/04	2016/07	2016/10	2017/01
貴院	数値	<なし>	<なし>	4.3%	10.3%	5.4%	7.4%
全病院	25パーセンタイル		3.5%	0.0%	0.0%	1.4%	0.0%
	50パーセンタイル		6.1%	4.0%	5.2%	6.1%	6.1%
	75パーセンタイル		8.1%	9.0%	8.8%	10.3%	10.0%
600以上	25パーセンタイル		3.1%	0.0%	1.5%	2.8%	3.1%
	50パーセンタイル		5.6%	3.1%	4.0%	5.7%	6.3%
	75パーセンタイル		7.1%	5.0%	7.3%	10.1%	8.5%
全病院	平均値		6.8%	6.2%	6.4%	7.4%	7.6%
600以上	平均値		5.4%	3.3%	5.0%	6.5%	6.8%
全病院	登録数		137	126	128	121	121
600以上	登録数		29	26	27	27	27



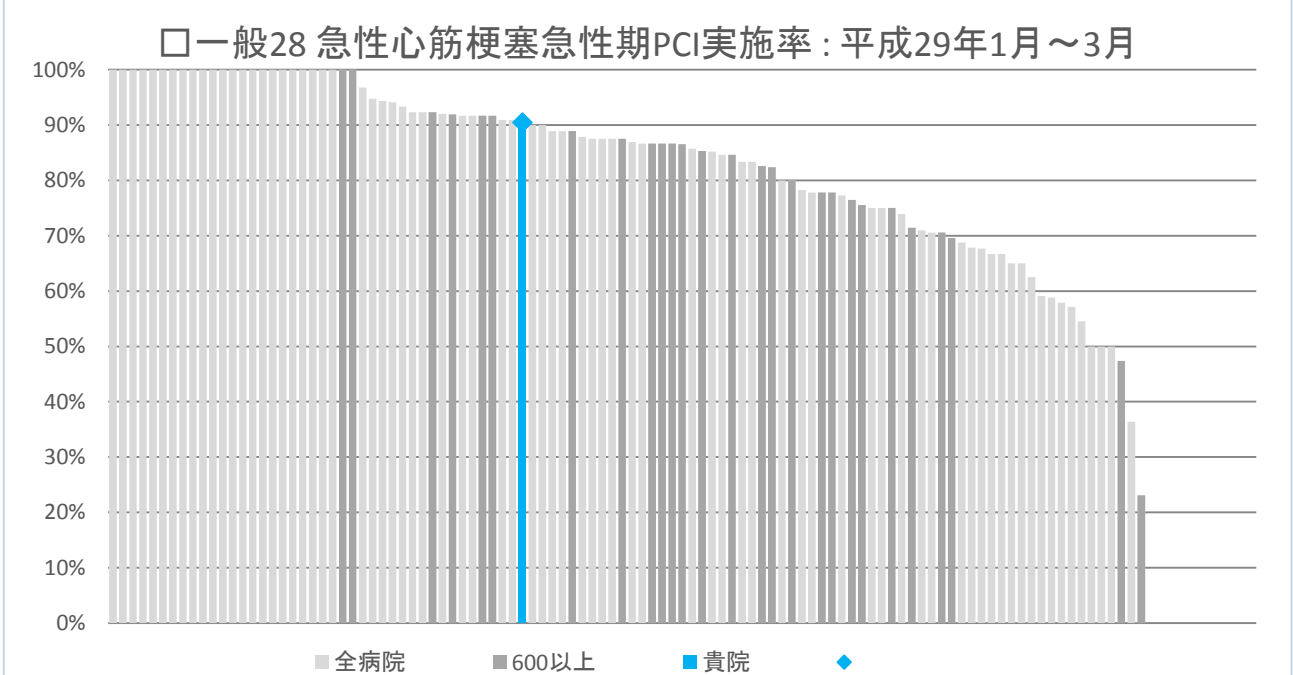


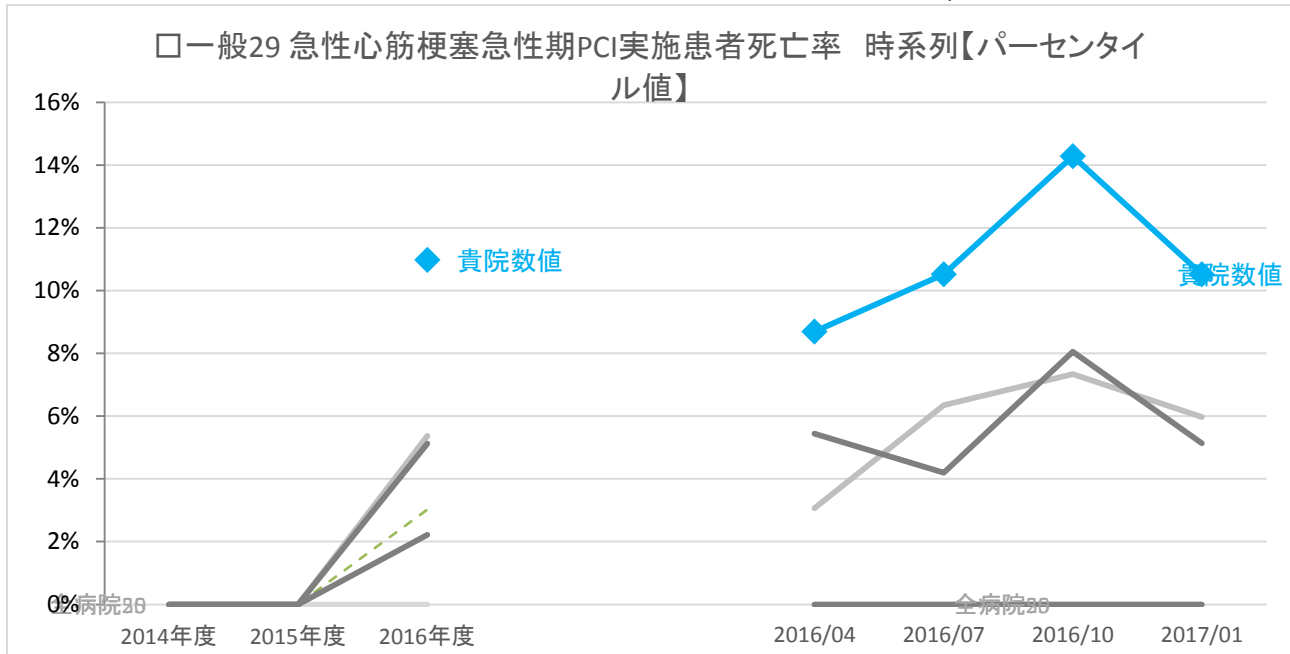
	年度別			四半期別			
	2014年度	2015年度	2016年度	2016/04	2016/07	2016/10	2017/01
貴院	数値	<なし>	77.6%	75.0%	75.0%	80.0%	81.0%
全病院	25パーセンタイル		71.4%	73.3%	78.5%	75.6%	75.0%
	50パーセンタイル		84.5%	85.0%	89.2%	89.5%	87.5%
	75パーセンタイル		91.9%	92.9%	98.0%	96.4%	96.7%
600以上	25パーセンタイル		79.5%	77.5%	84.2%	81.2%	80.7%
	50パーセンタイル		88.4%	85.0%	91.3%	91.7%	87.9%
	75パーセンタイル		92.5%	90.0%	96.4%	95.9%	91.7%
全病院	平均値		74.4%	76.9%	84.2%	81.3%	77.7%
600以上	平均値		85.4%	82.3%	88.8%	87.4%	83.3%
全病院	登録数		134	117	112	115	118
600以上	登録数		29	27	28	27	28



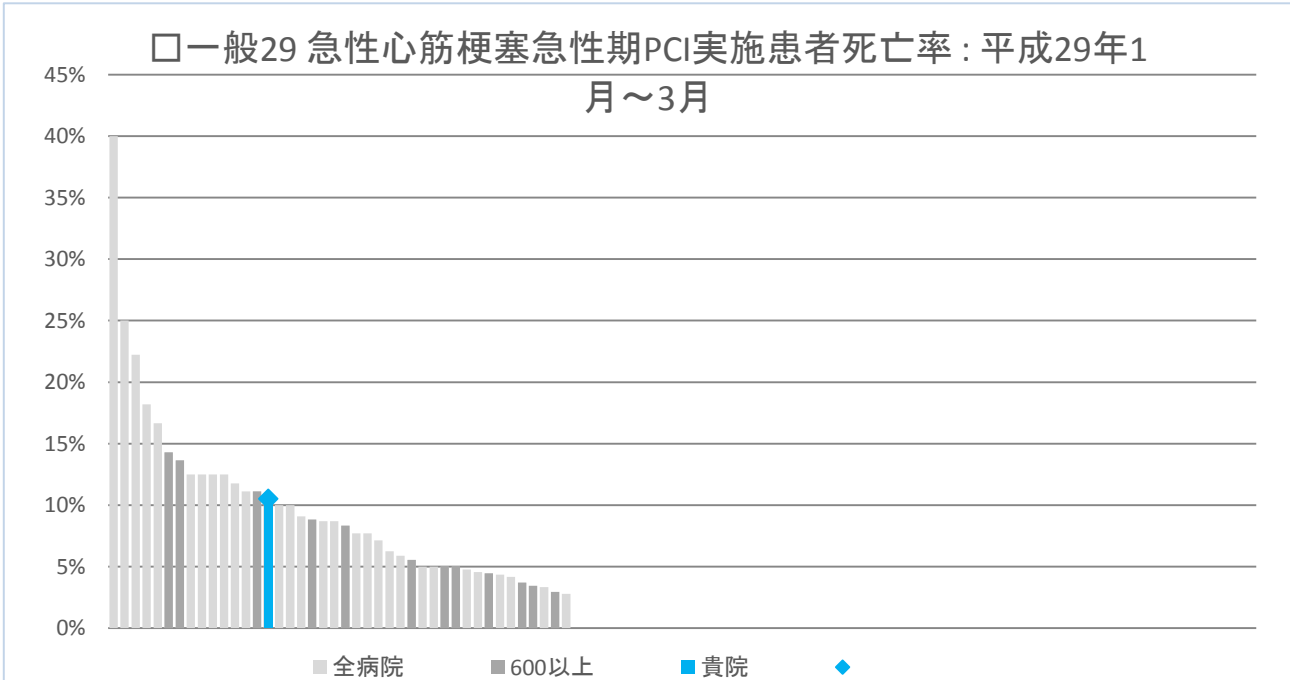


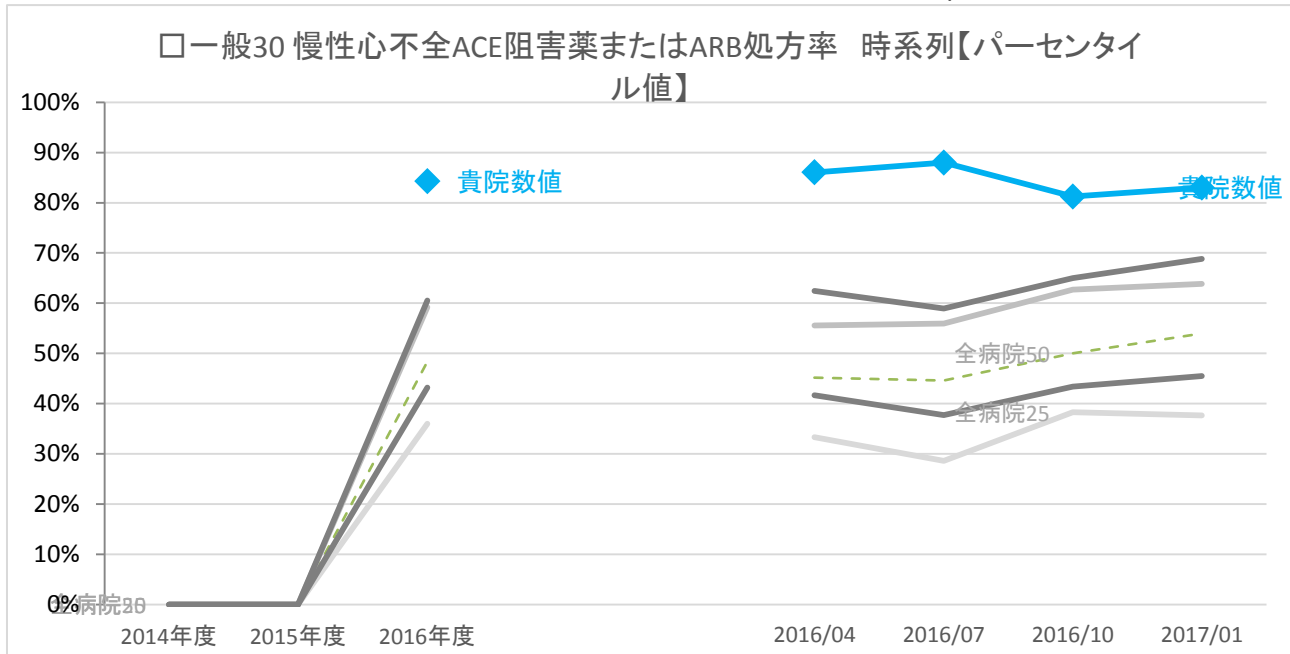
	年度別			四半期別				
	2014年度	2015年度	2016年度	2016/04	2016/07	2016/10	2017/01	
貴院	数值	<なし>	<なし>	83.7%	82.1%	79.2%	84.0%	90.5%
全病院	25パーセンタイル		68.1%	62.8%	79.2%	72.4%	68.3%	
	50パーセンタイル		82.6%	80.0%	86.7%	85.7%	86.5%	
	75パーセンタイル		89.9%	92.1%	92.7%	92.9%	93.7%	
600以上	25パーセンタイル		76.8%	72.0%	80.5%	78.2%	76.2%	
	50パーセンタイル		85.9%	83.3%	87.9%	86.4%	85.0%	
	75パーセンタイル		90.0%	92.0%	96.0%	91.7%	89.3%	
全病院	平均値		69.8%	71.3%	80.3%	75.8%	75.3%	
600以上	平均値		82.6%	80.5%	85.3%	83.0%	80.7%	
全病院	登録数		131	118	109	112	115	
600以上	登録数		29	27	28	27	28	



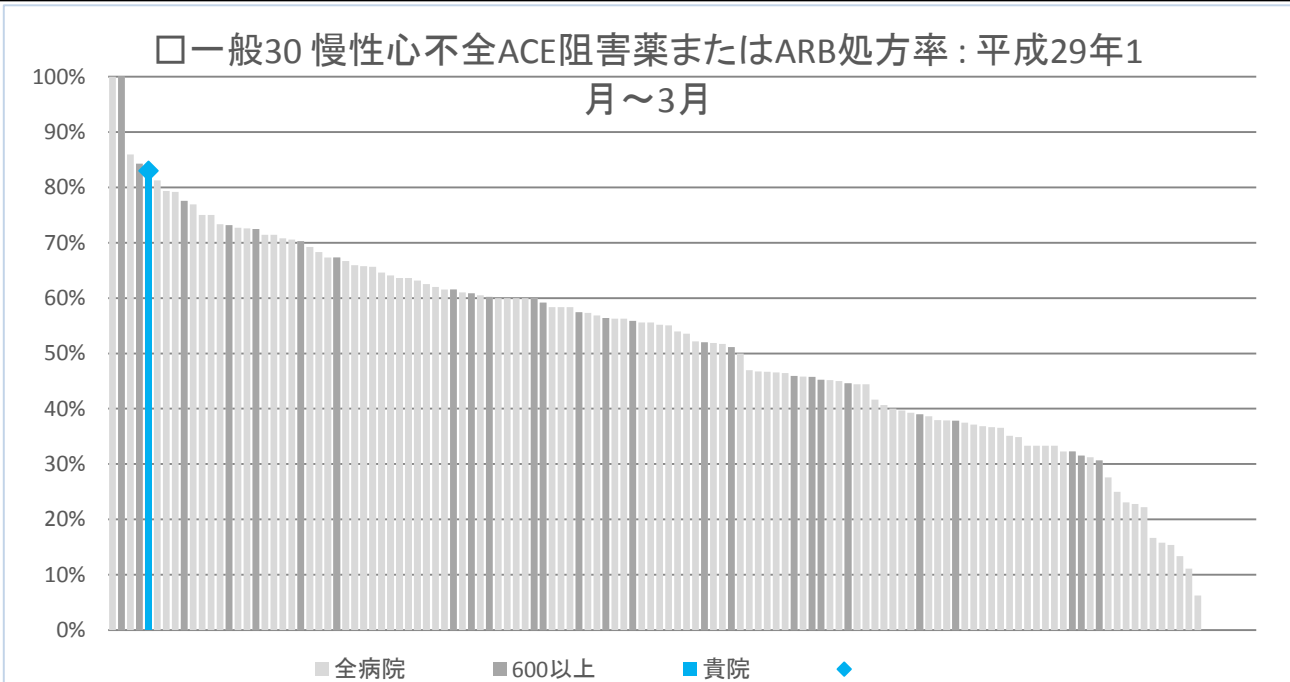


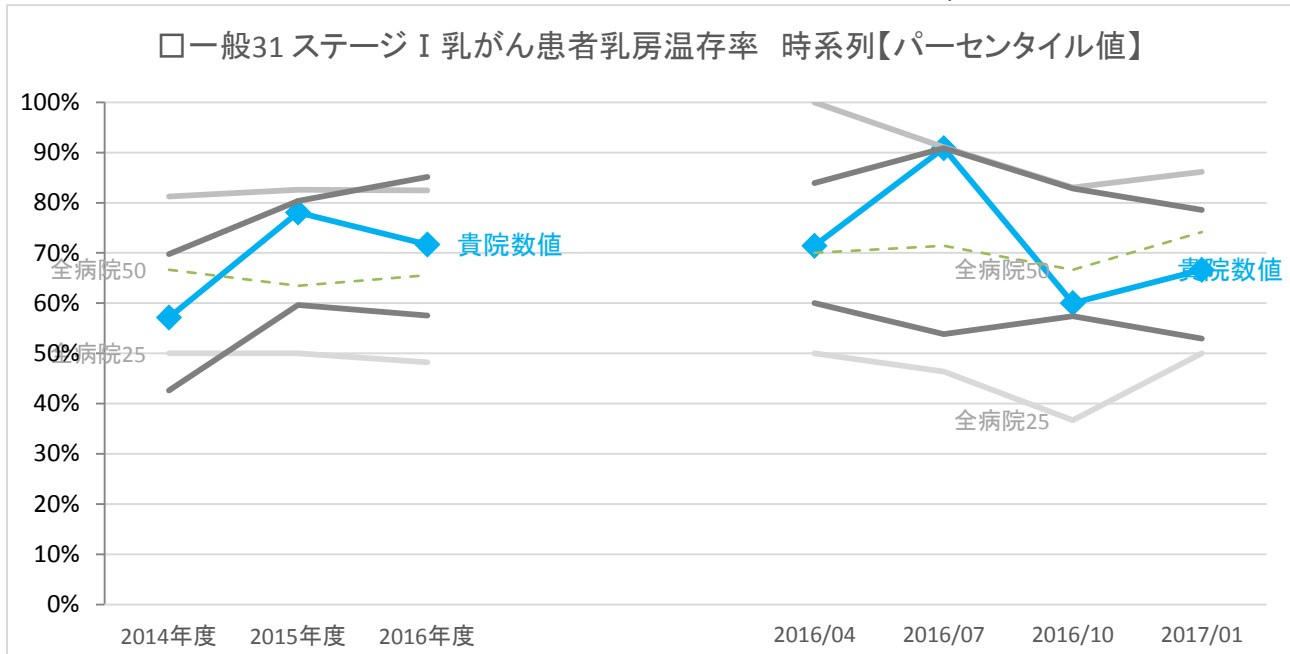
	年度別			四半期別				
	2014年度	2015年度	2016年度	2016/04	2016/07	2016/10	2017/01	
貴院	数値	<なし>	<なし>	11.0%	8.7%	10.5%	14.3%	10.5%
全病院	25パーセンタイル			0.0%	0.0%	0.0%	0.0%	0.0%
	50パーセンタイル			3.0%	0.0%	0.0%	0.0%	0.0%
	75パーセンタイル			5.4%	3.1%	6.4%	7.3%	6.0%
600以上	25パーセンタイル			2.2%	0.0%	0.0%	0.0%	0.0%
	50パーセンタイル			3.4%	2.1%	0.0%	4.9%	0.0%
	75パーセンタイル			5.1%	5.4%	4.2%	8.1%	5.1%
全病院	平均値			3.9%	3.1%	3.4%	4.8%	3.9%
600以上	平均値			3.9%	3.3%	2.7%	5.7%	3.5%
全病院	登録数			114	108	103	102	104
600以上	登録数			29	27	28	27	28



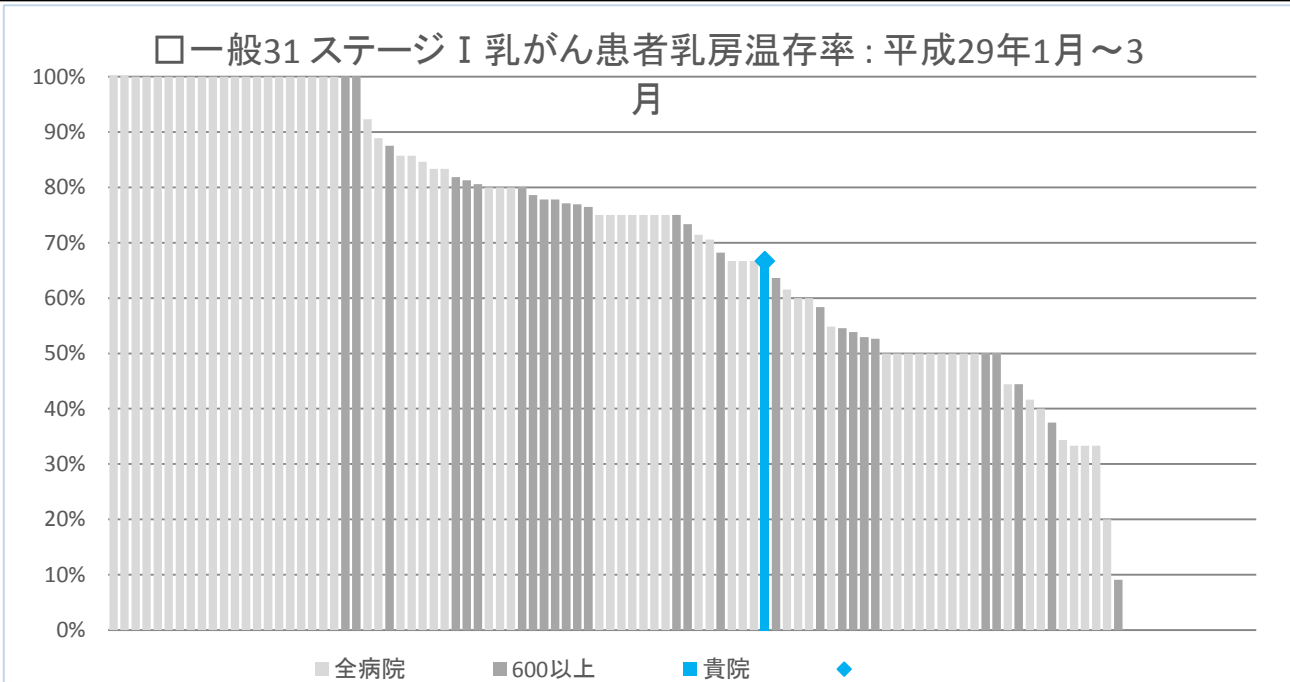


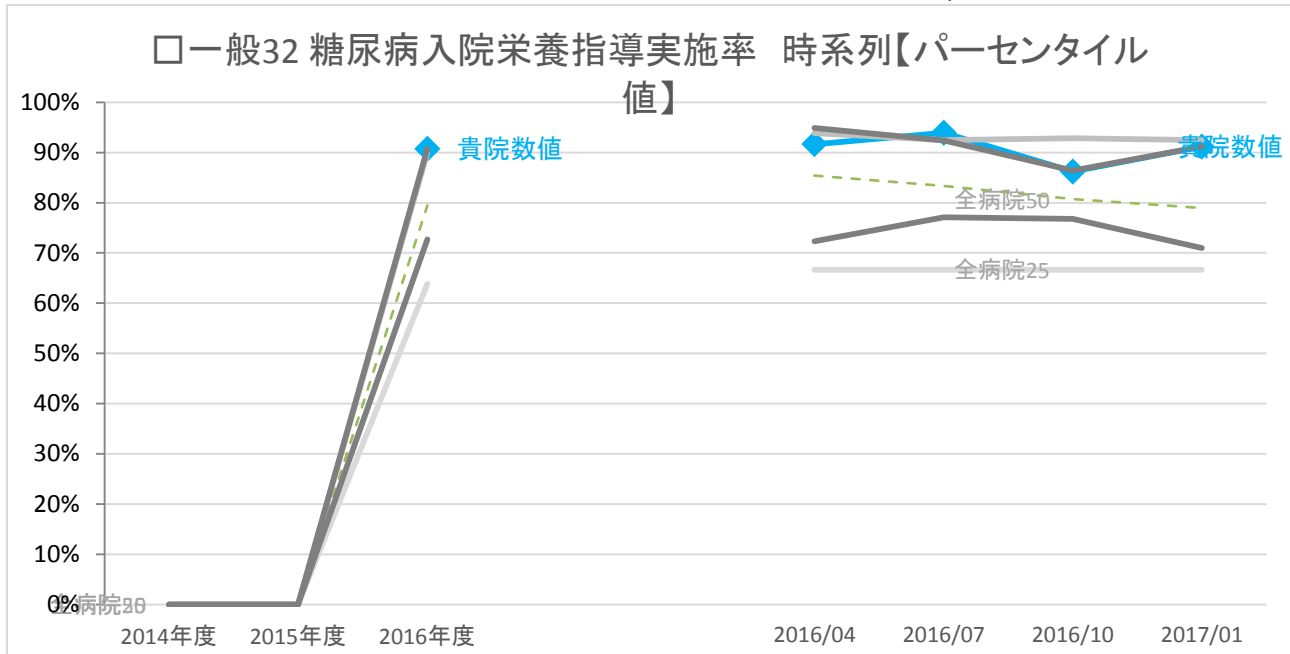
	年度別			四半期別				
	2014年度	2015年度	2016年度	2016/04	2016/07	2016/10	2017/01	
貴院	数値	<なし>	<なし>	84.3%	86.0%	88.0%	81.3%	83.0%
全病院	25パーセンタイル		36.0%	33.3%	28.6%	38.3%	37.7%	
	50パーセンタイル		48.4%	45.2%	44.6%	50.0%	54.0%	
	75パーセンタイル		59.2%	55.6%	56.0%	62.7%	63.9%	
600以上	25パーセンタイル		43.2%	41.7%	37.7%	43.4%	45.5%	
	50パーセンタイル		56.8%	51.5%	50.5%	57.8%	57.4%	
	75パーセンタイル		60.5%	62.5%	59.0%	65.0%	68.8%	
全病院	平均値		47.7%	45.0%	43.6%	50.2%	50.5%	
600以上	平均値		53.4%	51.2%	49.3%	56.9%	57.6%	
全病院	登録数		137	130	128	130	127	
600以上	登録数		28	26	26	26	27	





	年度別			四半期別			
	2014年度	2015年度	2016年度	2016/04	2016/07	2016/10	2017/01
貴院	数値	57.1%	78.0%	71.4%	90.9%	60.0%	66.7%
全病院	25パーセンタイル	50.0%	50.0%	50.0%	46.4%	36.7%	50.0%
	50パーセンタイル	66.7%	63.5%	65.6%	70.0%	71.4%	74.2%
	75パーセンタイル	81.3%	82.6%	82.5%	100.0%	91.1%	83.0%
600以上	25パーセンタイル	42.6%	59.7%	57.5%	60.0%	53.8%	57.4%
	50パーセンタイル	63.6%	69.8%	73.2%	70.7%	75.0%	75.0%
	75パーセンタイル	69.8%	80.4%	85.1%	83.9%	90.9%	82.9%
全病院	平均値	63.5%	61.2%	61.9%	67.6%	65.1%	56.3%
600以上	平均値	58.2%	68.4%	68.8%	72.3%	70.0%	67.7%
全病院	登録数	81	110	123	107	108	107
600以上	登録数	22	28	30	28	29	28





	年度別			四半期別			
	2014年度	2015年度	2016年度	2016/04	2016/07	2016/10	2017/01
貴院	数值	<なし>	90.7%	91.7%	93.9%	86.2%	91.2%
全病院	25パーセンタイル		63.8%	66.7%	66.7%	66.7%	66.7%
	50パーセンタイル		79.5%	85.4%	83.3%	80.8%	78.9%
	75パーセンタイル		90.0%	93.9%	92.5%	92.9%	92.5%
600以上	25パーセンタイル		72.7%	72.4%	77.1%	76.8%	71.0%
	50パーセンタイル		84.5%	90.9%	87.1%	80.4%	81.4%
	75パーセンタイル		90.7%	94.9%	92.4%	86.4%	91.2%
全病院	平均値		74.4%	76.4%	74.7%	74.0%	74.3%
600以上	平均値		80.3%	82.9%	82.2%	77.1%	78.2%
全病院	登録数		137	126	128	128	127
600以上	登録数		29	27	28	27	28

