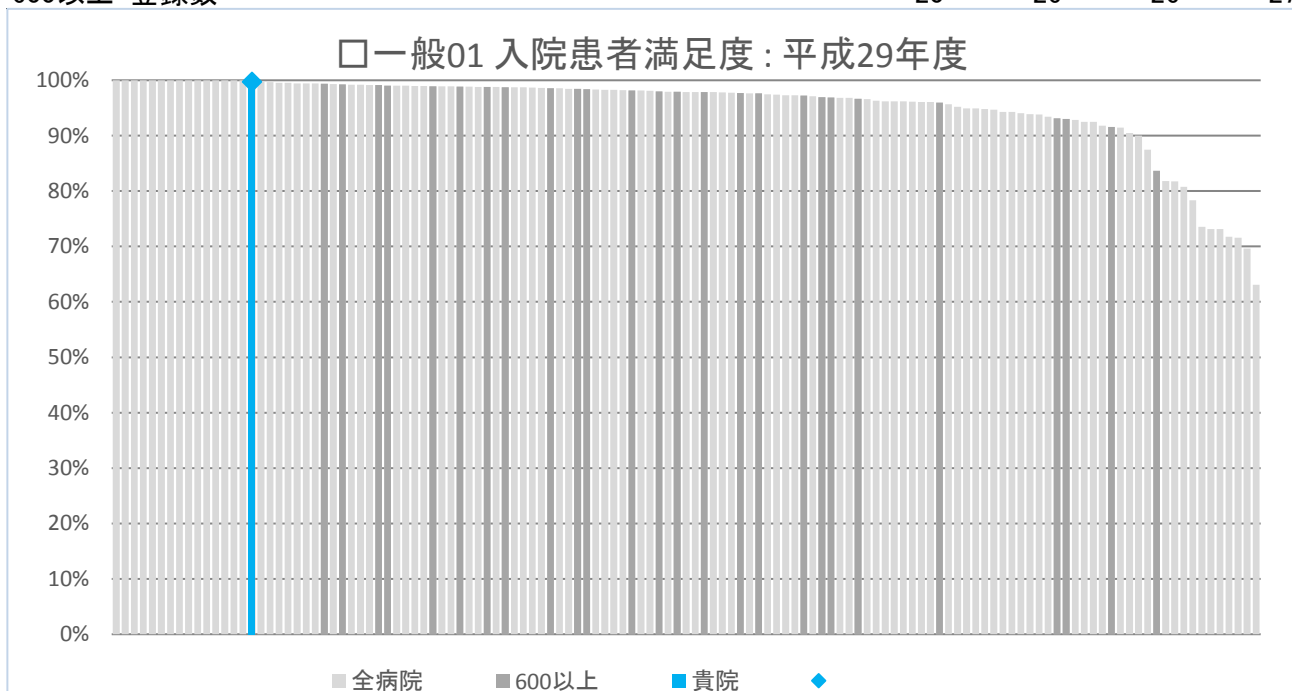
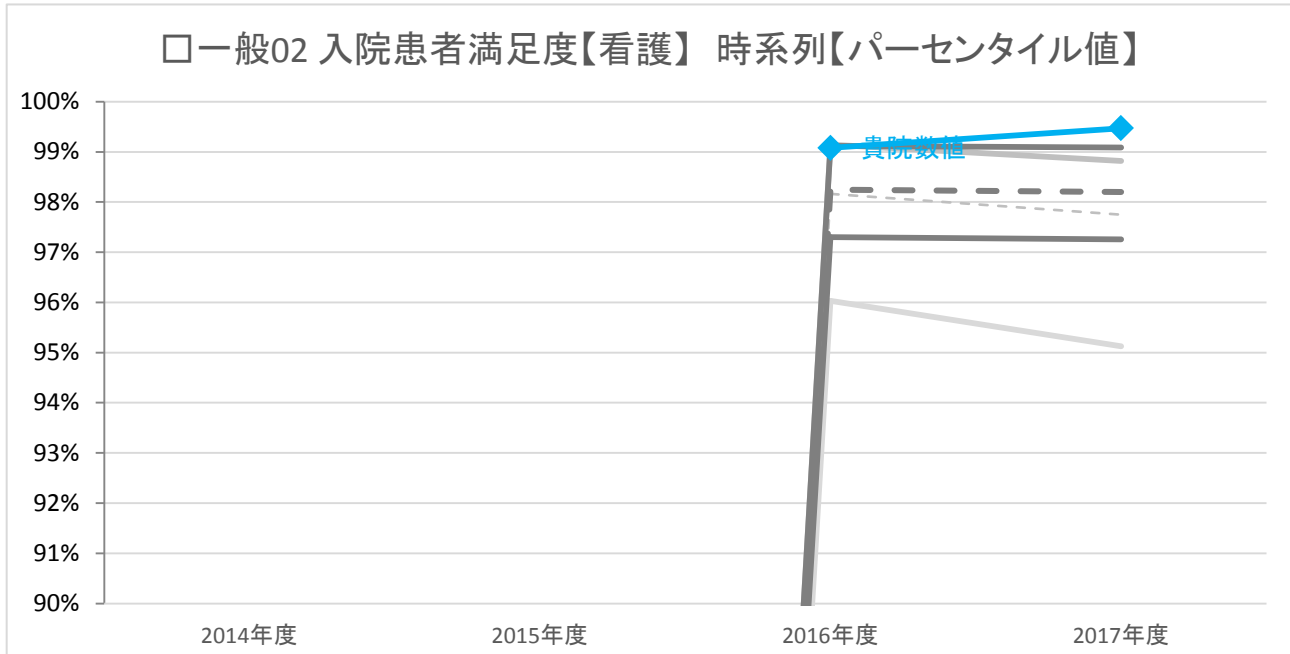
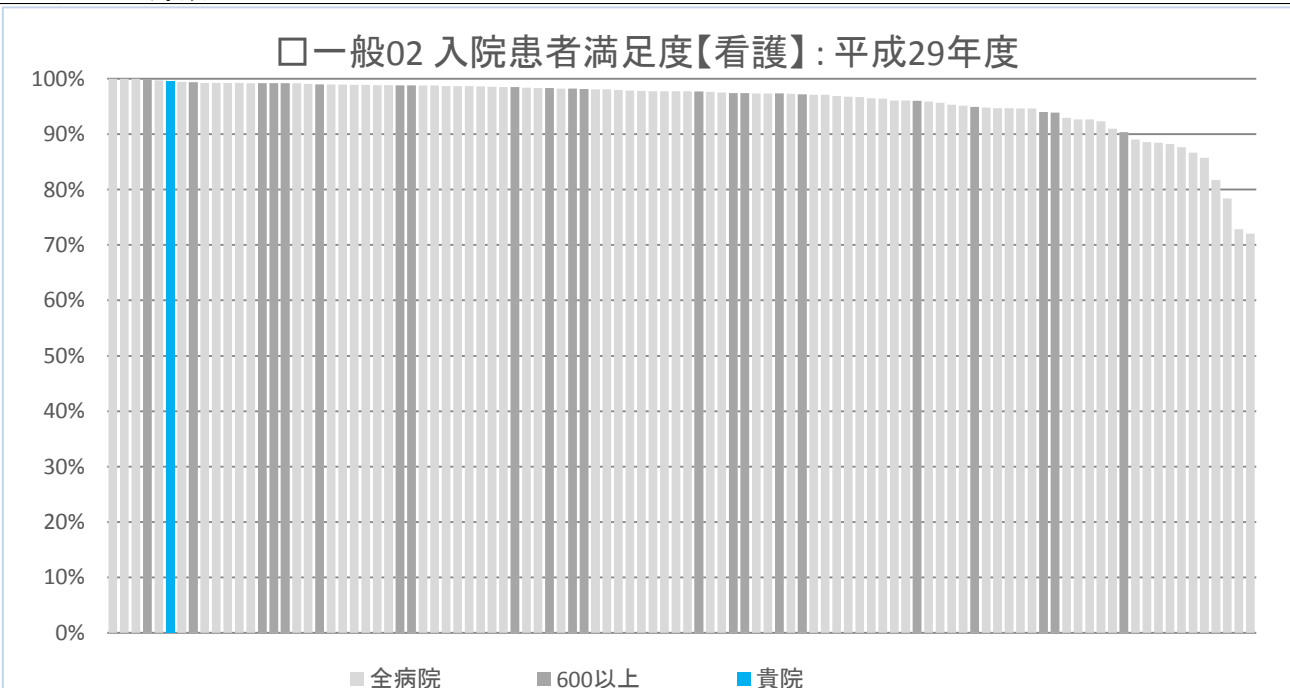


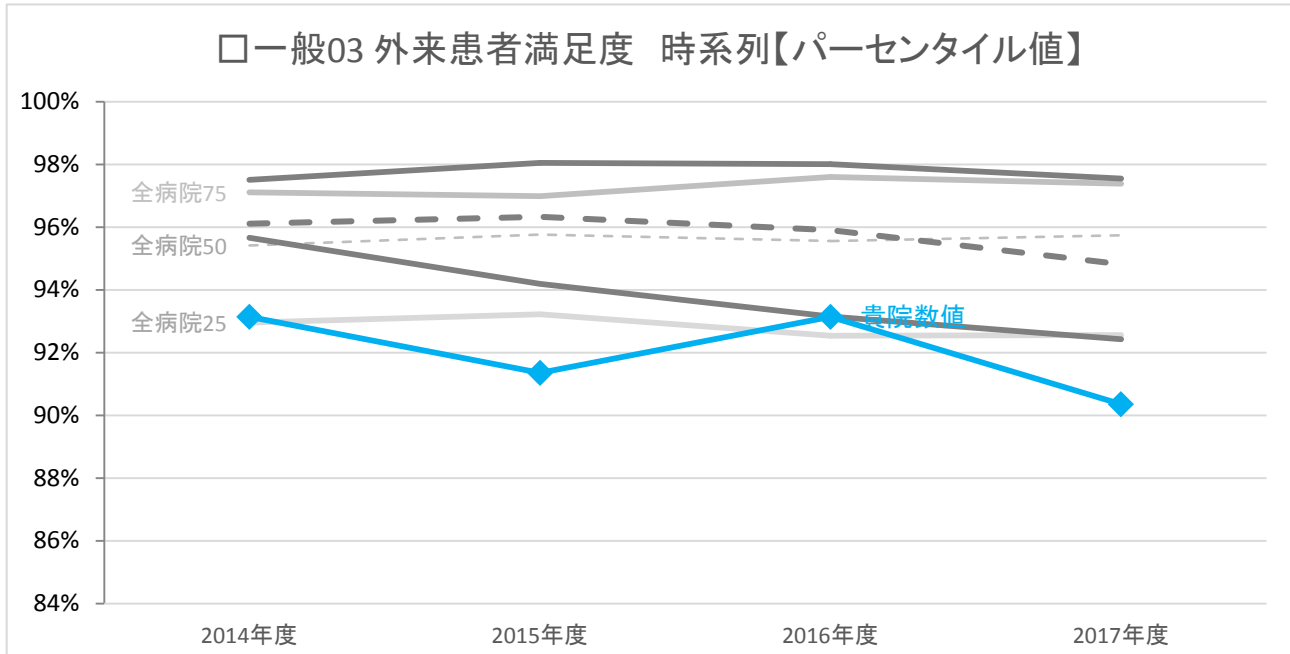
		年度別			
		2014年度	2015年度	2016年度	2017年度
貴院	数値	100.0%	98.2%	99.0%	99.7%
全病院	25パーセンタイル	95.1%	94.4%	96.0%	94.9%
	50パーセンタイル	97.9%	97.7%	98.4%	97.9%
	75パーセンタイル	99.0%	98.9%	99.3%	99.0%
600以上	25パーセンタイル	97.8%	96.2%	96.6%	96.9%
	50パーセンタイル	98.2%	98.1%	98.8%	98.0%
	75パーセンタイル	99.1%	99.0%	99.3%	98.8%
全病院	平均値	95.2%	95.1%	95.6%	95.3%
600以上	平均値	98.2%	96.4%	97.3%	97.0%
全病院	登録数	95	123	130	127
600以上	登録数	20	26	26	27



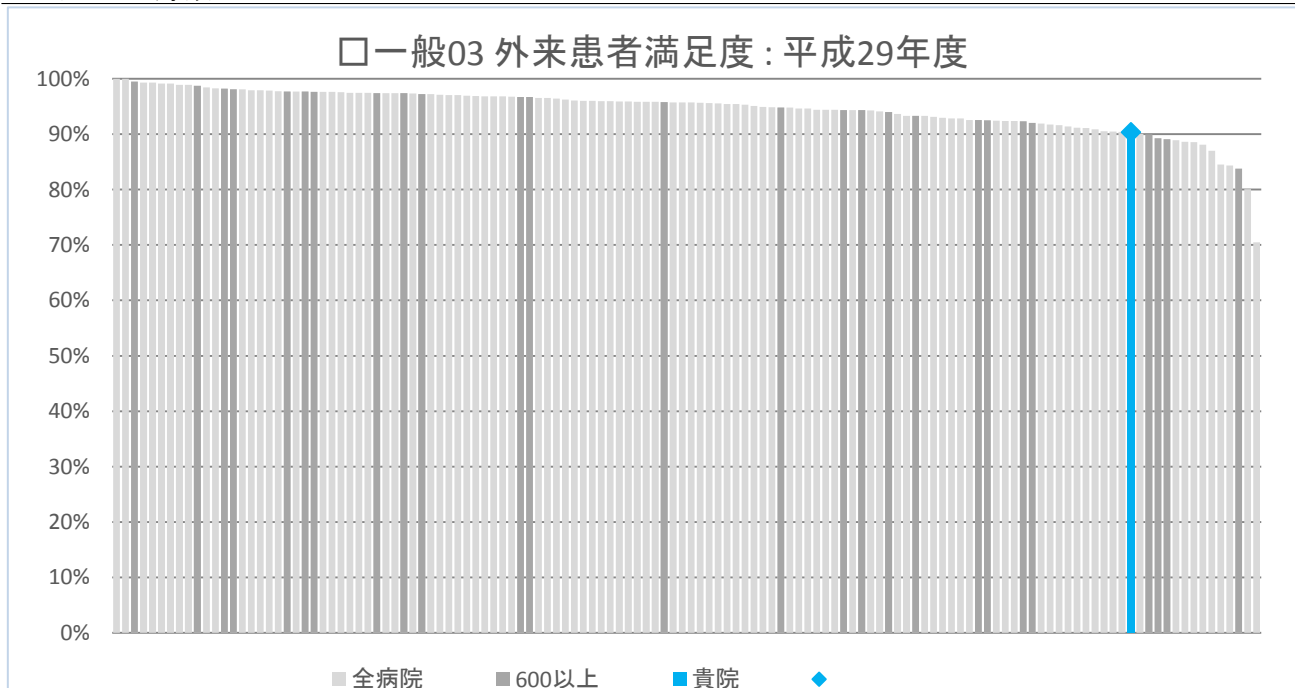


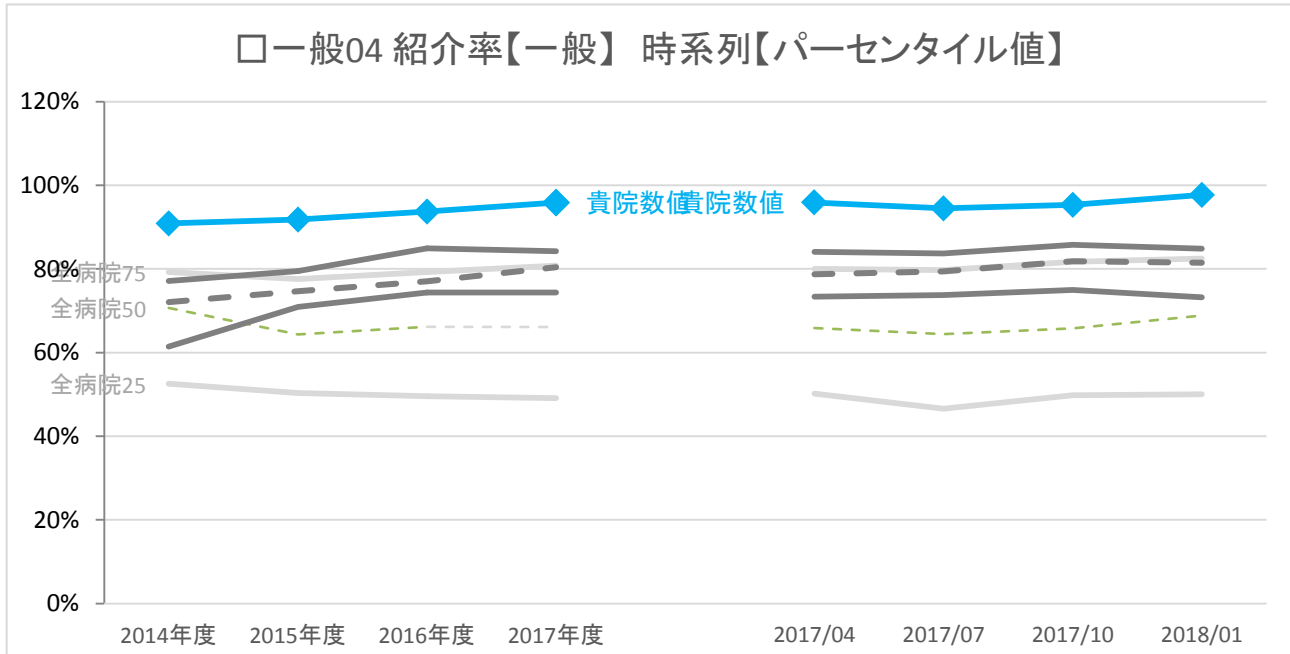
		年度別			
		2014年度	2015年度	2016年度	2017年度
貴院	数値	<なし>	<なし>	99.1%	99.5%
全病院	25パーセンタイル			96.0%	95.1%
	50パーセンタイル			98.2%	97.7%
	75パーセンタイル			99.1%	98.8%
600以上	25パーセンタイル			97.3%	97.3%
	50パーセンタイル			98.2%	98.2%
	75パーセンタイル			99.1%	99.1%
全病院	平均値			96.4%	95.9%
600以上	平均値			97.8%	97.5%
全病院	登録数			97	100
600以上	登録数			20	23



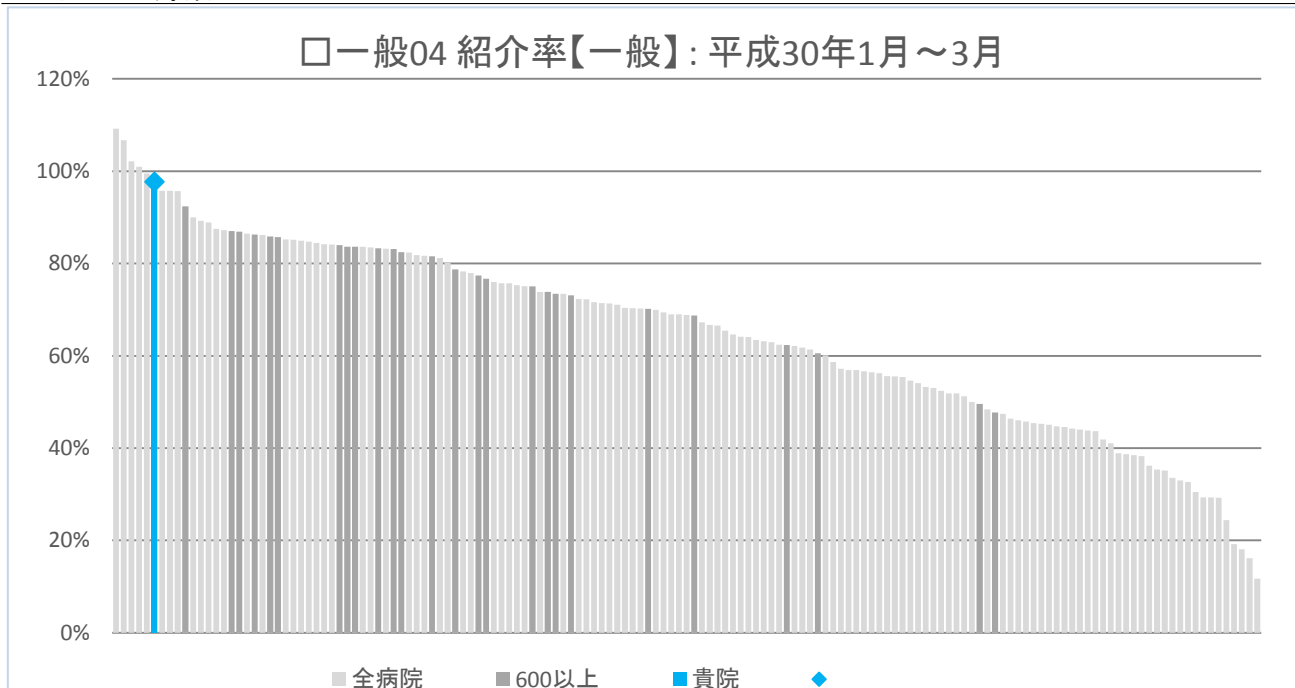


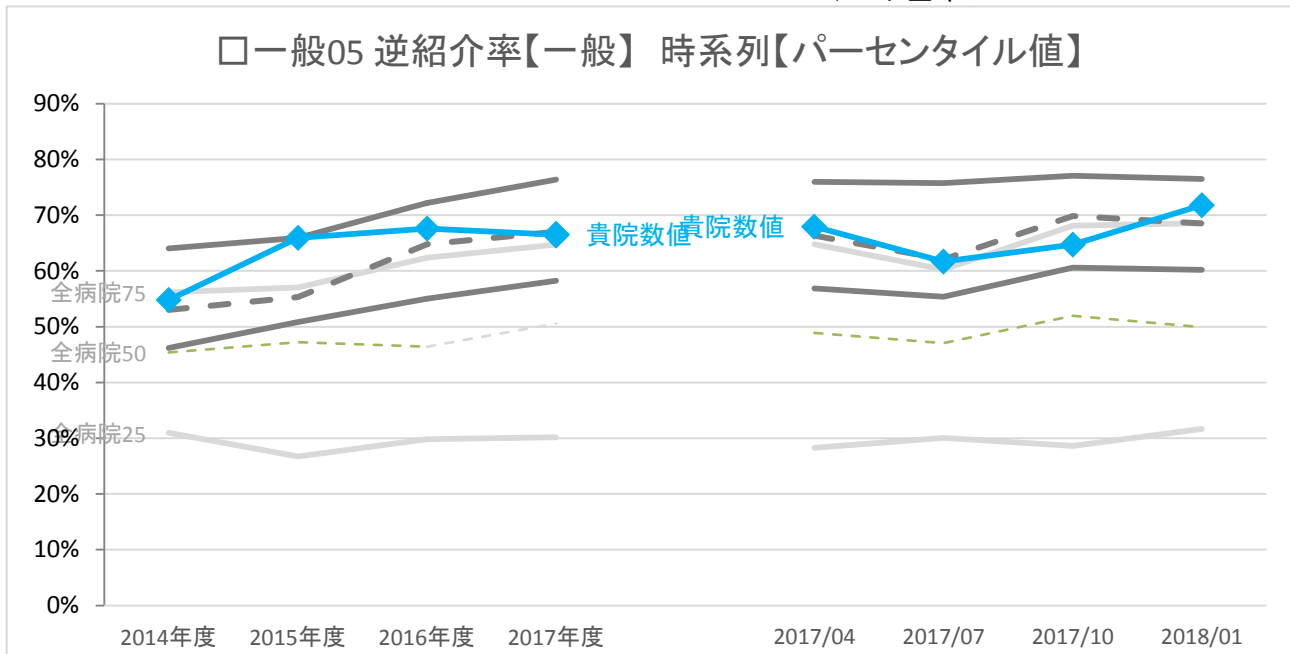
		年度別			
		2014年度	2015年度	2016年度	2017年度
貴院	数値	93.1%	91.4%	93.1%	90.4%
全病院	25パーセンタイル	93.0%	93.2%	92.5%	92.6%
	50パーセンタイル	95.4%	95.8%	95.6%	95.7%
	75パーセンタイル	97.1%	97.0%	97.6%	97.4%
600以上	25パーセンタイル	95.7%	94.2%	93.1%	92.4%
	50パーセンタイル	96.1%	96.3%	95.9%	94.8%
	75パーセンタイル	97.5%	98.0%	98.0%	97.5%
全病院	平均値	94.5%	94.6%	94.4%	94.5%
600以上	平均値	96.1%	95.2%	95.2%	94.5%
全病院	登録数	91	121	129	128
600以上	登録数	20	26	26	27



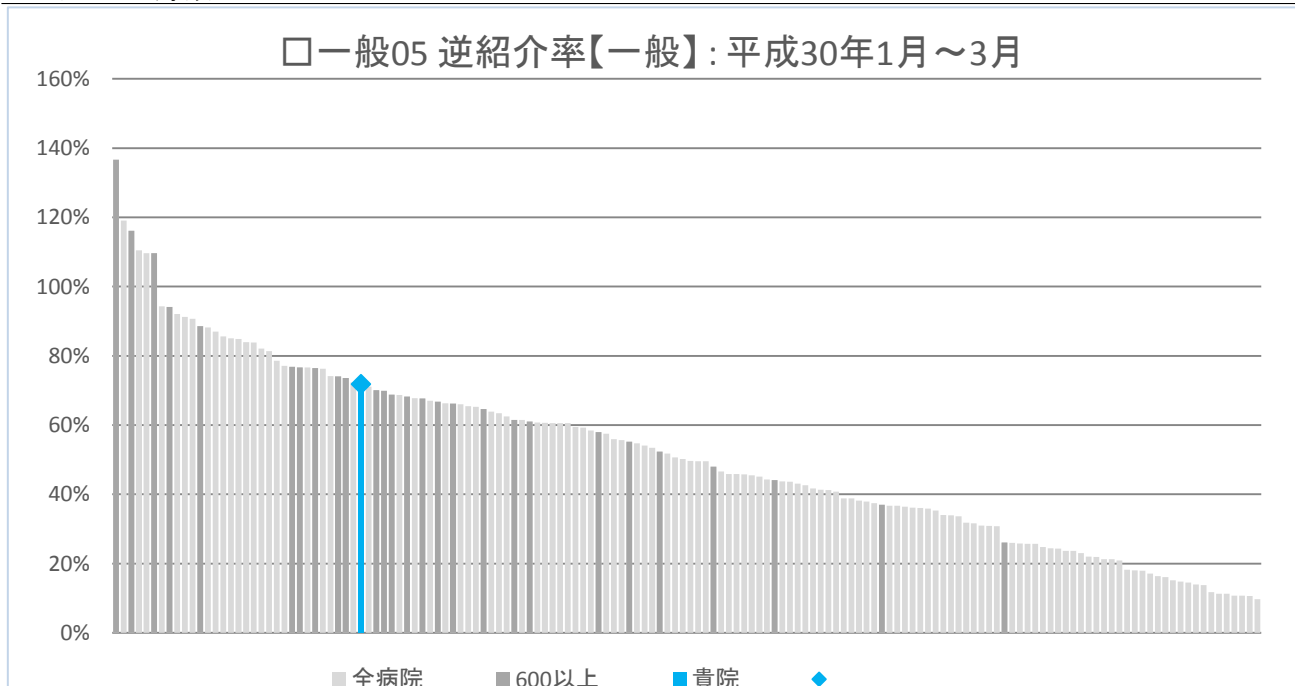


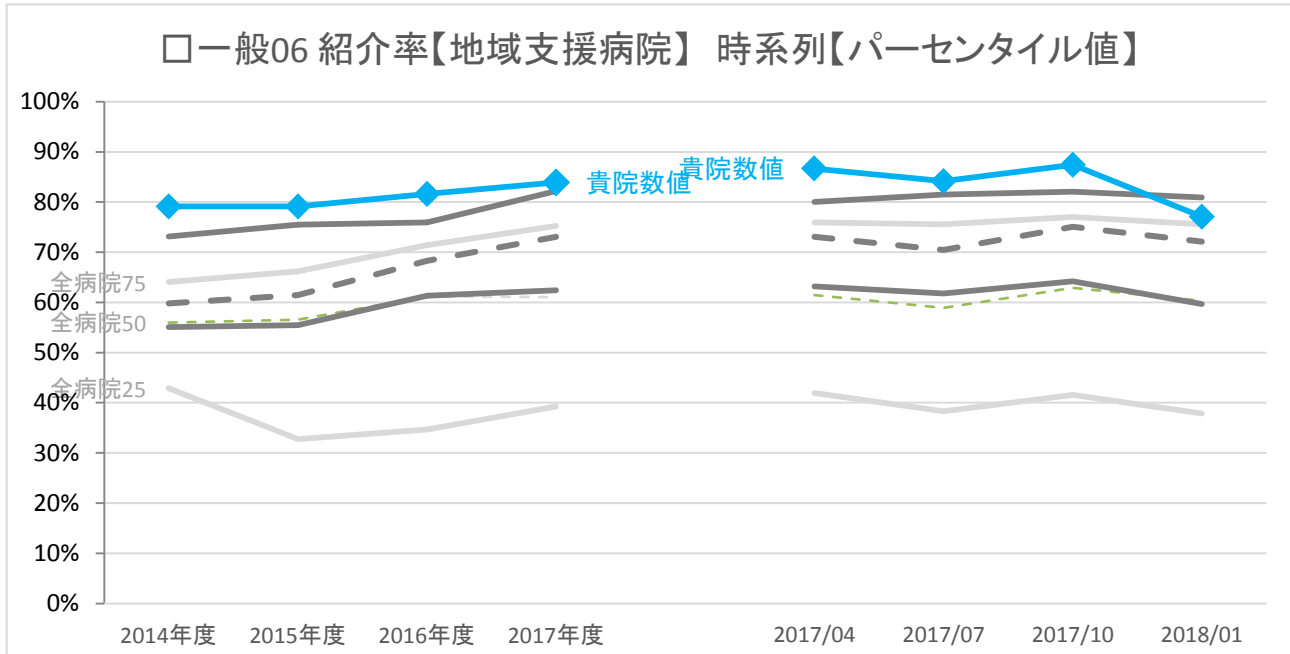
	年度別	2014年度 2015年度 2016年度 2017年度				四半期別			
		2014年度	2015年度	2016年度	2017年度	2017/04	2017/07	2017/10	2018/01
貴院	数値	90.9%	91.8%	93.7%	95.8%	95.9%	94.5%	95.3%	97.7%
全病院	25パーセンタイル	52.5%	50.3%	49.6%	49.1%	50.2%	46.6%	49.8%	50.0%
	50パーセンタイル	70.7%	64.4%	66.2%	66.1%	65.8%	64.4%	65.8%	68.8%
	75パーセンタイル	79.3%	77.6%	79.3%	80.8%	80.1%	79.7%	81.7%	82.5%
600以上	25パーセンタイル	61.5%	70.9%	74.3%	74.3%	73.4%	73.7%	75.0%	73.2%
	50パーセンタイル	72.1%	74.7%	77.0%	80.4%	78.7%	79.5%	81.8%	81.5%
	75パーセンタイル	77.1%	79.5%	84.9%	84.2%	84.1%	83.7%	85.7%	84.8%
全病院	平均値	66.7%	63.3%	63.8%	63.6%	63.7%	62.4%	63.7%	65.2%
600以上	平均値	69.5%	71.0%	76.1%	77.2%	76.3%	76.7%	78.4%	77.4%
全病院	登録数	111	157	167	167	166	164	163	149
600以上	登録数	22	29	31	32	32	31	32	27



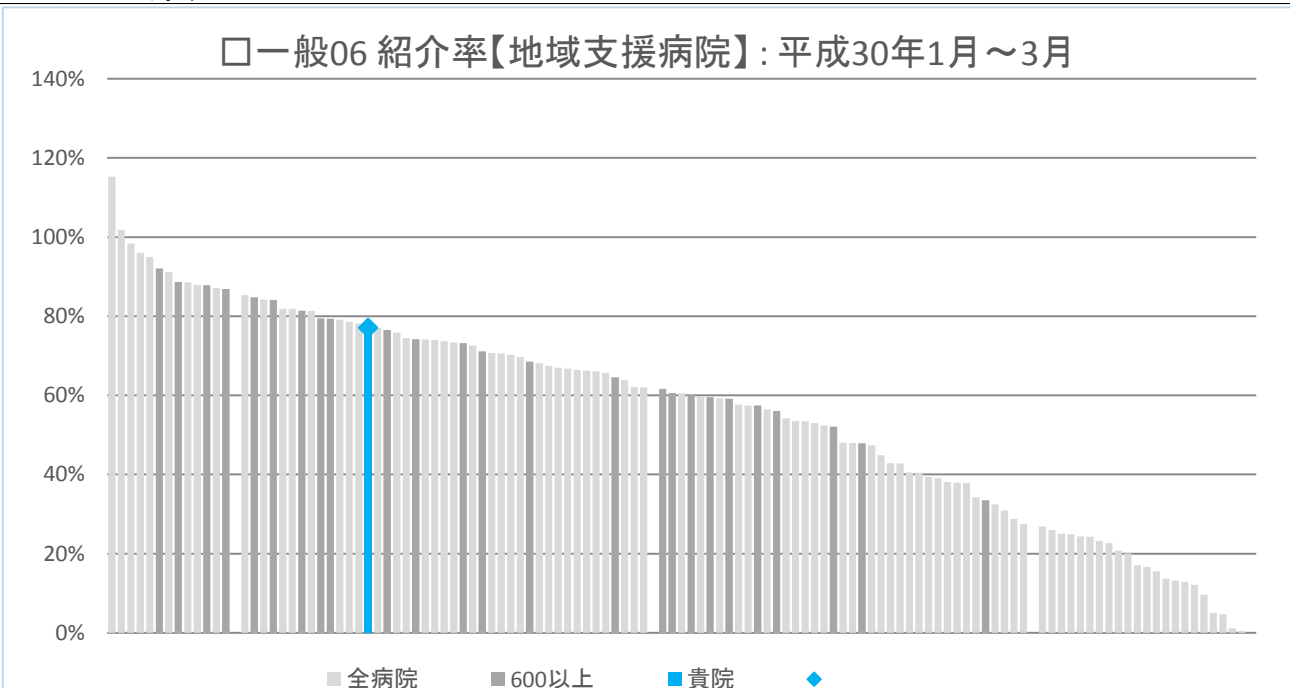


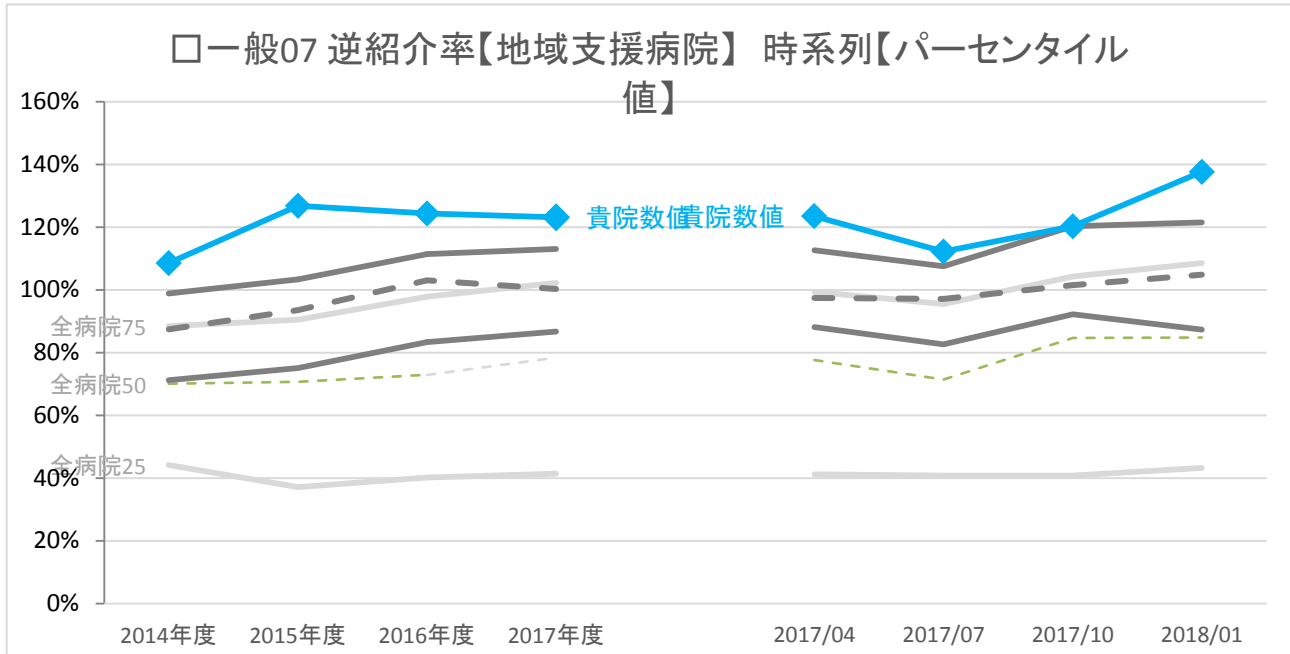
	年度別				四半期別			
	2014年度	2015年度	2016年度	2017年度	2017/04	2017/07	2017/10	2018/01
貴院	数値	54.8%	65.9%	67.6%	67.9%	61.7%	64.8%	71.8%
全病院	25パーセンタイル	31.0%	26.7%	29.8%	28.3%	30.0%	28.6%	31.7%
	50パーセンタイル	45.4%	47.2%	46.4%	48.9%	47.0%	52.0%	49.9%
	75パーセンタイル	56.2%	57.1%	62.4%	64.7%	64.8%	60.2%	68.6%
600以上	25パーセンタイル	46.2%	50.9%	55.0%	56.9%	55.4%	60.6%	60.2%
	50パーセンタイル	53.0%	55.3%	64.8%	66.3%	62.1%	69.9%	68.5%
	75パーセンタイル	64.0%	65.9%	72.2%	76.0%	75.7%	77.1%	76.5%
全病院	平均値	46.1%	44.5%	47.2%	48.3%	46.2%	50.3%	51.8%
600以上	平均値	56.3%	59.3%	65.8%	67.1%	65.5%	71.5%	70.7%
全病院	登録数	111	157	166	166	165	163	150
600以上	登録数	22	29	31	32	31	32	28



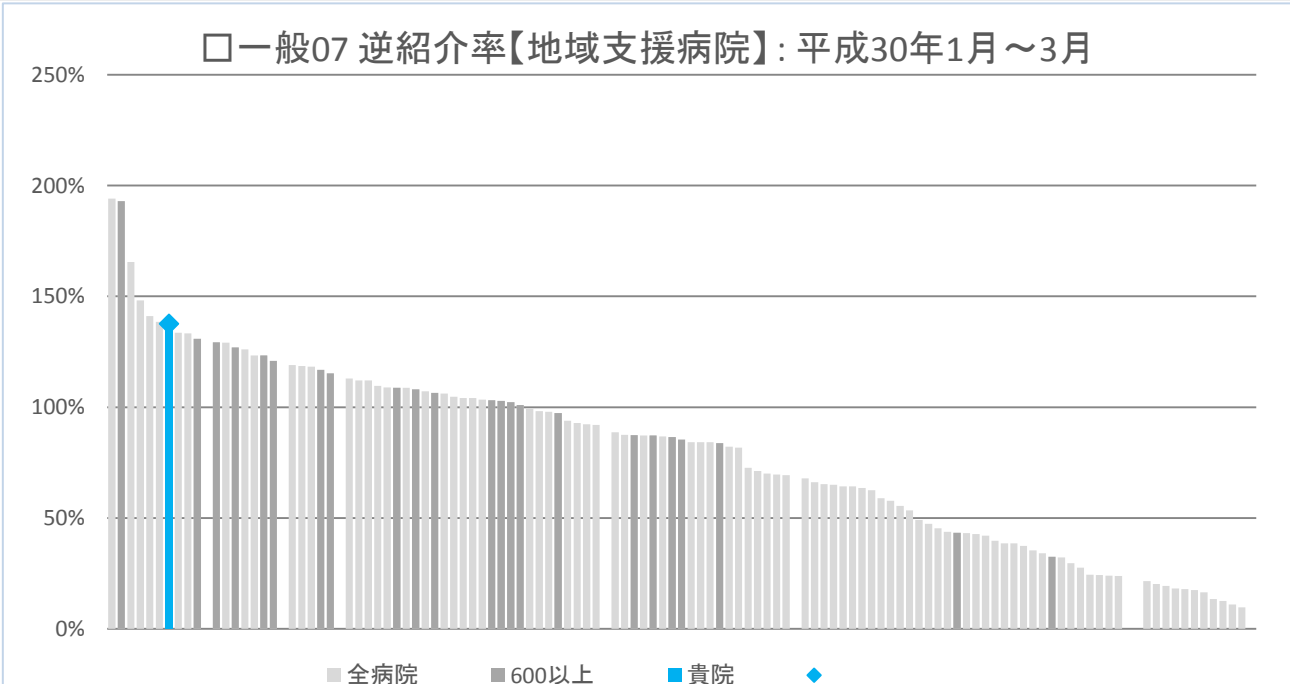


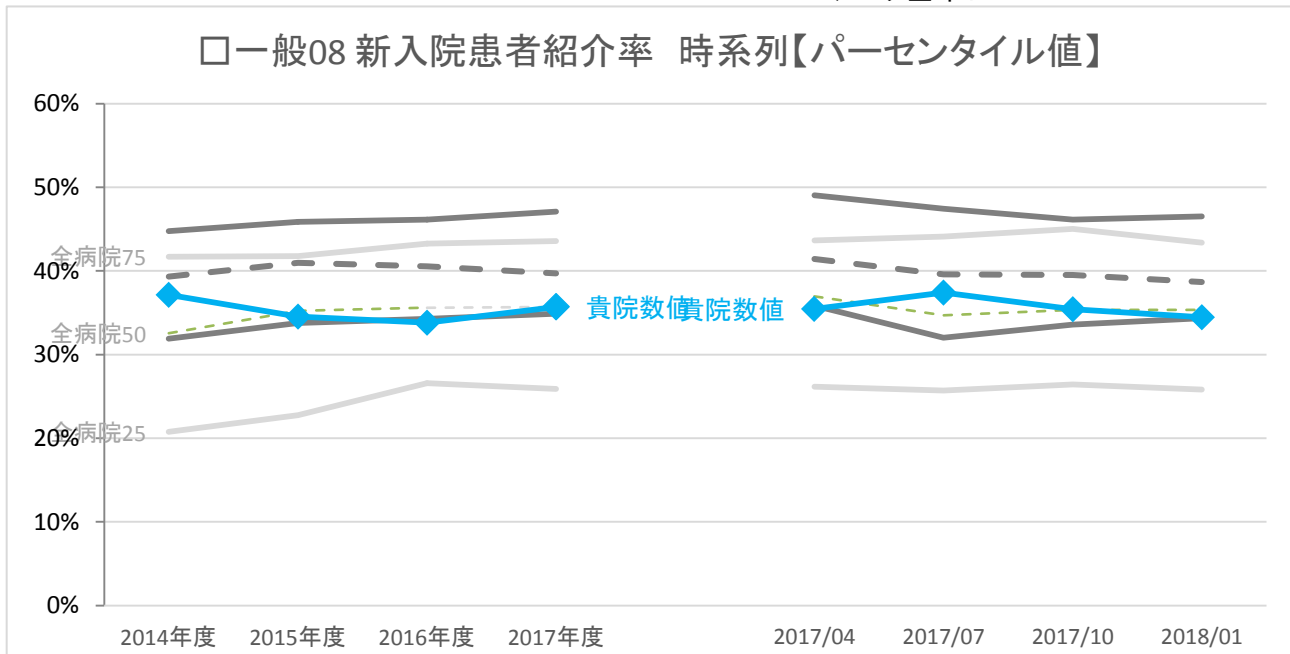
	年度別				四半期別				
	2014年度	2015年度	2016年度	2017年度	2017/04	2017/07	2017/10	2018/01	
貴院	数値	79.1%	79.1%	81.6%	83.9%	86.7%	84.1%	87.4%	77.1%
全病院	25パーセンタイル	42.9%	32.8%	34.7%	39.3%	42.0%	38.3%	41.5%	37.9%
	50パーセンタイル	56.0%	56.5%	61.2%	61.1%	61.5%	58.9%	62.9%	60.3%
	75パーセンタイル	64.1%	66.2%	71.4%	75.2%	75.9%	75.6%	77.0%	75.5%
600以上	25パーセンタイル	55.1%	55.4%	61.4%	62.4%	63.2%	61.8%	64.2%	59.7%
	50パーセンタイル	59.8%	61.5%	68.3%	73.1%	73.0%	70.5%	75.1%	72.1%
	75パーセンタイル	73.2%	75.5%	75.9%	82.2%	80.0%	81.5%	82.1%	80.9%
全病院	平均値	52.4%	50.7%	55.1%	57.5%	57.0%	57.0%	58.6%	56.0%
600以上	平均値	60.4%	64.2%	68.1%	71.4%	71.1%	70.8%	73.1%	69.9%
全病院	登録数	81	113	122	127	124	127	124	118
600以上	登録数	20	26	26	30	30	29	29	26



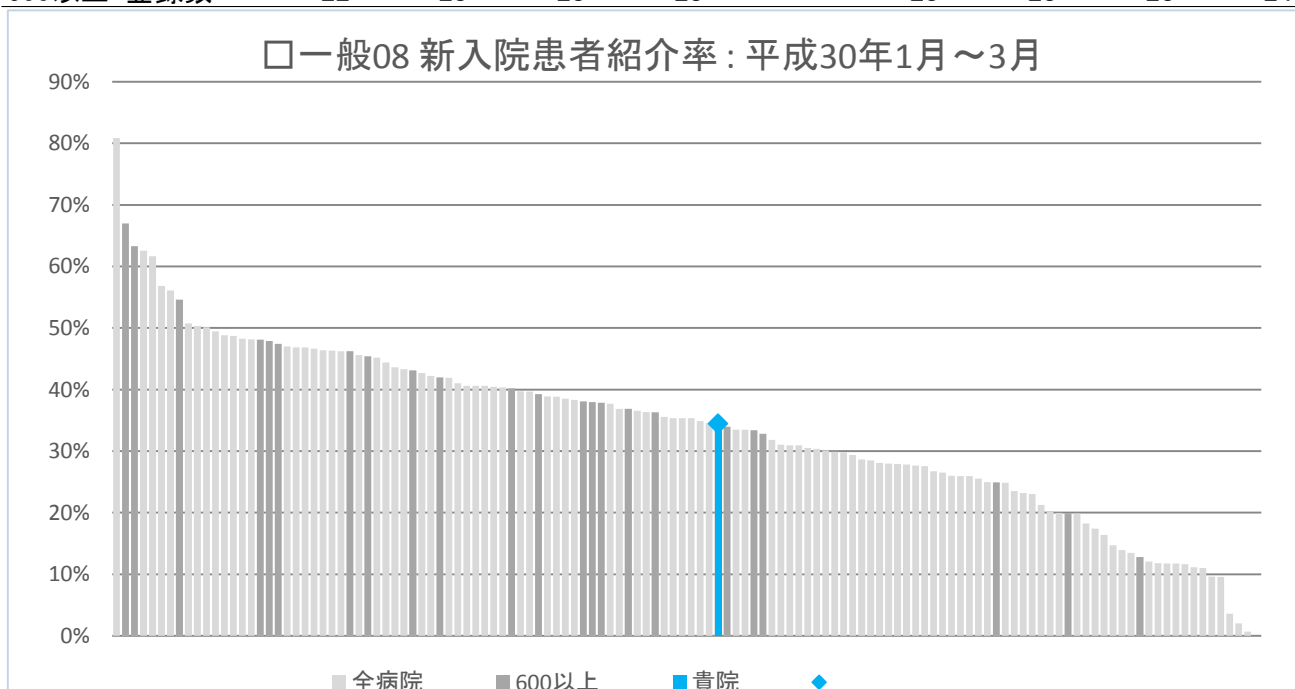


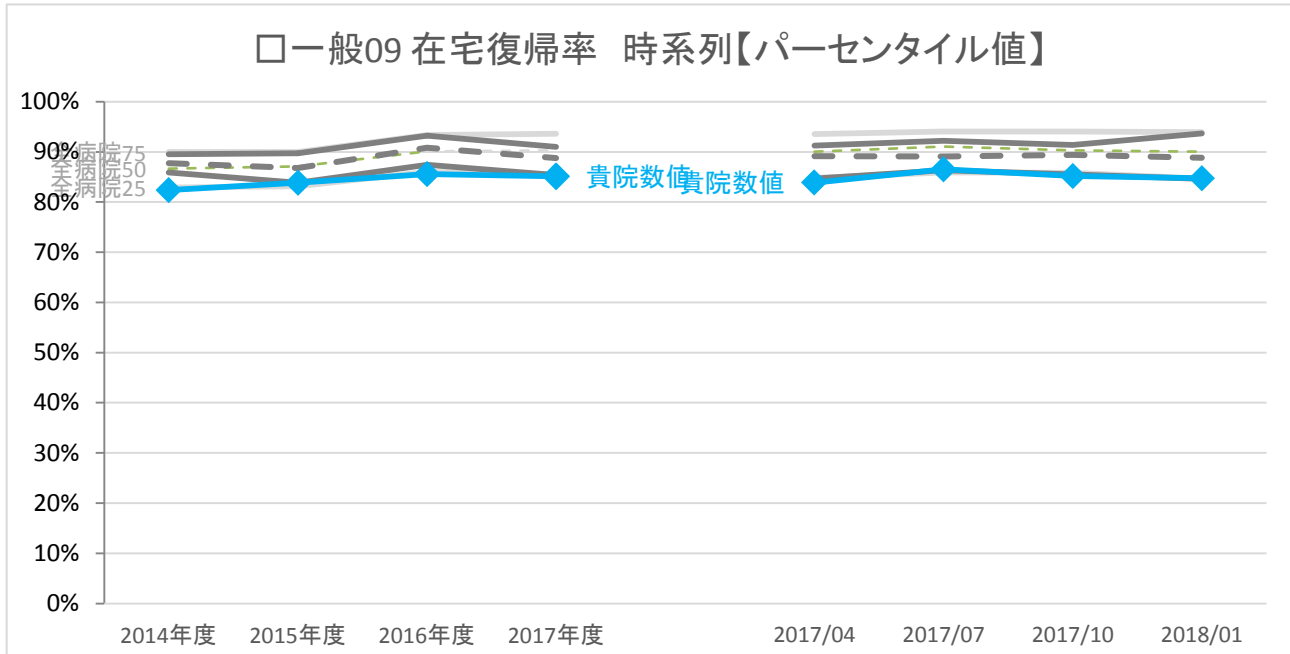
	年度別				四半期別				
	2014年度	2015年度	2016年度	2017年度	2017/04	2017/07	2017/10	2018/01	
貴院	数値	108.5%	126.9%	124.3%	123.1%	123.5%	112.3%	120.3%	137.6%
全病院	25パーセンタイル	44.2%	37.1%	40.1%	41.4%	41.2%	40.8%	40.7%	43.2%
	50パーセンタイル	70.1%	70.7%	72.9%	78.4%	77.6%	71.4%	84.7%	84.8%
	75パーセンタイル	88.5%	90.4%	97.9%	102.2%	99.4%	95.5%	104.2%	108.6%
600以上	25パーセンタイル	71.2%	75.1%	83.4%	86.7%	88.1%	82.6%	92.2%	87.3%
	50パーセンタイル	87.4%	93.5%	103.0%	100.2%	97.4%	97.1%	101.5%	104.8%
	75パーセンタイル	98.8%	103.4%	111.4%	113.0%	112.6%	107.5%	120.3%	121.5%
全病院	平均値	67.6%	64.3%	71.5%	74.7%	72.9%	70.1%	77.4%	79.3%
600以上	平均値	84.3%	88.2%	96.9%	97.9%	96.5%	94.5%	103.8%	105.4%
全病院	登録数	85	117	121	121	125	124	124	114
600以上	登録数	21	25	25	28	30	29	29	24



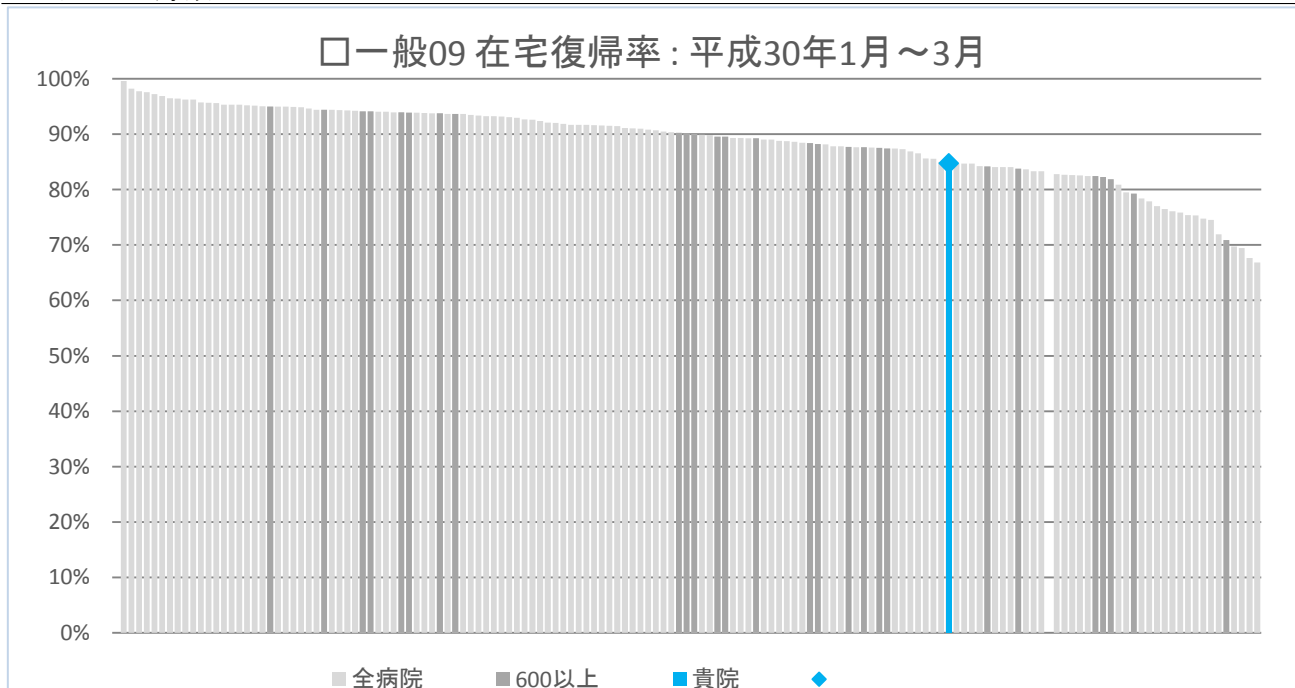


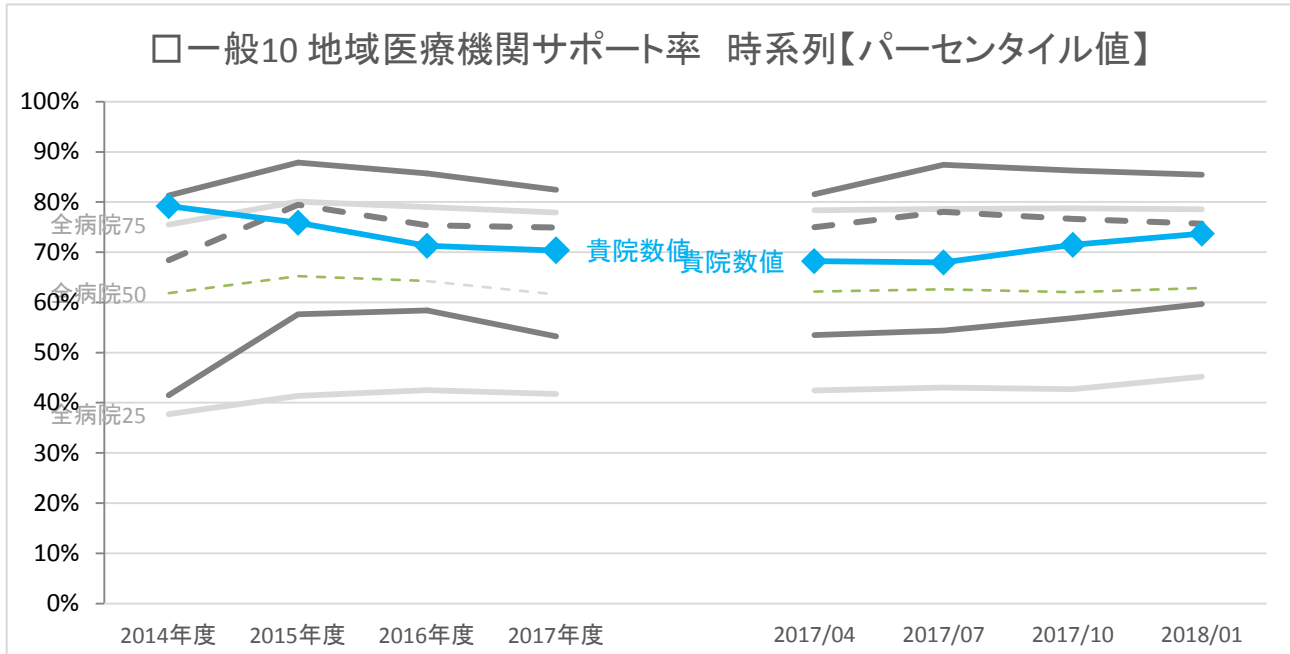
	年度別				四半期別				
	2014年度	2015年度	2016年度	2017年度	2017/04	2017/07	2017/10	2018/01	
貴院	数値	37.2%	34.5%	33.8%	35.7%	35.5%	37.4%	35.4%	34.5%
全病院	25パーセンタイル	20.7%	22.8%	26.6%	25.9%	26.1%	25.7%	26.4%	25.8%
	50パーセンタイル	32.6%	35.2%	35.6%	35.7%	37.0%	34.7%	35.3%	35.4%
	75パーセンタイル	41.7%	41.8%	43.3%	43.6%	43.7%	44.1%	45.0%	43.4%
600以上	25パーセンタイル	31.9%	33.8%	34.3%	34.9%	35.9%	32.0%	33.6%	34.3%
	50パーセンタイル	39.3%	41.0%	40.5%	39.7%	41.4%	39.6%	39.5%	38.7%
	75パーセンタイル	44.8%	45.9%	46.1%	47.1%	49.0%	47.4%	46.1%	46.5%
全病院	平均値	30.7%	31.5%	34.8%	34.2%	35.1%	34.1%	35.0%	33.9%
600以上	平均値	36.1%	36.1%	40.0%	40.3%	41.9%	39.9%	40.2%	40.1%
全病院	登録数	99	135	139	141	137	137	136	128
600以上	登録数	22	28	28	28	28	28	28	24



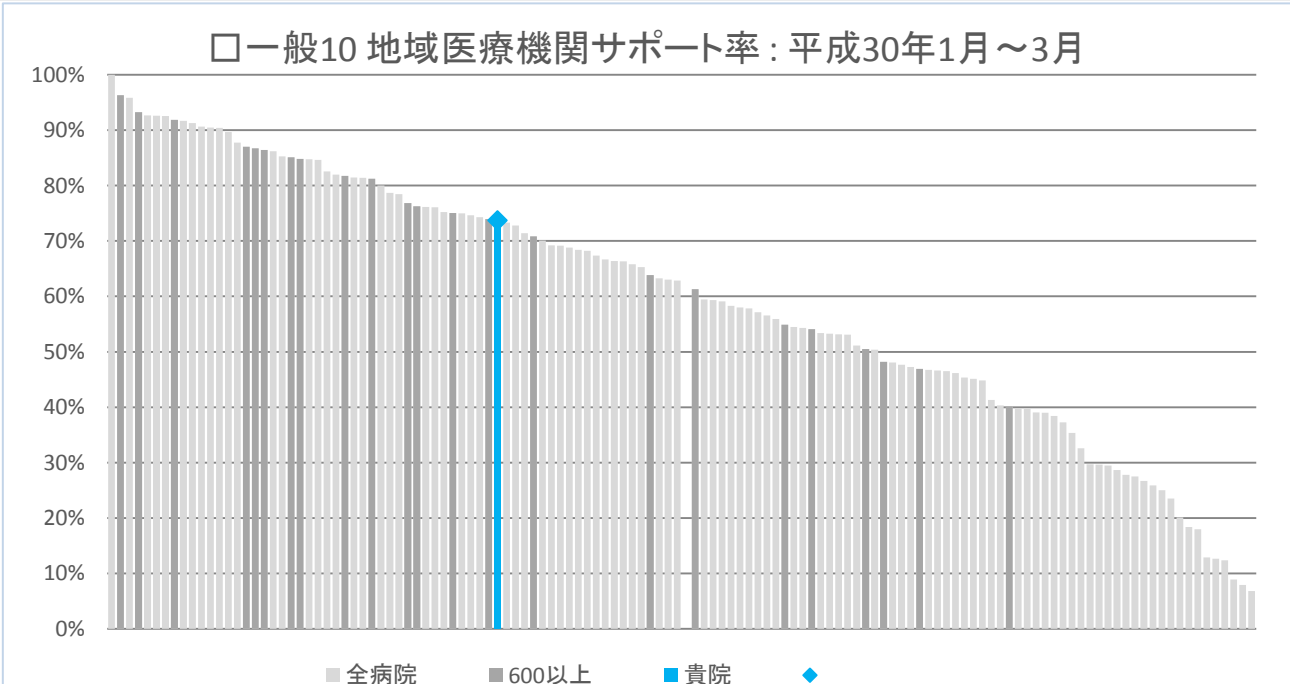


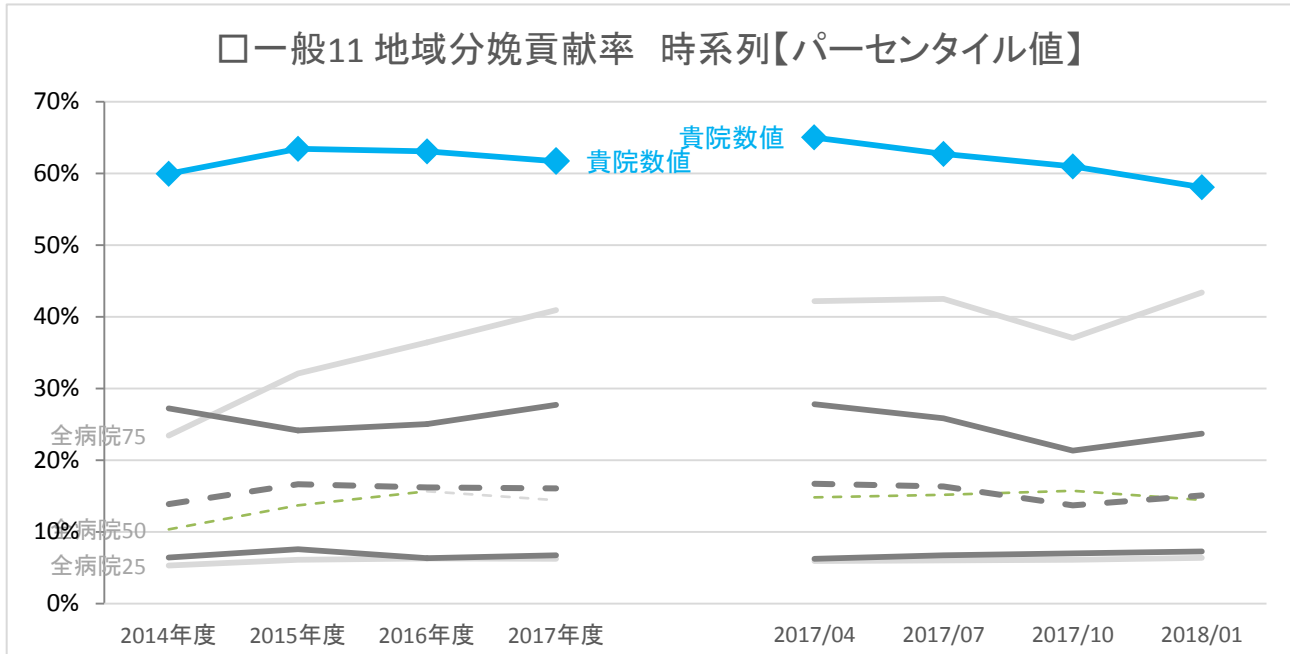
	年度別	2014年度 2015年度 2016年度 2017年度				四半期別			
		2014年度	2015年度	2016年度	2017年度	2017/04	2017/07	2017/10	2018/01
貴院	数値	82.4%	83.8%	85.6%	85.1%	83.9%	86.6%	85.2%	84.8%
全病院	25パーセンタイル	82.9%	83.1%	86.0%	85.5%	84.8%	85.9%	85.8%	84.7%
	50パーセンタイル	86.6%	87.1%	90.1%	90.3%	90.0%	91.1%	90.3%	90.1%
	75パーセンタイル	90.0%	90.0%	93.3%	93.6%	93.6%	94.0%	94.0%	93.9%
600以上	25パーセンタイル	85.9%	83.8%	87.4%	85.4%	84.7%	86.4%	85.5%	84.6%
	50パーセンタイル	87.8%	86.8%	90.8%	88.7%	89.1%	89.1%	89.4%	88.8%
	75パーセンタイル	89.5%	89.7%	93.2%	91.0%	91.3%	92.2%	91.4%	93.7%
全病院	平均値	84.6%	85.3%	88.6%	88.7%	88.2%	89.1%	89.0%	88.6%
600以上	平均値	86.7%	85.2%	89.6%	88.2%	88.2%	88.7%	88.4%	88.1%
全病院	登録数	107	155	157	165	162	164	162	147
600以上	登録数	21	29	30	32	32	31	31	28



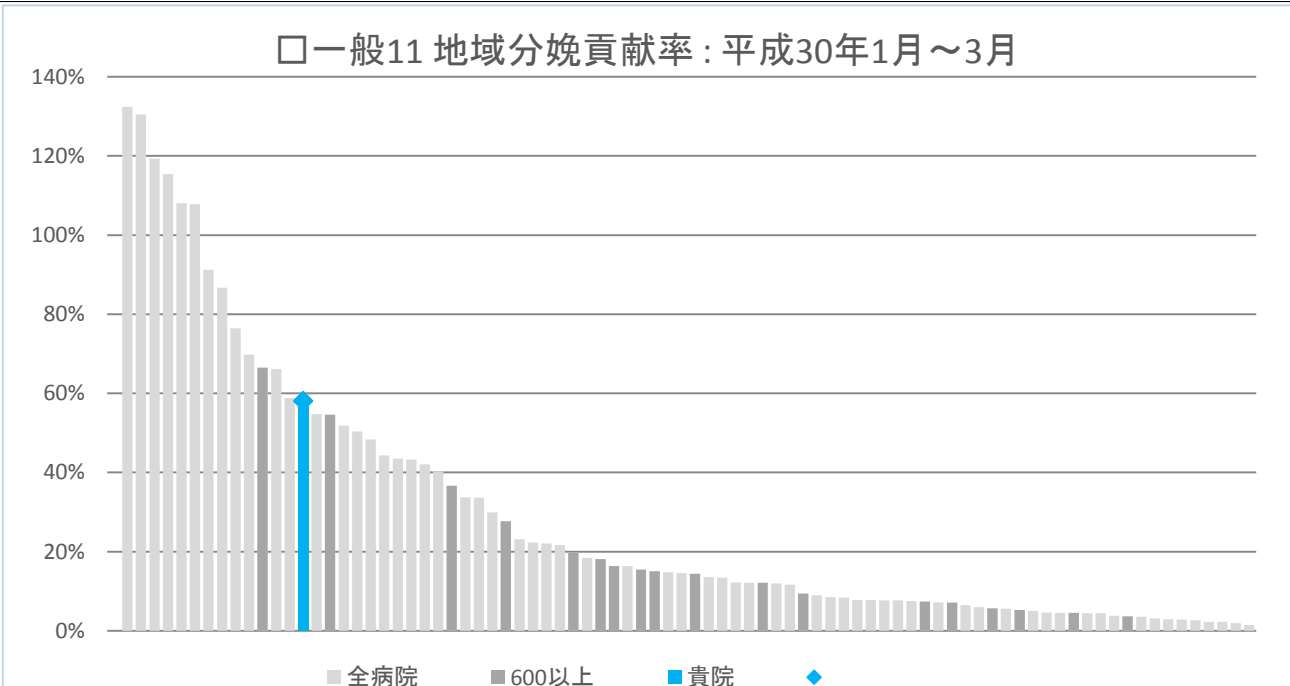


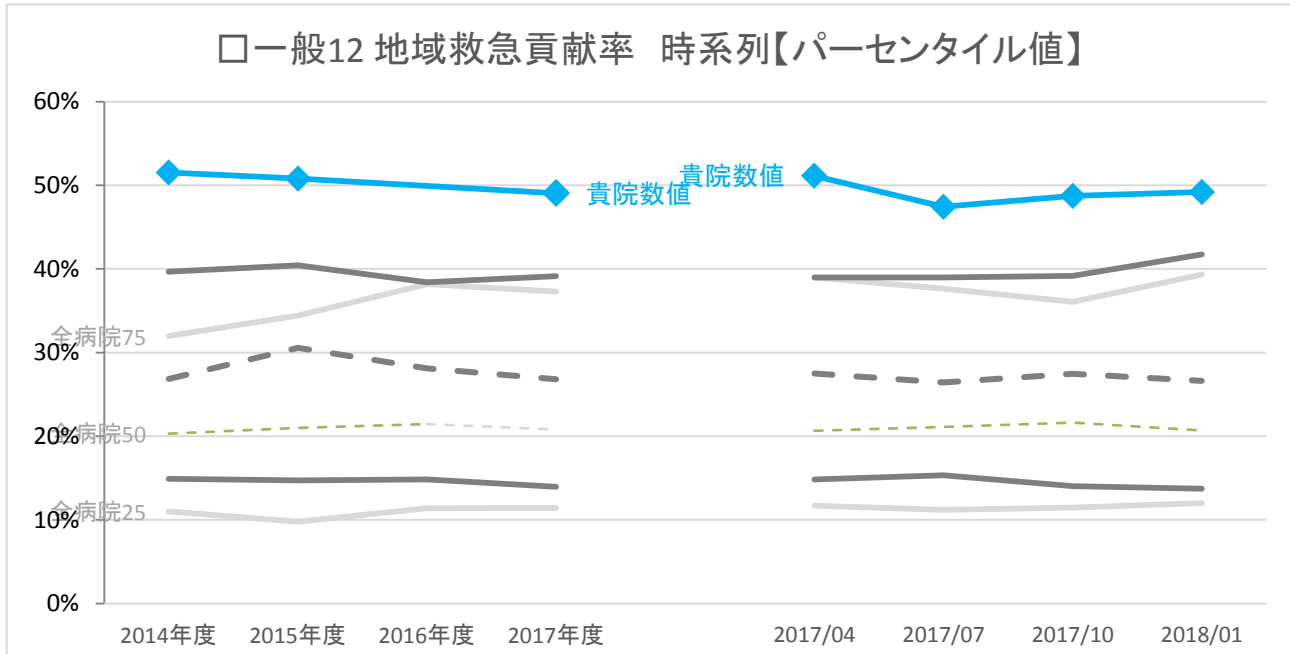
	年度別				四半期別				
	2014年度	2015年度	2016年度	2017年度	2017/04	2017/07	2017/10	2018/01	
貴院	数値	79.2%	75.9%	71.3%	70.4%	68.2%	67.9%	71.5%	73.7%
全病院	25パーセンタイル	37.7%	41.4%	42.5%	41.7%	42.5%	43.1%	42.7%	45.2%
	50パーセンタイル	61.8%	65.2%	64.2%	61.6%	62.2%	62.6%	62.0%	62.9%
	75パーセンタイル	75.5%	80.1%	79.0%	77.9%	78.3%	78.6%	78.8%	78.6%
600以上	25パーセンタイル	41.5%	57.6%	58.4%	53.3%	53.5%	54.4%	56.9%	59.7%
	50パーセンタイル	68.4%	79.5%	75.4%	74.9%	75.0%	78.0%	76.6%	75.7%
	75パーセンタイル	81.3%	87.9%	85.7%	82.5%	81.5%	87.4%	86.3%	85.4%
全病院	平均値	55.6%	59.1%	59.6%	60.0%	59.7%	60.2%	59.6%	59.9%
600以上	平均値	63.4%	72.7%	72.3%	70.8%	70.8%	73.0%	71.8%	72.5%
全病院	登録数	92	128	130	137	136	136	134	127
600以上	登録数	21	26	26	28	28	26	26	24



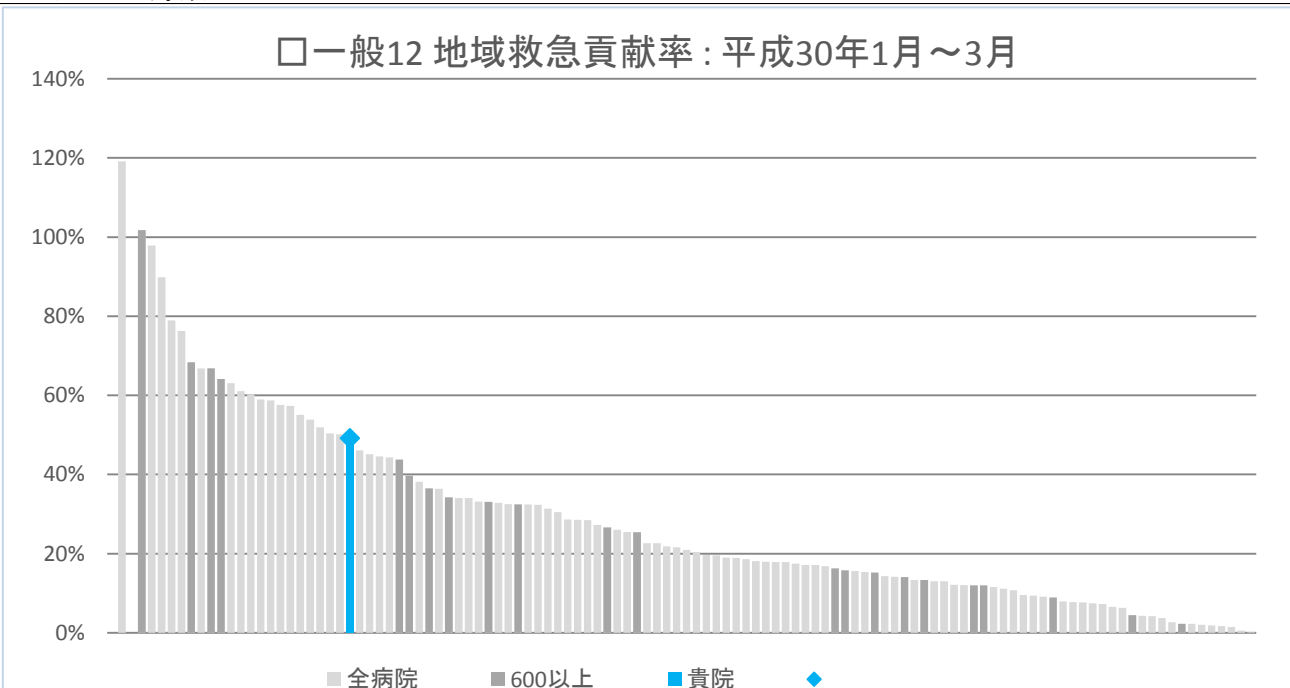


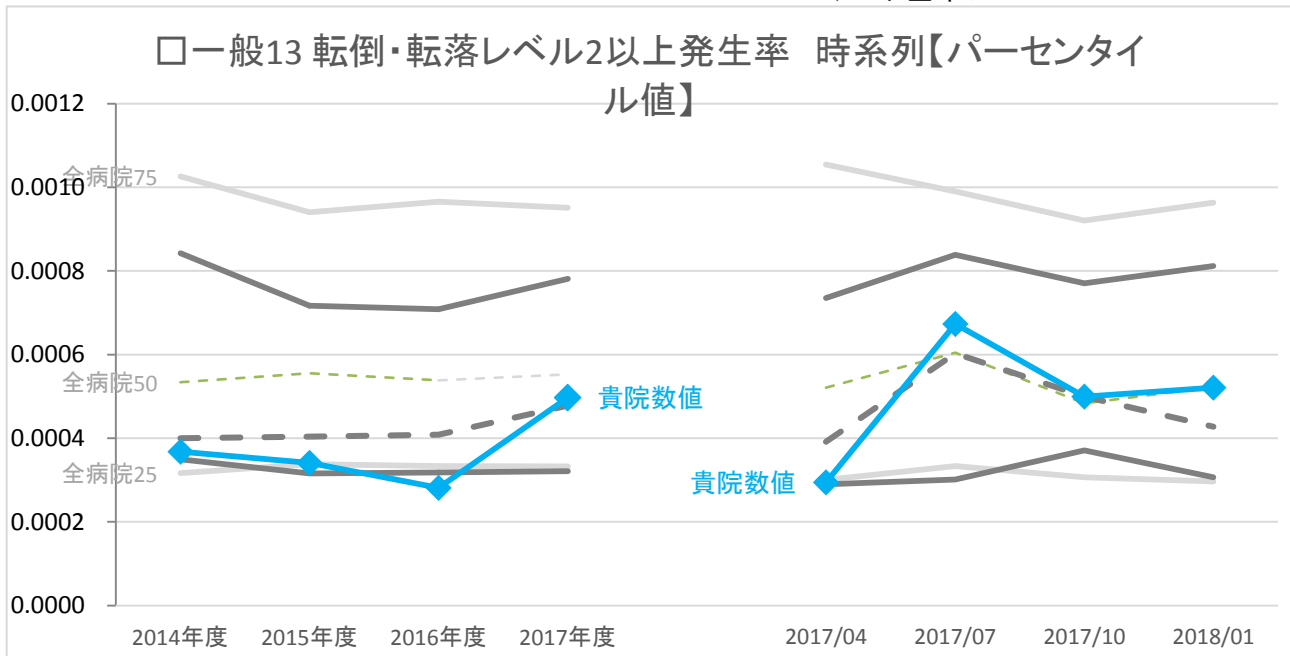
	年度別				四半期別				
	2014年度	2015年度	2016年度	2017年度	2017/04	2017/07	2017/10	2018/01	
貴院	数値	60.0%	63.4%	63.1%	61.7%	65.0%	62.7%	61.0%	58.1%
全病院	25パーセンタイル	5.3%	6.1%	6.3%	6.2%	5.9%	6.0%	6.1%	6.4%
	50パーセンタイル	10.3%	13.7%	15.7%	14.4%	14.8%	15.2%	15.7%	14.4%
	75パーセンタイル	23.4%	32.1%	36.4%	40.9%	42.2%	42.5%	37.0%	43.4%
600以上	25パーセンタイル	6.4%	7.6%	6.3%	6.7%	6.2%	6.7%	7.0%	7.2%
	50パーセンタイル	13.9%	16.6%	16.2%	16.1%	16.7%	16.3%	13.7%	15.1%
	75パーセンタイル	27.2%	24.1%	25.0%	27.7%	27.8%	25.8%	21.3%	23.7%
全病院	平均値	19.5%	25.7%	26.7%	28.1%	29.1%	29.7%	27.3%	29.1%
600以上	平均値	21.4%	19.7%	19.9%	21.7%	22.0%	22.0%	19.2%	20.9%
全病院	登録数	68	99	102	102	98	104	98	84
600以上	登録数	18	25	26	26	26	26	24	19



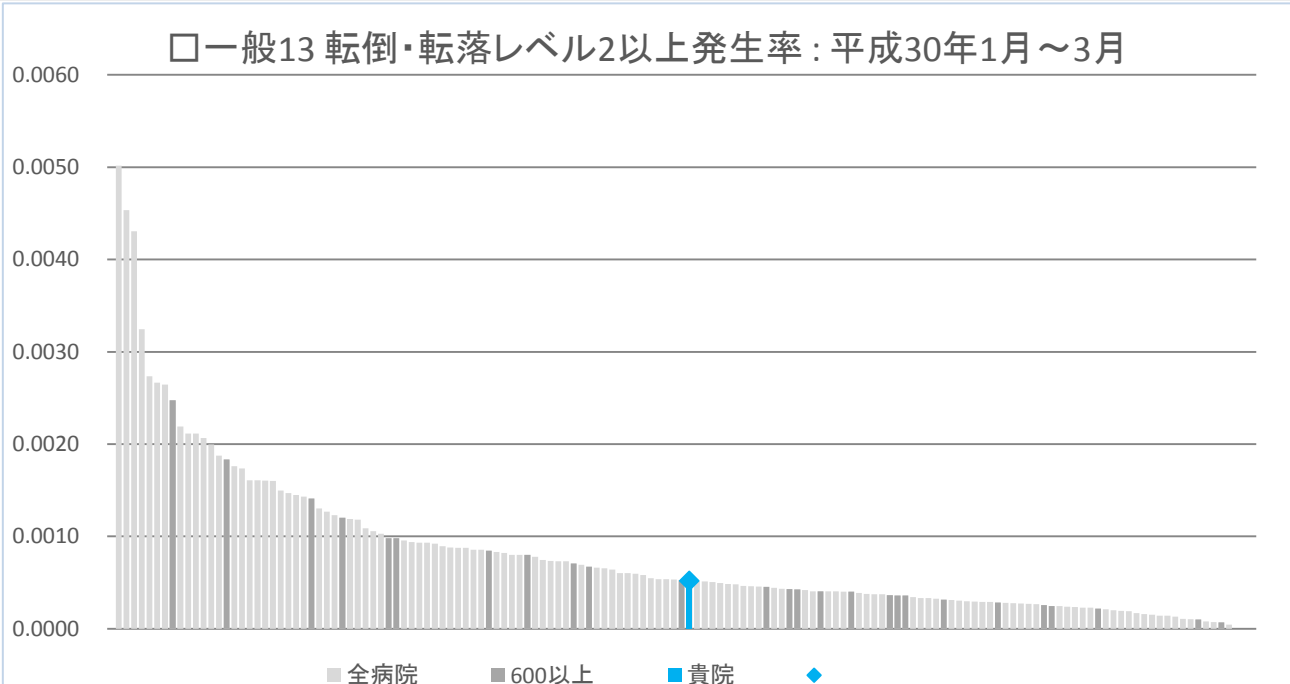


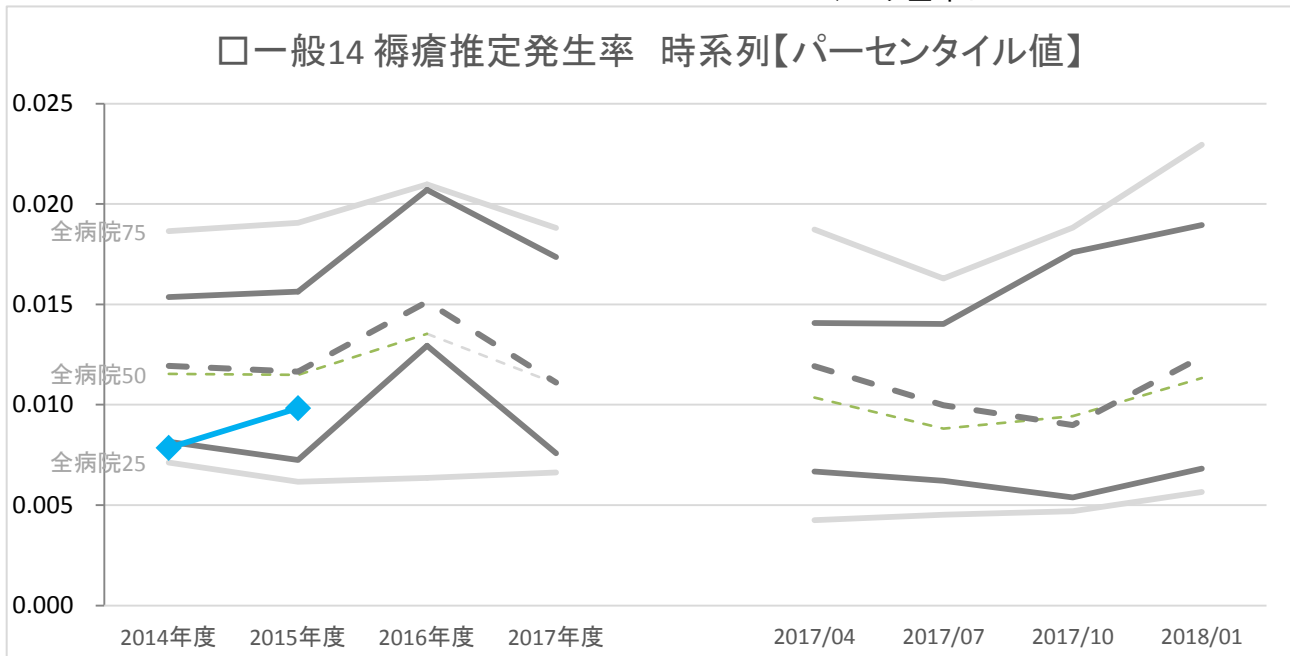
	年度別	2014年度 2015年度 2016年度 2017年度				四半期別			
		2014年度	2015年度	2016年度	2017年度	2017/04	2017/07	2017/10	2018/01
貴院	数値	51.5%	50.8%	<なし>	49.1%	51.1%	47.4%	48.7%	49.2%
全病院	25パーセンタイル	11.0%	9.8%	11.4%	11.4%	11.7%	11.2%	11.5%	12.0%
	50パーセンタイル	20.3%	21.0%	21.4%	20.8%	20.6%	21.1%	21.6%	20.7%
	75パーセンタイル	32.0%	34.4%	38.2%	37.3%	39.0%	37.6%	36.1%	39.3%
600以上	25パーセンタイル	14.9%	14.7%	14.8%	14.0%	14.8%	15.3%	14.0%	13.7%
	50パーセンタイル	26.9%	30.6%	28.1%	26.8%	27.5%	26.4%	27.5%	26.6%
	75パーセンタイル	39.7%	40.4%	38.4%	39.1%	39.0%	39.0%	39.2%	41.7%
全病院	平均値	25.0%	27.4%	28.8%	28.4%	28.5%	29.0%	28.5%	28.8%
600以上	平均値	31.9%	34.9%	32.1%	31.0%	31.7%	31.8%	31.1%	32.0%
全病院	登録数	85	119	124	124	122	123	123	114
600以上	登録数	20	26	23	26	26	25	26	23



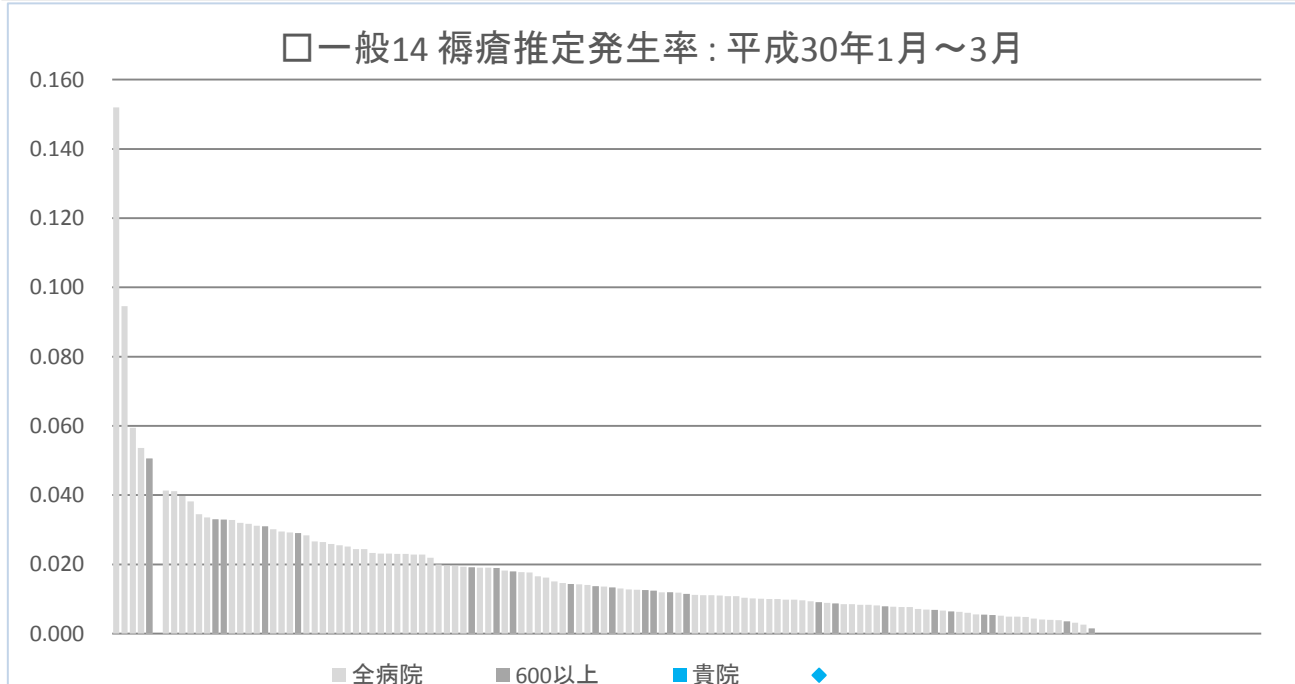


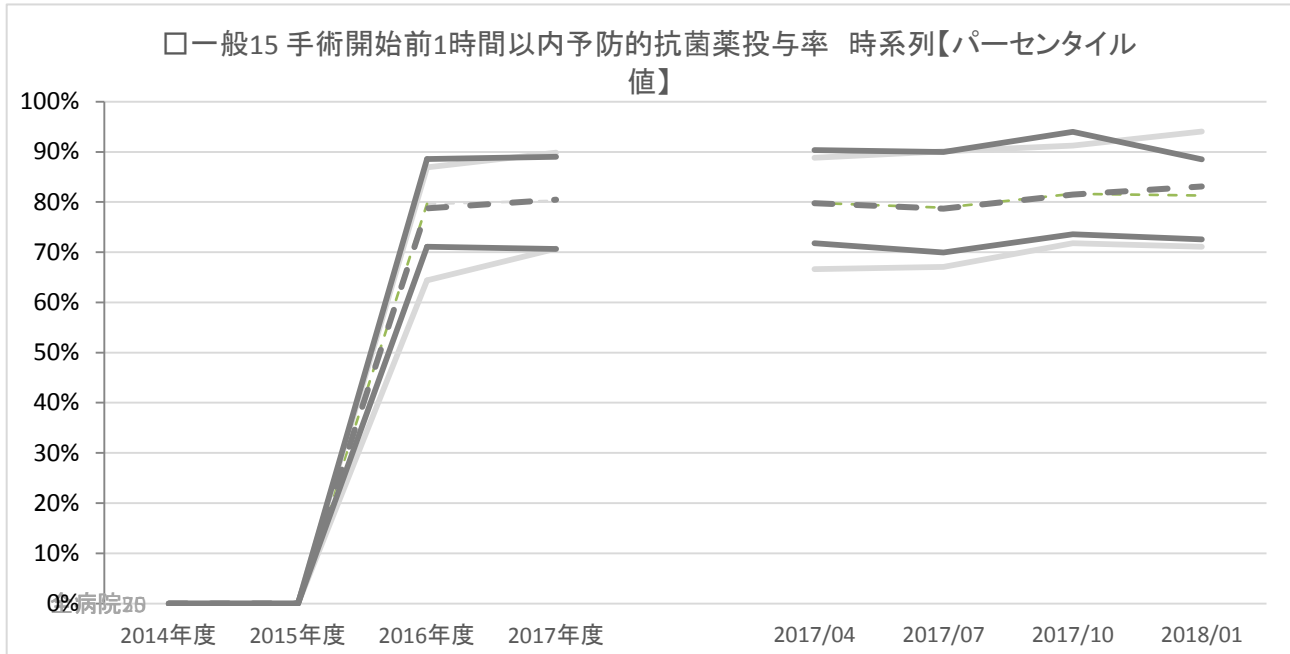
	年度別				四半期別			
	2014年度	2015年度	2016年度	2017年度	2017/04	2017/07	2017/10	2018/01
貴院	0.00037	0.00034	0.00028	0.00050	0.00029	0.00067	0.00050	0.00052
全病院	25パーセンタイル	0.00032	0.00034	0.00033	0.00033	0.00030	0.00031	0.00030
	50パーセンタイル	0.00053	0.00056	0.00054	0.00055	0.00052	0.00048	0.00052
	75パーセンタイル	0.00103	0.00094	0.00097	0.00095	0.00105	0.00099	0.00096
600以上	25パーセンタイル	0.00035	0.00032	0.00032	0.00032	0.00029	0.00030	0.00031
	50パーセンタイル	0.00040	0.00040	0.00041	0.00048	0.00039	0.00060	0.00043
	75パーセンタイル	0.00084	0.00072	0.00071	0.00078	0.00073	0.00084	0.00077
全病院	平均値	0.00073	0.00078	0.00077	0.00079	0.00079	0.00085	0.00075
600以上	平均値	0.00062	0.00060	0.00066	0.00072	0.00068	0.00076	0.00078
全病院	登録数	113	156	164	162	161	162	159
600以上	登録数	22	29	31	31	31	31	29



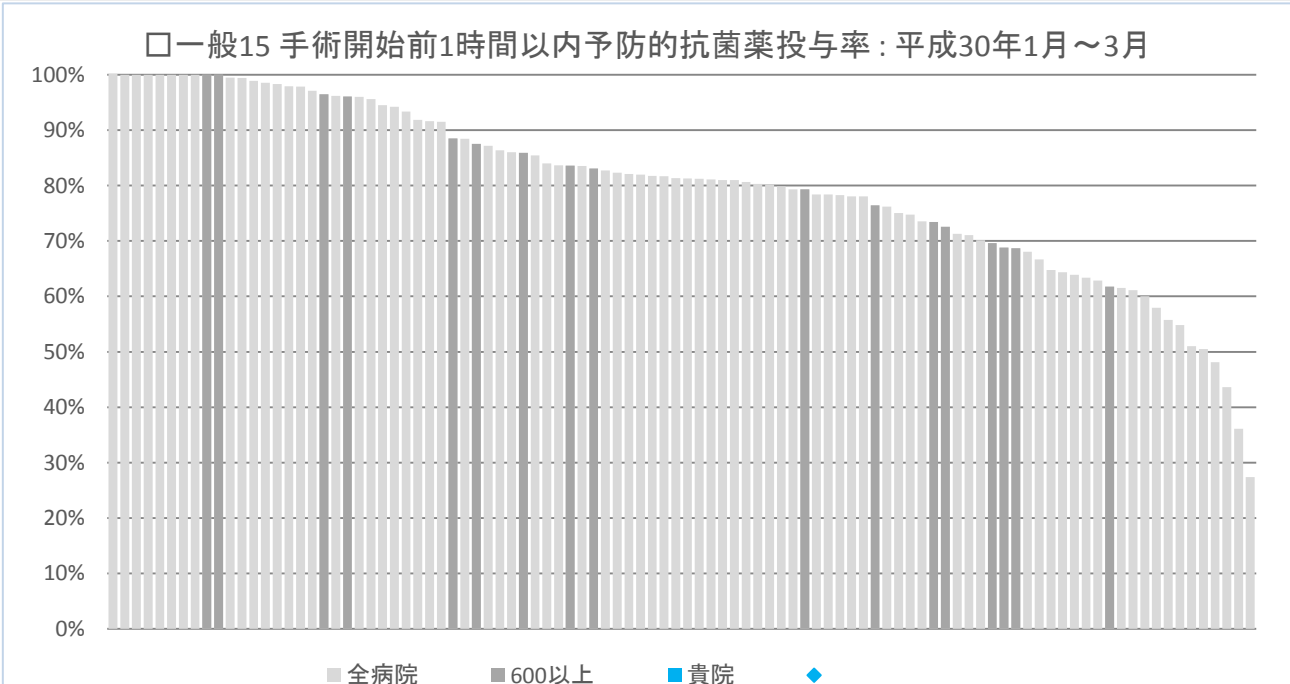


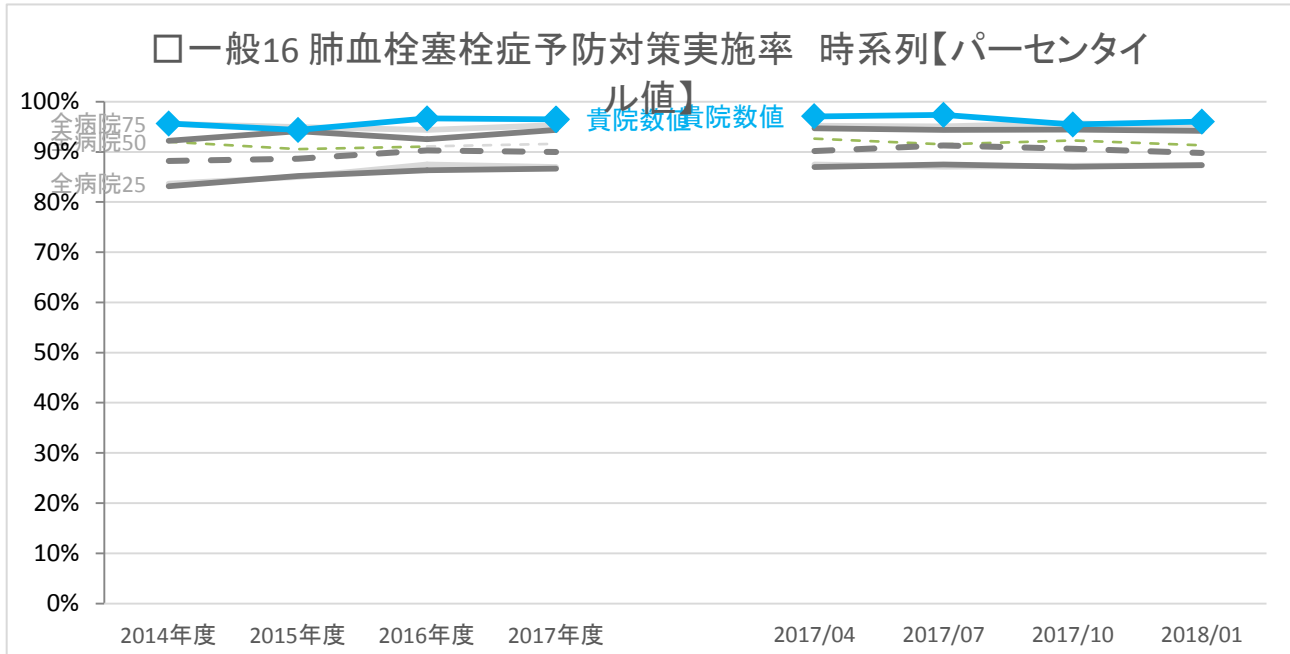
	年度別	年度別				四半期別			
		2014年度	2015年度	2016年度	2017年度	2017/04	2017/07	2017/10	2018/01
貴院	数値	0.008	0.010	<なし>	<なし>	<なし>	<なし>	<なし>	<なし>
全病院	25パーセンタイル	0.007	0.006	0.006	0.007	0.004	0.005	0.005	0.006
	50パーセンタイル	0.012	0.011	0.014	0.011	0.010	0.009	0.009	0.011
	75パーセンタイル	0.019	0.019	0.021	0.019	0.019	0.016	0.019	0.023
600以上	25パーセンタイル	0.008	0.007	0.013	0.008	0.007	0.006	0.005	0.007
	50パーセンタイル	0.012	0.012	0.015	0.011	0.012	0.010	0.009	0.012
	75パーセンタイル	0.015	0.016	0.021	0.017	0.014	0.014	0.018	0.019
全病院	平均値	0.015	0.015	0.016	0.015	0.015	0.013	0.014	0.016
600以上	平均値	0.013	0.012	0.017	0.013	0.014	0.011	0.013	0.015
全病院	登録数	100	150	155	158	156	154	151	138
600以上	登録数	20	28	27	27	27	27	27	25



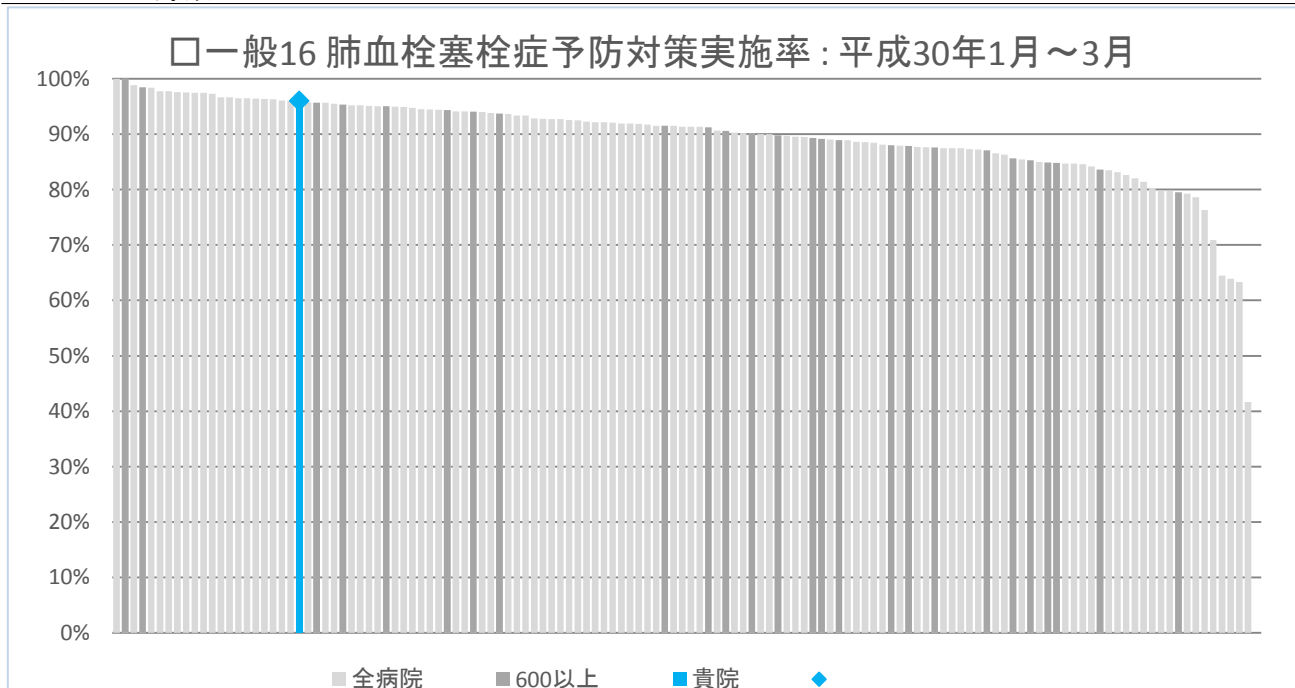


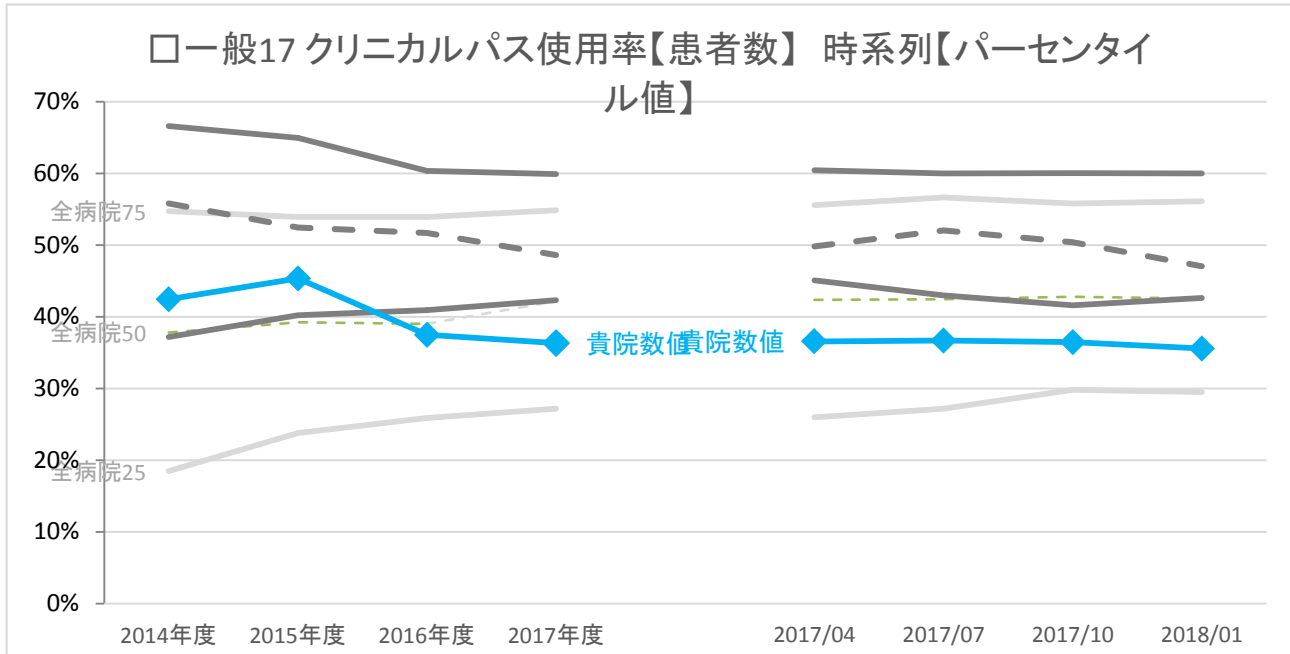
	年度別				四半期別				
	2014年度	2015年度	2016年度	2017年度	2017/04	2017/07	2017/10	2018/01	
貴院	数値	<なし>	<なし>	<なし>	<なし>	<なし>	<なし>	<なし>	
全病院	25パーセンタイル			64.4%	70.7%	66.6%	67.1%	71.8%	71.1%
	50パーセンタイル			79.6%	80.3%	79.8%	78.9%	81.6%	81.3%
	75パーセンタイル			86.9%	89.9%	88.8%	90.1%	91.2%	94.0%
600以上	25パーセンタイル			71.1%	70.6%	71.8%	69.9%	73.6%	72.6%
	50パーセンタイル			78.7%	80.5%	79.8%	78.7%	81.5%	83.1%
	75パーセンタイル			88.6%	89.0%	90.4%	90.0%	94.0%	88.5%
全病院	平均値			75.9%	79.5%	78.1%	77.8%	80.4%	80.2%
600以上	平均値			79.0%	80.8%	80.0%	79.7%	82.1%	81.9%
全病院	登録数			107	107	106	108	104	98
600以上	登録数			18	18	18	18	17	17



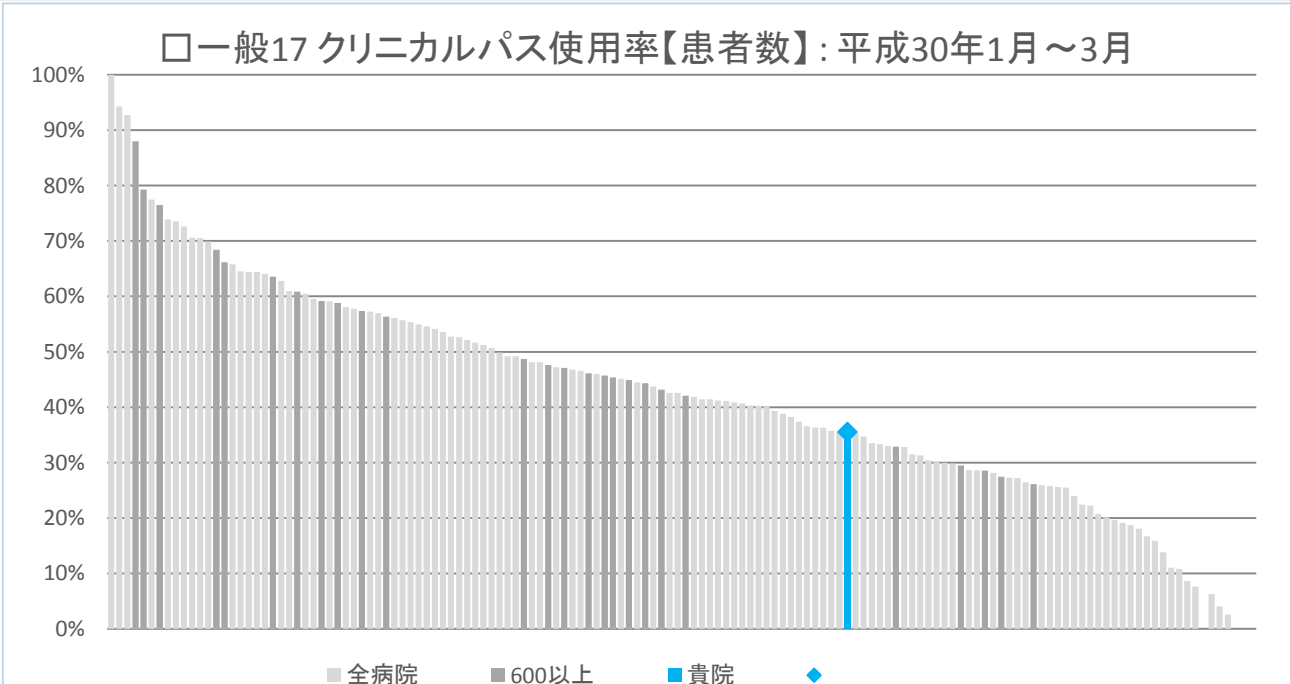


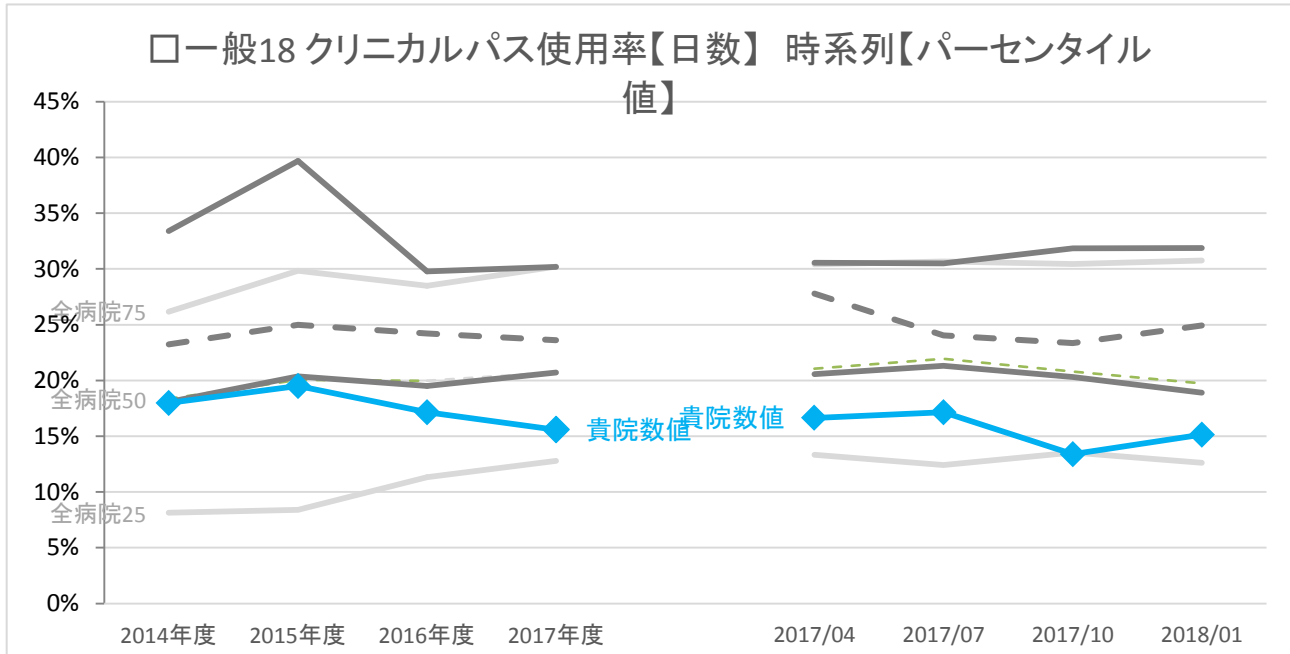
	年度別				四半期別				
	2014年度	2015年度	2016年度	2017年度	2017/04	2017/07	2017/10	2018/01	
貴院	95.7%	94.4%	96.7%	96.4%	97.1%	97.4%	95.5%	96.0%	
全病院	25パーセンタイル	83.7%	85.0%	87.5%	87.0%	87.5%	87.0%	87.2%	87.3%
	50パーセンタイル	92.0%	90.6%	91.1%	91.6%	92.6%	91.5%	92.3%	91.3%
	75パーセンタイル	95.6%	94.9%	94.4%	95.3%	95.2%	95.0%	95.7%	95.0%
600以上	25パーセンタイル	83.2%	85.2%	86.3%	86.7%	87.0%	87.5%	87.0%	87.3%
	50パーセンタイル	88.2%	88.7%	90.3%	90.0%	90.2%	91.3%	90.6%	89.8%
	75パーセンタイル	92.2%	94.1%	92.5%	94.4%	94.7%	94.4%	94.4%	94.2%
全病院	平均値	87.4%	86.8%	88.8%	89.9%	90.4%	89.7%	90.2%	89.0%
600以上	平均値	87.6%	87.7%	89.2%	90.0%	89.6%	90.3%	90.3%	90.3%
全病院	登録数	89	129	141	146	142	141	141	132
600以上	登録数	20	27	30	31	31	30	31	27



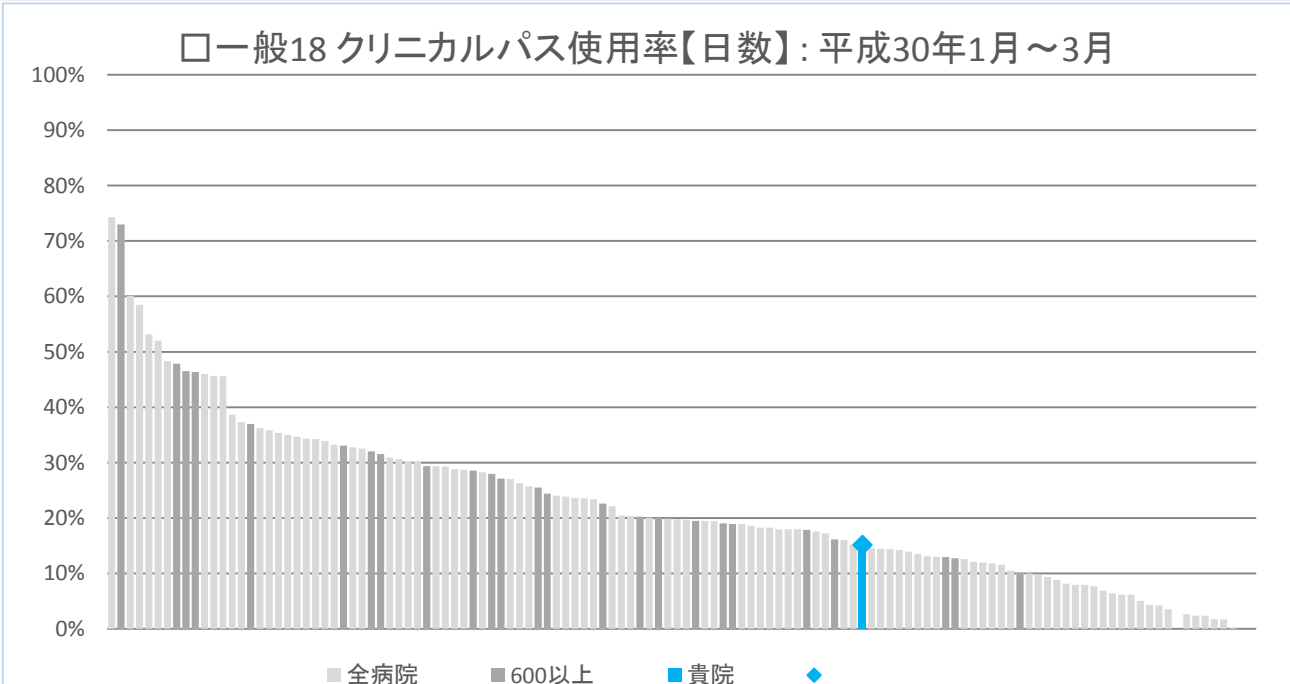


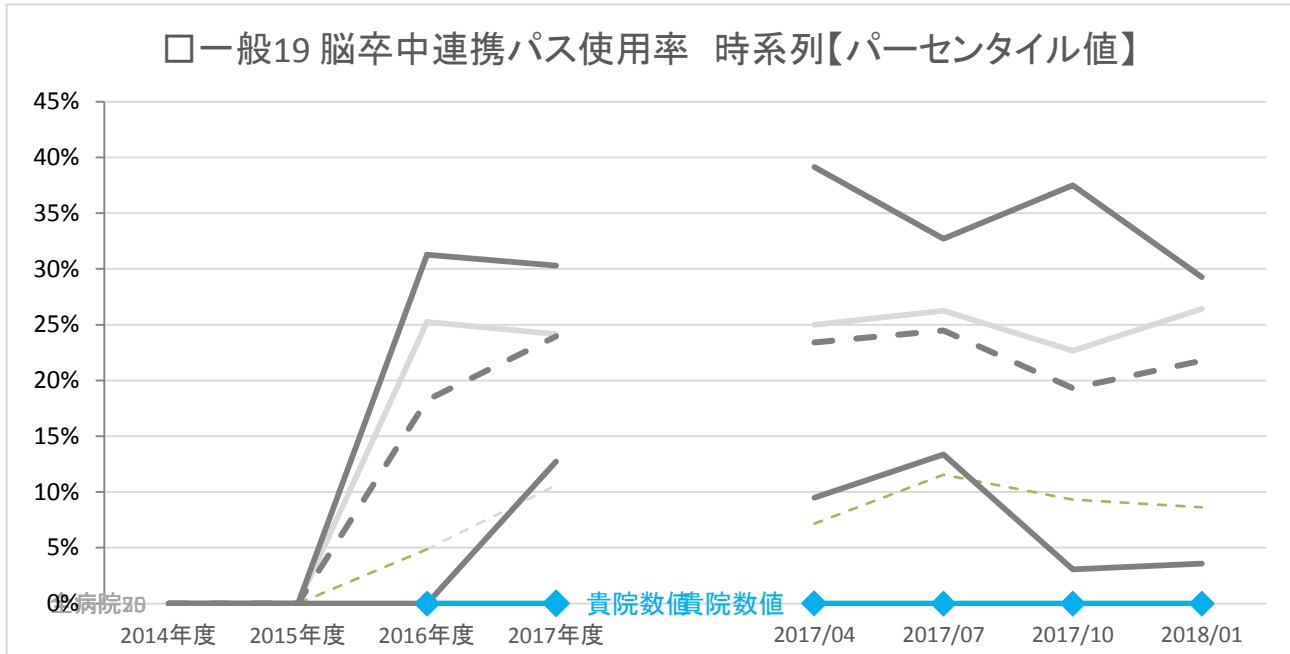
	年度別	年度別				四半期別			
		2014年度	2015年度	2016年度	2017年度	2017/04	2017/07	2017/10	2018/01
貴院	数値	42.4%	45.4%	37.5%	36.3%	36.6%	36.7%	36.4%	35.5%
全病院	25パーセンタイル	18.5%	23.8%	25.9%	27.2%	26.0%	27.2%	29.8%	29.5%
	50パーセンタイル	37.8%	39.2%	39.0%	42.2%	42.4%	42.5%	42.8%	42.5%
	75パーセンタイル	54.7%	53.9%	53.9%	54.8%	55.6%	56.7%	55.8%	56.1%
600以上	25パーセンタイル	37.2%	40.2%	40.9%	42.3%	45.1%	43.0%	41.6%	42.6%
	50パーセンタイル	55.8%	52.4%	51.7%	48.6%	49.8%	52.0%	50.4%	47.1%
	75パーセンタイル	66.6%	64.9%	60.3%	59.9%	60.4%	60.0%	60.0%	60.0%
全病院	平均値	37.9%	38.1%	40.3%	41.8%	42.2%	42.3%	42.5%	42.9%
600以上	平均値	56.0%	55.8%	52.5%	51.9%	53.1%	52.7%	52.0%	50.7%
全病院	登録数	111	149	159	160	156	156	158	141
600以上	登録数	22	26	30	31	30	30	31	27



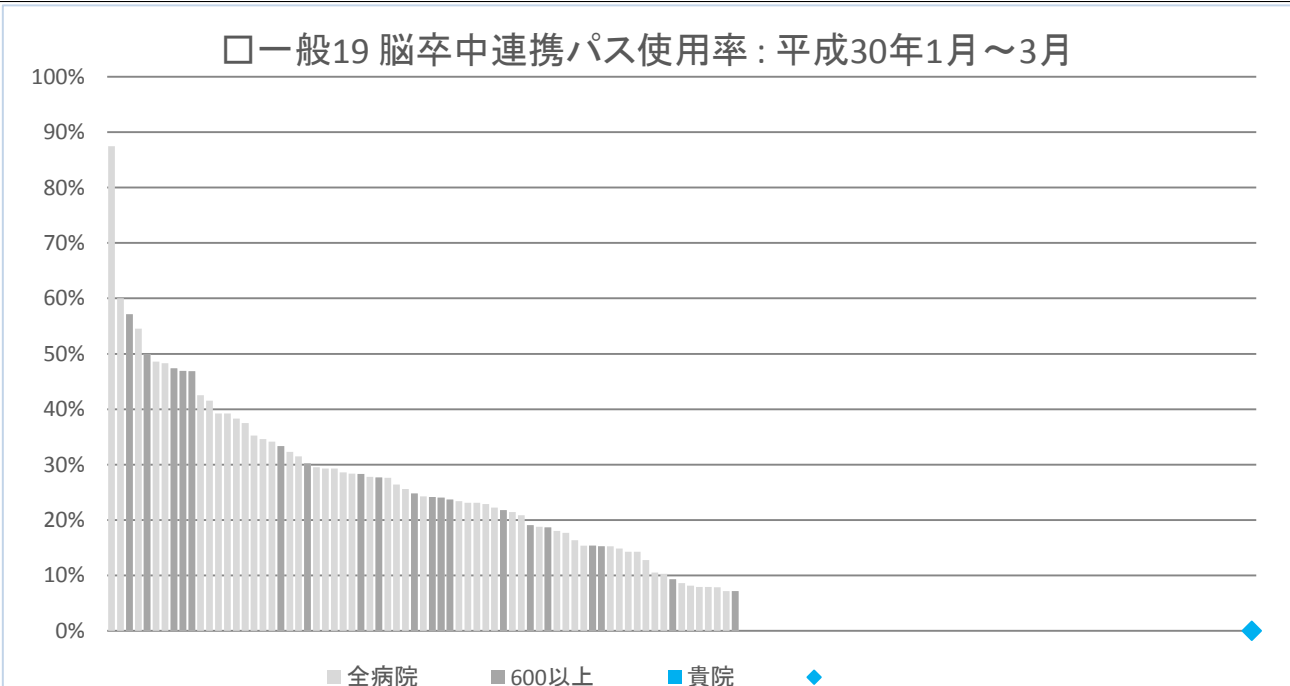


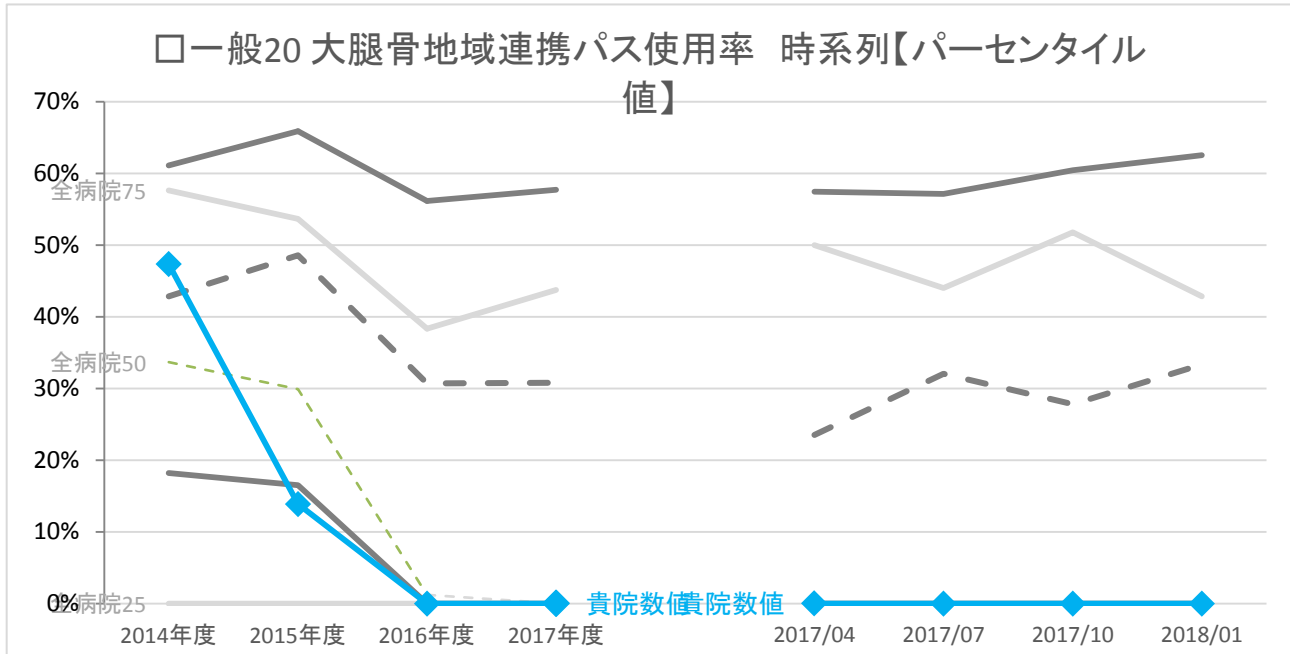
	年度別				四半期別				
	2014年度	2015年度	2016年度	2017年度	2017/04	2017/07	2017/10	2018/01	
貴院	数値	18.0%	19.5%	17.2%	15.6%	16.6%	17.2%	13.4%	15.1%
全病院	25パーセンタイル	8.1%	8.4%	11.3%	12.8%	13.3%	12.4%	13.5%	12.6%
	50パーセンタイル	18.3%	20.0%	20.0%	20.7%	21.1%	21.9%	20.8%	19.7%
	75パーセンタイル	26.2%	29.8%	28.5%	30.2%	30.4%	30.7%	30.4%	30.8%
600以上	25パーセンタイル	18.1%	20.4%	19.5%	20.7%	20.6%	21.3%	20.3%	18.9%
	50パーセンタイル	23.2%	25.0%	24.2%	23.6%	27.8%	24.0%	23.3%	24.9%
	75パーセンタイル	33.4%	39.7%	29.8%	30.2%	30.6%	30.5%	31.8%	31.9%
全病院	平均値	20.5%	20.5%	21.1%	23.0%	23.2%	23.7%	23.4%	22.7%
600以上	平均値	32.8%	30.7%	27.2%	27.8%	28.4%	28.2%	27.6%	27.5%
全病院	登録数	98	136	138	137	134	136	135	123
600以上	登録数	22	27	28	29	29	29	27	26



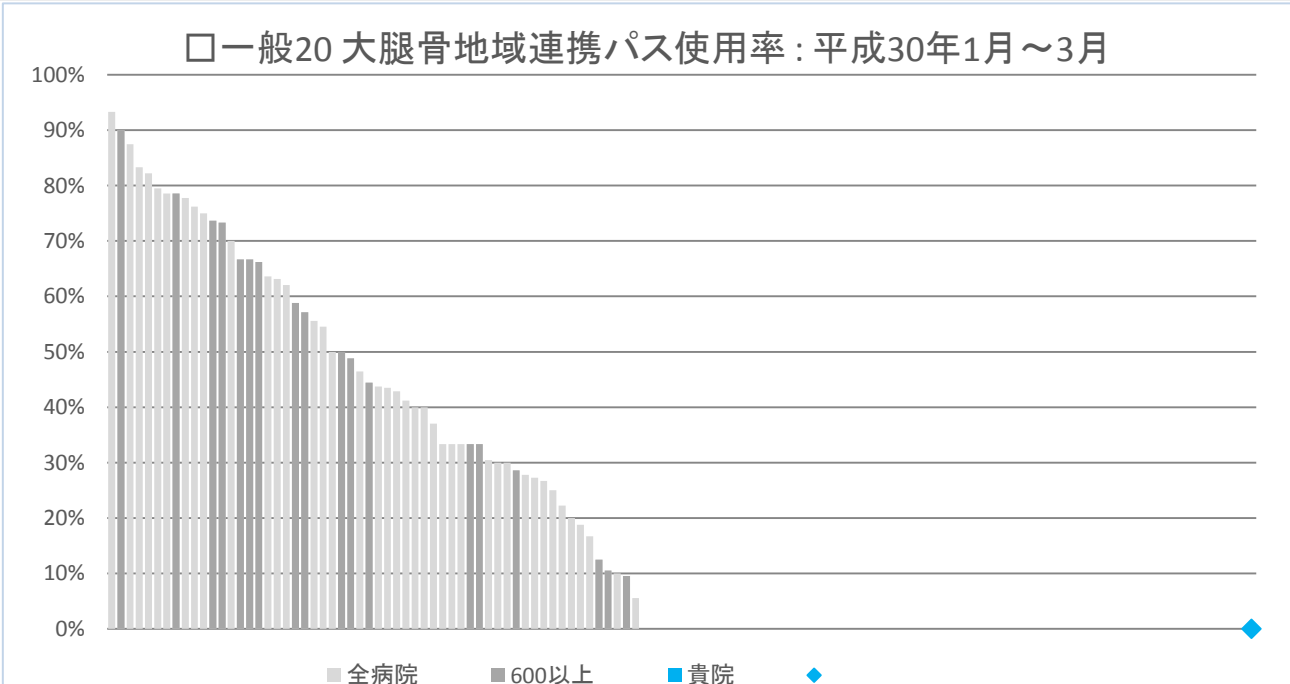


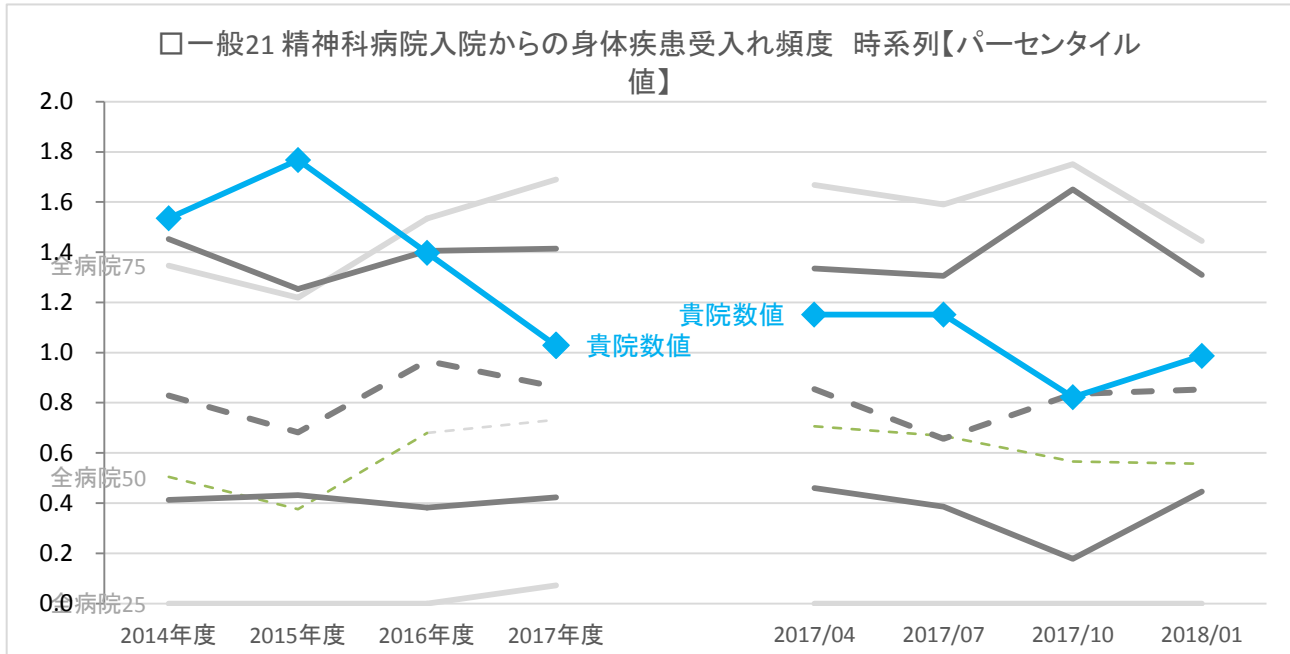
	年度別				四半期別			
	2014年度	2015年度	2016年度	2017年度	2017/04	2017/07	2017/10	2018/01
貴院	数値	<なし>	<なし>	0.0%	0.0%	0.0%	0.0%	0.0%
全病院	25パーセンタイル			0.0%	0.0%	0.0%	0.0%	0.0%
	50パーセンタイル			4.9%	7.2%	11.5%	9.3%	8.6%
	75パーセンタイル			25.2%	25.0%	26.3%	22.7%	26.4%
600以上	25パーセンタイル			0.0%	9.5%	13.4%	3.1%	3.6%
	50パーセンタイル			18.3%	23.4%	24.5%	19.3%	21.8%
	75パーセンタイル			31.3%	39.1%	32.7%	37.5%	29.3%
全病院	平均値			12.8%	14.5%	15.2%	14.1%	15.0%
600以上	平均値			19.6%	24.1%	24.4%	22.0%	21.1%
全病院	登録数			139	136	138	138	129
600以上	登録数			30	31	30	31	27



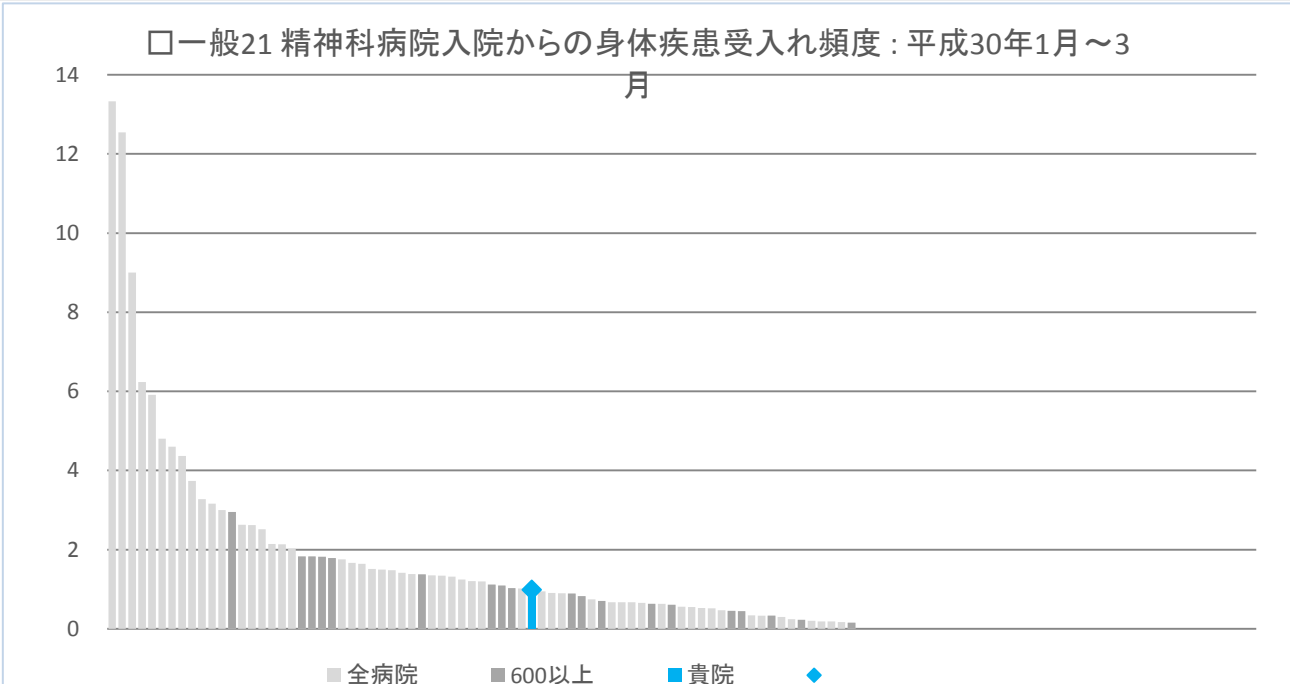


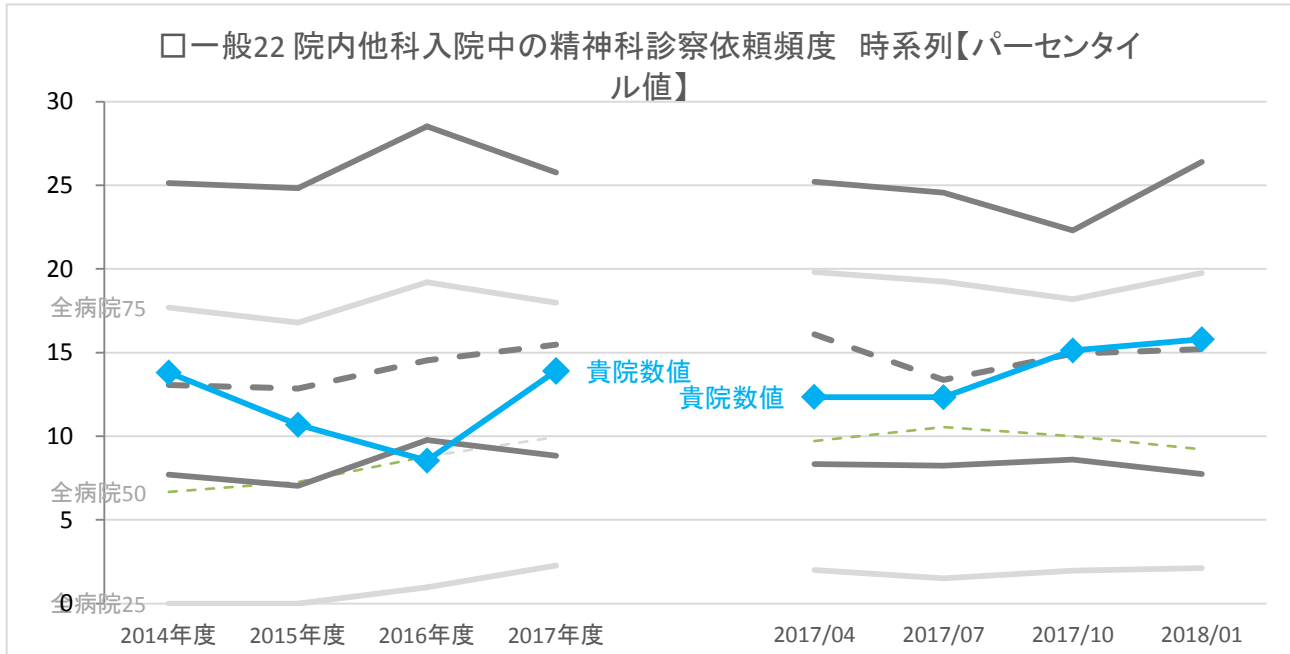
	年度別				四半期別			
	2014年度	2015年度	2016年度	2017年度	2017/04	2017/07	2017/10	2018/01
貴院 数値	47.4%	13.9%	0.0%	0.0%	0.0%	0.0%	0.0%	0.0%
全病院 25パーセンタイル	0.0%	0.0%	0.0%	0.0%	0.0%	0.0%	0.0%	0.0%
全病院 50パーセンタイル	33.7%	29.9%	1.2%	0.0%	0.0%	0.0%	0.0%	0.0%
全病院 75パーセンタイル	57.6%	53.7%	38.3%	43.8%	50.0%	44.0%	51.8%	42.9%
600以上 25パーセンタイル	18.2%	16.5%	0.0%	0.0%	0.0%	0.0%	0.0%	0.0%
600以上 50パーセンタイル	42.9%	48.6%	30.7%	30.8%	23.5%	32.1%	27.8%	33.3%
600以上 75パーセンタイル	61.1%	65.9%	56.1%	57.7%	57.4%	57.1%	60.4%	62.5%
全病院 平均値	32.8%	30.2%	19.2%	22.2%	23.2%	21.3%	23.3%	22.2%
600以上 平均値	37.6%	41.7%	29.6%	32.0%	31.0%	32.0%	30.3%	33.4%
全病院 登録数	86	118	137	140	134	132	130	125
600以上 登録数	21	27	30	31	31	30	31	27



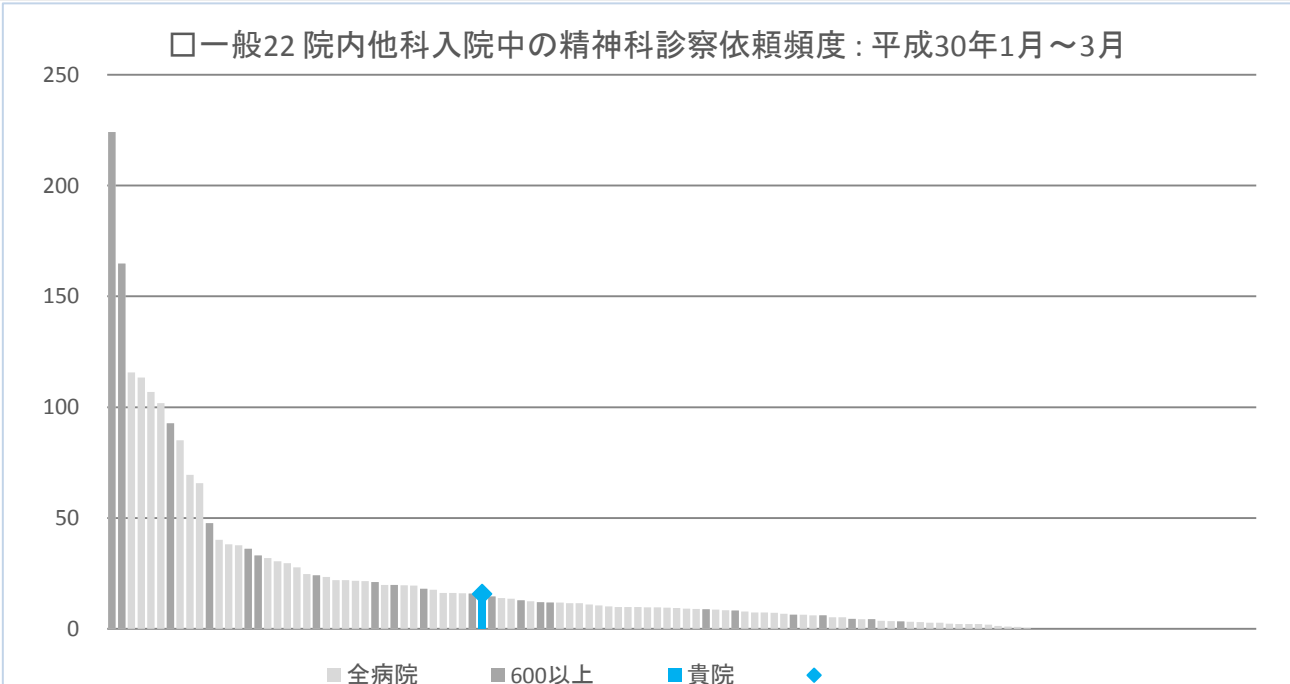


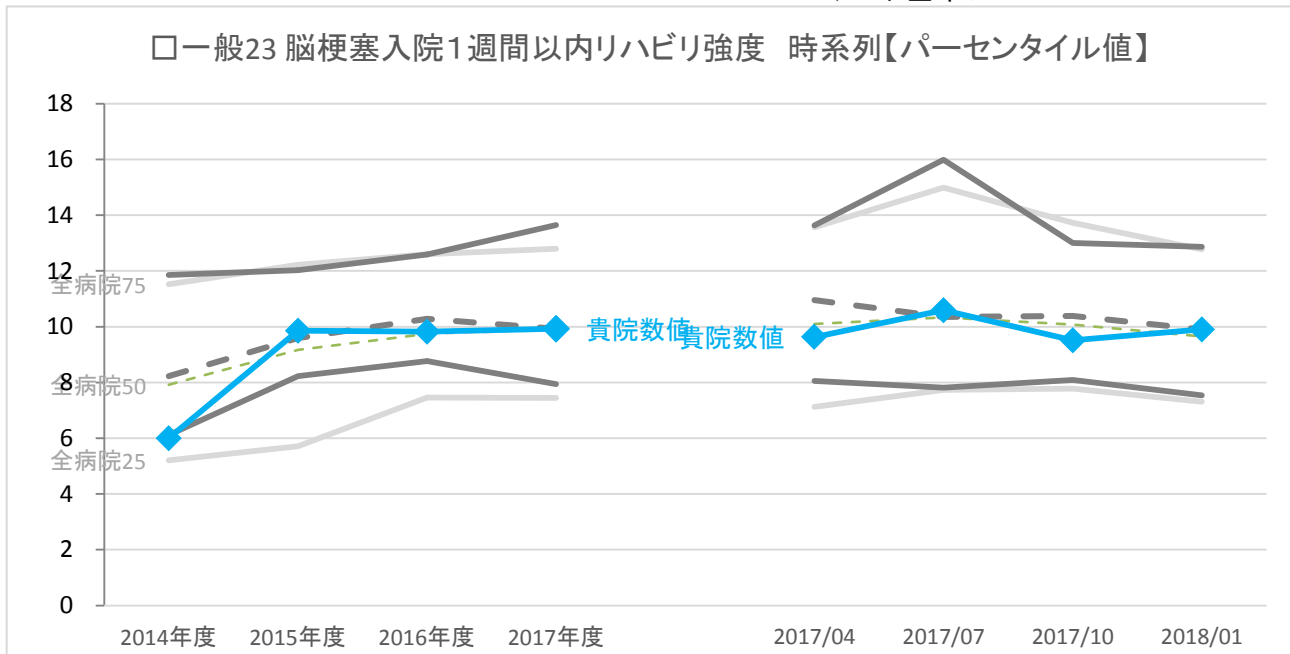
	年度別				四半期別			
	2014年度	2015年度	2016年度	2017年度	2017/04	2017/07	2017/10	2018/01
貴院 数値	1.5	1.8	1.4	1.0	1.2	1.2	0.8	1.0
全病院 25パーセンタイル	0.0	0.0	0.0	0.1	0.0	0.0	0.0	0.0
全病院 50パーセンタイル	0.5	0.4	0.7	0.7	0.7	0.7	0.6	0.6
全病院 75パーセンタイル	1.3	1.2	1.5	1.7	1.7	1.6	1.8	1.4
600以上 25パーセンタイル	0.4	0.4	0.4	0.4	0.5	0.4	0.2	0.4
600以上 50パーセンタイル	0.8	0.7	1.0	0.9	0.9	0.7	0.8	0.9
600以上 75パーセンタイル	1.5	1.3	1.4	1.4	1.3	1.3	1.7	1.3
全病院 平均値	0.9	1.1	1.2	1.3	1.4	1.2	1.4	1.2
600以上 平均値	1.1	1.0	1.0	1.0	1.1	0.9	1.1	1.0
全病院 登録数	99	138	138	131	126	128	128	115
600以上 登録数	22	28	28	28	28	27	26	22



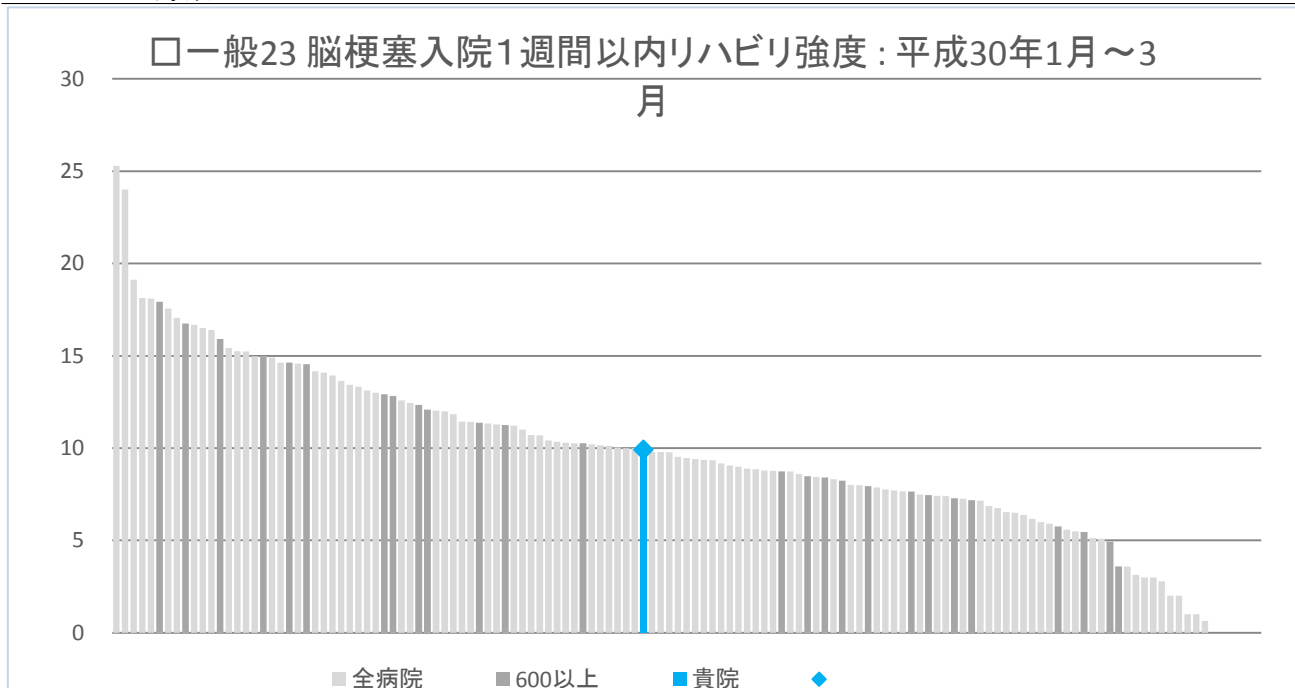


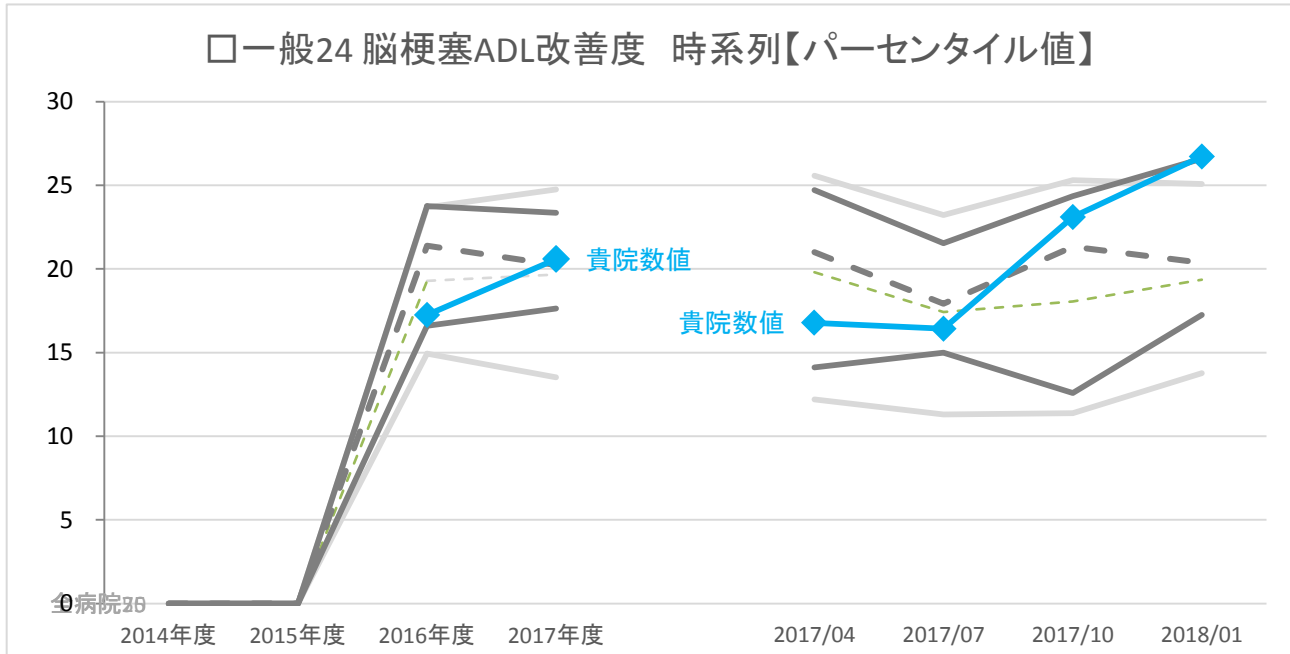
	年度別	年度別				四半期別			
		2014年度	2015年度	2016年度	2017年度	2017/04	2017/07	2017/10	2018/01
貴院	数値	13.8	10.7	8.6	13.9	12.3	12.3	15.1	15.8
全病院	25パーセンタイル	0.0	0.0	1.0	2.3	2.0	1.5	2.0	2.1
	50パーセンタイル	6.7	7.3	8.8	10.0	9.7	10.5	10.0	9.2
	75パーセンタイル	17.7	16.8	19.2	18.0	19.8	19.2	18.2	19.8
600以上	25パーセンタイル	7.7	7.0	9.8	8.8	8.3	8.2	8.6	7.8
	50パーセンタイル	13.1	12.9	14.5	15.5	16.1	13.4	14.9	15.2
	75パーセンタイル	25.1	24.8	28.5	25.8	25.2	24.6	22.3	26.4
全病院	平均値	17.9	19.0	19.0	20.0	20.6	19.8	20.2	19.2
600以上	平均値	25.8	29.5	27.5	31.6	31.8	30.5	31.0	33.6
全病院	登録数	99	136	138	133	128	126	125	118
600以上	登録数	22	28	28	28	28	27	26	24



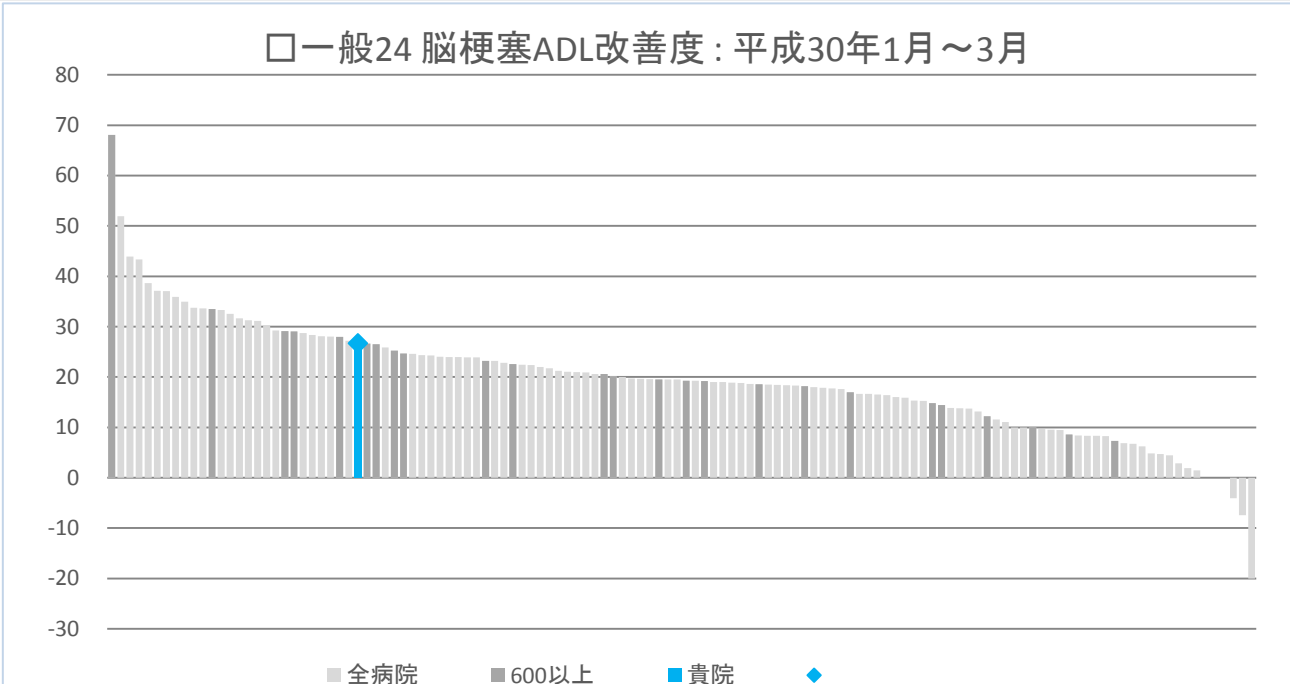


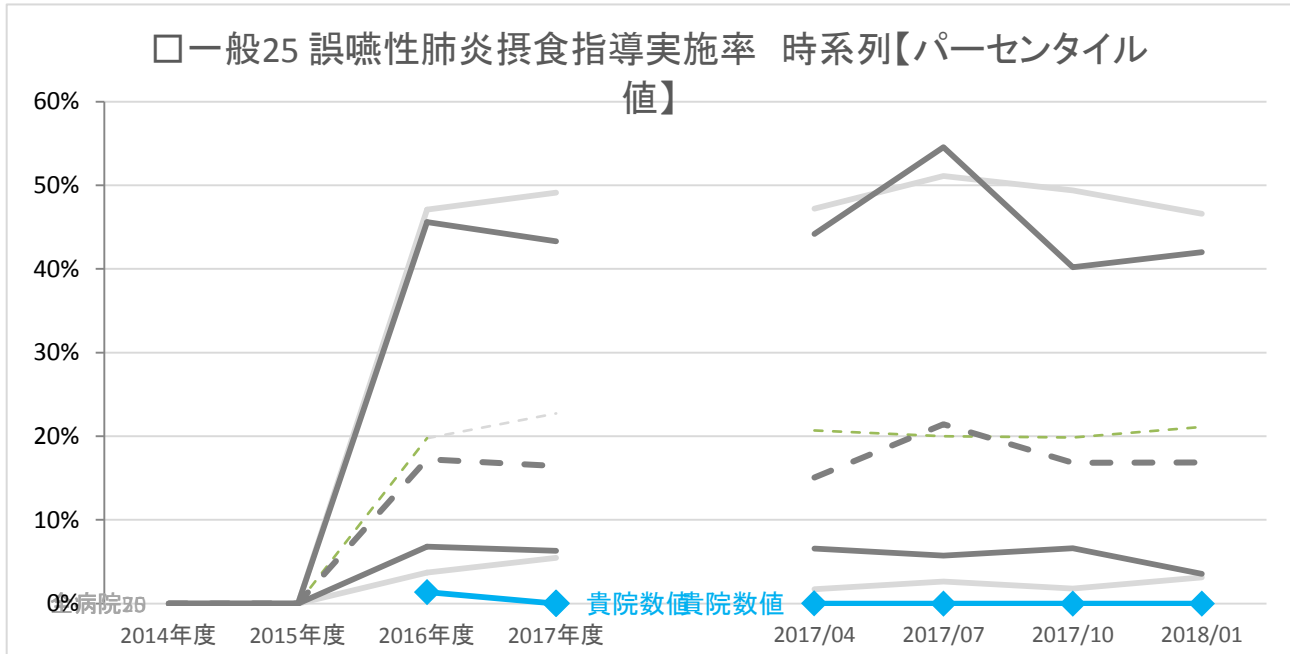
	年度別				四半期別				
	2014年度	2015年度	2016年度	2017年度	2017/04	2017/07	2017/10	2018/01	
貴院	数値	6.0	9.9	9.8	9.9	9.6	10.6	9.5	9.9
全病院	25パーセンタイル	5.2	5.7	7.5	7.4	7.1	7.7	7.8	7.3
	50パーセンタイル	7.9	9.2	9.7	9.9	10.1	10.3	10.1	9.7
	75パーセンタイル	11.5	12.2	12.6	12.8	13.6	15.0	13.7	12.8
600以上	25パーセンタイル	6.1	8.2	8.8	7.9	8.1	7.8	8.1	7.5
	50パーセンタイル	8.2	9.6	10.3	9.9	11.0	10.4	10.4	9.9
	75パーセンタイル	11.9	12.0	12.6	13.6	13.6	16.0	13.0	12.9
全病院	平均値	8.9	9.4	10.2	10.4	10.6	11.2	10.8	9.9
600以上	平均値	9.5	10.0	10.7	10.9	11.0	11.6	11.2	10.3
全病院	登録数	91	130	138	146	138	139	139	130
600以上	登録数	22	28	30	31	31	30	31	27



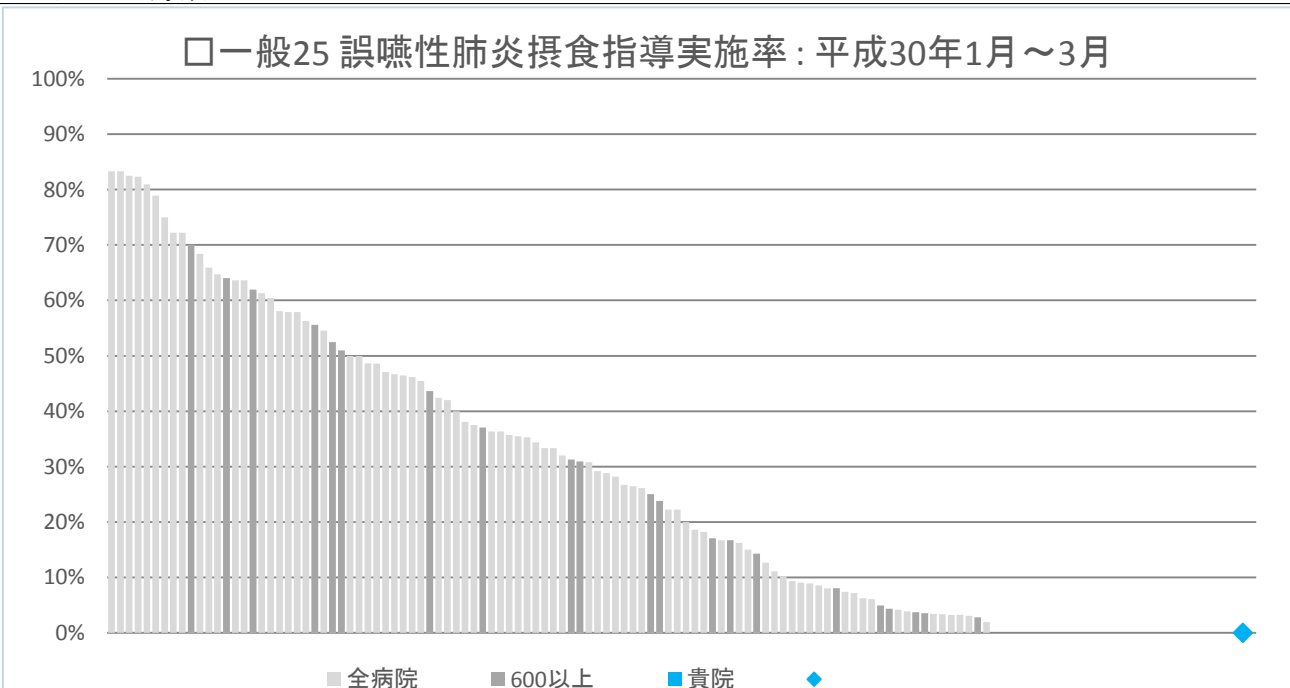


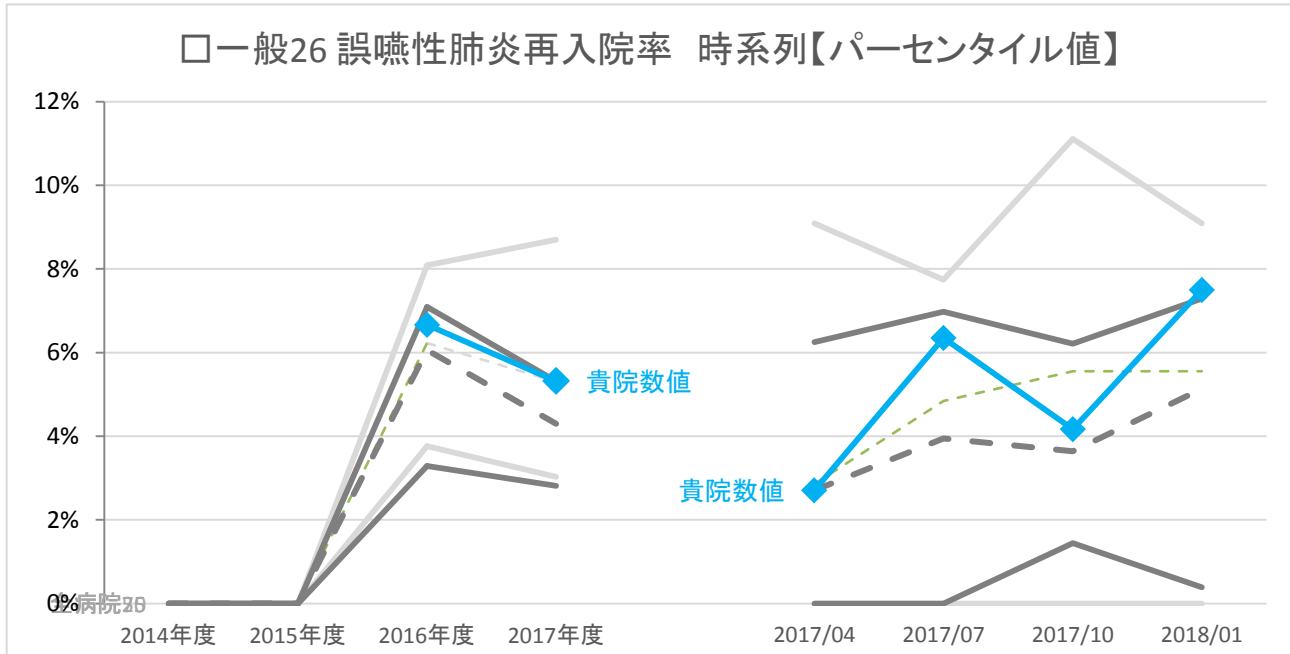
	年度別				四半期別				
	2014年度	2015年度	2016年度	2017年度	2017/04	2017/07	2017/10	2018/01	
貴院	数値	<なし>	<なし>	17.3	20.6	16.8	16.4	23.1	26.7
全病院	25パーセンタイル			14.9	13.5	12.2	11.3	11.4	13.8
	50パーセンタイル			19.3	19.7	19.8	17.4	18.1	19.4
	75パーセンタイル			23.7	24.8	25.6	23.2	25.3	25.1
600以上	25パーセンタイル			16.6	17.6	14.1	15.0	12.6	17.2
	50パーセンタイル			21.4	20.2	21.0	17.9	21.3	20.4
	75パーセンタイル			23.8	23.3	24.7	21.5	24.3	26.6
全病院	平均値			18.6	18.9	18.8	18.5	18.6	19.5
600以上	平均値			20.7	21.0	19.7	19.9	21.2	22.4
全病院	登録数			140	137	133	132	134	126
600以上	登録数			29	29	30	28	30	26



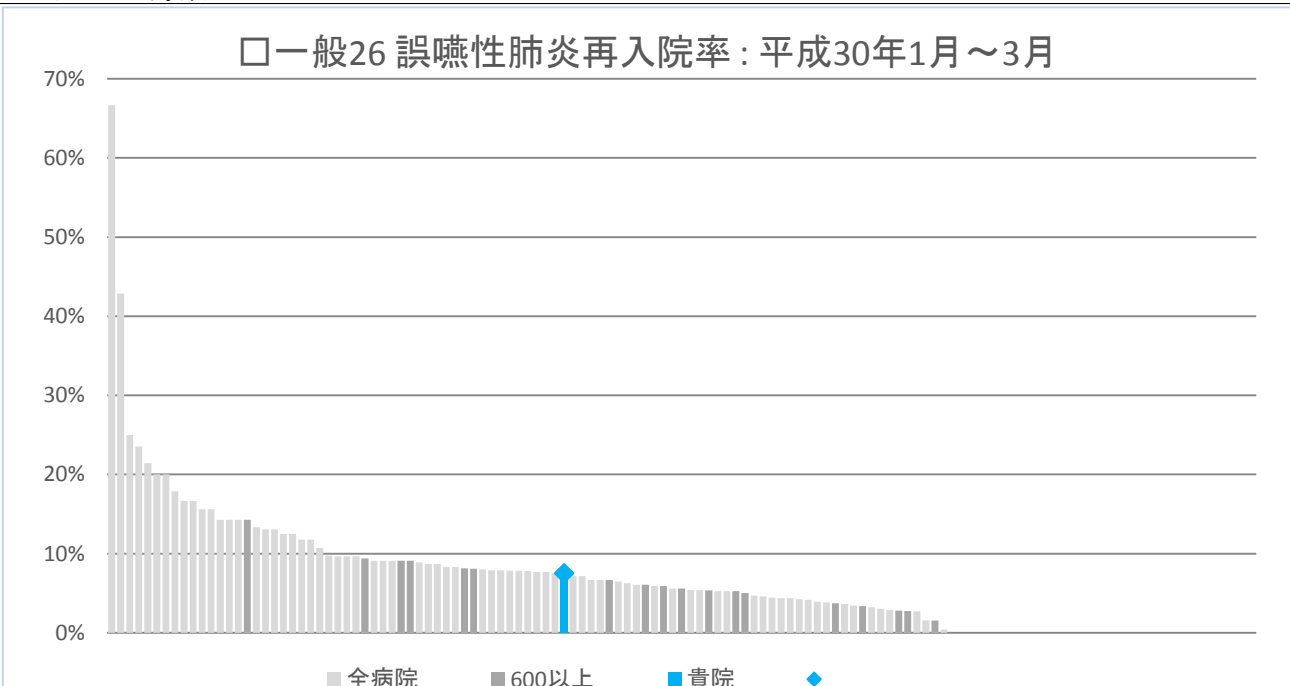


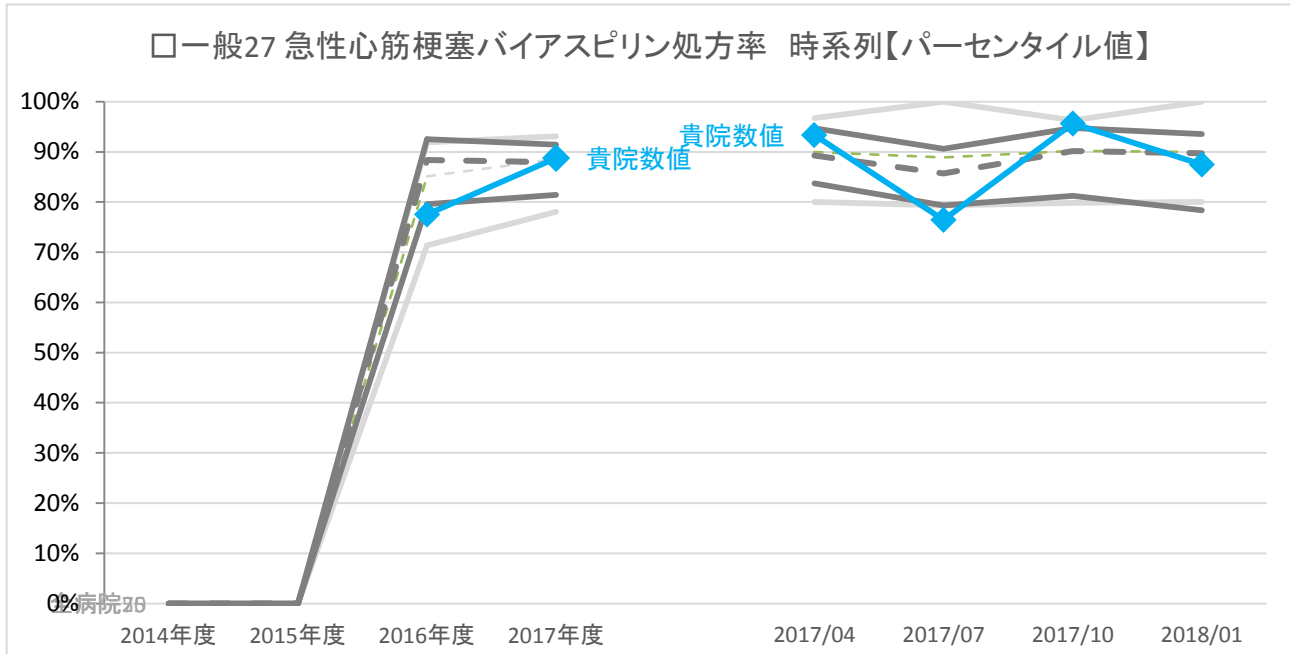
	年度別				四半期別				
	2014年度	2015年度	2016年度	2017年度	2017/04	2017/07	2017/10	2018/01	
貴院	数値	<なし>	<なし>	1.4%	0.0%	0.0%	0.0%	0.0%	
全病院	25パーセンタイル			3.7%	5.5%	1.7%	2.6%	1.8%	3.1%
	50パーセンタイル			19.8%	22.7%	20.7%	20.0%	19.8%	21.1%
	75パーセンタイル			47.1%	49.1%	47.2%	51.1%	49.4%	46.6%
600以上	25パーセンタイル			6.8%	6.3%	6.6%	5.7%	6.6%	3.5%
	50パーセンタイル			17.2%	16.5%	15.0%	21.4%	16.8%	16.8%
	75パーセンタイル			45.6%	43.3%	44.2%	54.5%	40.2%	42.0%
全病院	平均値			26.9%	27.9%	27.4%	28.3%	27.7%	26.8%
600以上	平均値			26.3%	26.9%	26.9%	29.4%	26.1%	23.9%
全病院	登録数			140	145	141	141	140	130
600以上	登録数			29	30	30	29	30	26



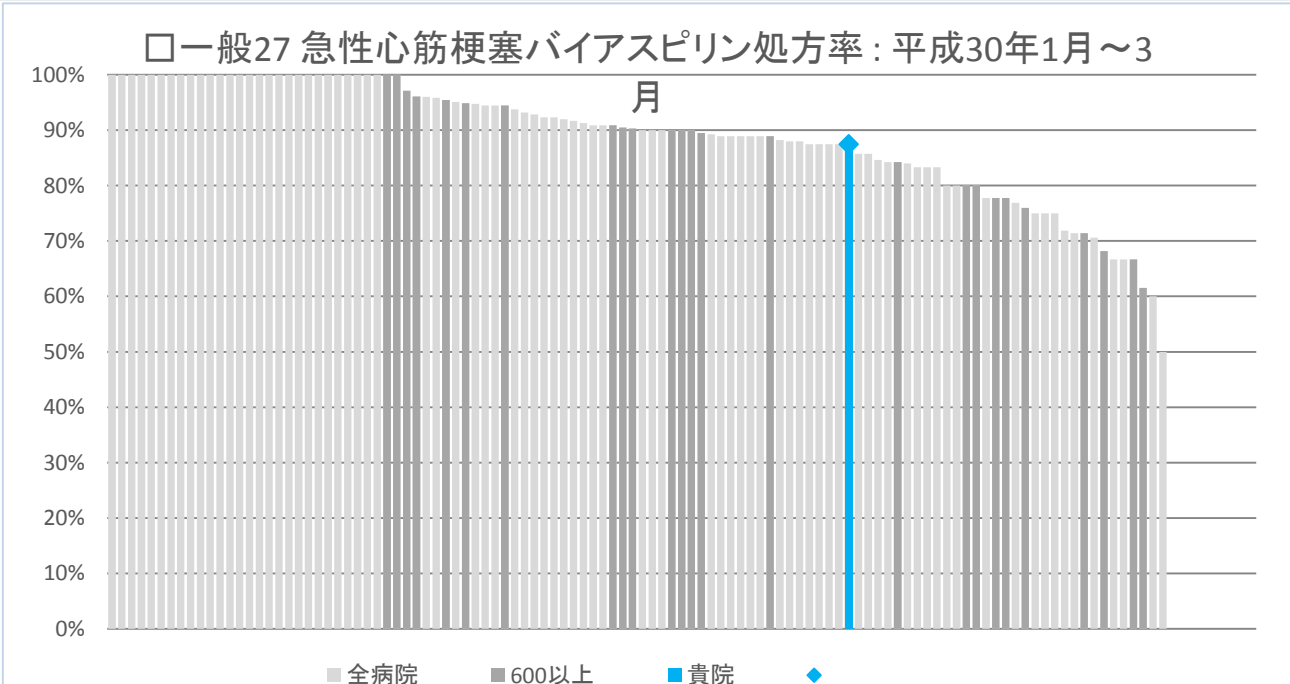


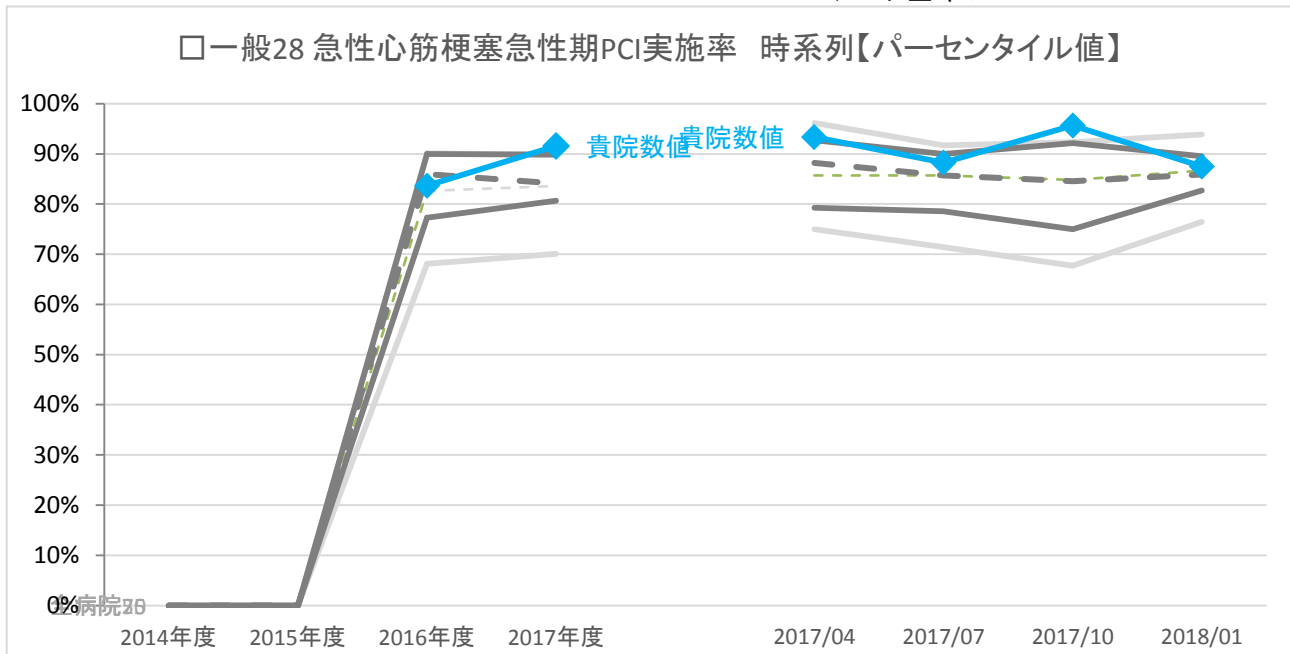
	年度別				四半期別			
	2014年度	2015年度	2016年度	2017年度	2017/04	2017/07	2017/10	2018/01
貴院	数値	<なし>	<なし>	6.7%	2.7%	6.3%	4.2%	7.5%
全病院	25パーセンタイル		3.8%	3.0%	0.0%	0.0%	0.0%	0.0%
	50パーセンタイル		6.2%	5.3%	2.9%	4.8%	5.6%	5.6%
	75パーセンタイル		8.1%	8.7%	9.1%	7.7%	11.1%	9.1%
600以上	25パーセンタイル		3.3%	2.8%	0.0%	0.0%	1.4%	0.4%
	50パーセンタイル		6.1%	4.3%	2.7%	3.9%	3.6%	5.1%
	75パーセンタイル		7.1%	5.3%	6.3%	7.0%	6.2%	7.3%
全病院	平均値		6.9%	6.6%	6.0%	6.1%	7.2%	6.9%
600以上	平均値		5.6%	4.4%	4.1%	4.9%	4.4%	4.6%
全病院	登録数		139	141	137	136	136	127
600以上	登録数		29	29	29	28	28	26



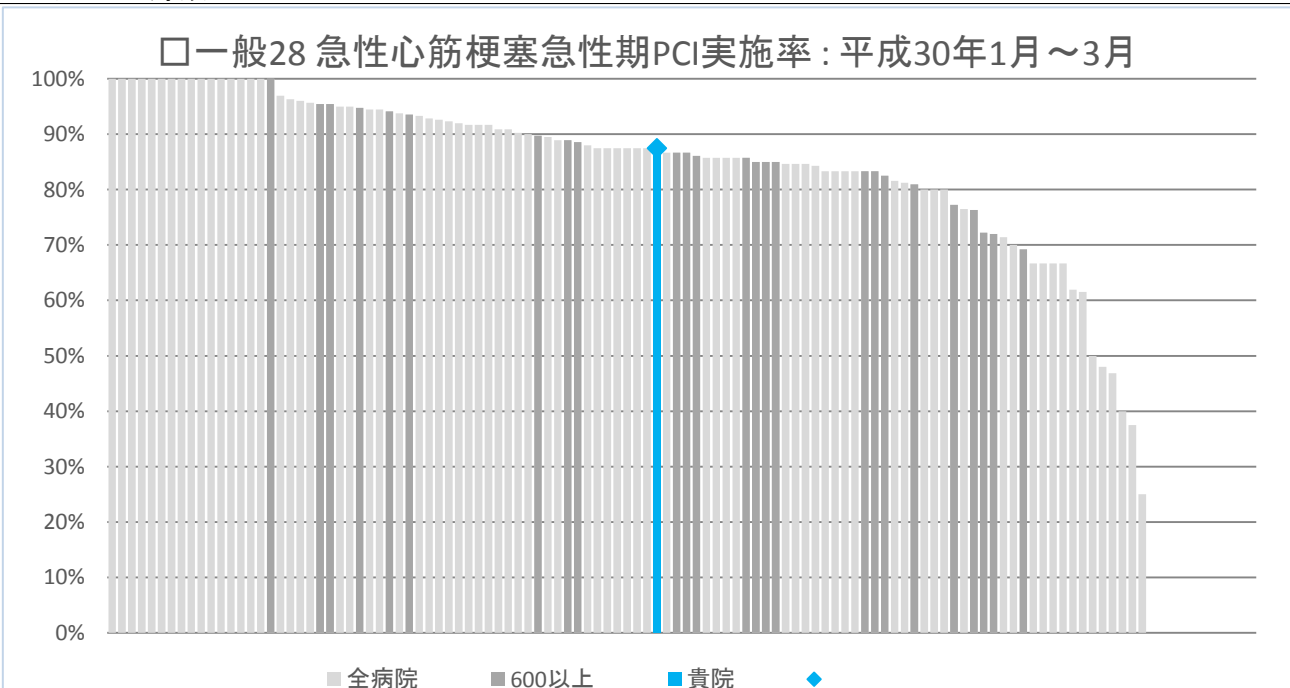


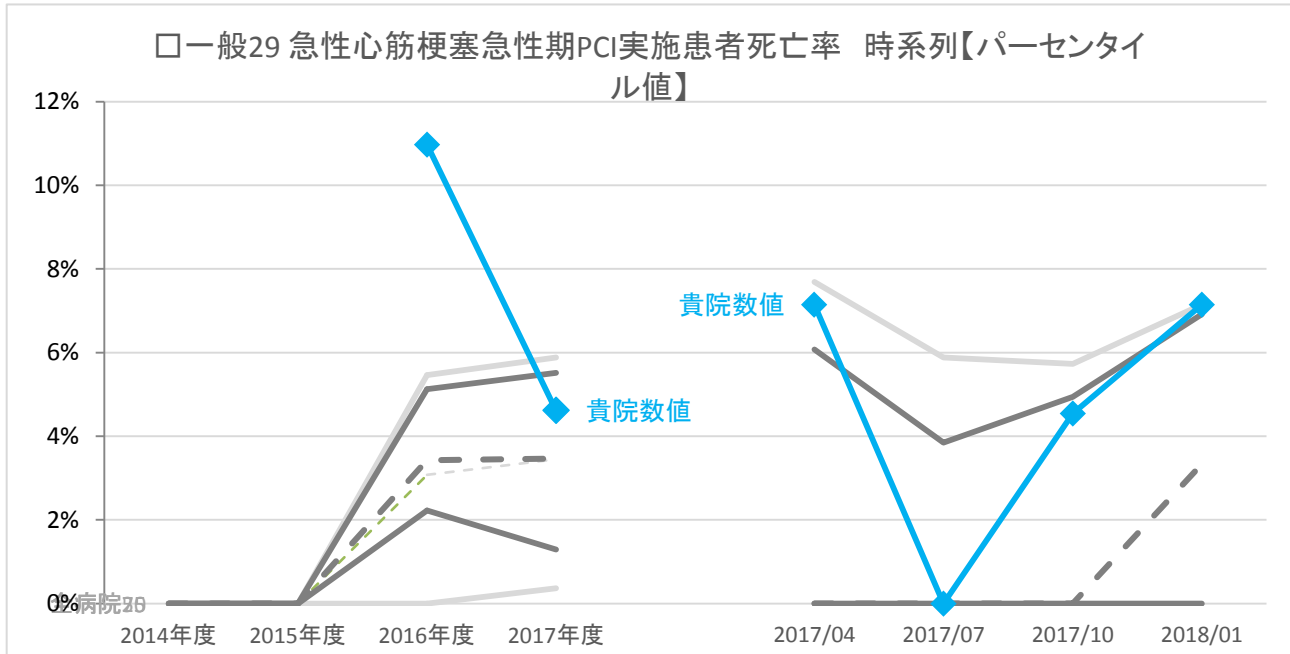
	年度別				四半期別				
	2014年度	2015年度	2016年度	2017年度	2017/04	2017/07	2017/10	2018/01	
貴院	数値	<なし>	<なし>	77.6%	88.7%	93.3%	76.5%	95.7%	87.5%
全病院	25パーセンタイル			71.4%	78.1%	80.0%	79.3%	79.8%	80.0%
	50パーセンタイル			85.1%	88.6%	90.0%	88.9%	90.2%	90.0%
	75パーセンタイル			91.9%	93.1%	96.8%	100.0%	96.3%	100.0%
600以上	25パーセンタイル			79.5%	81.4%	83.7%	79.3%	81.3%	78.3%
	50パーセンタイル			88.4%	87.9%	89.3%	85.7%	90.2%	89.7%
	75パーセンタイル			92.5%	91.5%	94.7%	90.6%	94.8%	93.6%
全病院	平均値			74.7%	77.7%	82.7%	79.8%	80.1%	82.1%
600以上	平均値			85.4%	85.6%	88.6%	82.7%	86.2%	85.7%
全病院	登録数			134	139	123	125	128	117
600以上	登録数			29	30	30	29	30	26



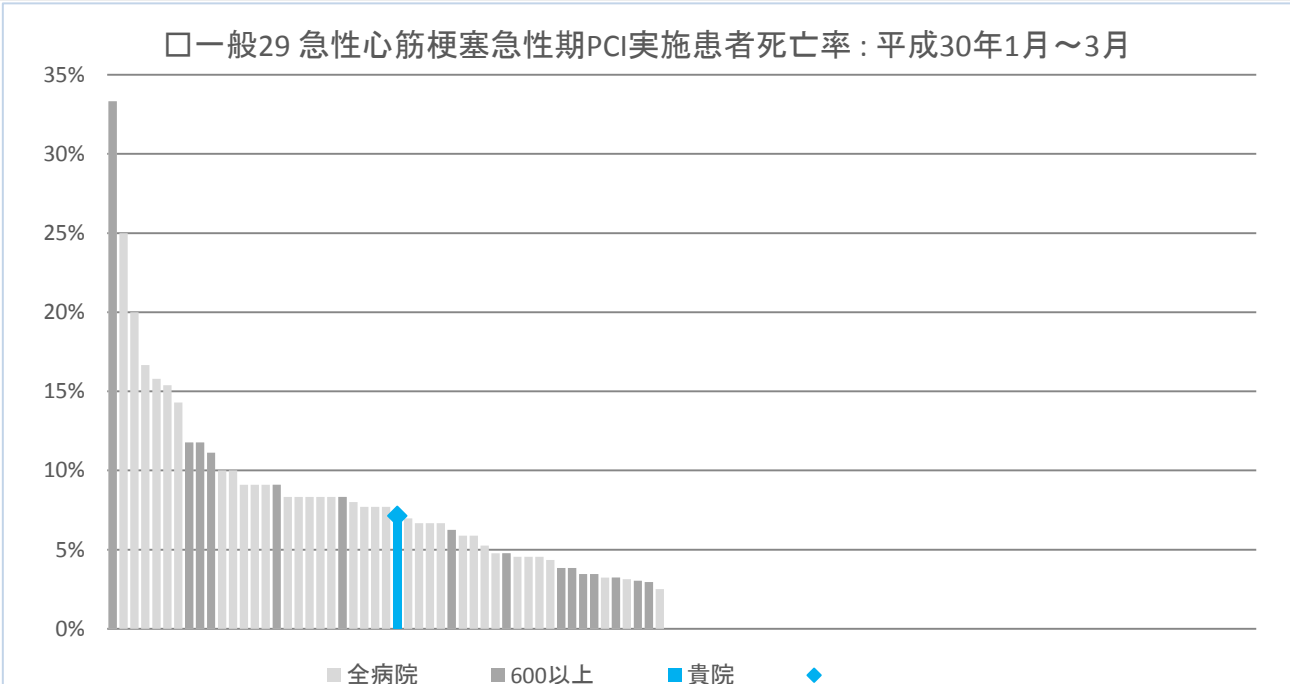


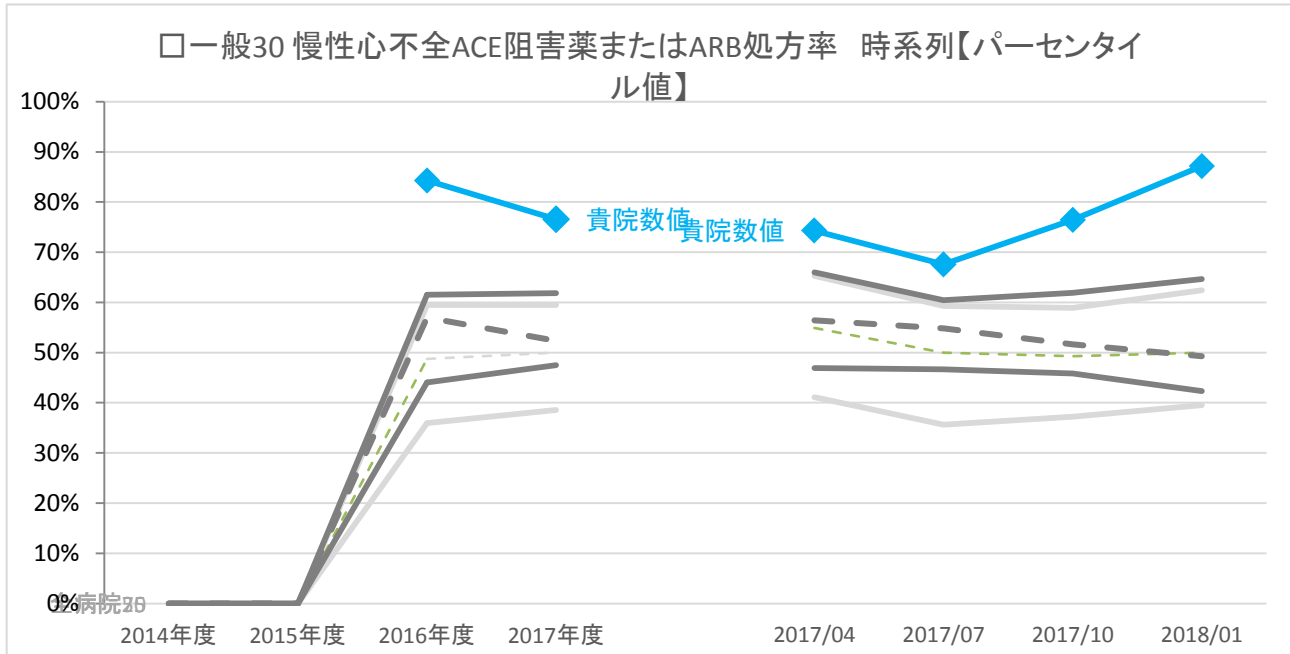
	年度別				四半期別				
	2014年度	2015年度	2016年度	2017年度	2017/04	2017/07	2017/10	2018/01	
貴院	数値	<なし>	<なし>	83.7%	91.5%	93.3%	88.2%	95.7%	87.5%
全病院	25パーセンタイル		68.1%	70.1%	75.0%	71.4%	67.7%	76.4%	
	50パーセンタイル		82.6%	83.6%	85.7%	85.7%	84.8%	86.7%	
	75パーセンタイル		90.1%	89.9%	96.2%	91.7%	92.3%	93.8%	
600以上	25パーセンタイル		77.3%	80.7%	79.2%	78.6%	75.0%	82.7%	
	50パーセンタイル		85.9%	84.1%	88.2%	85.7%	84.5%	85.9%	
	75パーセンタイル		90.0%	89.9%	92.7%	90.0%	92.1%	89.5%	
全病院	平均値		70.1%	70.6%	79.3%	74.8%	73.3%	77.0%	
600以上	平均値		82.7%	83.4%	84.5%	81.1%	83.1%	85.6%	
全病院	登録数		131	138	121	123	127	116	
600以上	登録数		29	30	30	29	30	26	



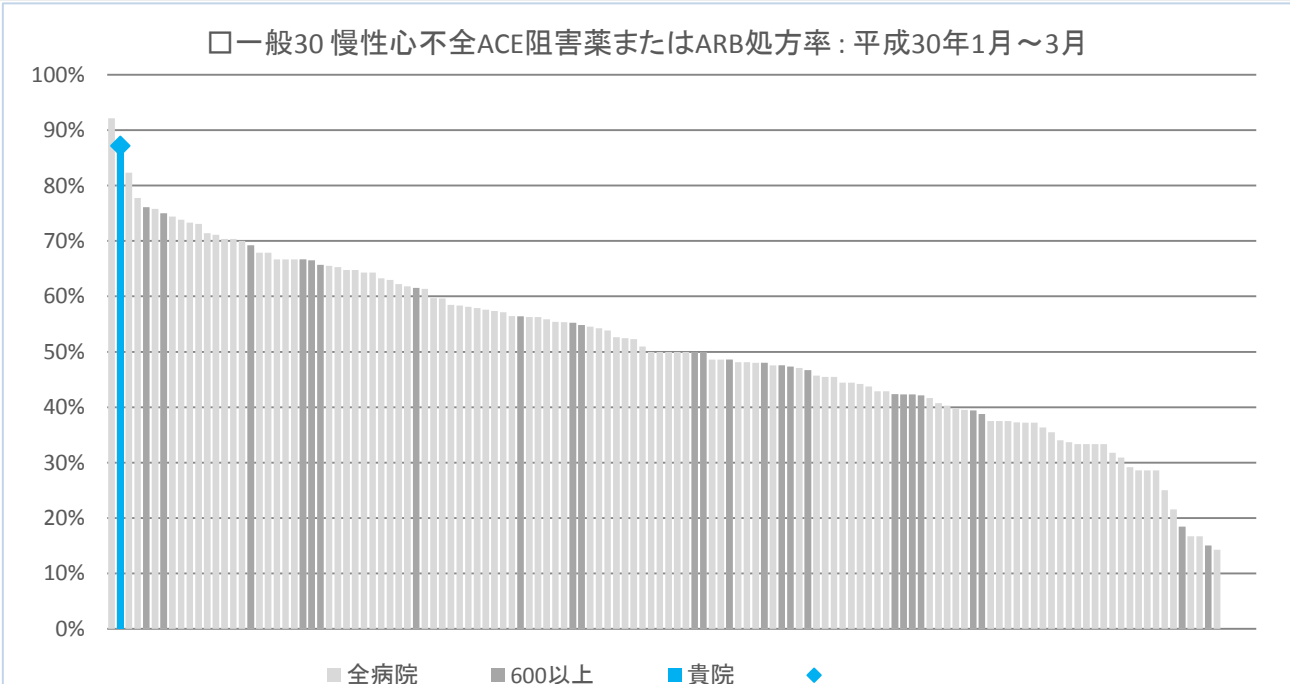


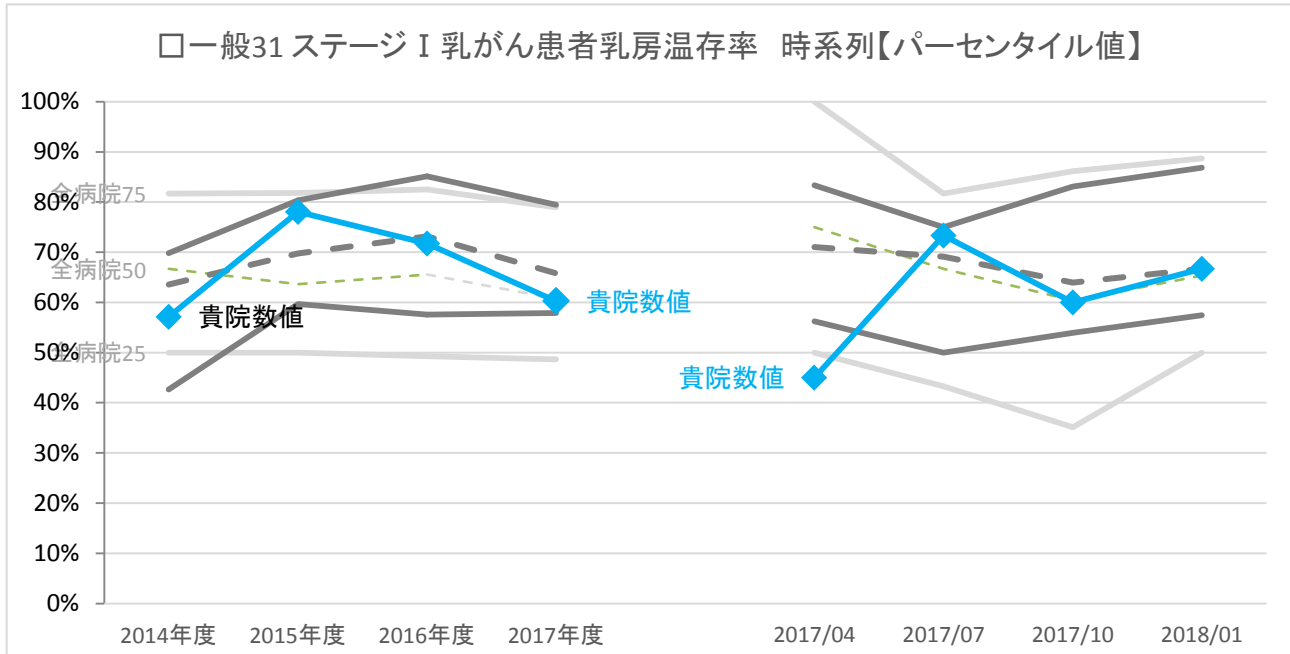
	年度別				四半期別				
	2014年度	2015年度	2016年度	2017年度	2017/04	2017/07	2017/10	2018/01	
貴院	数値	<なし>	<なし>	11.0%	4.6%	7.1%	0.0%	4.5%	7.1%
全病院	25パーセンタイル			0.0%	0.4%	0.0%	0.0%	0.0%	0.0%
	50パーセンタイル			3.1%	3.4%	0.0%	0.0%	0.0%	0.0%
	75パーセンタイル			5.5%	5.9%	7.7%	5.9%	5.7%	7.1%
600以上	25パーセンタイル			2.2%	1.3%	0.0%	0.0%	0.0%	0.0%
	50パーセンタイル			3.4%	3.5%	0.0%	0.0%	0.0%	3.3%
	75パーセンタイル			5.1%	5.5%	6.1%	3.8%	4.9%	6.9%
全病院	平均値			4.0%	4.0%	4.3%	3.8%	4.0%	4.1%
600以上	平均値			3.9%	4.0%	3.8%	4.2%	3.3%	4.9%
全病院	登録数			114	119	113	109	112	105
600以上	登録数			29	30	30	29	30	26





	年度別				四半期別				
	2014年度	2015年度	2016年度	2017年度	2017/04	2017/07	2017/10	2018/01	
貴院	数値	<なし>	<なし>	84.3%	76.6%	74.3%	67.6%	76.5%	87.2%
全病院	25パーセンタイル			36.0%	38.6%	41.1%	35.6%	37.2%	39.5%
	50パーセンタイル			48.7%	50.0%	54.9%	50.0%	49.3%	50.0%
	75パーセンタイル			59.5%	59.5%	65.3%	59.3%	58.9%	62.4%
600以上	25パーセンタイル			44.0%	47.5%	46.9%	46.7%	45.8%	42.3%
	50パーセンタイル			57.0%	52.3%	56.4%	54.8%	51.7%	49.3%
	75パーセンタイル			61.6%	61.8%	66.0%	60.5%	61.9%	64.7%
全病院	平均値			47.8%	48.8%	52.0%	47.6%	47.1%	49.6%
600以上	平均値			53.6%	52.8%	55.5%	53.2%	51.0%	52.0%
全病院	登録数			137	145	139	140	140	132
600以上	登録数			28	30	30	29	30	26





	年度別				四半期別				
	2014年度	2015年度	2016年度	2017年度	2017/04	2017/07	2017/10	2018/01	
貴院	数値	57.1%	78.0%	71.7%	60.3%	45.0%	73.3%	60.0%	66.7%
全病院	25パーセンタイル	50.0%	50.0%	49.3%	48.6%	50.0%	43.3%	35.1%	50.0%
	50パーセンタイル	66.7%	63.6%	65.6%	60.7%	75.0%	66.7%	60.4%	65.4%
	75パーセンタイル	81.7%	81.8%	82.5%	78.9%	100.0%	81.7%	86.2%	88.7%
600以上	25パーセンタイル	42.6%	59.7%	57.5%	57.9%	56.3%	50.0%	53.9%	57.4%
	50パーセンタイル	63.6%	69.8%	73.2%	65.8%	71.0%	69.1%	64.0%	66.7%
	75パーセンタイル	69.8%	80.4%	85.1%	79.5%	83.3%	75.0%	83.1%	86.8%
全病院	平均値	63.4%	60.7%	61.9%	60.1%	66.5%	59.3%	59.5%	61.5%
600以上	平均値	58.2%	68.4%	69.1%	64.9%	65.5%	62.0%	65.1%	69.5%
全病院	登録数	86	117	123	125	110	110	112	98
600以上	登録数	22	28	30	30	30	29	30	26

