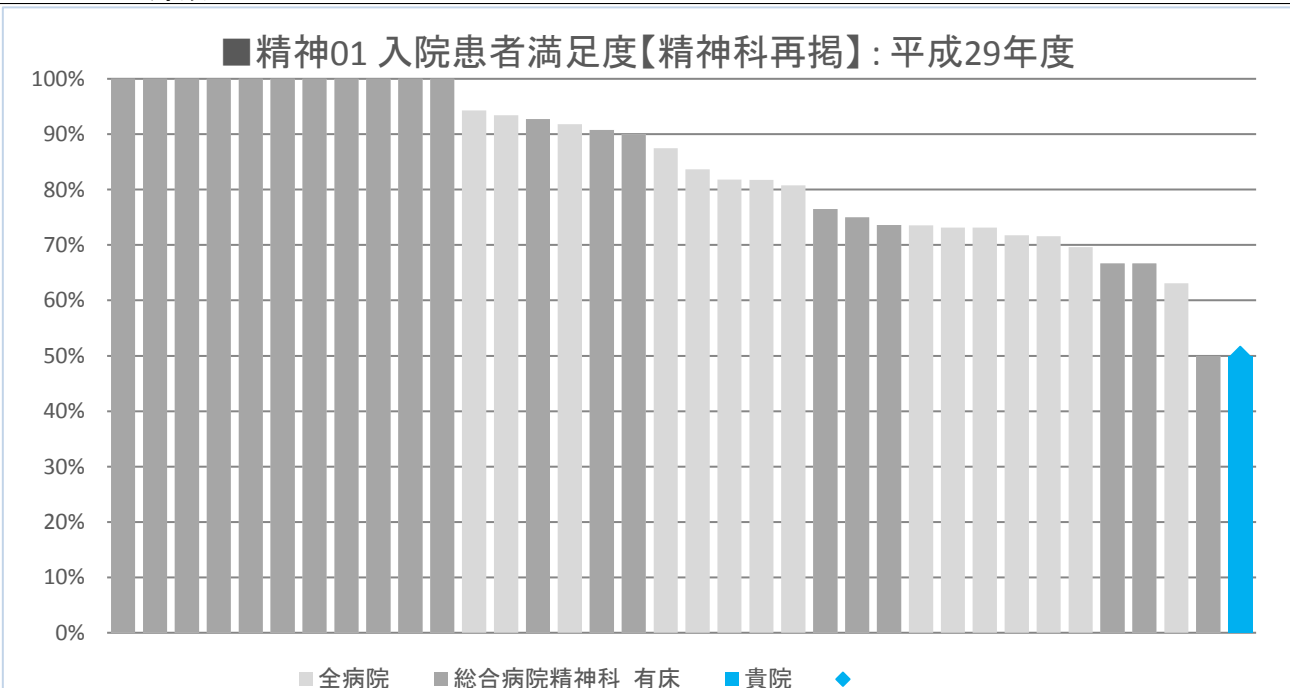
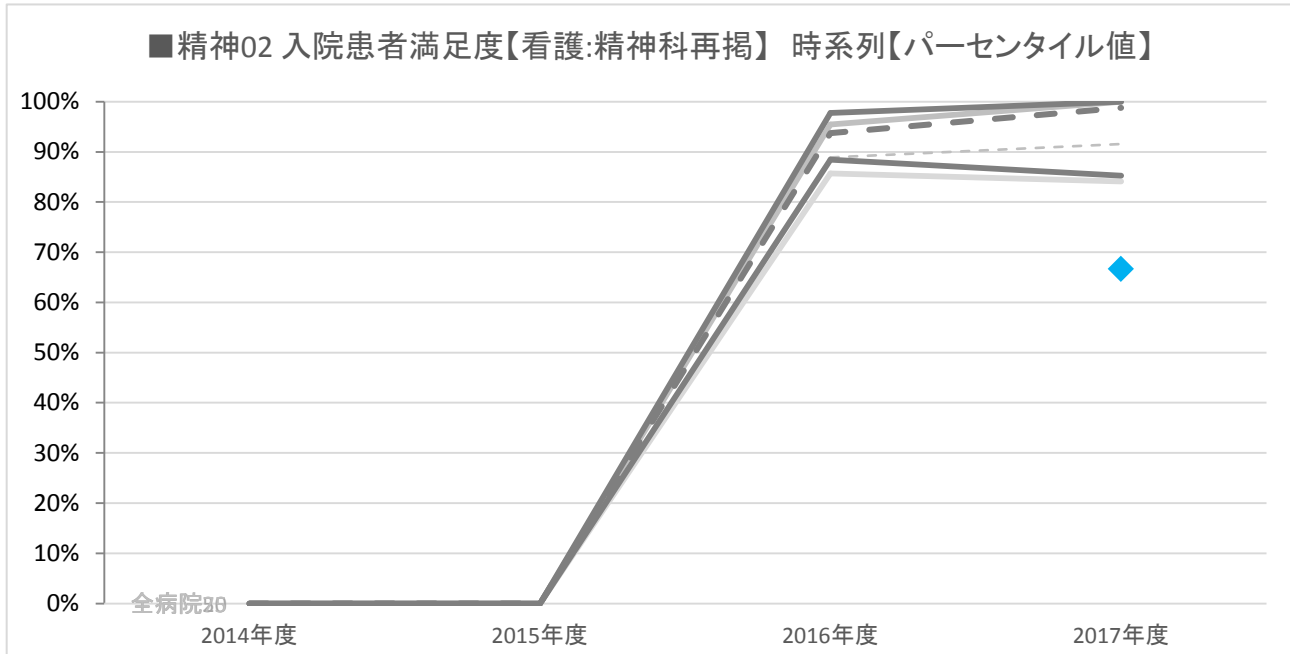
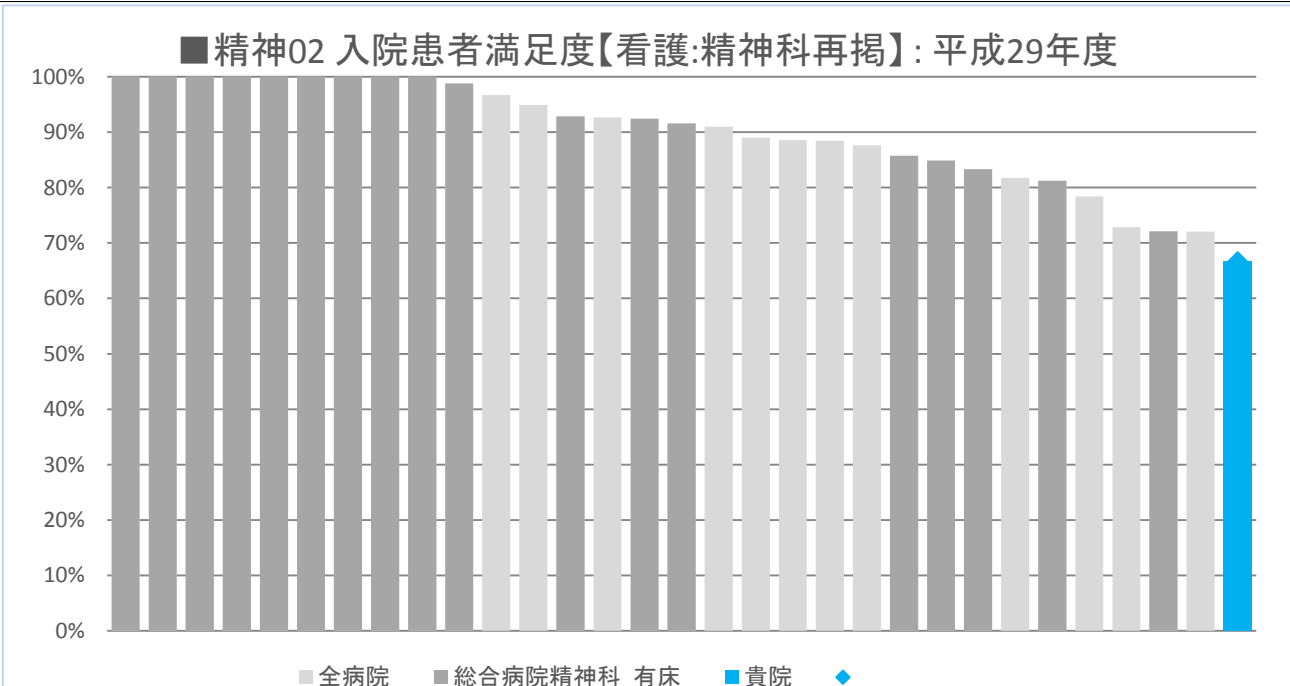


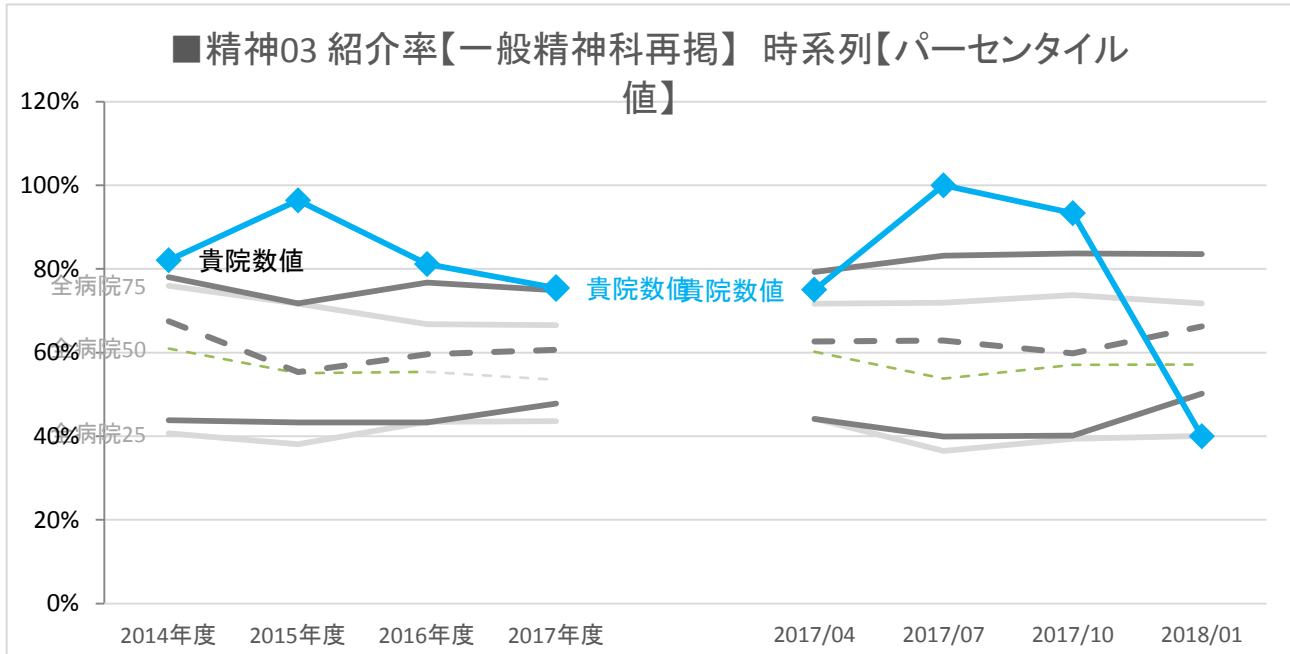
貴院	数値	年度別			
		2014年度	2015年度	2016年度	2017年度
全病院	25パーセンタイル	78.0%	79.2%	76.9%	73.1%
	50パーセンタイル	84.6%	87.8%	85.7%	85.6%
	75パーセンタイル	100.0%	100.0%	98.1%	100.0%
総合病院精神科_有床	25パーセンタイル	81.8%	83.7%	82.2%	75.0%
	50パーセンタイル	85.7%	100.0%	91.2%	100.0%
	75パーセンタイル	100.0%	100.0%	100.0%	100.0%
全病院	平均値	84.9%	87.6%	85.9%	84.0%
総合病院精神科_有床	平均値	87.6%	92.2%	89.4%	87.2%
全病院	登録数	27	36	37	36
総合病院精神科_有床	登録数	17	23	24	21



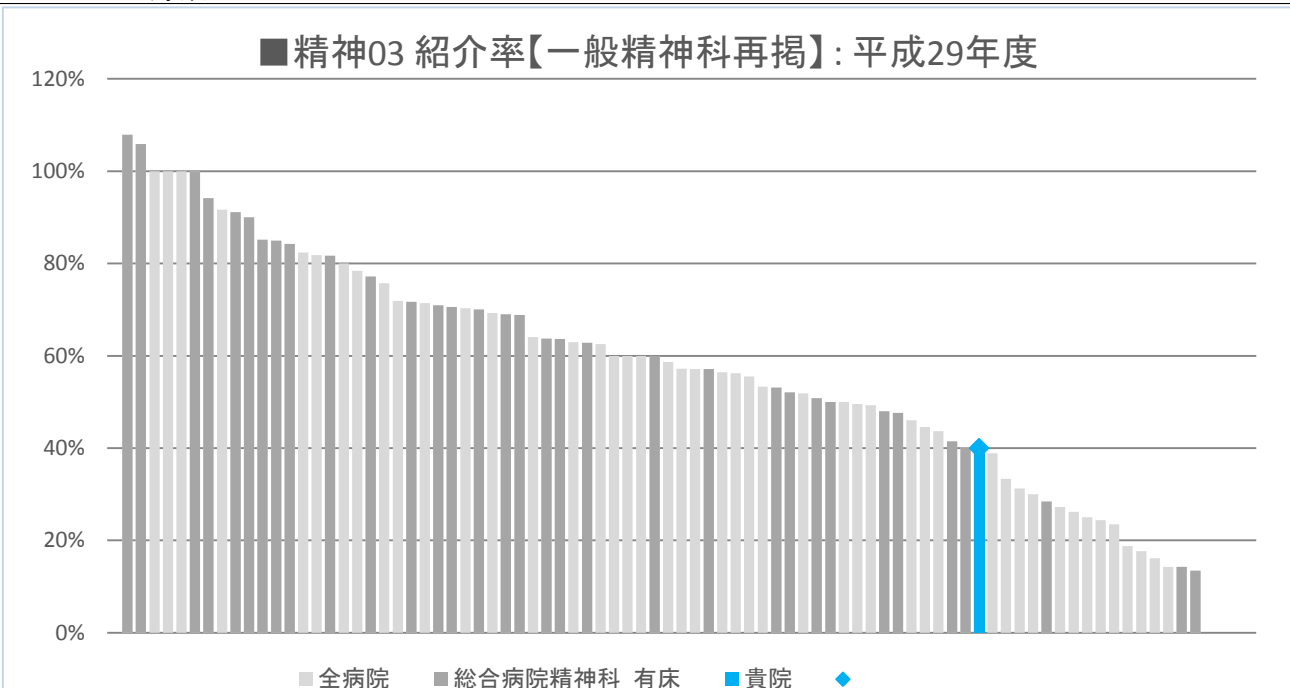


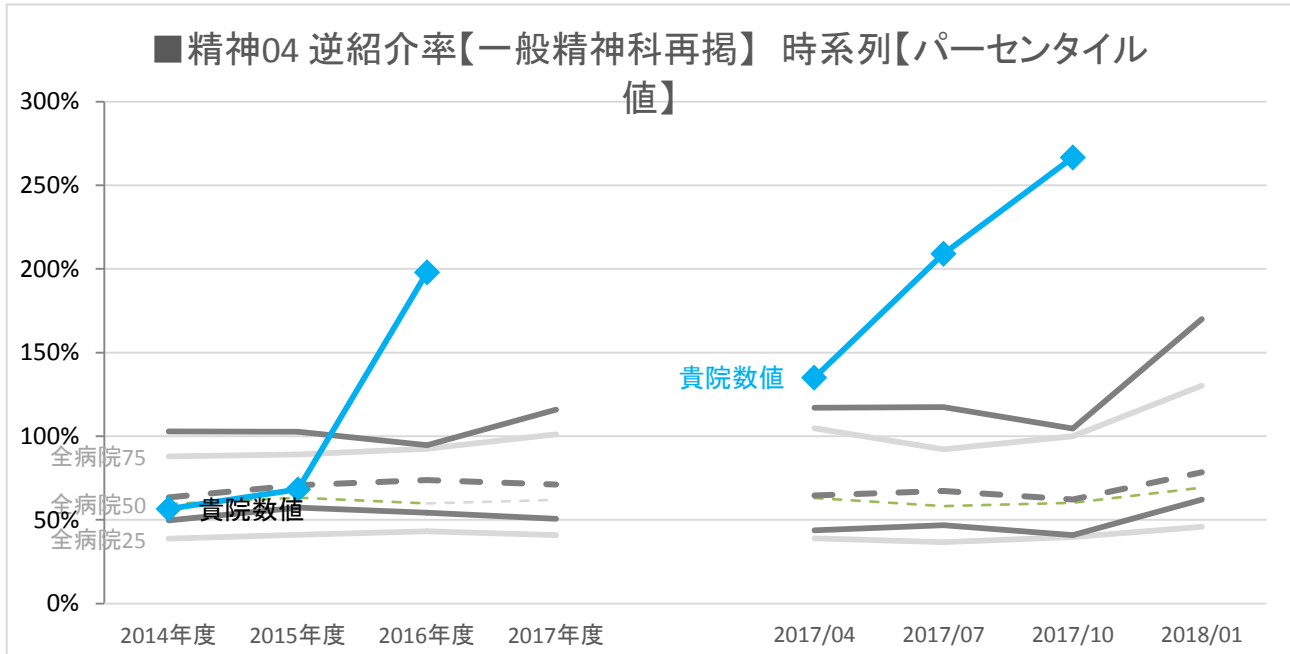
		年度別			
		2014年度	2015年度	2016年度	2017年度
<b>貴院</b>	<b>数値</b>		<なし>	<なし>	66.7%
全病院	25パーセンタイル			85.7%	84.1%
	50パーセンタイル			88.9%	91.6%
	75パーセンタイル			95.5%	100.0%
総合病院精神科_有床	25パーセンタイル			88.5%	85.3%
	50パーセンタイル			93.7%	98.8%
	75パーセンタイル			97.7%	100.0%
全病院	平均値			89.0%	89.8%
総合病院精神科_有床	平均値			91.6%	92.1%
全病院	登録数			29	31
総合病院精神科_有床	登録数			18	19



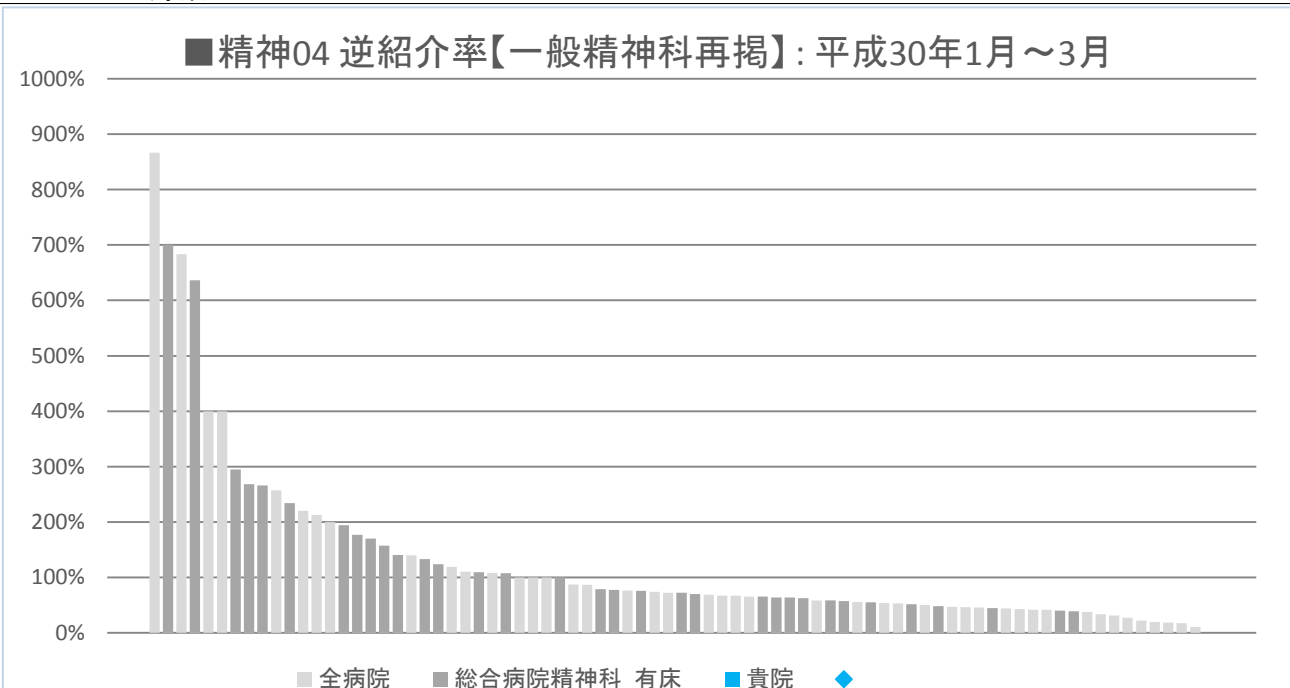


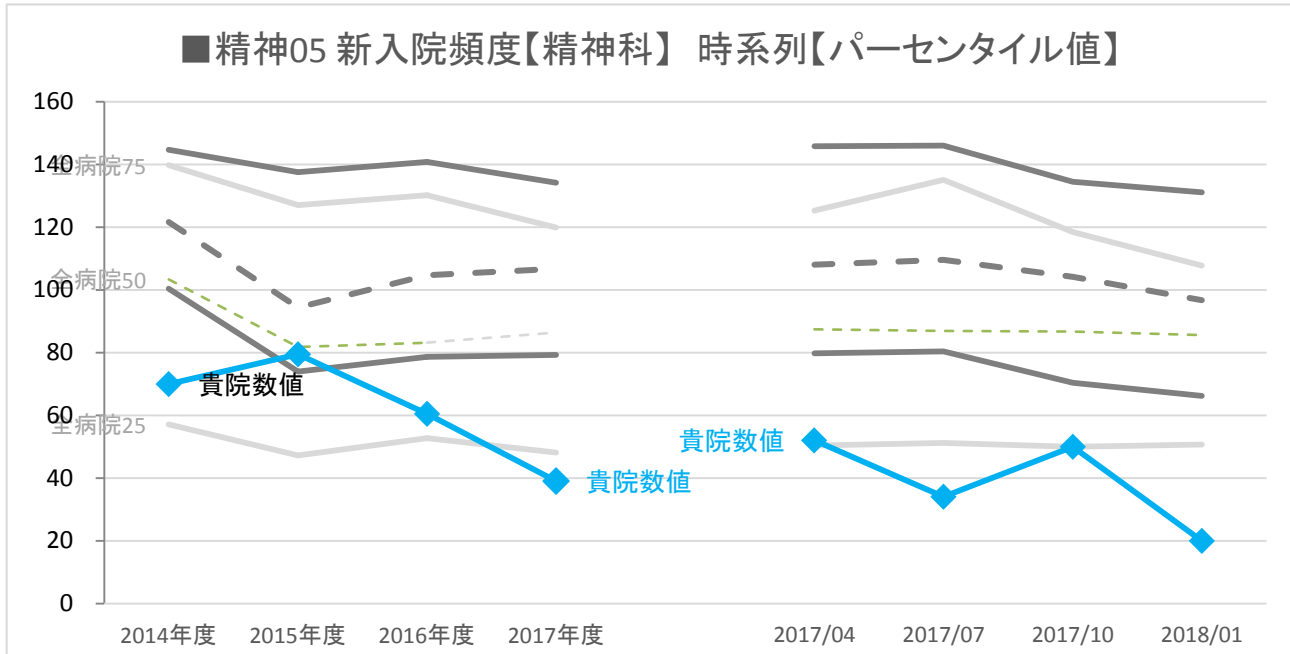
	年度別				四半期別			
	2014年度	2015年度	2016年度	2017年度	2017/04	2017/07	2017/10	2018/01
<b>貴院 数値</b>	<b>82.1%</b>	<b>96.4%</b>	<b>81.2%</b>	<b>75.4%</b>	<b>75.0%</b>	<b>100.0%</b>	<b>93.3%</b>	<b>40.0%</b>
全病院	25パーセンタイル	40.7%	38.1%	43.5%	44.2%	36.5%	39.4%	40.1%
	50パーセンタイル	61.0%	55.1%	55.4%	53.5%	60.2%	53.8%	57.2%
	75パーセンタイル	76.0%	71.7%	66.8%	66.5%	71.7%	71.9%	73.8%
総合病院精神科_有床	25パーセンタイル	43.8%	43.3%	43.3%	47.8%	44.1%	39.9%	40.2%
	50パーセンタイル	67.5%	55.3%	59.6%	60.6%	62.7%	62.9%	59.8%
	75パーセンタイル	78.0%	71.7%	76.7%	74.9%	79.3%	83.2%	83.7%
全病院 平均値	58.5%	53.9%	55.2%	54.8%	58.7%	54.6%	55.9%	56.1%
総合病院精神科_有床 平均値	63.3%	57.0%	59.3%	60.3%	63.1%	60.6%	60.8%	65.0%
全病院 登録数	64	95	93	96	96	95	92	84
総合病院精神科_有床 登録数	27	38	40	38	39	39	38	34



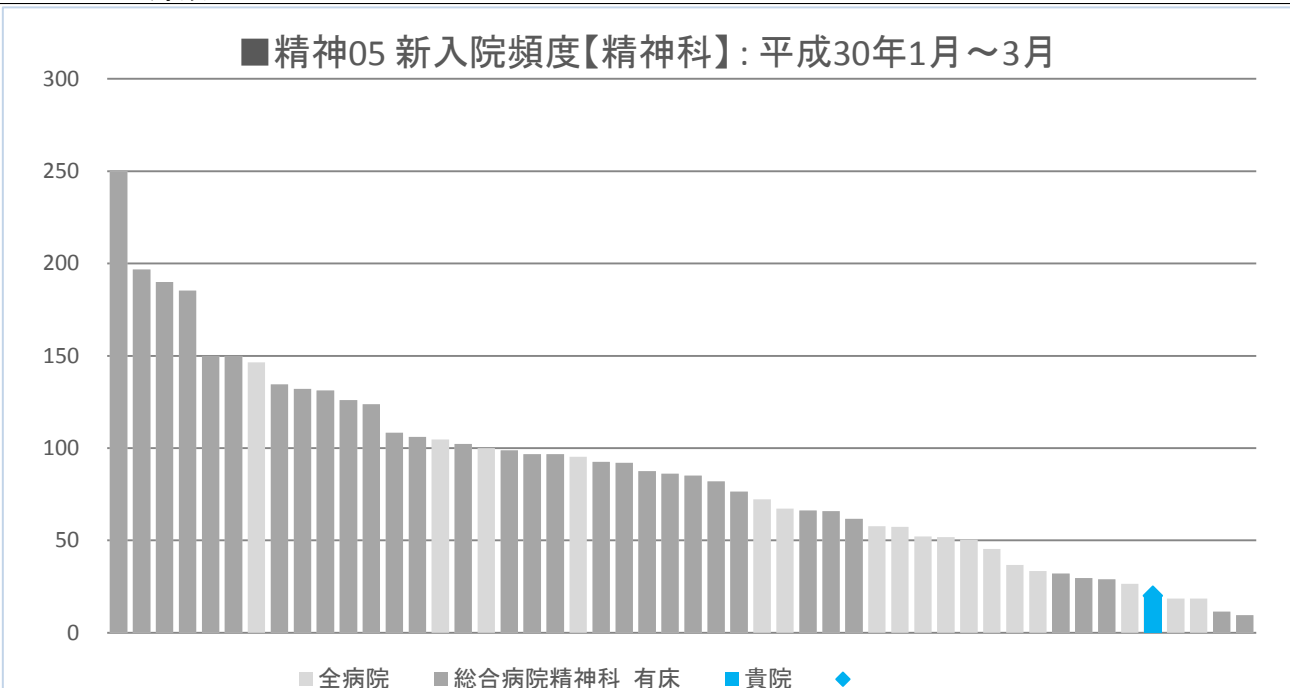


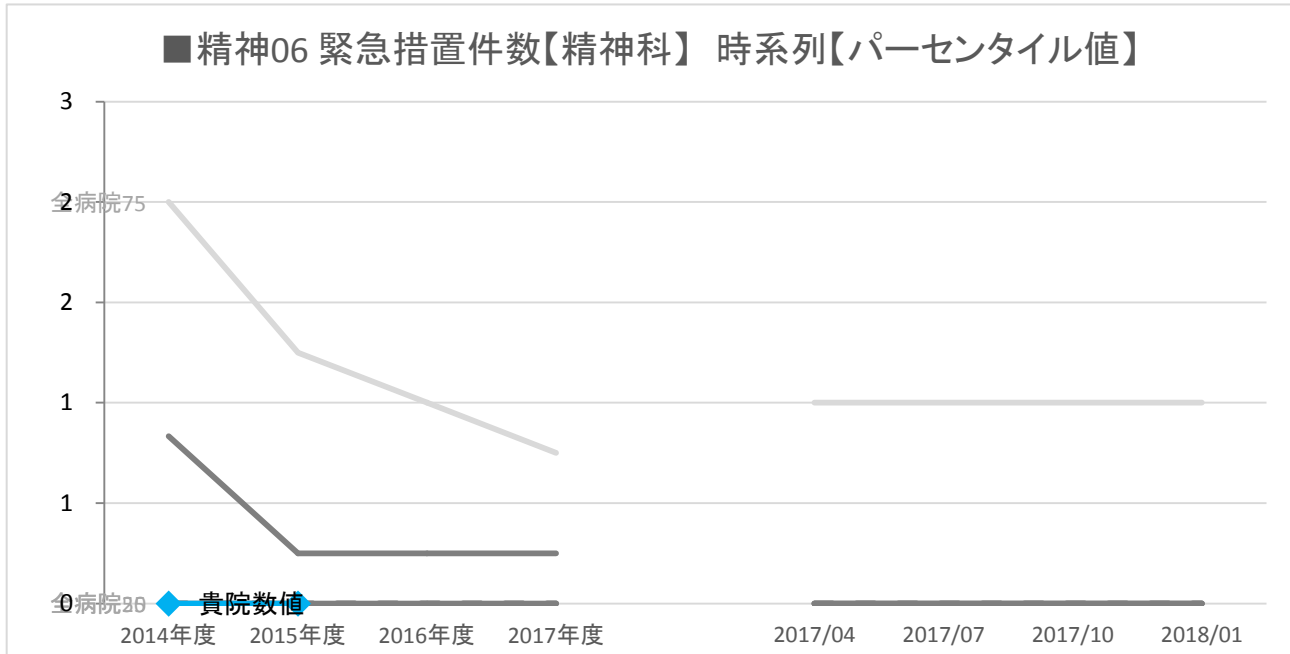
		年度別				四半期別			
		2014年度	2015年度	2016年度	2017年度	2017/04	2017/07	2017/10	2018/01
<b>貴院</b>	<b>数値</b>	<b>56.6%</b>	<b>68.3%</b>	<b>198.0%</b>	<b>&lt;なし&gt;</b>	<b>135.0%</b>	<b>209.1%</b>	<b>266.7%</b>	<b>&lt;なし&gt;</b>
全病院	25パーセンタイル	38.7%	41.0%	43.2%	40.9%	39.0%	36.6%	39.7%	45.8%
	50パーセンタイル	59.3%	63.3%	59.8%	62.0%	63.1%	58.2%	60.2%	69.2%
	75パーセンタイル	88.0%	89.2%	92.5%	101.1%	104.8%	92.2%	100.0%	130.2%
総合病院精神科_有床	25パーセンタイル	49.6%	57.4%	54.3%	50.5%	43.8%	46.7%	40.9%	62.0%
	50パーセンタイル	63.4%	70.7%	73.8%	71.1%	64.7%	67.3%	62.2%	78.4%
	75パーセンタイル	102.9%	102.7%	94.7%	115.9%	117.0%	117.4%	104.6%	170.0%
全病院	平均値	75.4%	82.5%	82.4%	96.1%	111.6%	101.6%	94.4%	125.7%
総合病院精神科_有床	平均値	97.5%	87.6%	80.5%	100.6%	91.0%	110.4%	103.8%	146.3%
全病院	登録数	63	95	91	95	95	94	92	82
総合病院精神科_有床	登録数	27	38	39	38	39	39	39	33





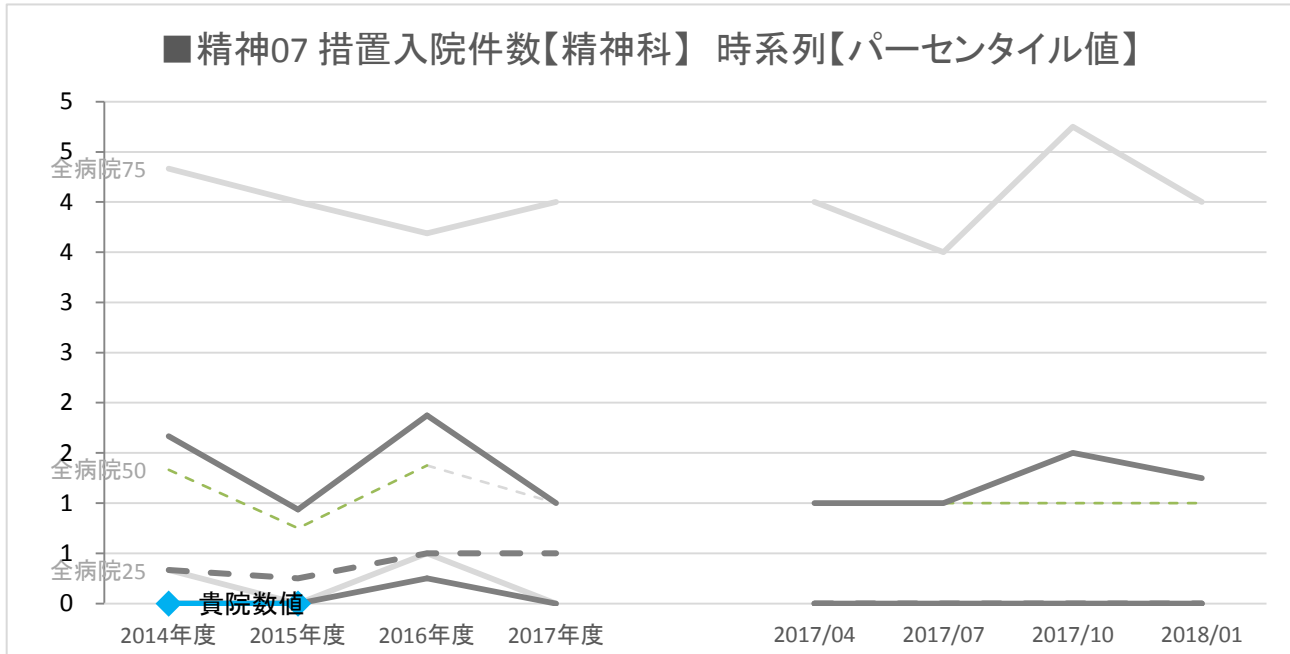
	年度別	年度別				四半期別			
		2014年度	2015年度	2016年度	2017年度	2017/04	2017/07	2017/10	2018/01
<b>貴院</b>	<b>数値</b>	<b>70.0</b>	<b>79.5</b>	<b>60.5</b>	<b>39.0</b>	<b>52.0</b>	<b>34.0</b>	<b>50.0</b>	<b>20.0</b>
全病院	25パーセンタイル	57.1	47.2	52.7	48.2	50.4	51.1	50.0	50.7
	50パーセンタイル	103.3	81.8	83.2	86.4	87.4	87.0	86.7	85.6
	75パーセンタイル	139.8	127.0	130.2	119.9	125.3	135.1	118.4	107.8
総合病院精神科_有床	25パーセンタイル	100.4	73.9	78.7	79.3	79.8	80.4	70.4	66.2
	50パーセンタイル	121.6	94.4	104.6	106.7	108.0	109.6	104.1	96.7
	75パーセンタイル	144.7	137.5	140.8	134.2	145.8	146.0	134.5	131.1
全病院	平均値	104.2	92.7	94.1	91.2	93.7	96.8	90.4	86.8
総合病院精神科_有床	平均値	122.4	105.2	111.3	106.6	109.9	114.7	105.6	100.1
全病院	登録数	40	56	57	59	59	58	57	50
総合病院精神科_有床	登録数	26	37	38	39	39	38	38	33



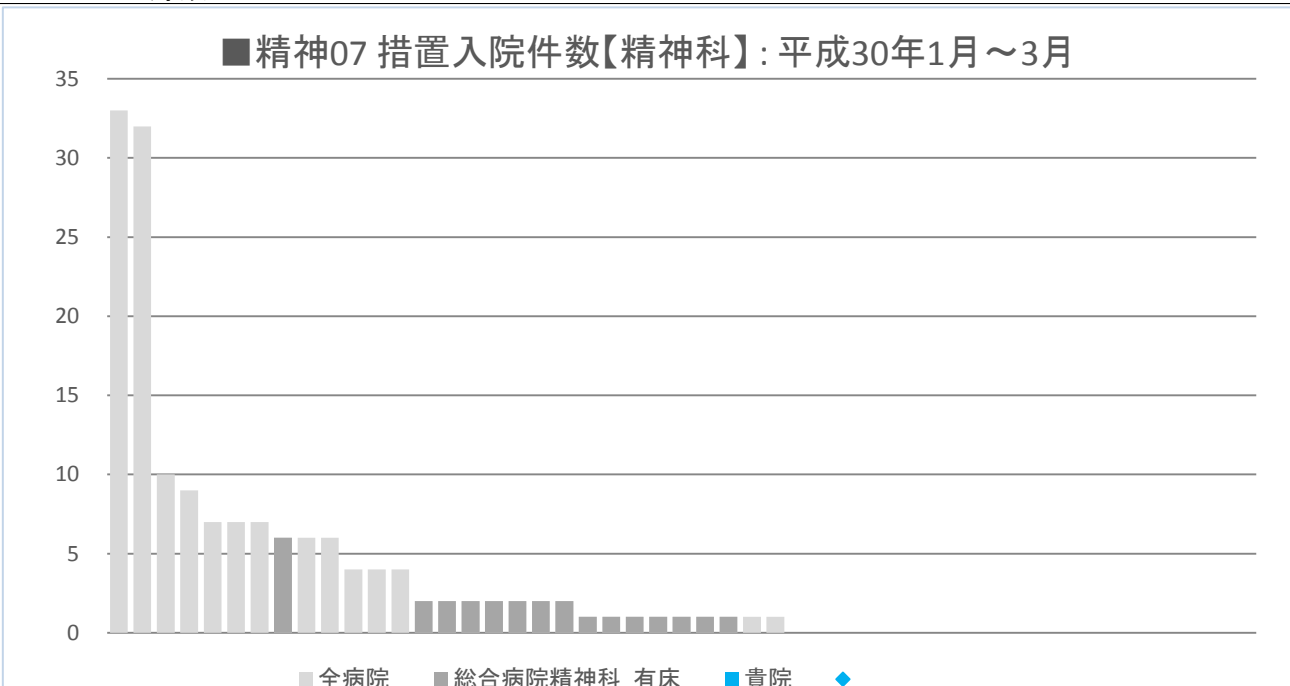


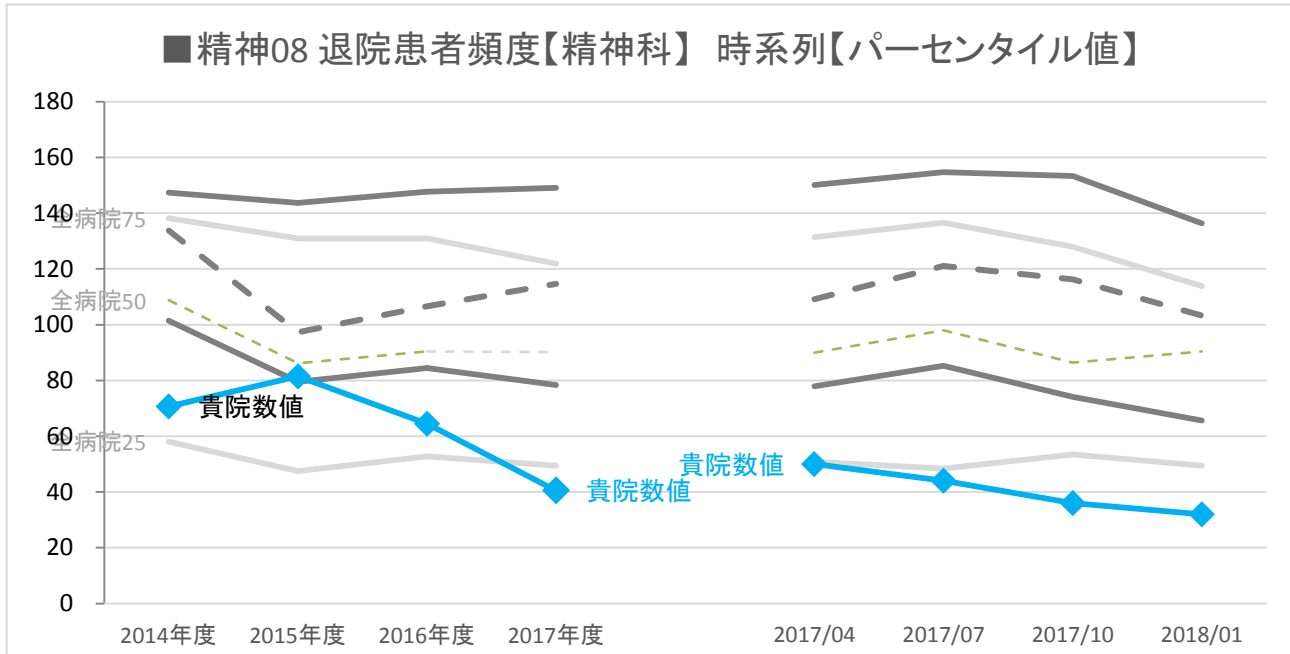
	年度別	年度別				四半期別			
		2014年度	2015年度	2016年度	2017年度	2017/04	2017/07	2017/10	2018/01
<b>貴院</b>	<b>数値</b>	<b>0.0</b>	<b>0.0</b>	<b>&lt;なし&gt;</b>	<b>&lt;なし&gt;</b>	<b>&lt;なし&gt;</b>	<b>&lt;なし&gt;</b>	<b>&lt;なし&gt;</b>	<b>&lt;なし&gt;</b>
全病院	25パーセンタイル	0.0	0.0	0.0	0.0	0.0	0.0	0.0	0.0
	50パーセンタイル	0.0	0.0	0.0	0.0	0.0	0.0	0.0	0.0
	75パーセンタイル	2.0	1.3	1.0	0.8	1.0	1.0	1.0	1.0
総合病院精神科_有床	25パーセンタイル	0.0	0.0	0.0	0.0	0.0	0.0	0.0	0.0
	50パーセンタイル	0.0	0.0	0.0	0.0	0.0	0.0	0.0	0.0
	75パーセンタイル	0.8	0.3	0.3	0.3	0.0	0.0	0.0	0.0
全病院	平均値	2.0	3.3	2.9	2.6	3.0	2.6	2.6	2.6
総合病院精神科_有床	平均値	0.8	0.4	0.6	0.7	0.7	0.8	0.7	0.7
全病院	登録数	41	57	54	57	56	55	54	49
総合病院精神科_有床	登録数	27	38	35	37	36	35	35	32



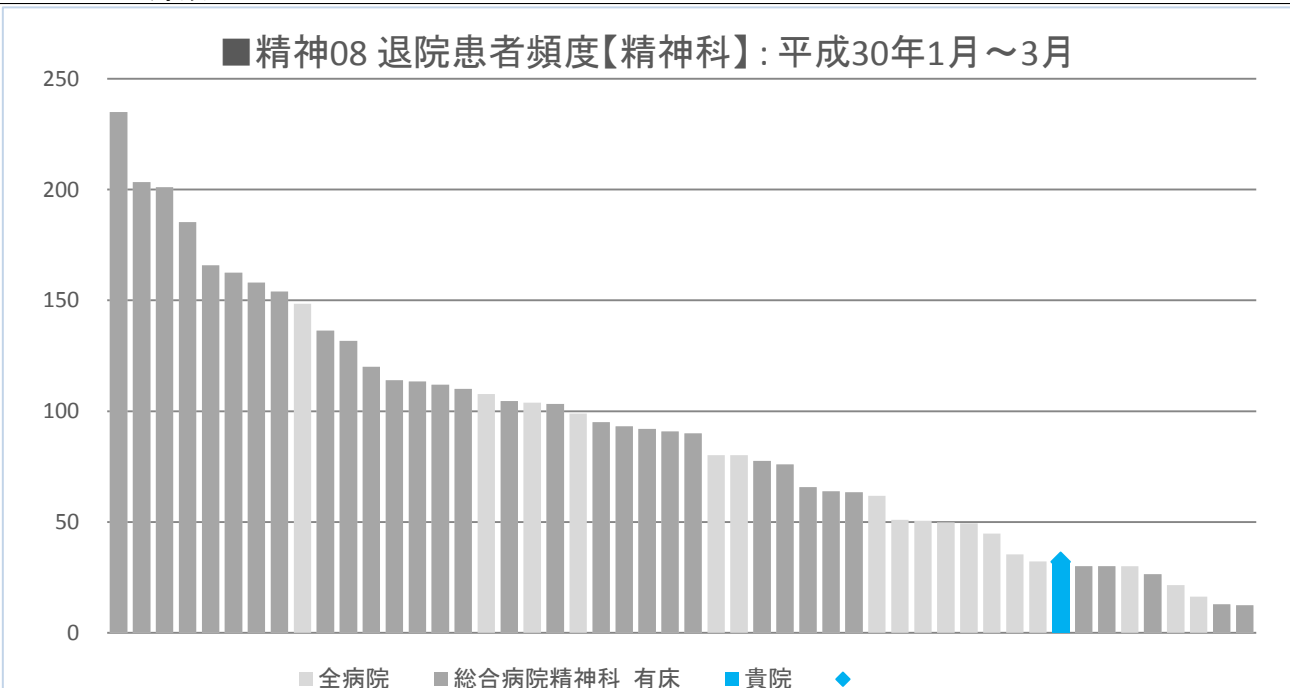


	年度別				四半期別			
	2014年度	2015年度	2016年度	2017年度	2017/04	2017/07	2017/10	2018/01
<b>貴院</b>	<b>0.0</b>	<b>0.0</b>	<b>&lt;なし&gt;</b>	<b>&lt;なし&gt;</b>	<b>&lt;なし&gt;</b>	<b>&lt;なし&gt;</b>	<b>&lt;なし&gt;</b>	<b>&lt;なし&gt;</b>
全病院	0.3	0.0	0.5	0.0	0.0	0.0	0.0	0.0
25パーセンタイル	1.3	0.8	1.4	1.0	1.0	1.0	1.0	1.0
50パーセンタイル	4.3	4.0	3.7	4.0	4.0	3.5	4.8	4.0
75パーセンタイル	0.0	0.0	0.3	0.0	0.0	0.0	0.0	0.0
総合病院精神科_有床	0.3	0.3	0.5	0.5	0.0	0.0	0.0	0.0
25パーセンタイル	1.7	0.9	1.9	1.0	1.0	1.0	1.5	1.3
75パーセンタイル	3.5	3.3	4.0	3.9	4.2	3.7	4.1	3.2
全病院 平均値	0.8	0.8	1.4	0.8	0.9	0.7	1.1	0.8
総合病院精神科_有床 平均値	41	57	54	57	56	55	54	49
全病院 登録数	27	38	35	37	36	35	35	32
総合病院精神科_有床 登録数								

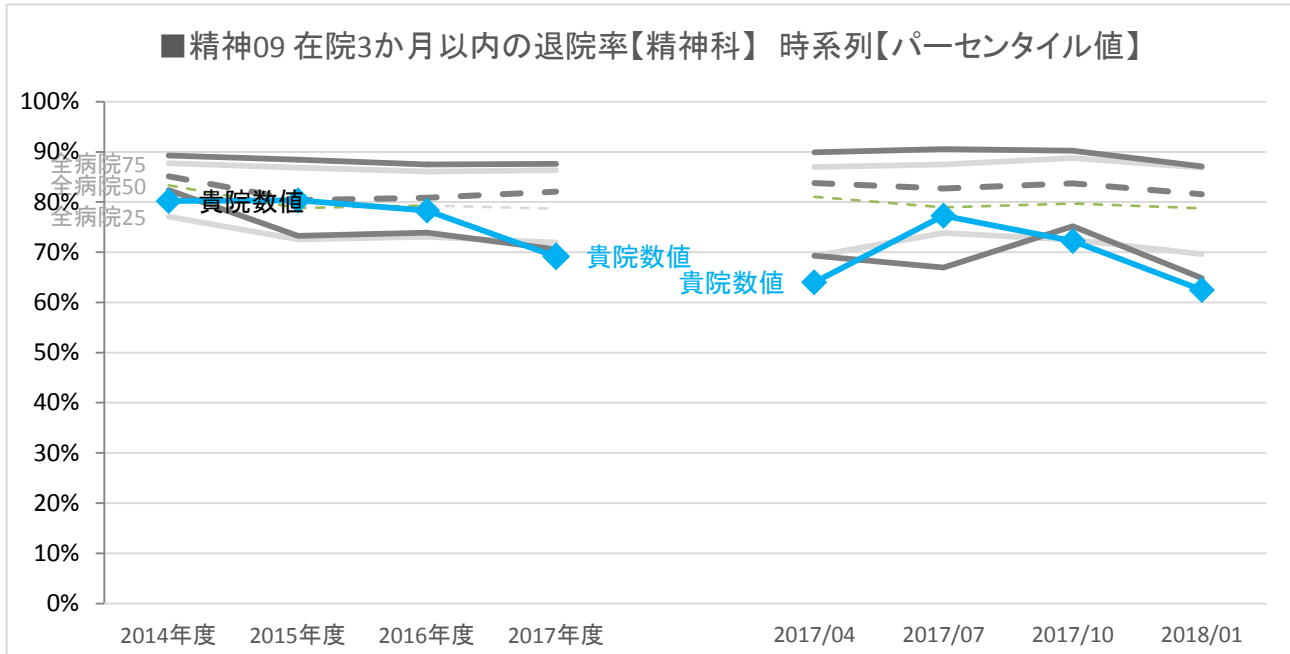




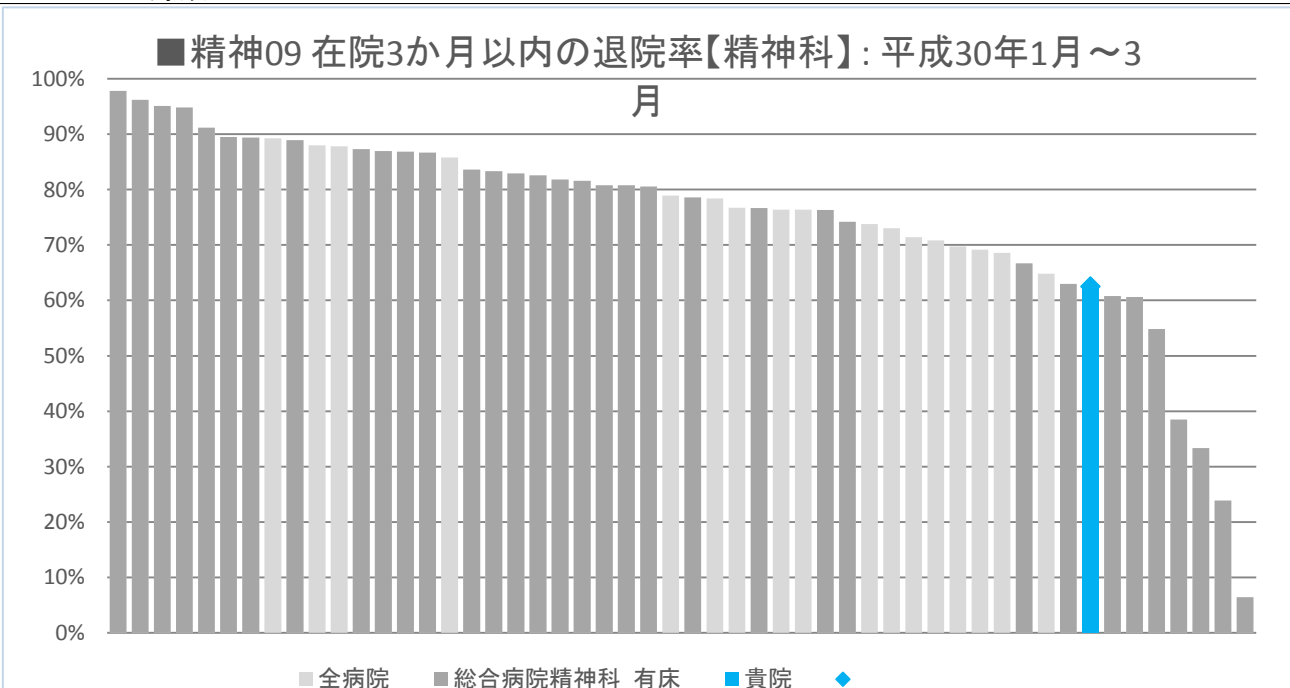
	年度別				四半期別				
	2014年度	2015年度	2016年度	2017年度	2017/04	2017/07	2017/10	2018/01	
<b>貴院</b>	<b>数値</b>	<b>70.7</b>	<b>81.5</b>	<b>64.5</b>	<b>40.5</b>	<b>50.0</b>	<b>44.0</b>	<b>36.0</b>	<b>32.0</b>
全病院	25パーセンタイル	58.1	47.5	52.8	49.4	50.8	48.4	53.5	49.4
	50パーセンタイル	108.8	86.2	90.4	90.2	90.0	98.0	86.4	90.4
	75パーセンタイル	138.2	130.9	131.0	121.8	131.4	136.6	128.0	113.8
総合病院精神科_有床	25パーセンタイル	101.4	79.5	84.4	78.3	78.0	85.3	74.1	65.7
	50パーセンタイル	133.8	97.3	106.6	114.7	109.1	121.1	116.3	103.3
	75パーセンタイル	147.4	143.8	147.8	149.0	150.2	154.7	153.3	136.4
全病院	平均値	108.8	96.2	98.1	95.5	95.3	102.4	96.4	90.5
総合病院精神科_有床	平均値	129.1	110.1	117.2	112.5	112.7	123.3	113.0	104.9
全病院	登録数	40	56	57	59	59	58	57	50
総合病院精神科_有床	登録数	26	37	38	39	39	38	38	33

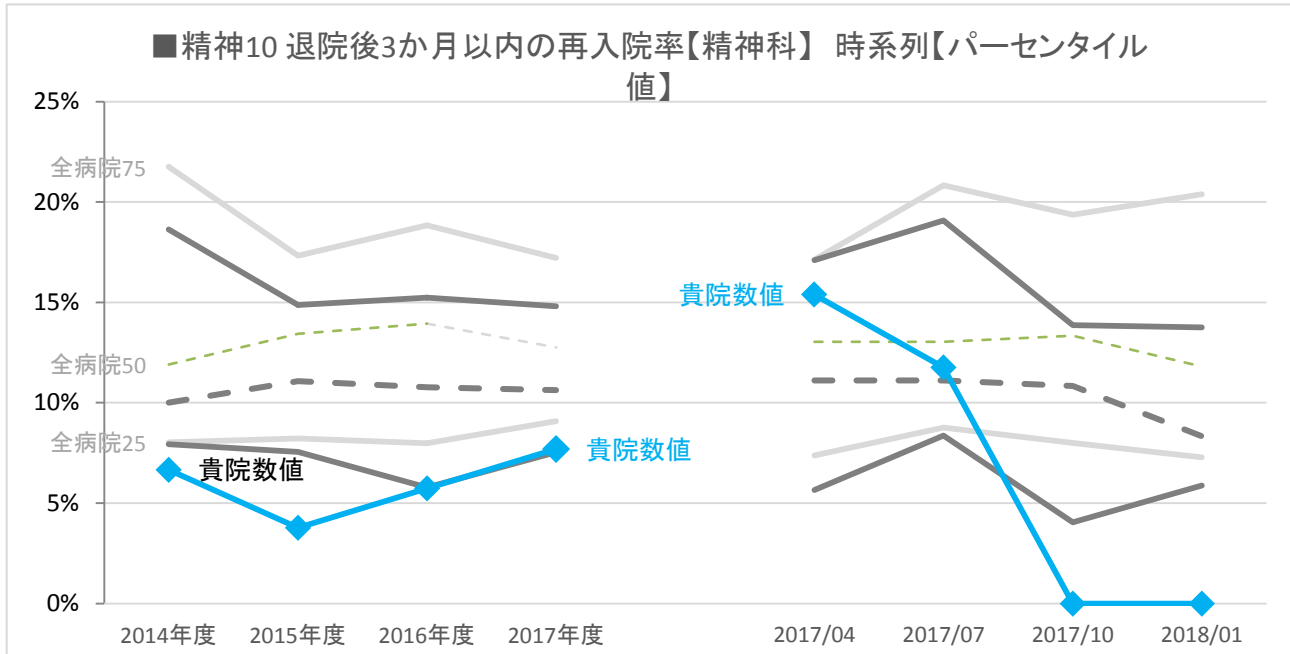




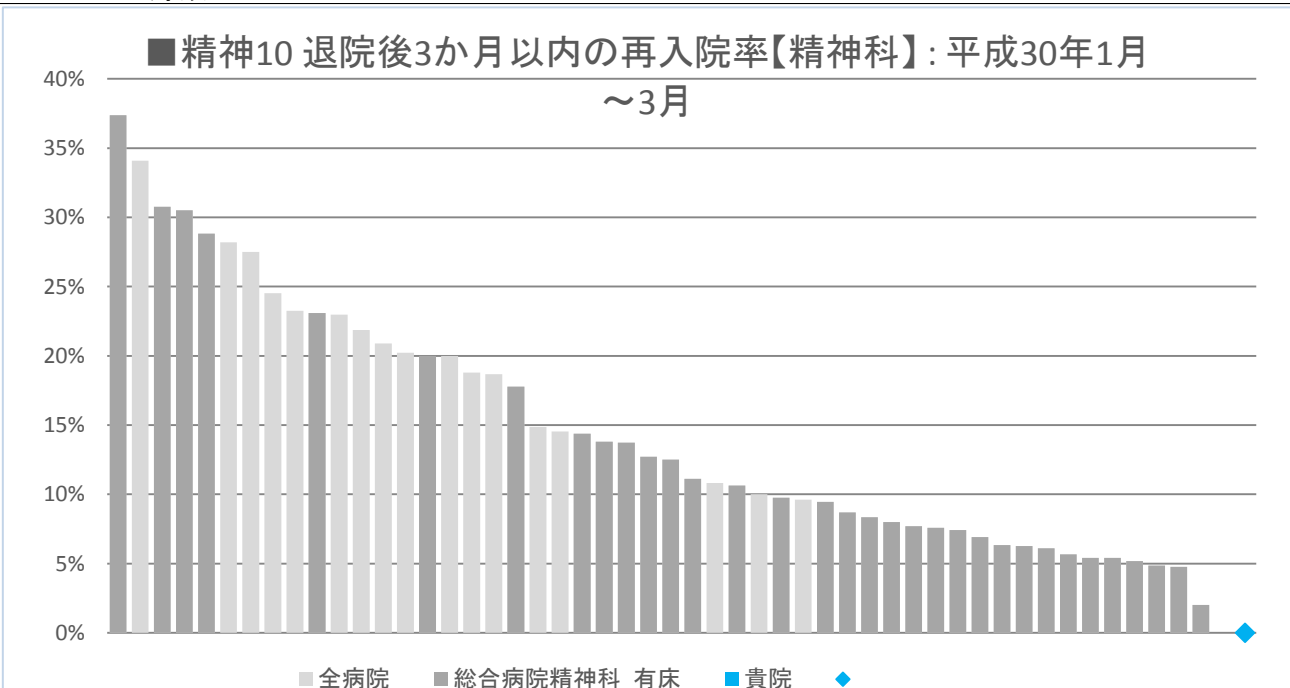


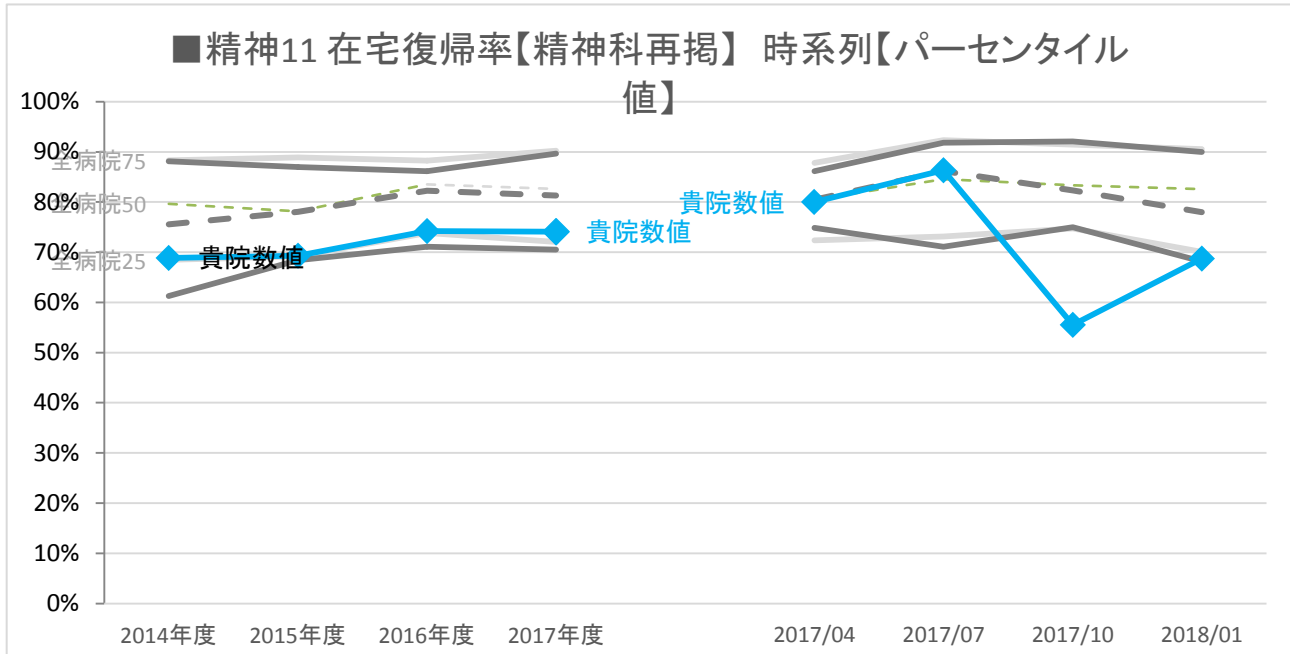
	年度別	2014年度 2015年度 2016年度 2017年度				四半期別			
		2014年度	2015年度	2016年度	2017年度	2017/04	2017/07	2017/10	2018/01
<b>貴院</b>	<b>数値</b>	<b>80.2%</b>	<b>80.4%</b>	<b>78.3%</b>	<b>69.1%</b>	<b>64.0%</b>	<b>77.3%</b>	<b>72.2%</b>	<b>62.5%</b>
全病院	25パーセンタイル	77.1%	72.6%	73.1%	71.9%	69.2%	73.9%	72.5%	69.6%
	50パーセンタイル	83.3%	78.8%	79.3%	78.7%	81.0%	78.9%	79.7%	78.8%
	75パーセンタイル	87.7%	86.8%	86.1%	86.3%	87.0%	87.5%	88.7%	86.9%
総合病院精神科_有床	25パーセンタイル	82.4%	73.3%	73.9%	70.6%	69.3%	67.0%	75.2%	64.8%
	50パーセンタイル	85.1%	80.4%	80.8%	82.0%	83.8%	82.7%	83.7%	81.6%
	75パーセンタイル	89.3%	88.4%	87.5%	87.6%	89.9%	90.6%	90.2%	87.1%
全病院	平均値	80.1%	78.0%	77.5%	77.2%	77.3%	76.9%	78.7%	75.1%
総合病院精神科_有床	平均値	83.4%	79.2%	78.9%	77.2%	77.8%	75.8%	80.5%	74.4%
全病院	登録数	41	55	57	58	59	59	57	52
総合病院精神科_有床	登録数	27	37	38	38	39	39	38	35



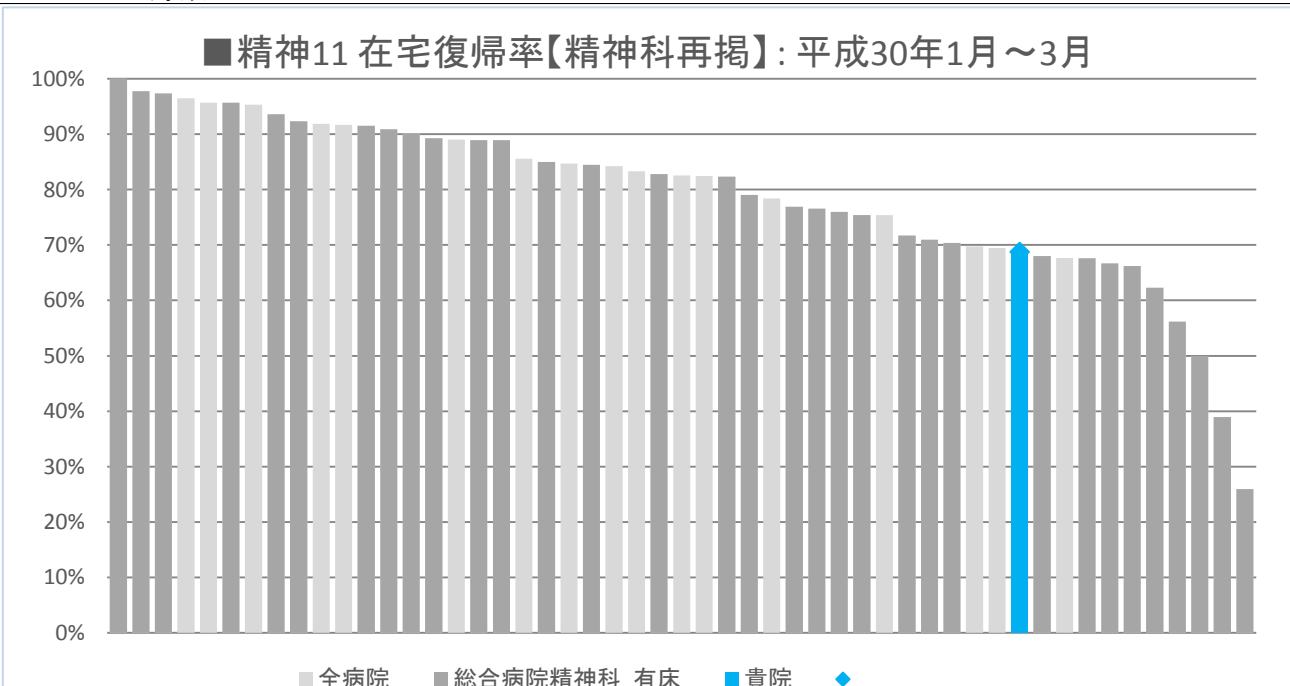


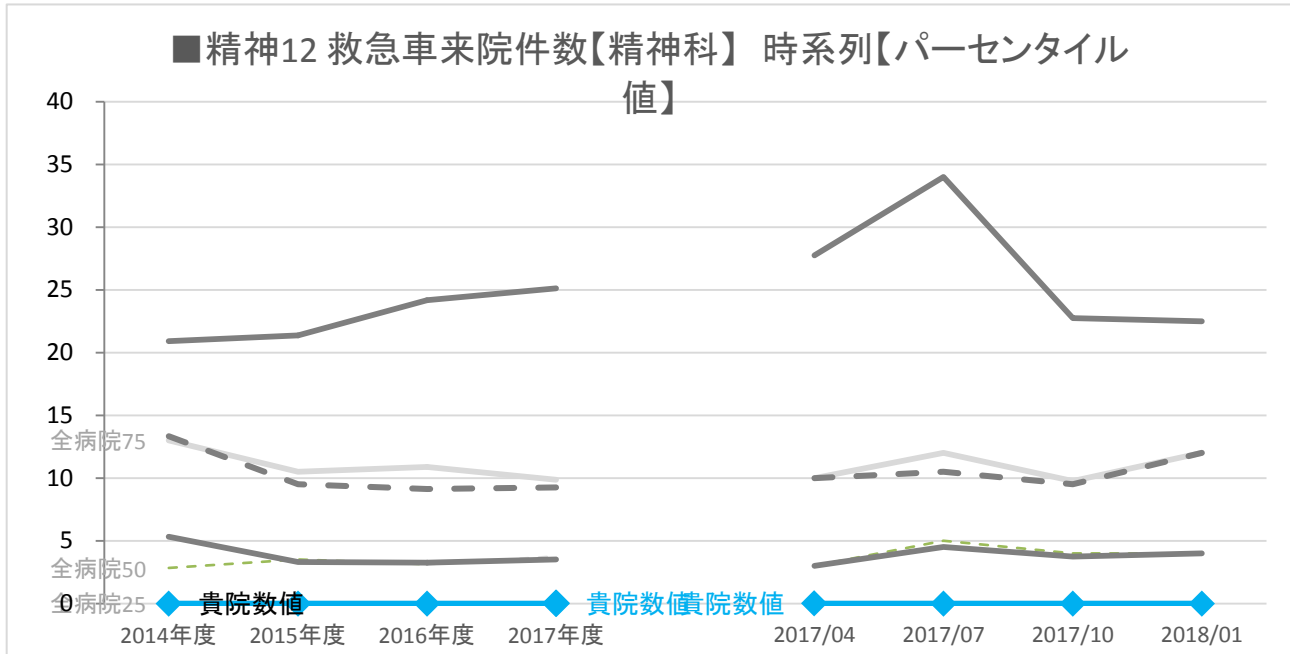
	年度別				四半期別				
	2014年度	2015年度	2016年度	2017年度	2017/04	2017/07	2017/10	2018/01	
<b>貴院</b>	<b>数値</b>	<b>6.7%</b>	<b>3.8%</b>	<b>5.7%</b>	<b>7.7%</b>	<b>15.4%</b>	<b>11.8%</b>	<b>0.0%</b>	<b>0.0%</b>
全病院	25パーセンタイル	8.0%	8.2%	8.0%	9.1%	7.4%	8.8%	8.0%	7.3%
	50パーセンタイル	11.9%	13.4%	13.9%	12.8%	13.0%	13.0%	13.3%	11.8%
	75パーセンタイル	21.8%	17.3%	18.8%	17.2%	17.1%	20.8%	19.4%	20.4%
総合病院精神科_有床	25パーセンタイル	7.9%	7.5%	5.8%	7.5%	5.7%	8.4%	4.0%	5.9%
	50パーセンタイル	10.0%	11.1%	10.8%	10.6%	11.1%	11.1%	10.8%	8.3%
	75パーセンタイル	18.6%	14.9%	15.2%	14.8%	17.1%	19.1%	13.9%	13.8%
全病院	平均値	14.4%	13.7%	14.0%	14.5%	14.4%	15.1%	14.2%	14.3%
総合病院精神科_有床	平均値	12.9%	12.2%	12.0%	12.7%	13.0%	13.9%	12.1%	11.5%
全病院	登録数	40	56	58	58	57	59	57	52
総合病院精神科_有床	登録数	27	37	39	38	37	39	38	35



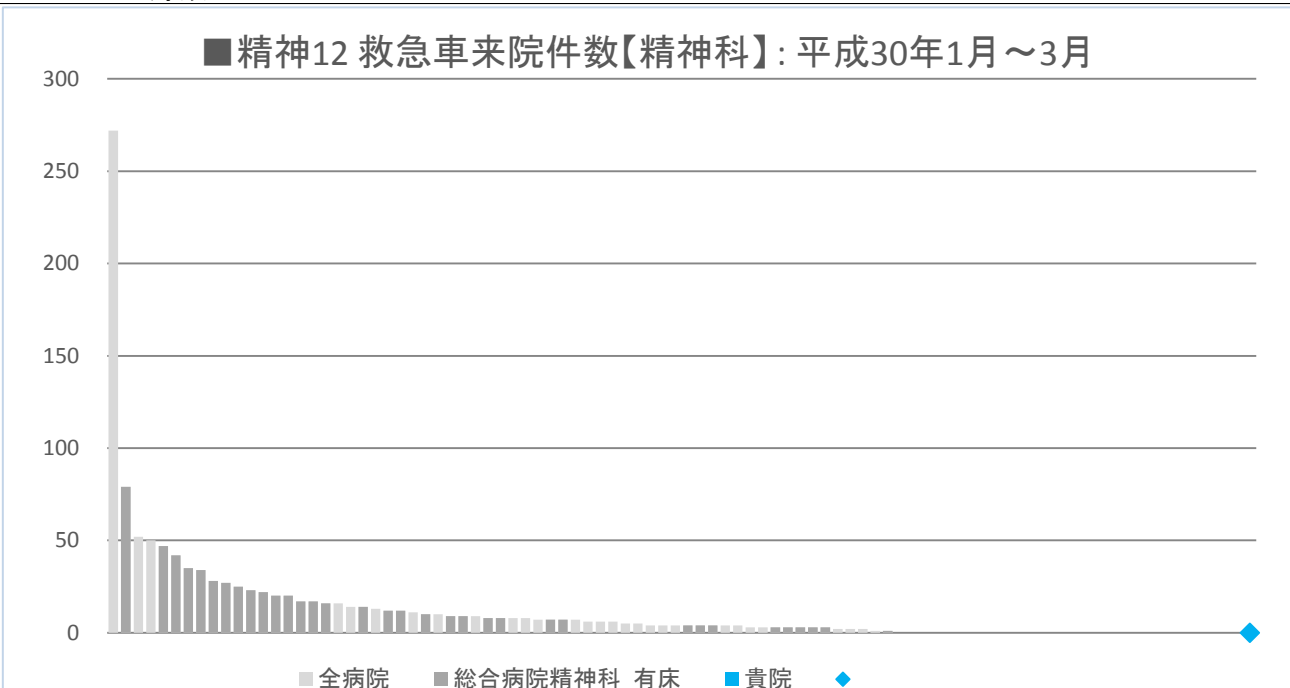


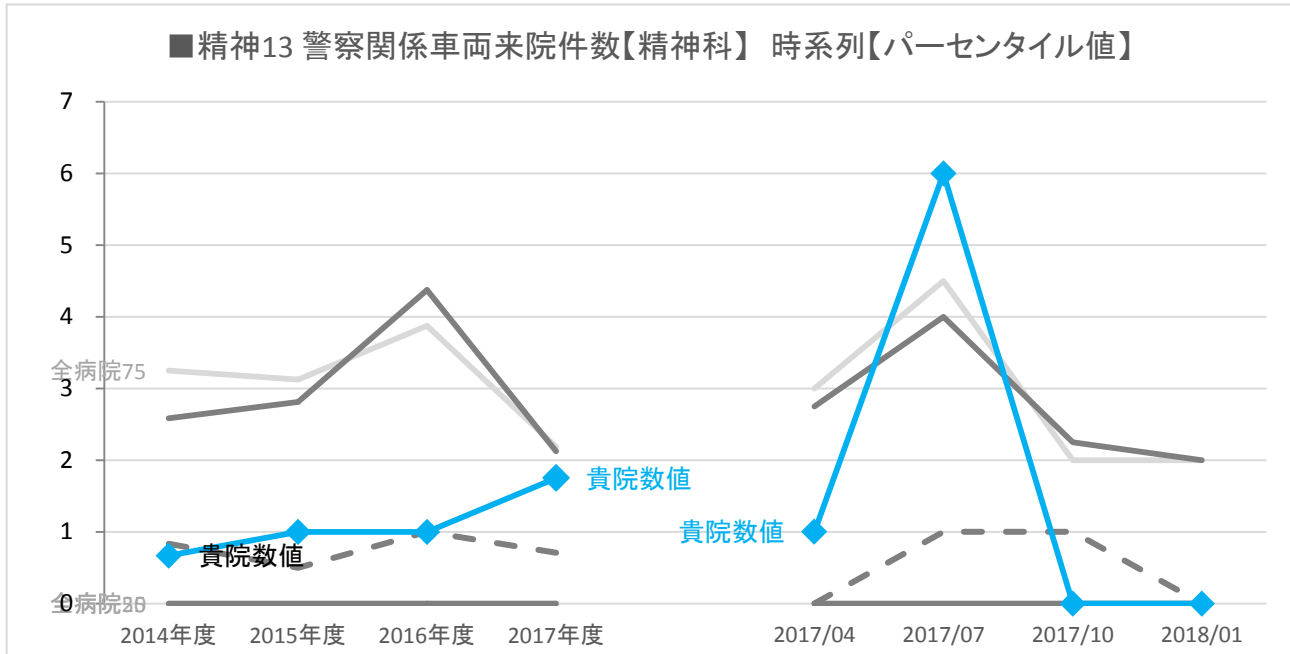
	年度別	年度別				四半期別			
		2014年度	2015年度	2016年度	2017年度	2017/04	2017/07	2017/10	2018/01
<b>貴院</b>	<b>数値</b>	<b>68.9%</b>	<b>69.3%</b>	<b>74.2%</b>	<b>74.1%</b>	<b>80.0%</b>	<b>86.4%</b>	<b>55.6%</b>	<b>68.8%</b>
全病院	25パーセンタイル	68.5%	69.2%	73.8%	72.0%	72.4%	73.2%	74.7%	70.1%
	50パーセンタイル	79.7%	78.1%	83.5%	82.6%	80.5%	84.6%	83.3%	82.6%
	75パーセンタイル	88.3%	88.9%	88.3%	90.2%	87.8%	92.3%	91.4%	90.6%
総合病院精神科_有床	25パーセンタイル	61.2%	68.4%	71.1%	70.5%	74.9%	71.1%	75.0%	68.2%
	50パーセンタイル	75.6%	78.0%	82.3%	81.3%	80.5%	86.2%	82.3%	78.0%
	75パーセンタイル	88.2%	87.0%	86.1%	89.6%	86.2%	91.8%	92.1%	90.0%
全病院	平均値	75.5%	75.4%	79.7%	79.8%	78.7%	81.1%	79.7%	79.3%
総合病院精神科_有床	平均値	73.6%	73.9%	77.6%	78.6%	77.7%	80.2%	79.1%	77.0%
全病院	登録数	41	57	55	58	58	58	57	51
総合病院精神科_有床	登録数	27	38	37	38	38	38	38	34





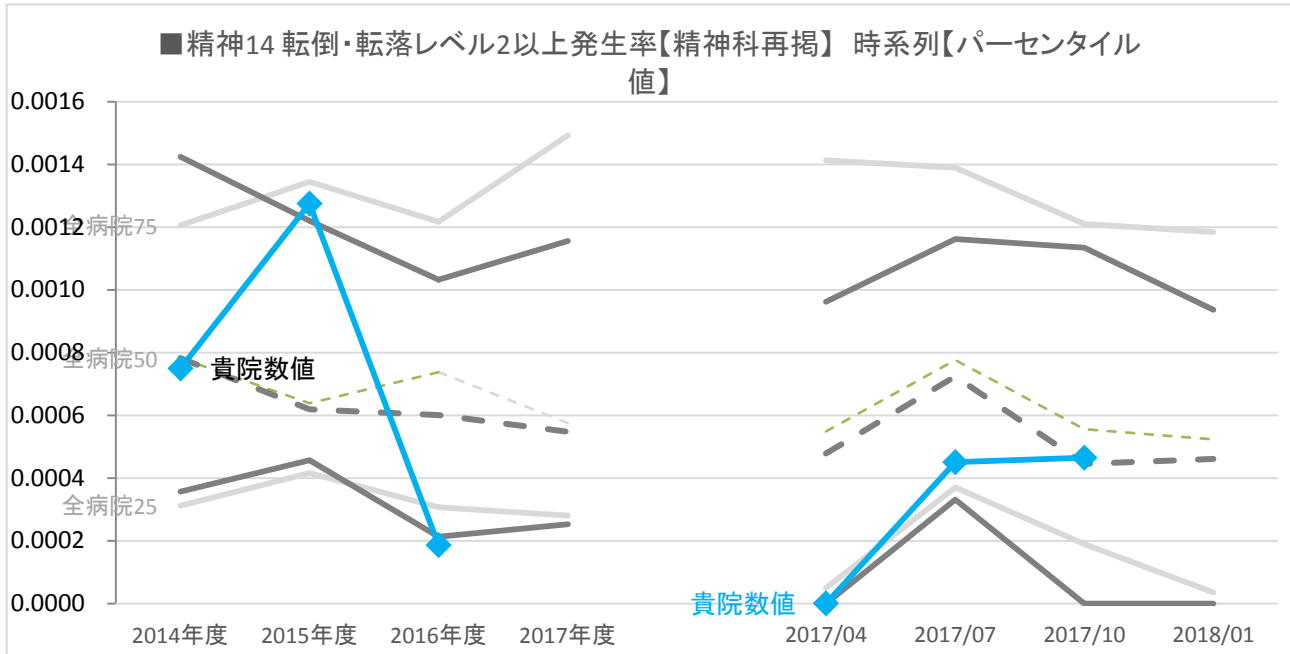
	年度別				四半期別			
	2014年度	2015年度	2016年度	2017年度	2017/04	2017/07	2017/10	2018/01
<b>貴院</b>	<b>数値</b>	<b>0.0</b>	<b>0.0</b>	<b>0.0</b>	<b>0</b>	<b>0</b>	<b>0</b>	<b>0</b>
全病院	25パーセンタイル	0.0	0.0	0.0	0.0	0.0	0.0	0.0
	50パーセンタイル	2.8	3.5	3.1	3.0	5.0	4.0	4.0
	75パーセンタイル	13.0	10.5	10.9	10.0	12.0	9.8	12.0
総合病院精神科_有床	25パーセンタイル	5.3	3.3	3.3	3.0	4.5	3.8	4.0
	50パーセンタイル	13.3	9.5	9.1	10.0	10.5	9.5	12.0
	75パーセンタイル	20.9	21.4	24.2	27.8	34.0	22.8	22.5
全病院	平均値	9.0	10.4	11.3	12.6	13.2	11.3	12.1
総合病院精神科_有床	平均値	16.4	14.4	15.4	17.7	18.5	14.9	16.5
全病院	登録数	76	107	110	101	100	98	92
総合病院精神科_有床	登録数	26	38	40	38	36	36	35



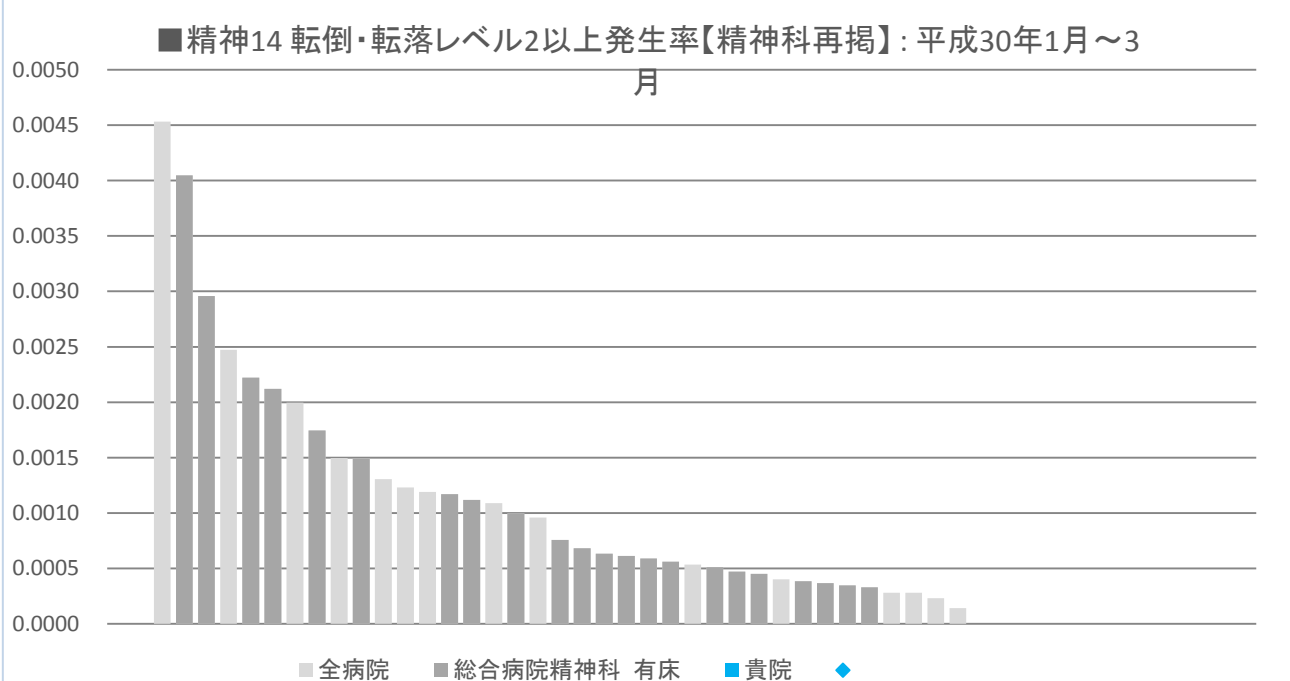


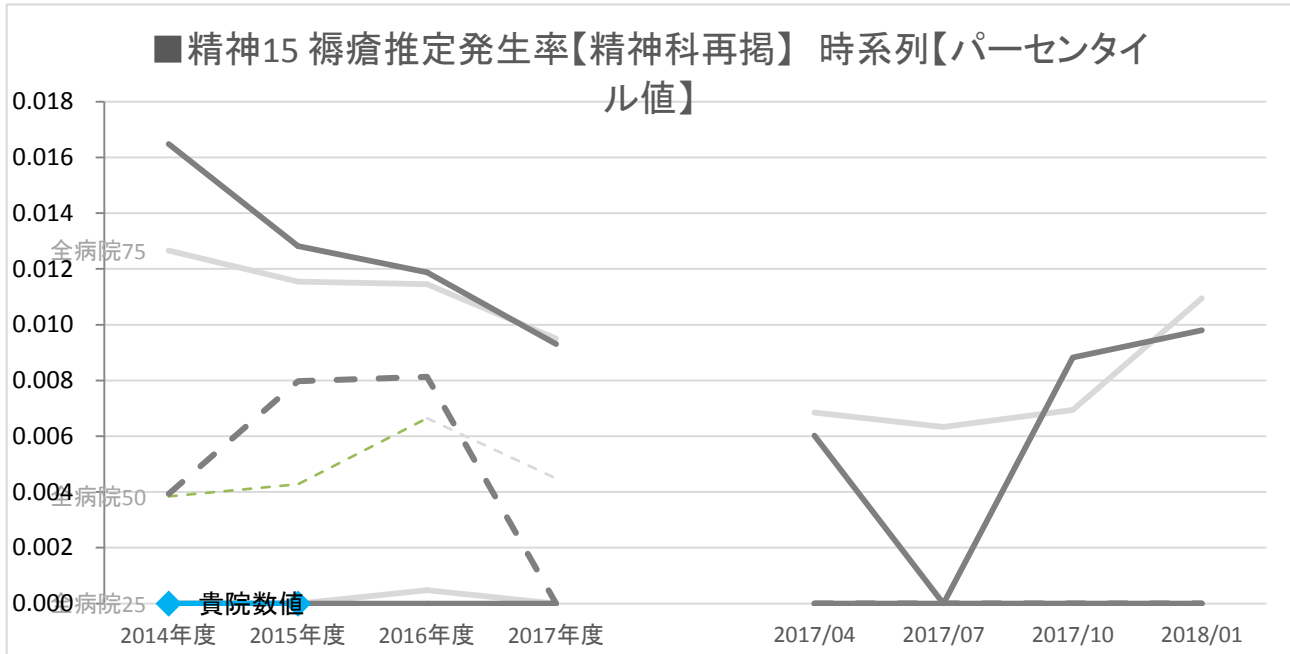
	年度別				四半期別			
	2014年度	2015年度	2016年度	2017年度	2017/04	2017/07	2017/10	2018/01
<b>貴院 数値</b>	<b>0.7</b>	<b>1.0</b>	<b>1.0</b>	<b>1.8</b>	<b>1</b>	<b>6</b>	<b>0</b>	<b>0</b>
全病院 25パーセンタイル	0.0	0.0	0.0	0.0	0.0	0.0	0.0	0.0
全病院 50パーセンタイル	0.0	0.0	0.0	0.0	0.0	0.0	0.0	0.0
全病院 75パーセンタイル	3.3	3.1	3.9	2.2	3.0	4.5	2.0	2.0
総合病院精神科_有床 25パーセンタイル	0.0	0.0	0.0	0.0	0.0	0.0	0.0	0.0
総合病院精神科_有床 50パーセンタイル	0.8	0.5	1.0	0.7	0.0	1.0	1.0	0.0
総合病院精神科_有床 75パーセンタイル	2.6	2.8	4.4	2.1	2.8	4.0	2.3	2.0
全病院 平均値	4.6	5.3	4.9	5.4	5.7	6.1	5.4	6.3
総合病院精神科_有床 平均値	2.2	2.0	2.5	2.1	2.2	2.7	2.1	2.2
全病院 登録数	76	107	107	106	101	99	97	89
総合病院精神科_有床 登録数	26	38	39	38	38	37	36	33



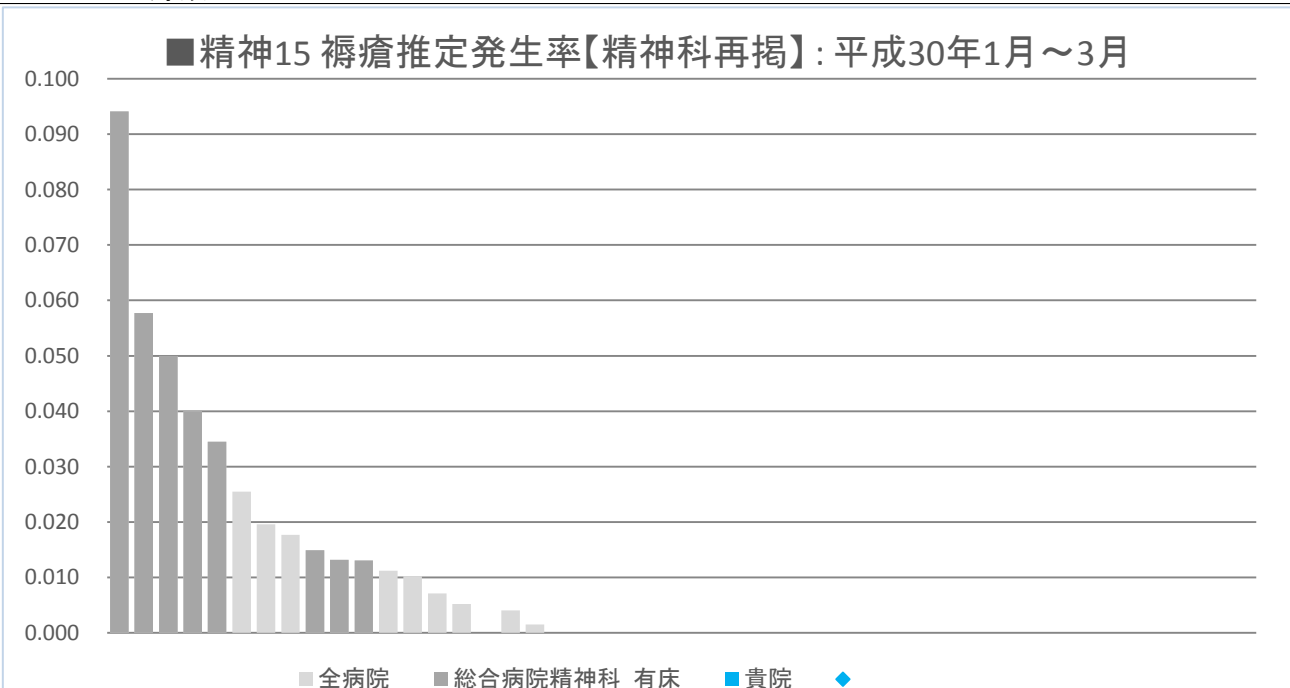


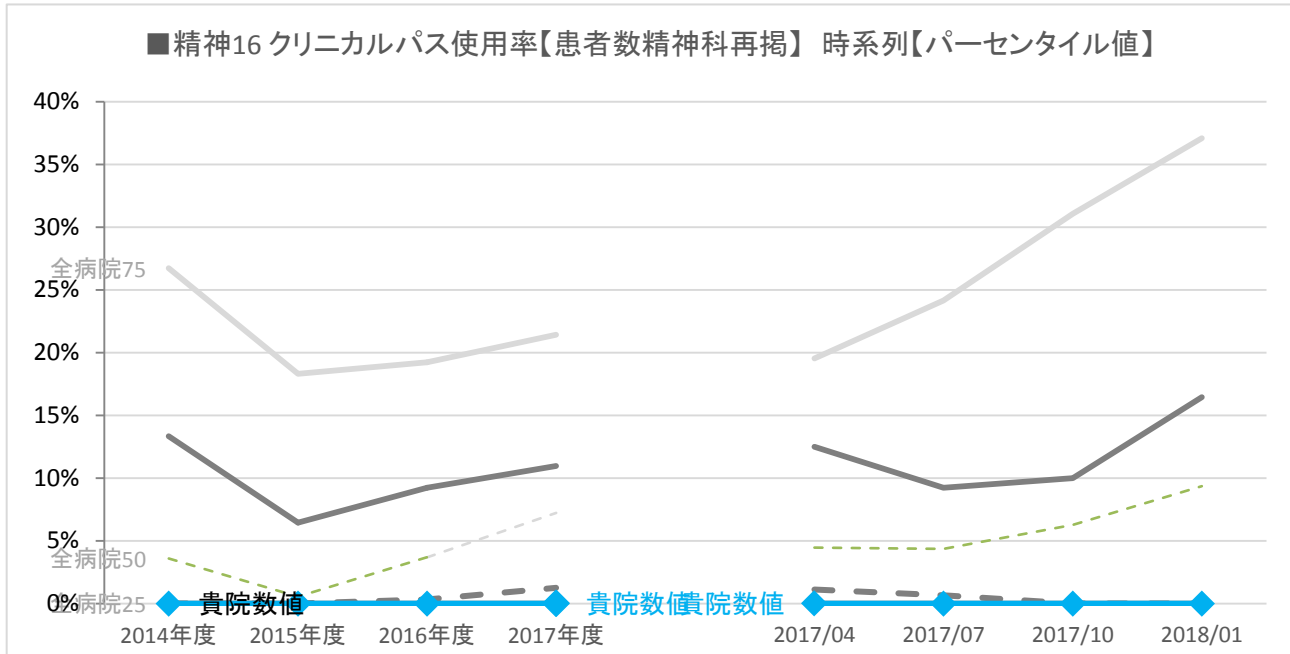
	年度別				四半期別			
	2014年度	2015年度	2016年度	2017年度	2017/04	2017/07	2017/10	2018/01
<b>貴院</b>	<b>0.00075</b>	<b>0.00127</b>	<b>0.00019</b>	<b>&lt;なし&gt;</b>	<b>0.00000</b>	<b>0.00045</b>	<b>0.00047</b>	<b>&lt;なし&gt;</b>
全病院	0.00031	0.00042	0.00031	0.00028	0.00005	0.00037	0.00019	0.00004
25パーセンタイル	0.00078	0.00064	0.00074	0.00058	0.00055	0.00078	0.00056	0.00052
50パーセンタイル	0.00121	0.00135	0.00122	0.00149	0.00141	0.00139	0.00121	0.00118
75パーセンタイル	0.00036	0.00046	0.00021	0.00025	0.00000	0.00033	0.00000	0.00000
総合病院精神科_有床	0.00078	0.00062	0.00060	0.00055	0.00048	0.00072	0.00045	0.00046
25パーセンタイル	0.00142	0.00122	0.00103	0.00116	0.00096	0.00116	0.00113	0.00094
50パーセンタイル	0.00101	0.00107	0.00098	0.00099	0.00098	0.00110	0.00116	0.00085
全病院 平均値	0.00105	0.00103	0.00091	0.00092	0.00082	0.00103	0.00121	0.00072
総合病院精神科_有床 平均値	41	56	57	57	59	59	58	50
全病院 登録数	27	37	38	38	39	39	39	34
総合病院精神科_有床 登録数								



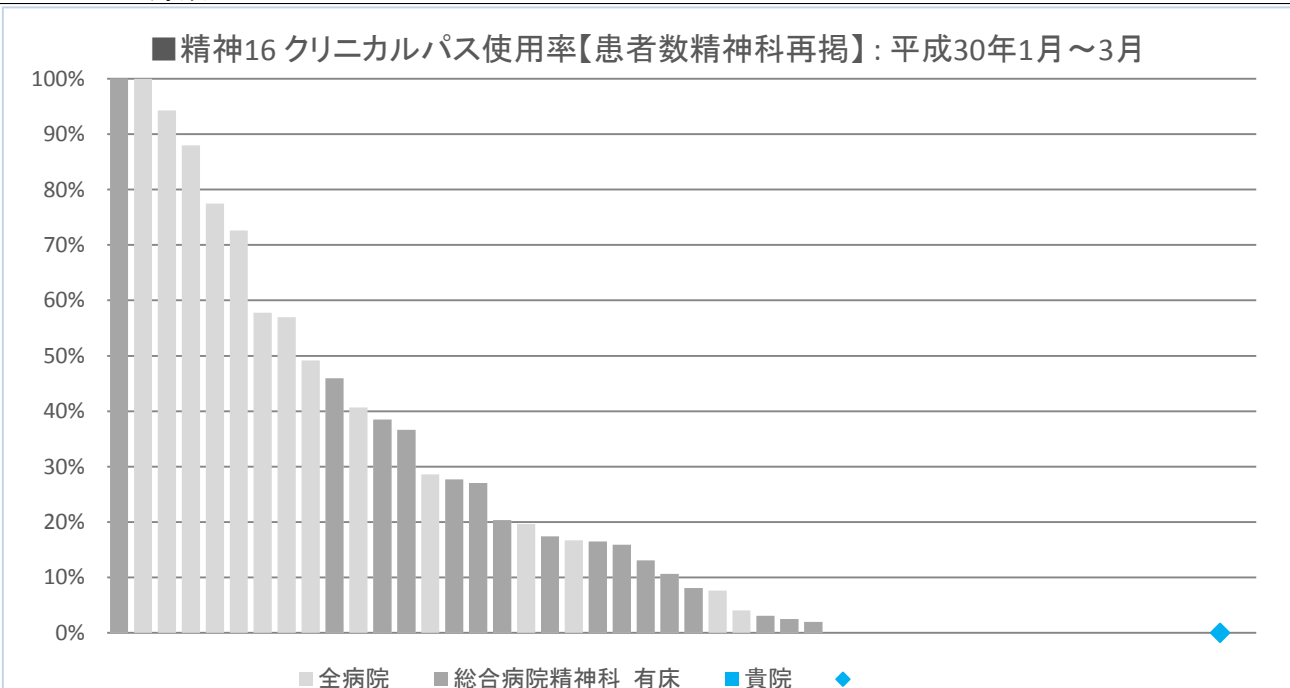


		年度別				四半期別			
		2014年度	2015年度	2016年度	2017年度	2017/04	2017/07	2017/10	2018/01
<b>貴院</b>	<b>数値</b>	<b>0.000</b>	<b>0.000</b>	<b>&lt;なし&gt;</b>	<b>&lt;なし&gt;</b>	<b>&lt;なし&gt;</b>	<b>&lt;なし&gt;</b>	<b>&lt;なし&gt;</b>	<b>&lt;なし&gt;</b>
全病院	25パーセンタイル	0.000	0.000	0.000	0.000	0.000	0.000	0.000	0.000
	50パーセンタイル	0.004	0.004	0.007	0.004	0.000	0.000	0.000	0.000
	75パーセンタイル	0.013	0.012	0.011	0.010	0.007	0.006	0.007	0.011
総合病院精神科_有床	25パーセンタイル	0.000	0.000	0.000	0.000	0.000	0.000	0.000	0.000
	50パーセンタイル	0.004	0.008	0.008	0.000	0.000	0.000	0.000	0.000
	75パーセンタイル	0.016	0.013	0.012	0.009	0.006	0.000	0.009	0.010
全病院	平均値	0.009	0.009	0.011	0.008	0.009	0.006	0.007	0.009
総合病院精神科_有床	平均値	0.010	0.011	0.013	0.009	0.011	0.006	0.008	0.011
全病院	登録数	39	55	54	55	55	56	53	46
総合病院精神科_有床	登録数	26	36	35	35	35	36	34	30

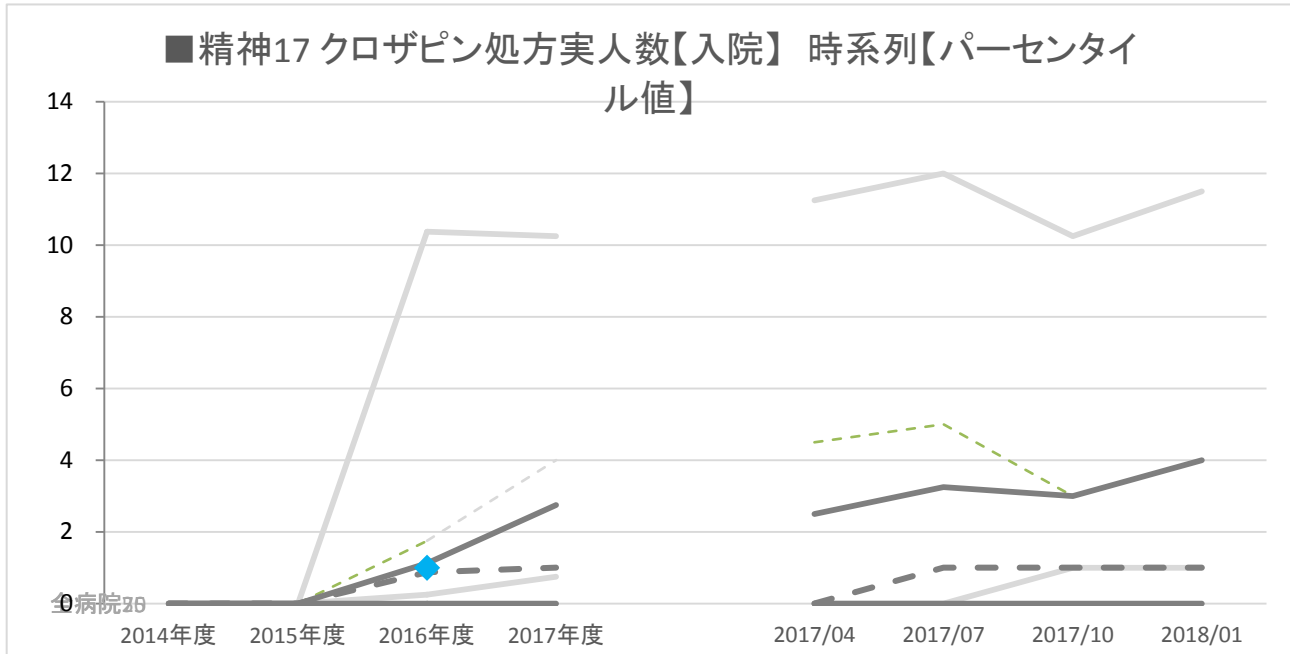




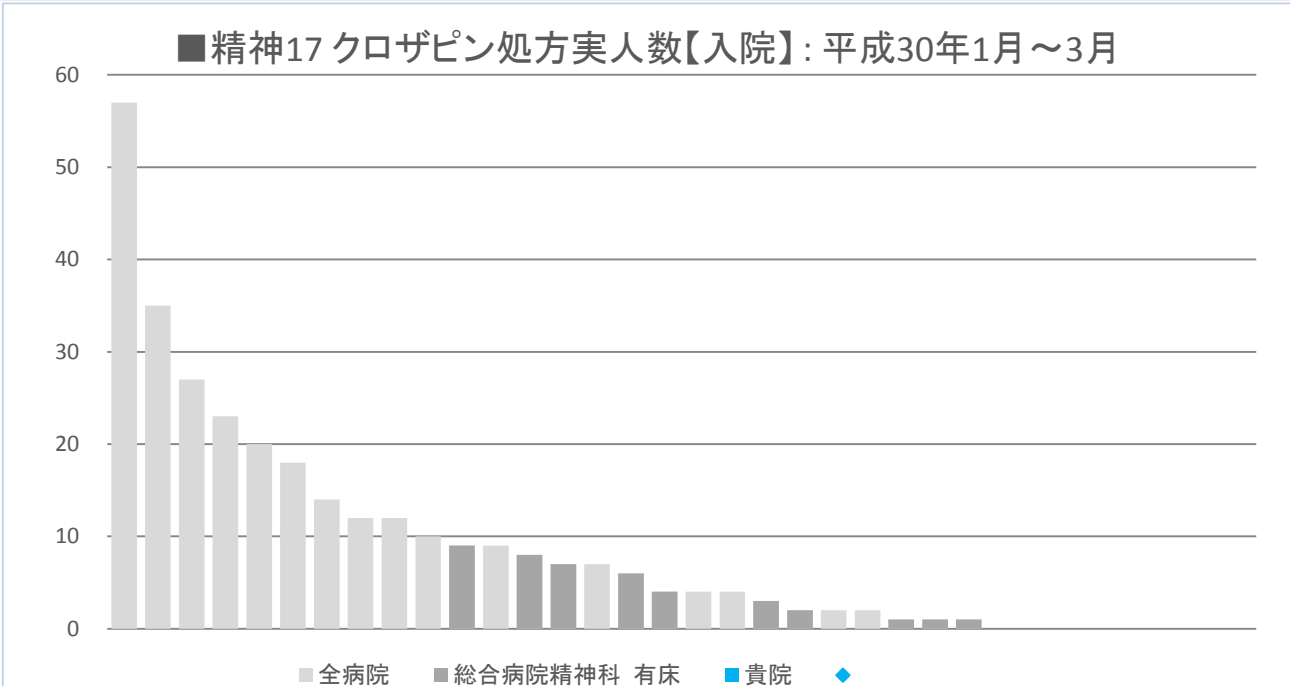
	年度別				四半期別			
	2014年度	2015年度	2016年度	2017年度	2017/04	2017/07	2017/10	2018/01
<b>貴院</b>	<b>数値</b>	<b>0.0%</b>	<b>0.0%</b>	<b>0.0%</b>	<b>0.0%</b>	<b>0.0%</b>	<b>0.0%</b>	<b>0.0%</b>
全病院	25パーセンタイル	0.0%	0.0%	0.0%	0.0%	0.0%	0.0%	0.0%
	50パーセンタイル	3.6%	0.5%	3.7%	7.2%	4.4%	4.3%	6.3%
	75パーセンタイル	26.7%	18.3%	19.2%	21.4%	19.5%	24.2%	31.1%
総合病院精神科_有床	25パーセンタイル	0.0%	0.0%	0.0%	0.0%	0.0%	0.0%	0.0%
	50パーセンタイル	0.0%	0.0%	0.3%	1.2%	1.1%	0.7%	0.0%
	75パーセンタイル	13.3%	6.4%	9.2%	11.0%	12.5%	9.2%	10.0%
全病院	平均値	18.8%	16.3%	17.0%	19.3%	18.8%	19.5%	20.2%
総合病院精神科_有床	平均値	11.7%	9.1%	6.7%	9.3%	8.6%	8.8%	10.3%
全病院	登録数	40	53	55	56	55	54	54
総合病院精神科_有床	登録数	26	36	38	38	37	37	37

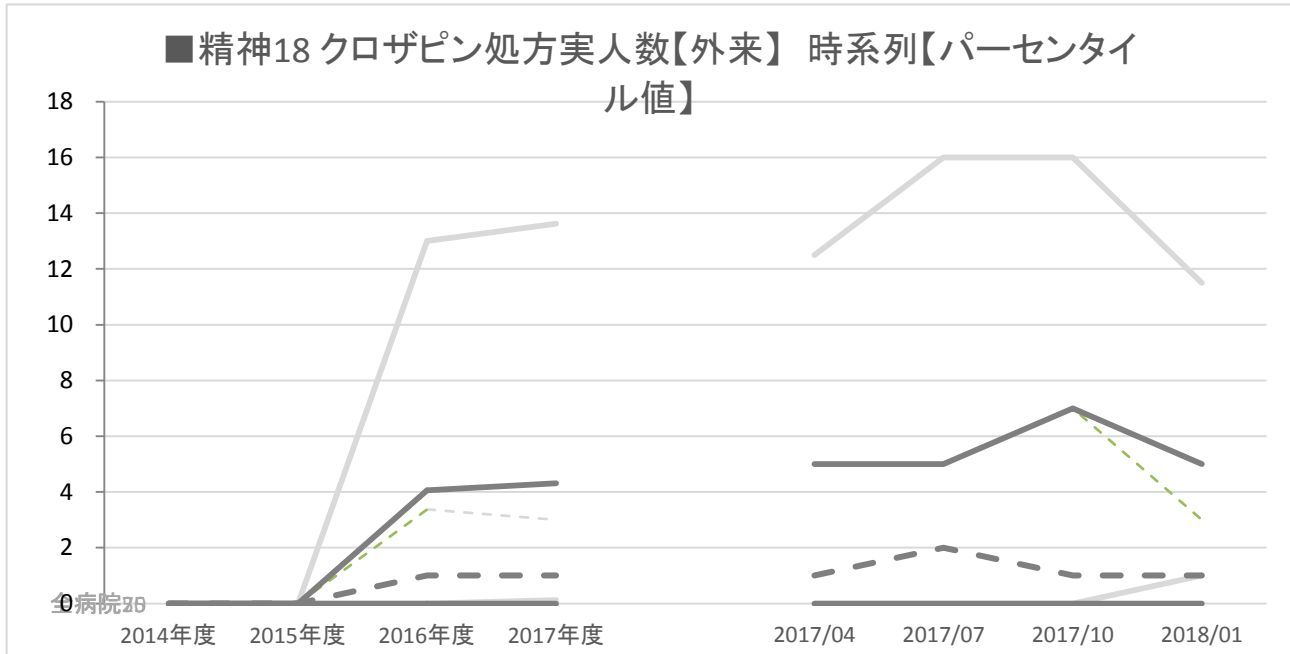




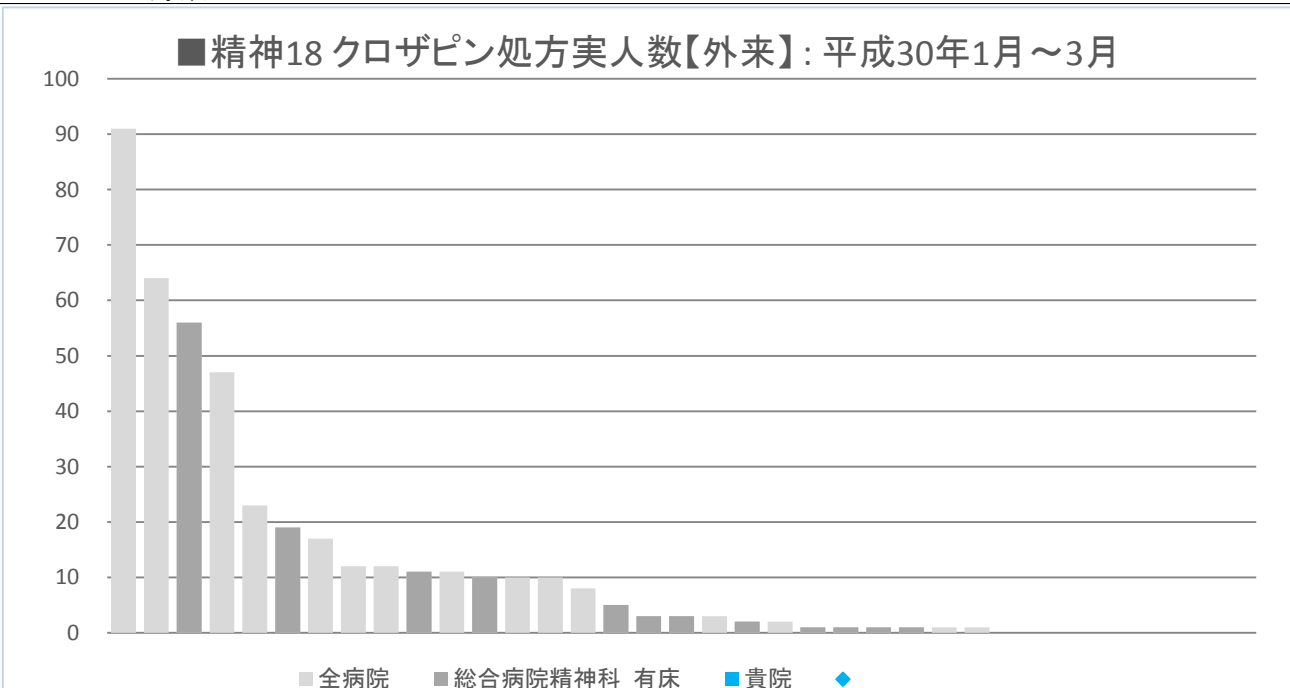


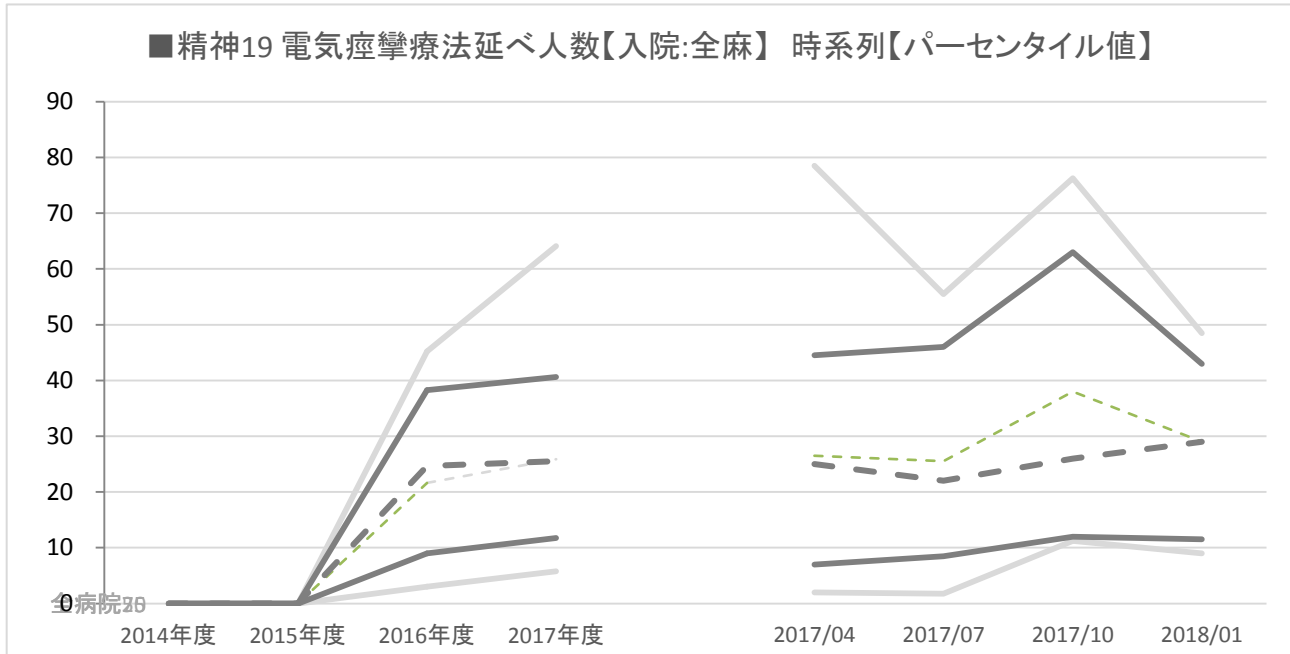
	年度別				四半期別			
	2014年度	2015年度	2016年度	2017年度	2017/04	2017/07	2017/10	2018/01
<b>貴院</b>	数値	<なし>	<なし>	1.0	<なし>	<なし>	<なし>	<なし>
全病院	25パーセンタイル			0.3	0.8	0.0	0.0	1.0
	50パーセンタイル			1.8	4.0	4.5	5.0	3.0
	75パーセンタイル			10.4	10.3	11.3	12.0	10.3
総合病院精神科_有床	25パーセンタイル			0.0	0.0	0.0	0.0	0.0
	50パーセンタイル			0.9	1.0	0.0	1.0	1.0
	75パーセンタイル			1.1	2.8	2.5	3.3	3.0
全病院	平均値			6.5	7.8	8.5	7.8	7.8
総合病院精神科_有床	平均値			1.3	2.0	2.1	2.3	2.2
全病院	登録数			43	43	40	39	40
総合病院精神科_有床	登録数			24	23	20	20	21



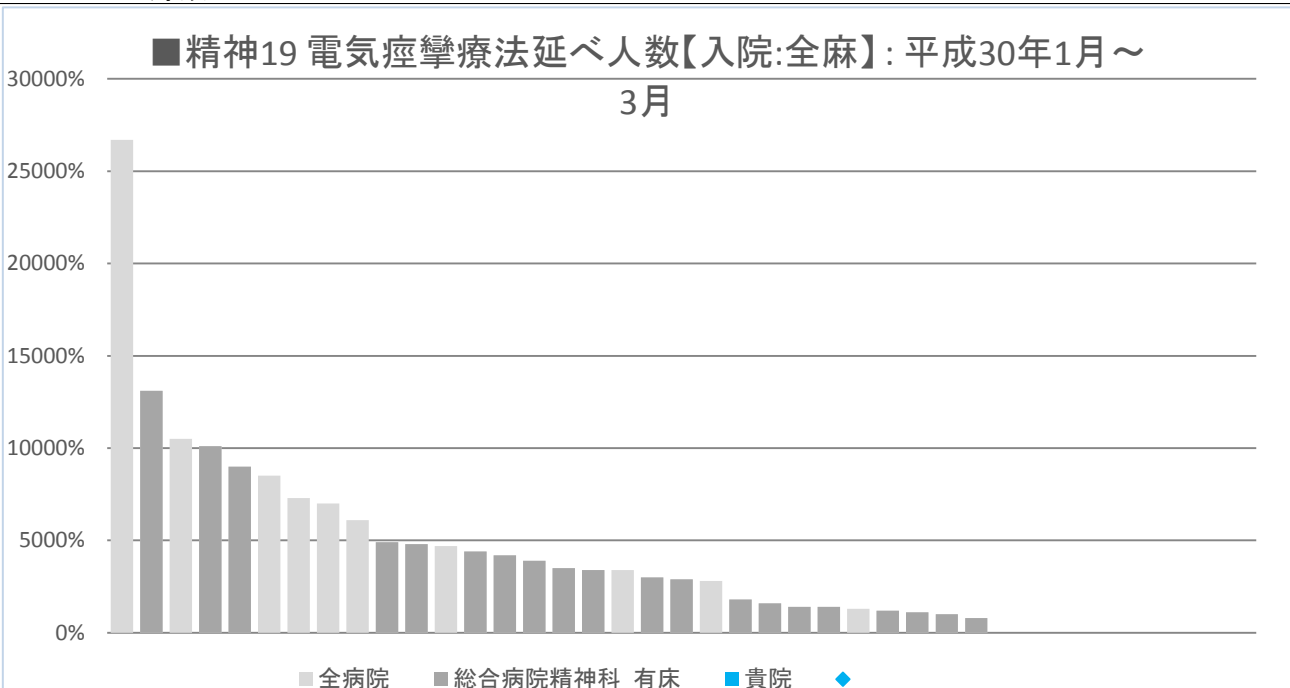


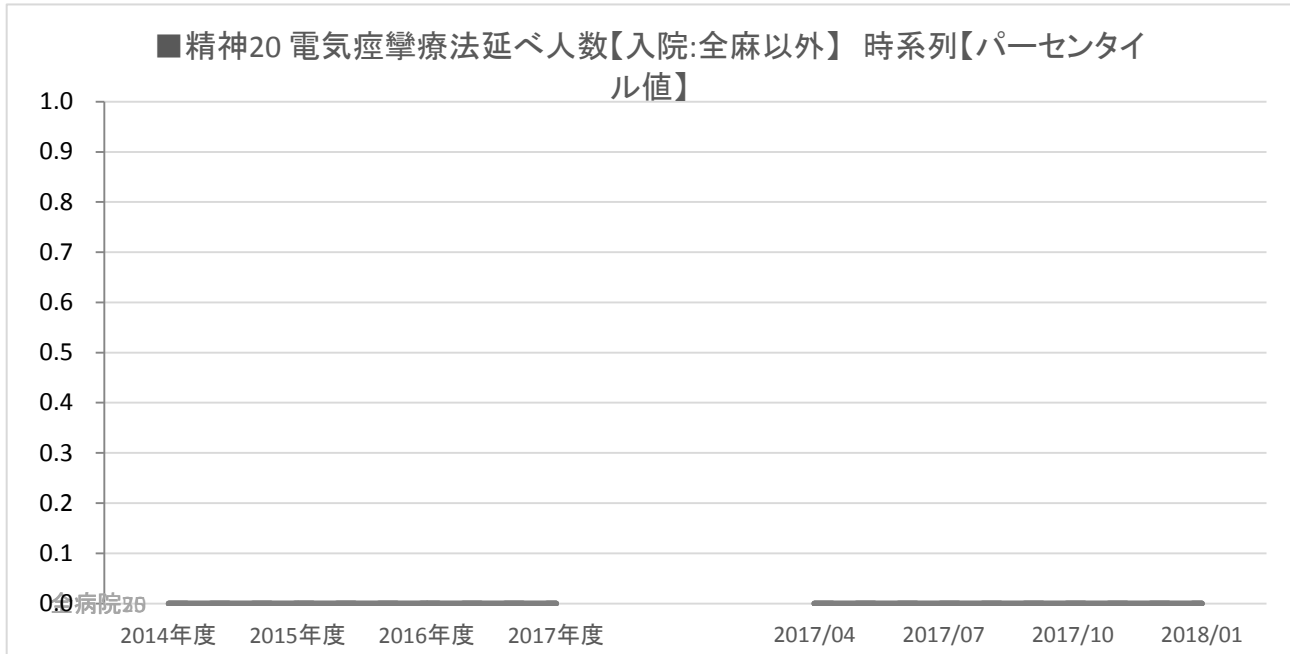
	年度別				四半期別			
	2014年度	2015年度	2016年度	2017年度	2017/04	2017/07	2017/10	2018/01
<b>貴院</b>	数値 <なし>				数値 <なし>			
全病院	25パーセンタイル		0.0	0.1	0.0	0.0	0.0	1.0
	50パーセンタイル		3.4	3.0	5.0	5.0	7.0	3.0
	75パーセンタイル		13.0	13.6	12.5	16.0	16.0	11.5
総合病院精神科_有床	25パーセンタイル		0.0	0.0	0.0	0.0	0.0	0.0
	50パーセンタイル		1.0	1.0	1.0	2.0	1.0	1.0
	75パーセンタイル		4.1	4.3	5.0	5.0	7.0	5.0
全病院	平均値		9.7	10.7	11.1	11.8	12.3	12.1
総合病院精神科_有床	平均値		4.8	5.1	5.7	6.2	6.6	6.6
全病院	登録数		40	43	39	37	37	35
総合病院精神科_有床	登録数		20	22	18	17	17	17



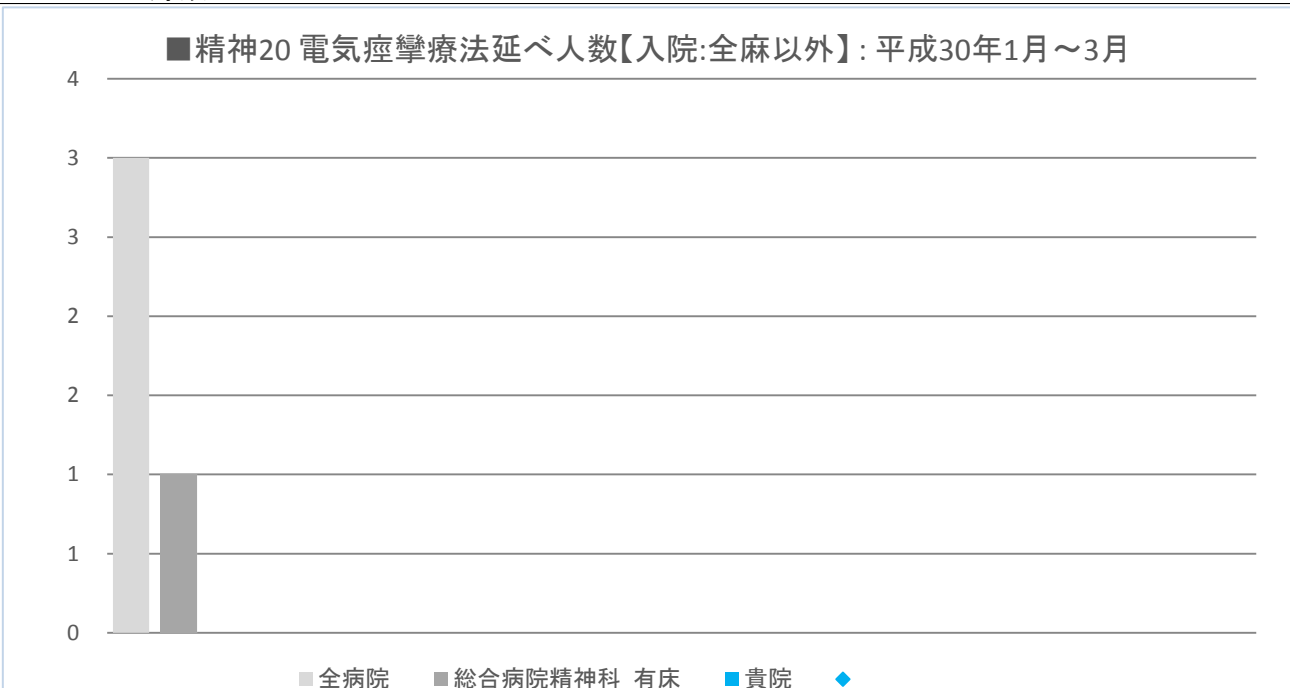


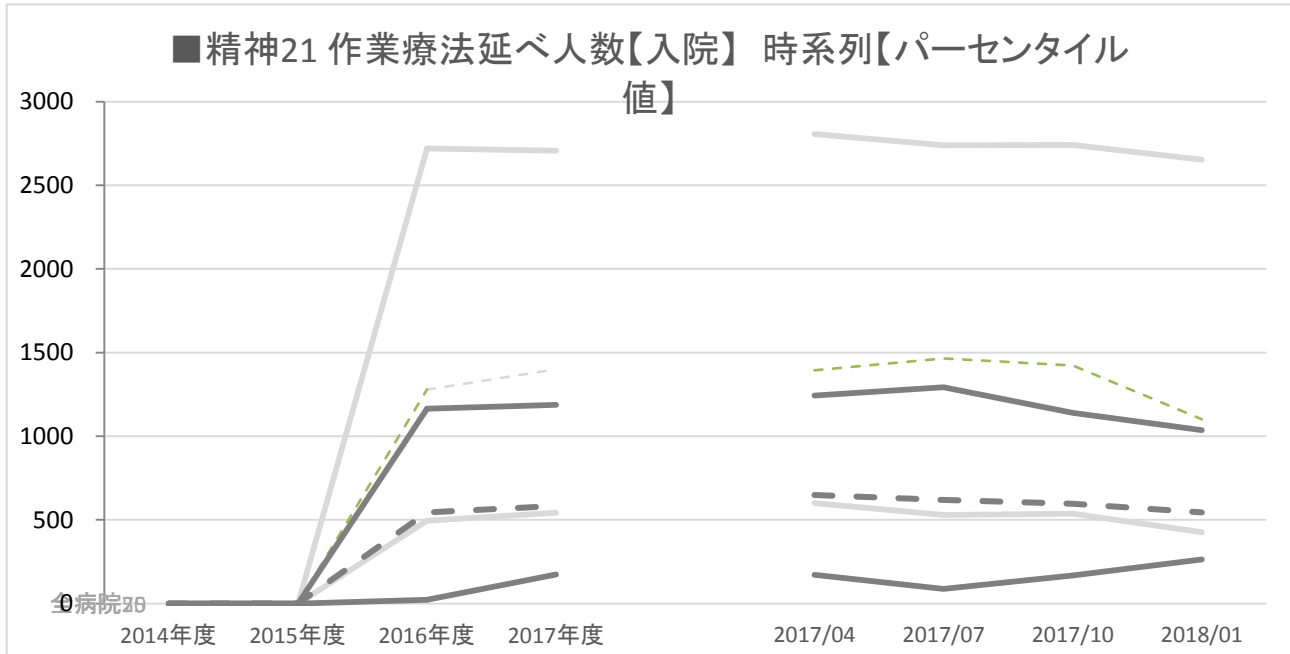
	年度別				四半期別			
	2014年度	2015年度	2016年度	2017年度	2017/04	2017/07	2017/10	2018/01
<b>貴院</b>	数値	<なし>	<なし>	<なし>	<なし>	<なし>	<なし>	<なし>
全病院	25パーセンタイル			3.0	2.0	1.8	11.3	9.0
	50パーセンタイル			21.6	26.5	25.5	38.0	29.0
	75パーセンタイル			45.2	78.5	55.5	76.3	48.5
総合病院精神科_有床	25パーセンタイル			9.0	7.0	8.5	12.0	11.5
	50パーセンタイル			24.7	25.0	22.0	26.0	29.0
	75パーセンタイル			38.3	44.5	46.0	63.0	43.0
全病院	平均値			41.0	46.5	45.7	50.2	39.9
総合病院精神科_有床	平均値			33.5	35.9	35.1	40.5	33.7
全病院	登録数			48	46	46	44	39
総合病院精神科_有床	登録数			29	27	27	26	23



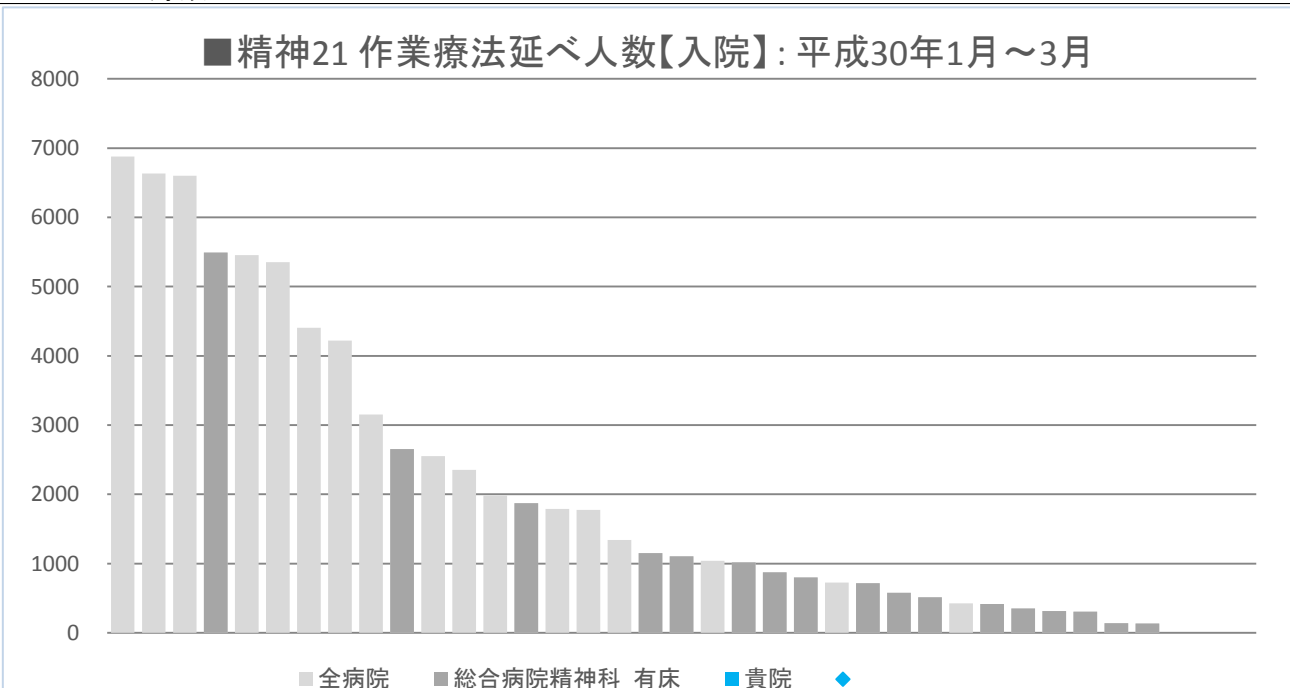


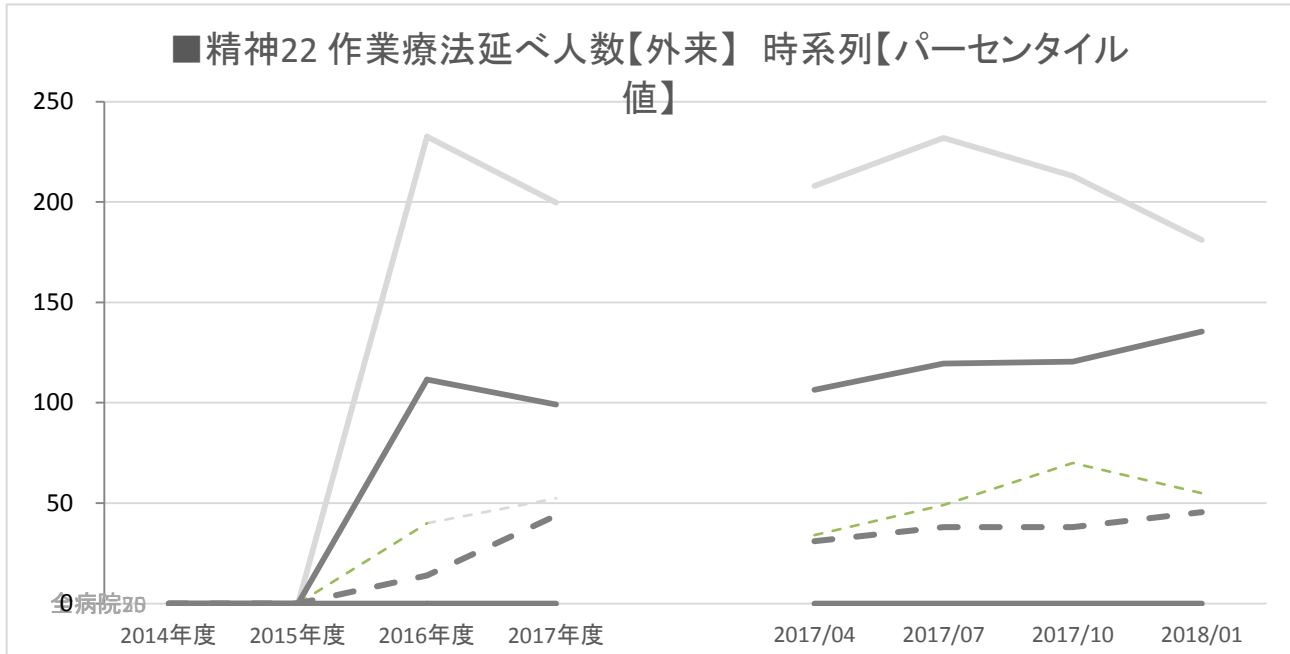
	年度別	年度別				四半期別			
		2014年度	2015年度	2016年度	2017年度	2017/04	2017/07	2017/10	2018/01
<b>貴院</b>	<b>数値</b>	<なし>	<なし>	<なし>	<なし>	<なし>	<なし>	<なし>	<なし>
全病院	25パーセンタイル			0.0	0.0	0.0	0.0	0.0	0.0
	50パーセンタイル			0.0	0.0	0.0	0.0	0.0	0.0
	75パーセンタイル			0.0	0.0	0.0	0.0	0.0	0.0
総合病院精神科_有床	25パーセンタイル			0.0	0.0	0.0	0.0	0.0	0.0
	50パーセンタイル			0.0	0.0	0.0	0.0	0.0	0.0
	75パーセンタイル			0.0	0.0	0.0	0.0	0.0	0.0
全病院	平均値			0.7	0.9	1.0	0.7	1.5	0.2
総合病院精神科_有床	平均値			0.5	1.2	2.1	1.1	1.3	0.1
全病院	登録数			37	31	31	30	28	24
総合病院精神科_有床	登録数			18	14	14	13	12	10





	年度別				四半期別			
	2014年度	2015年度	2016年度	2017年度	2017/04	2017/07	2017/10	2018/01
<b>貴院</b>	数値	<なし>	<なし>	<なし>	<なし>	<なし>	<なし>	<なし>
全病院	25パーセントイル		494.0	543.2	601.0	529.0	537.0	425.0
	50パーセントイル		1278.8	1400.1	1394.5	1465.0	1423.5	1102.0
	75パーセントイル		2719.6	2706.5	2806.3	2739.0	2742.0	2653.0
総合病院精神科_有床	25パーセントイル		22.5	173.5	170.5	87.0	167.0	263.3
	50パーセントイル		543.8	582.9	648.5	619.0	596.0	545.5
	75パーセントイル		1164.4	1188.3	1243.5	1292.0	1139.0	1036.8
全病院	平均値		2054.4	2157.9	2180.6	2188.7	2276.3	2029.4
総合病院精神科_有床	平均値		876.6	1073.7	1053.3	1011.8	1350.3	920.9
全病院	登録数		43	42	42	41	40	37
総合病院精神科_有床	登録数		24	22	22	21	21	20





	年度別				四半期別			
	2014年度	2015年度	2016年度	2017年度	2017/04	2017/07	2017/10	2018/01
<b>貴院</b>	数値	<なし>	<なし>	<なし>	<なし>	<なし>	<なし>	<なし>
全病院	25パーセントイル		0.0	0.0	0.0	0.0	0.0	0.0
	50パーセントイル		40.0	52.4	34.0	49.0	70.0	55.0
	75パーセントイル		232.6	199.8	208.0	232.0	213.0	181.0
総合病院精神科_有床	25パーセントイル		0.0	0.0	0.0	0.0	0.0	0.0
	50パーセントイル		14.0	43.8	31.0	38.0	38.0	45.5
	75パーセントイル		111.6	99.1	106.5	119.5	120.5	135.5
全病院	平均値		162.8	187.5	180.9	201.5	201.8	163.4
総合病院精神科_有床	平均値		77.7	108.0	110.6	109.5	110.7	108.4
全病院	登録数		38	36	35	35	35	32
総合病院精神科_有床	登録数		20	15	15	15	15	14

