

(八戸市民病院をご利用の皆様へ)

病気の治療をしながら、働きたいという方へ

八戸市立市民病院とハローワーク八戸が連携して

あなたの治療と就職を応援します

例えば

- ◆ 定期的な通院の必要はあるけど、ぜひ働きたい。
 - ◆ 今の自分の病状、体力にあった仕事を見つけたい。
 - ◆ 通院のための休日を取得しやすい企業の情報を知りたい。
 - ◆ しばらくぶりに就職することへの不安を解消したい。
 - ◆ 就職活動で、企業に病気のことを伝えるべきか迷っている。
 - ◆ 就職に際して、どんなスキルが必要か知りたい。etc.
- …治療と就職で悩んでいる方

病院の専門スタッフとハローワークの就職支援ナビゲーターが病状や通院状況を考慮した就職について綿密にサポートしていきます

相談日時：

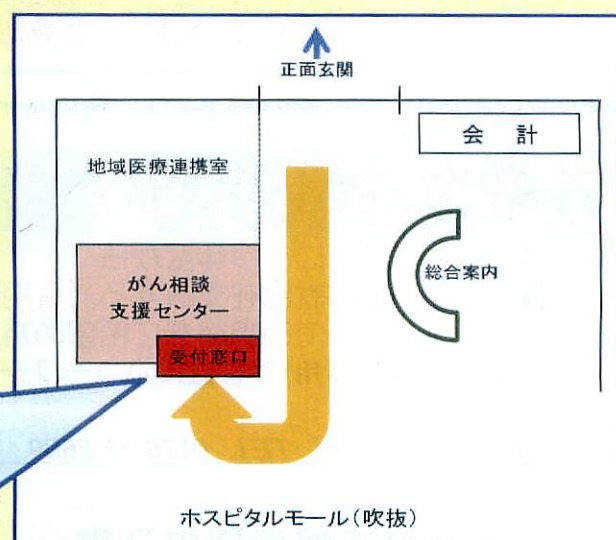
- 毎週水曜日 ① 13:30～14:20
② 14:30～15:20 (※予約制)

場 所：

八戸市立市民病院
がん相談支援センター

ご予約・お問合せは
がん相談支援センター
受付窓口へ

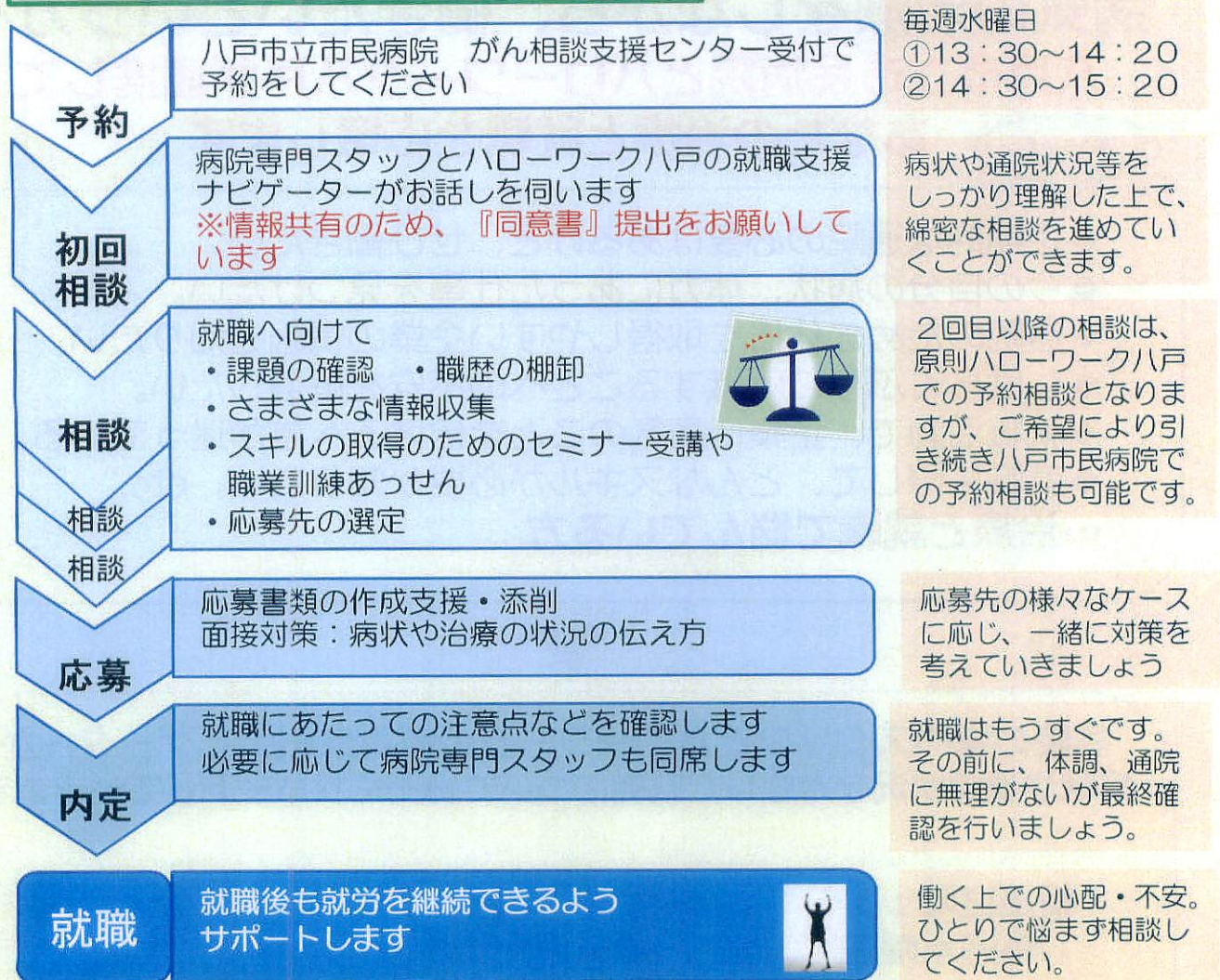
TEL 0178-72-5148(直通)



青森労働局 ハローワーク八戸

(長療拠点病院LL300612V-S1)

病院でのご相談の流れ



ご予約・お問合せ

八戸市立市民病院 がん相談支援センター
TEL 0178-72-5148(直通)

【長期療養者就職支援窓口】開設のお知らせ

ハローワーク八戸に、今年度から
治療をしながらの就職を支援する【長期療養者就職支援窓口】を開設しました！
ハローワーク八戸での相談をご希望の方は、下記<就職支援相談申込書(ハローワーク・長期
療養者就職支援窓口用)>を直接ハローワーク八戸の総合案内へご提出ください。

ハローワーク八戸 TEL 0178-22-8609 (42#) 担当:長期療養者就職支援ナビゲーター
(長療NV八戸N-SP相談申込LL3006121V-FP)

キリトリ

<就職支援相談申込書(ハローワーク・長期療養者就職支援窓口用)>

フリガナ	求職番号	職員記入欄
氏名		受付者
連絡先(電話番号)		受