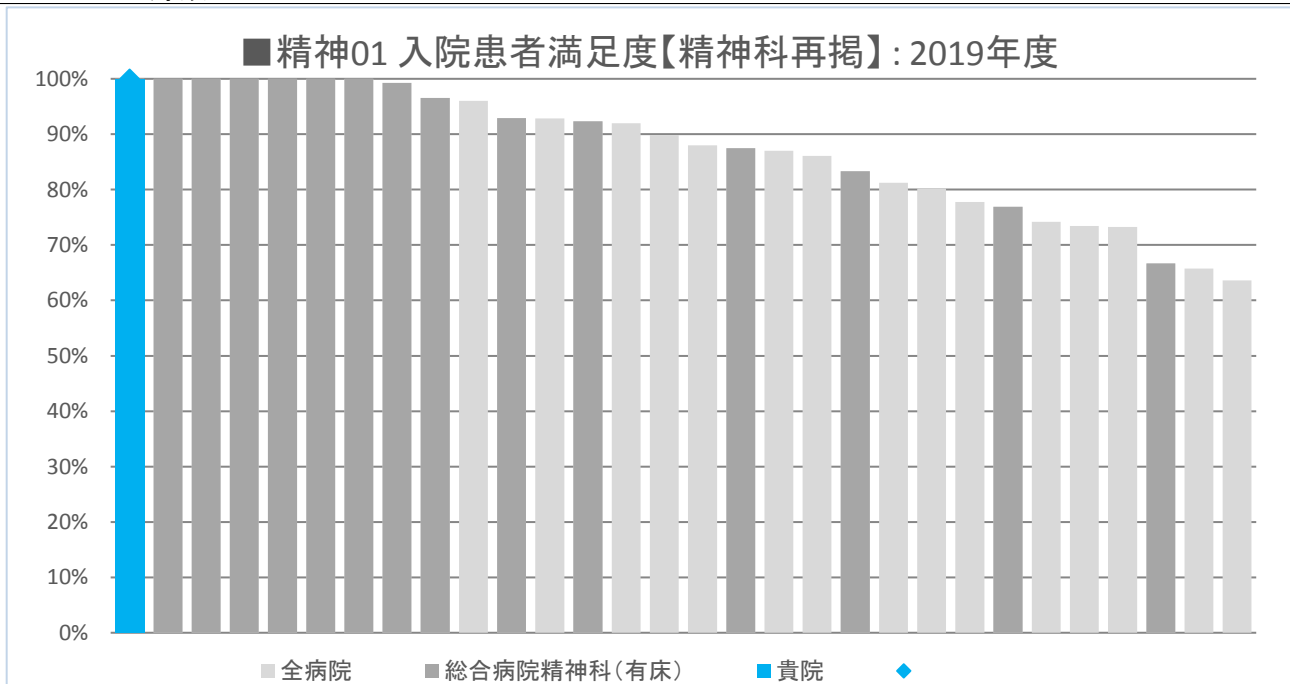
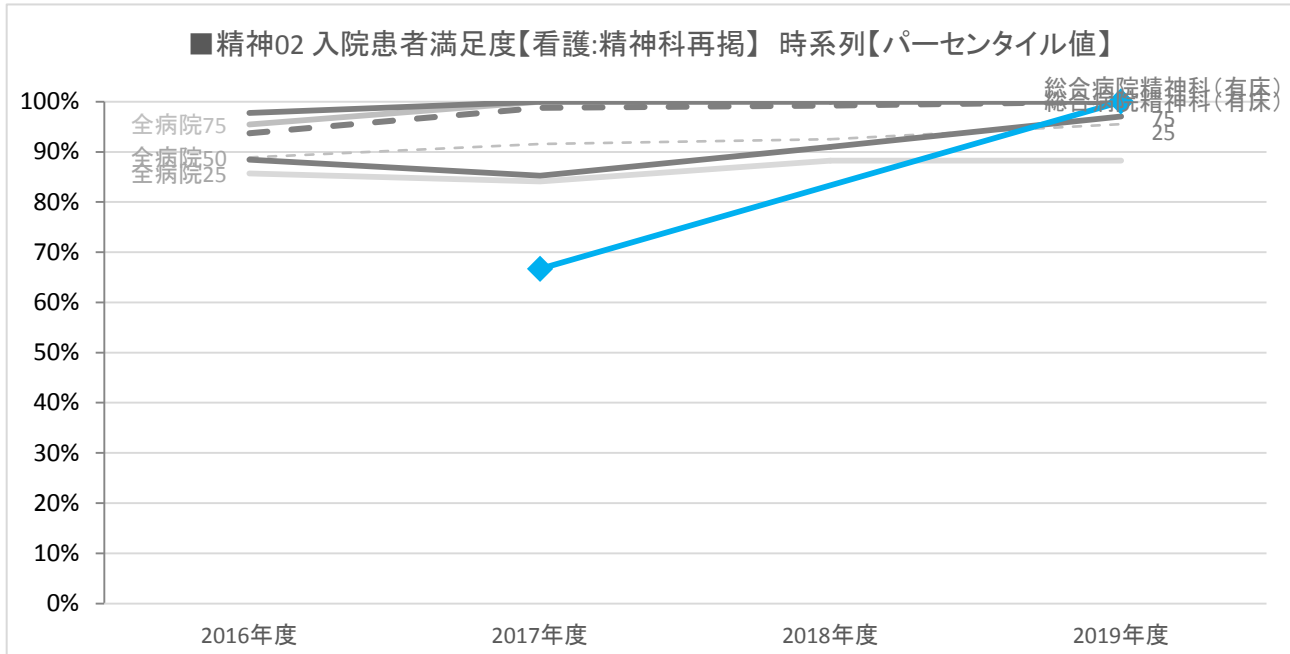
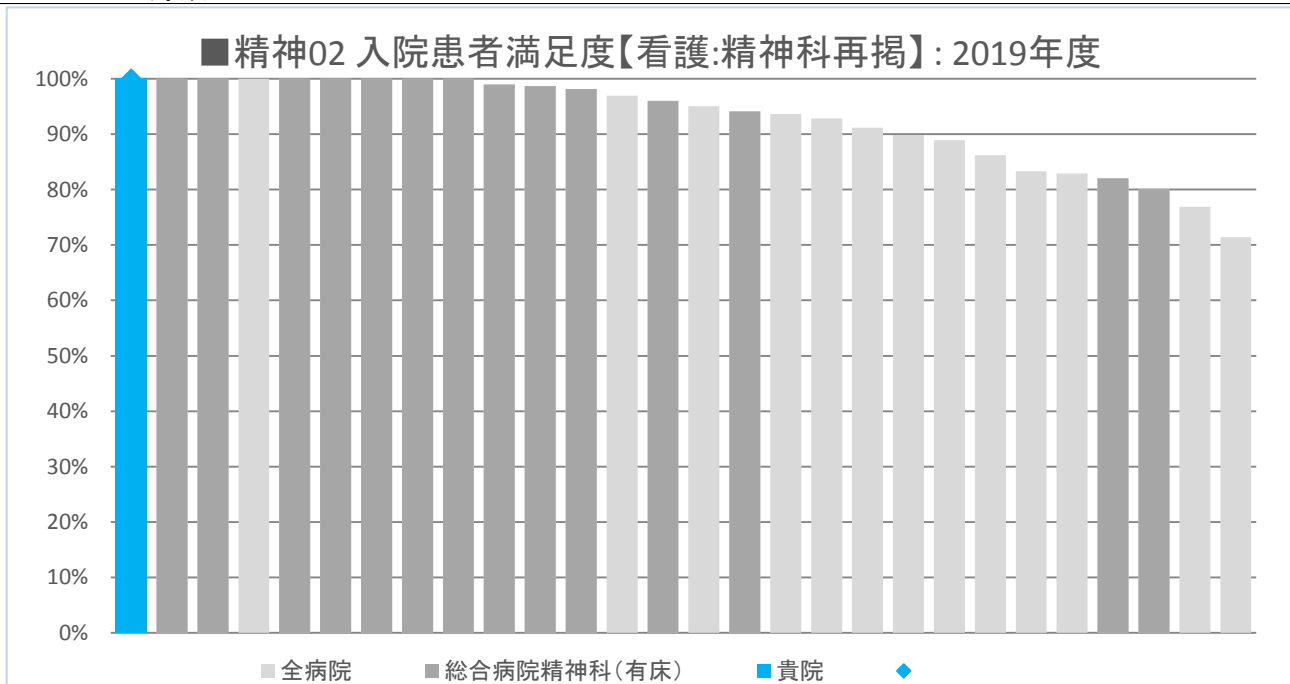


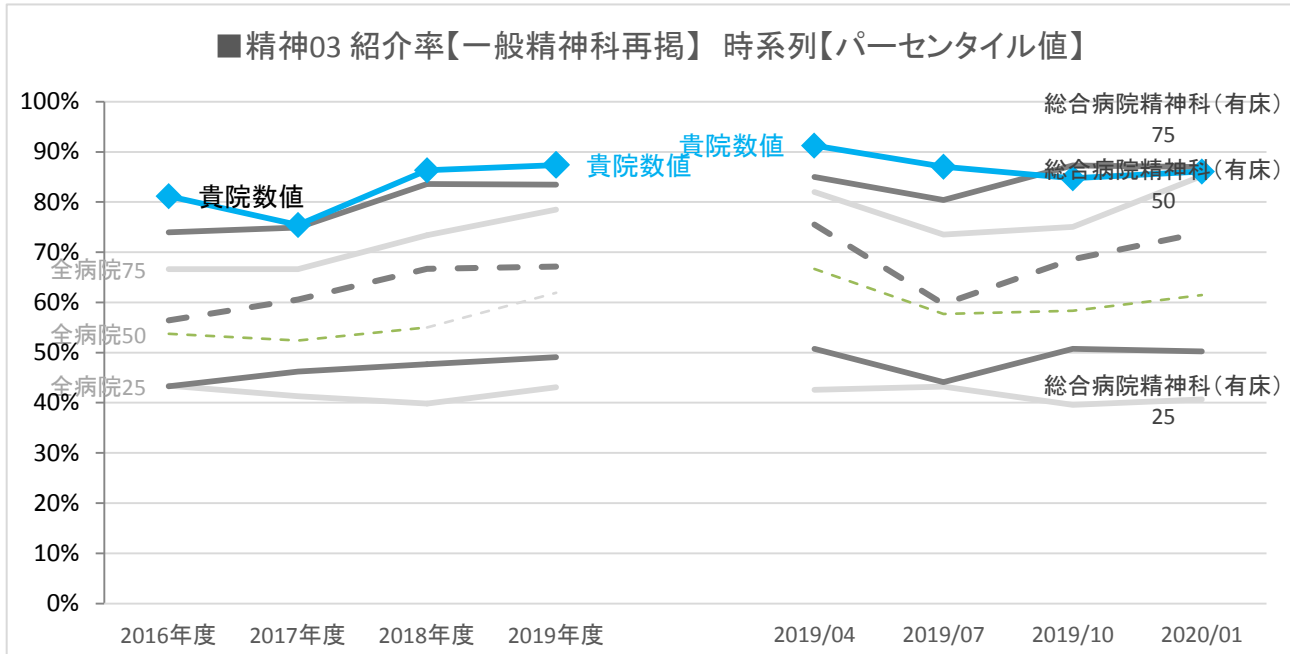
貴院	数値	年度別			
		2016年度	2017年度	2018年度	2019年度
全病院	25パーセンタイル	76.9%	73.1%	77.2%	78.4%
	50パーセンタイル	85.7%	85.6%	86.4%	88.9%
	75パーセンタイル	98.1%	100.0%	96.2%	98.6%
総合病院精神科(有床)	25パーセンタイル	82.2%	75.0%	81.1%	89.9%
	50パーセンタイル	91.2%	100.0%	93.8%	99.2%
	75パーセンタイル	100.0%	100.0%	100.0%	100.0%
全病院	平均値	85.9%	84.0%	85.1%	87.2%
総合病院精神科(有床)	平均値	89.4%	87.2%	90.2%	93.0%
全病院	登録数	37	36	33	30
総合病院精神科(有床)	登録数	24	21	17	15



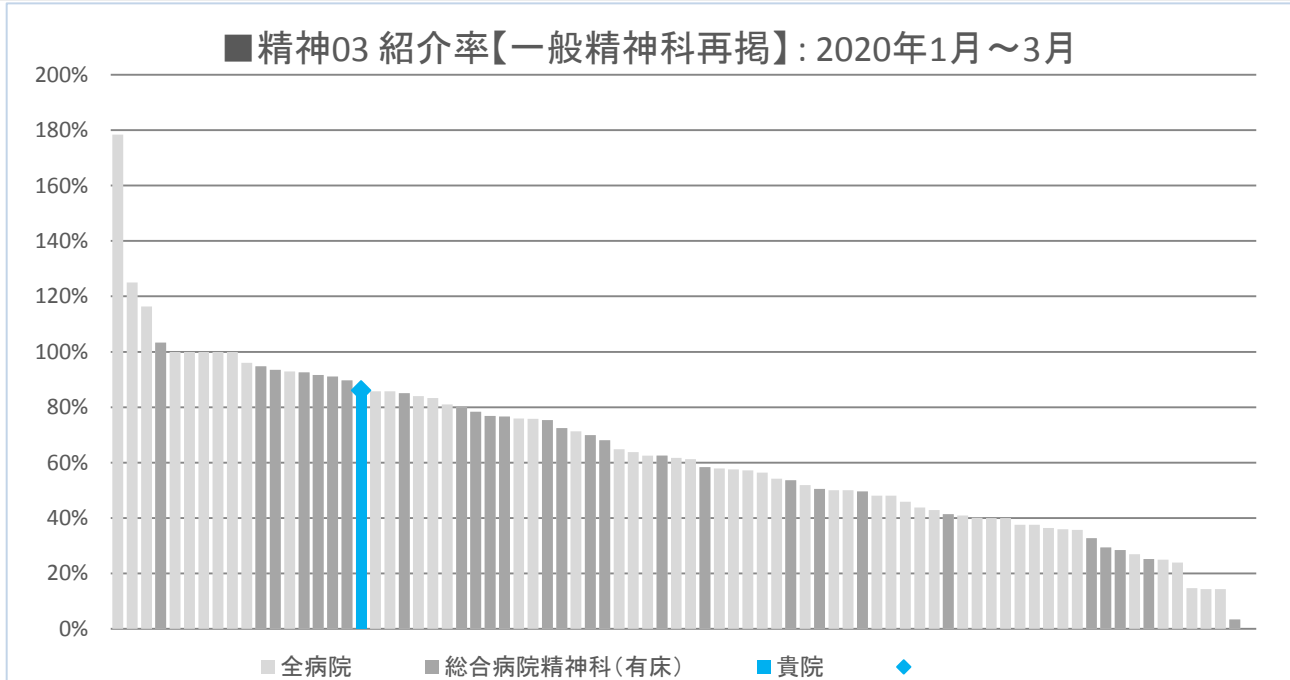


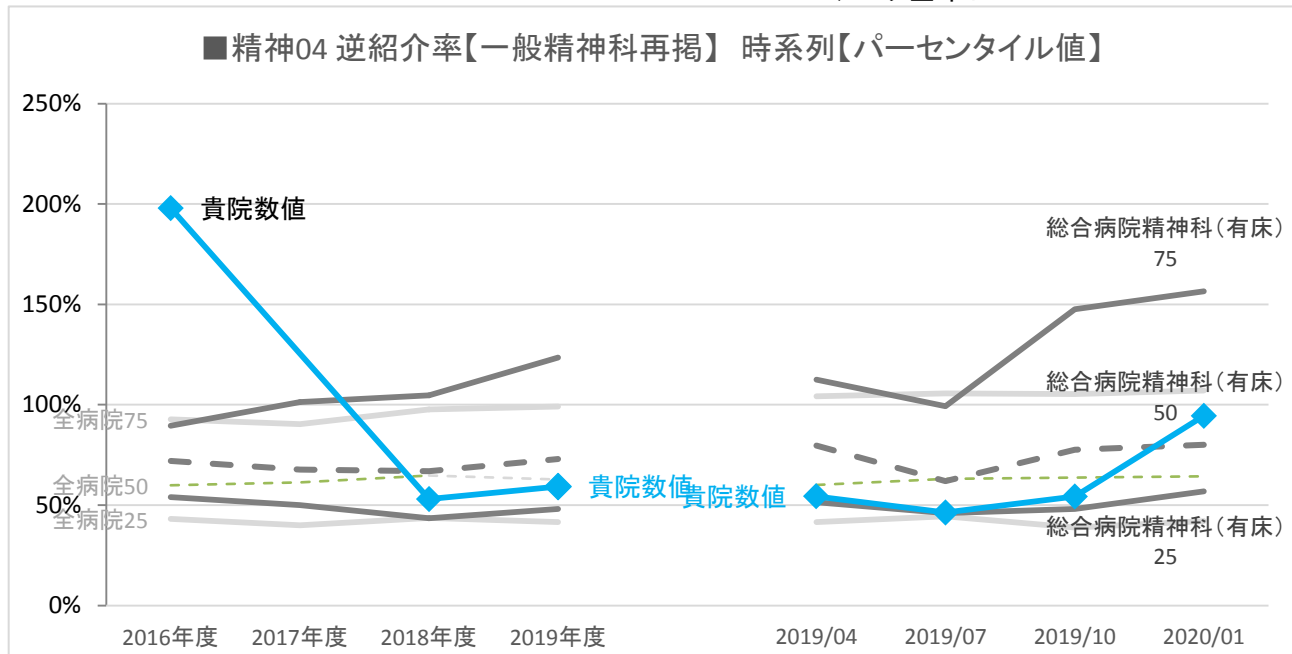
貴院	数値	年度別			
		2016年度	2017年度	2018年度	2019年度
		<なし>	66.7%	<なし>	100.0%
全病院	25パーセンタイル	85.7%	84.1%	88.2%	88.3%
	50パーセンタイル	88.9%	91.6%	92.5%	95.5%
	75パーセンタイル	95.5%	100.0%	100.0%	100.0%
総合病院精神科(有床)	25パーセンタイル	88.5%	85.3%	91.0%	97.1%
	50パーセンタイル	93.7%	98.8%	99.2%	100.0%
	75パーセンタイル	97.7%	100.0%	100.0%	100.0%
全病院	平均値	89.0%	89.8%	91.8%	92.8%
総合病院精神科(有床)	平均値	91.6%	92.1%	95.6%	96.5%
全病院	登録数	29	31	30	28
総合病院精神科(有床)	登録数	18	19	16	15



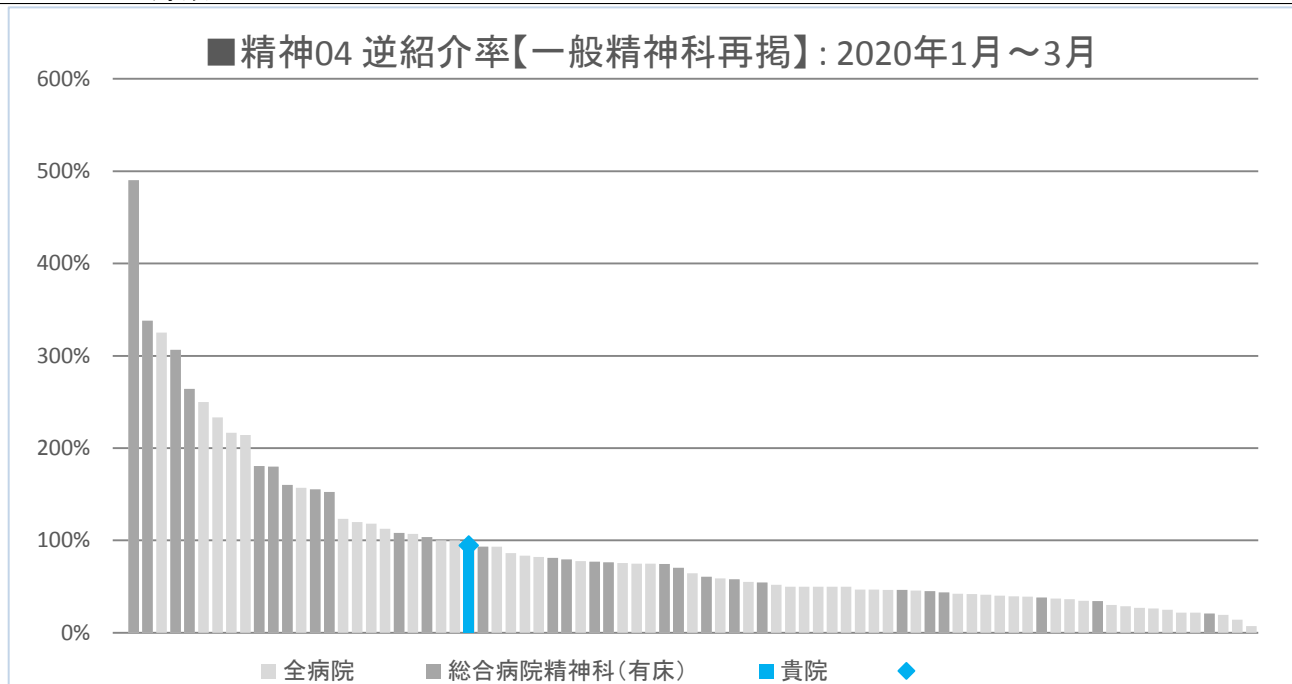


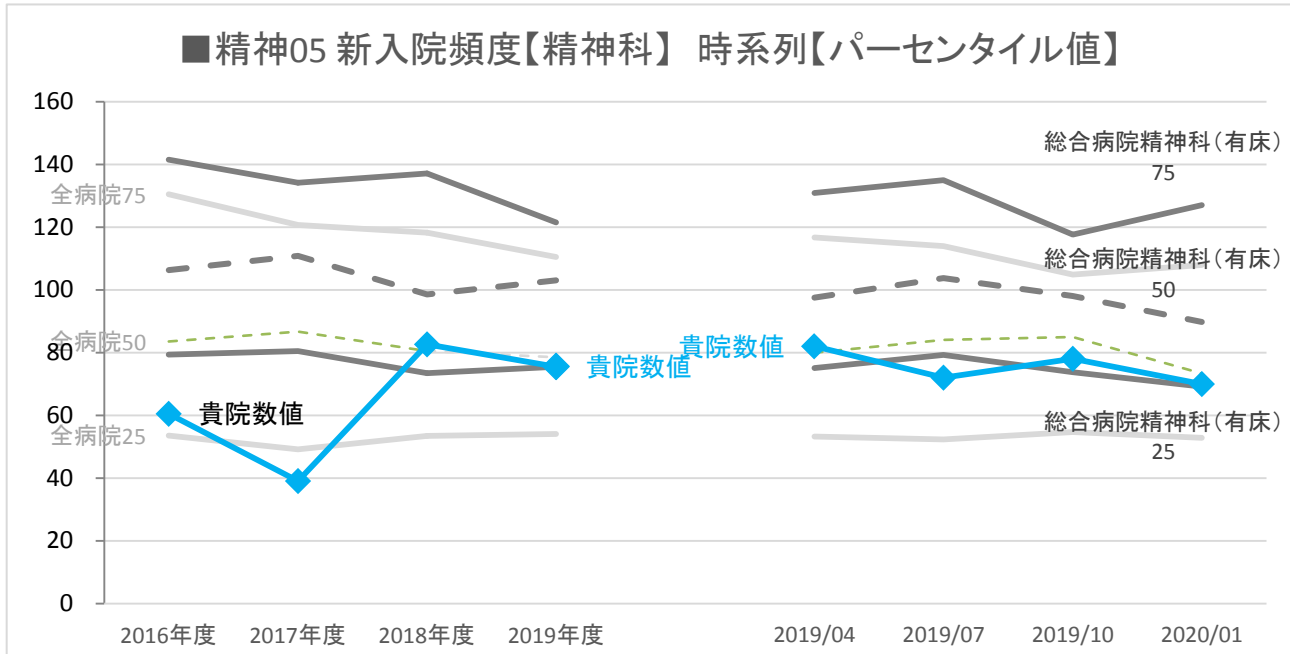
		年度別				四半期別			
		2016年度	2017年度	2018年度	2019年度	2019/04	2019/07	2019/10	2020/01
貴院	数値	81.2%	75.4%	86.3%	87.4%	91.2%	87.0%	84.7%	86.1%
全病院	25パーセンタイル	43.4%	41.3%	39.8%	43.1%	42.6%	43.2%	39.6%	40.7%
	50パーセンタイル	53.7%	52.4%	55.0%	61.9%	66.7%	57.7%	58.3%	61.5%
	75パーセンタイル	66.6%	66.6%	73.4%	78.5%	82.0%	73.5%	75.1%	85.2%
総合病院精神科(有床)	25パーセンタイル	43.3%	46.2%	47.7%	49.1%	50.8%	44.1%	50.7%	50.3%
	50パーセンタイル	56.4%	60.5%	66.7%	67.1%	75.5%	59.6%	68.6%	73.9%
	75パーセンタイル	74.0%	74.9%	83.6%	83.4%	85.0%	80.4%	87.3%	87.0%
全病院	平均値	54.3%	53.9%	56.4%	60.2%	63.9%	57.9%	57.4%	63.1%
総合病院精神科(有床)	平均値	58.3%	59.8%	64.0%	66.1%	69.0%	62.2%	66.7%	66.4%
全病院	登録数	94	98	95	94	91	85	84	80
総合病院精神科(有床)	登録数	39	37	36	33	32	30	28	28



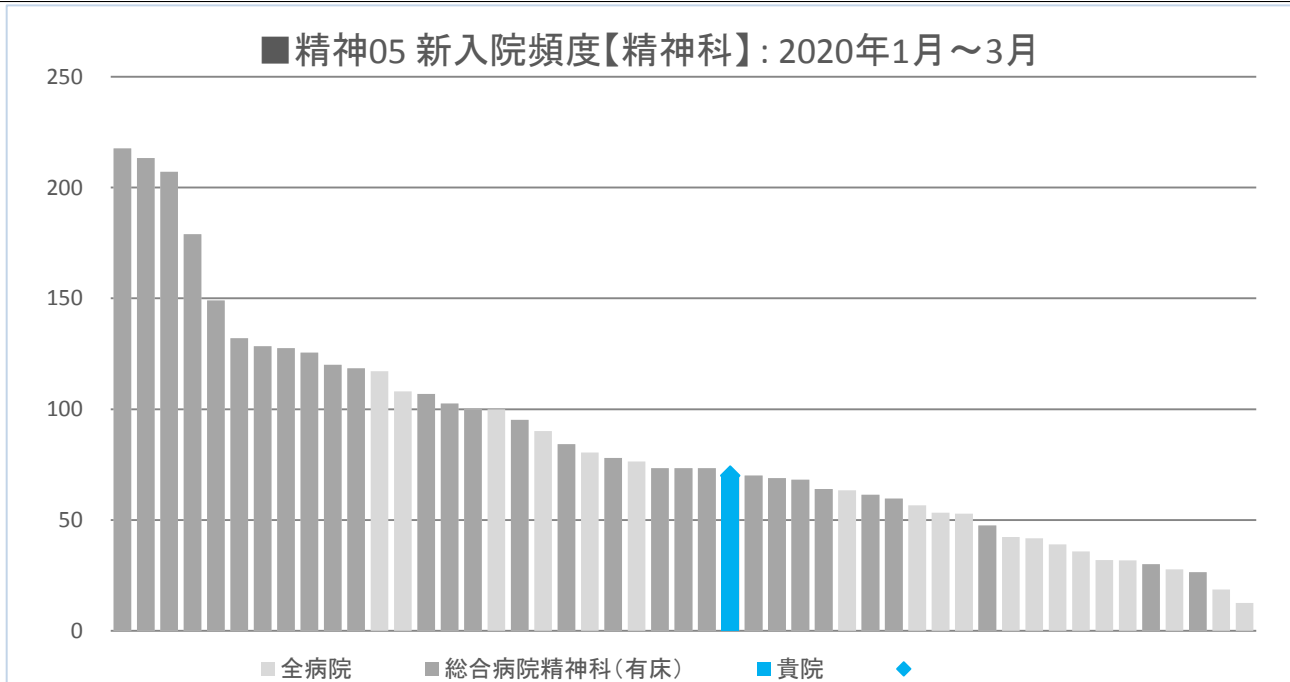


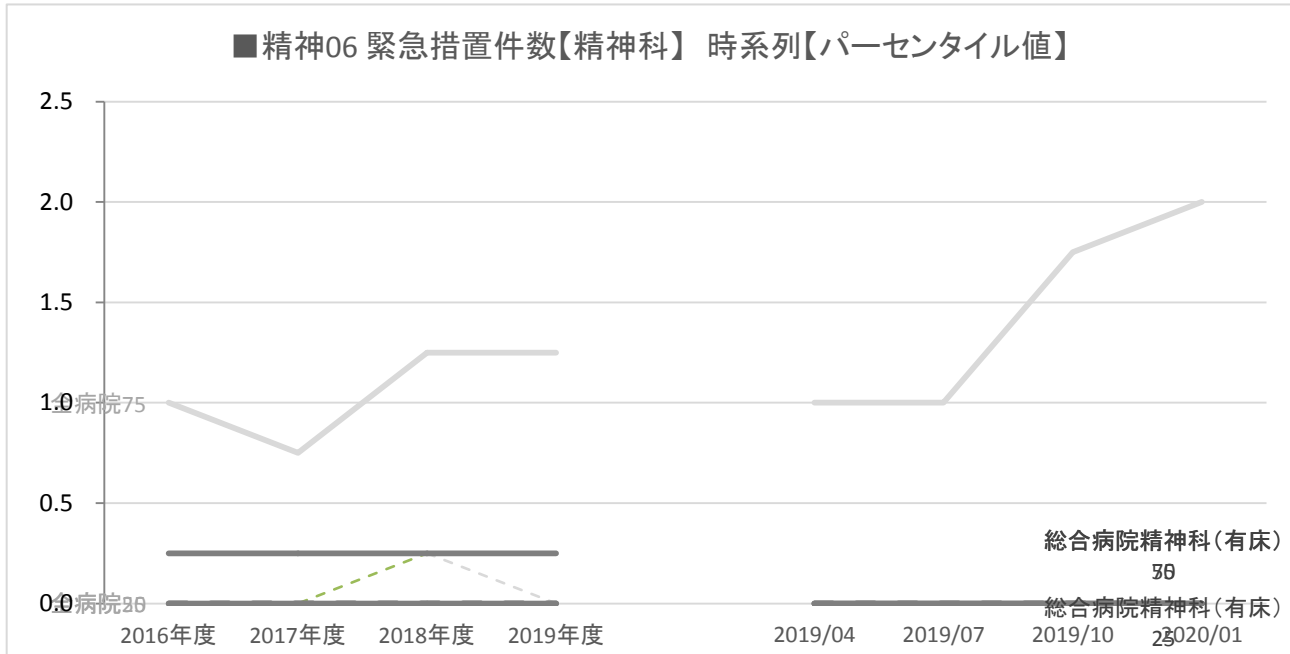
	年度別	年度別				四半期別			
		2016年度	2017年度	2018年度	2019年度	2019/04	2019/07	2019/10	2020/01
貴院	数値	198.0%	<なし>	53.0%	59.2%	54.4%	46.3%	54.2%	94.4%
全病院	25パーセンタイル	43.1%	40.0%	43.6%	41.6%	41.5%	44.4%	38.8%	42.0%
	50パーセンタイル	59.8%	61.3%	64.8%	62.8%	60.0%	63.1%	63.8%	64.3%
	75パーセンタイル	92.7%	90.4%	97.6%	99.1%	104.2%	105.7%	105.3%	107.1%
総合病院精神科(有床)	25パーセンタイル	54.0%	50.1%	43.5%	48.1%	51.5%	46.0%	48.0%	56.8%
	50パーセンタイル	72.0%	67.7%	67.0%	73.0%	79.7%	62.0%	77.5%	80.1%
	75パーセンタイル	89.6%	101.4%	104.7%	123.5%	112.4%	99.3%	147.6%	156.6%
全病院	平均値	82.4%	85.4%	91.5%	95.8%	95.5%	94.3%	104.5%	93.2%
総合病院精神科(有床)	平均値	78.6%	95.3%	99.8%	99.1%	98.5%	93.6%	109.8%	124.5%
全病院	登録数	93	92	93	95	91	87	86	81
総合病院精神科(有床)	登録数	38	36	36	33	32	30	28	28



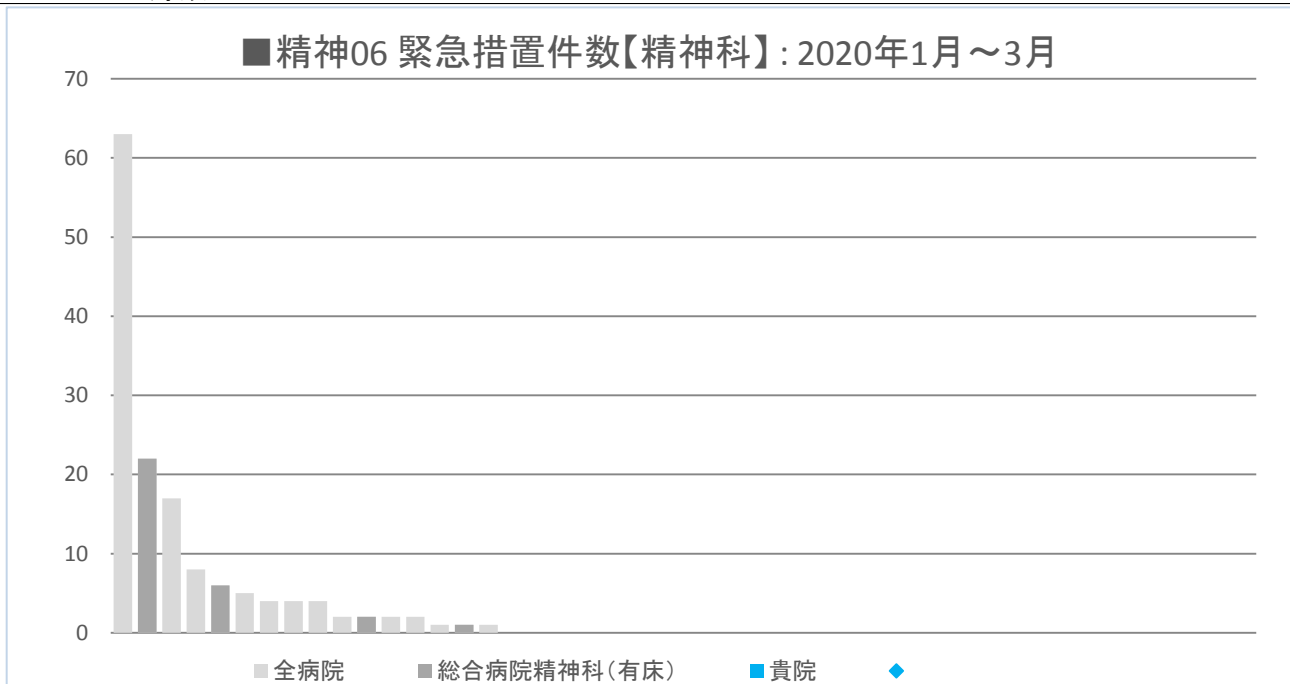


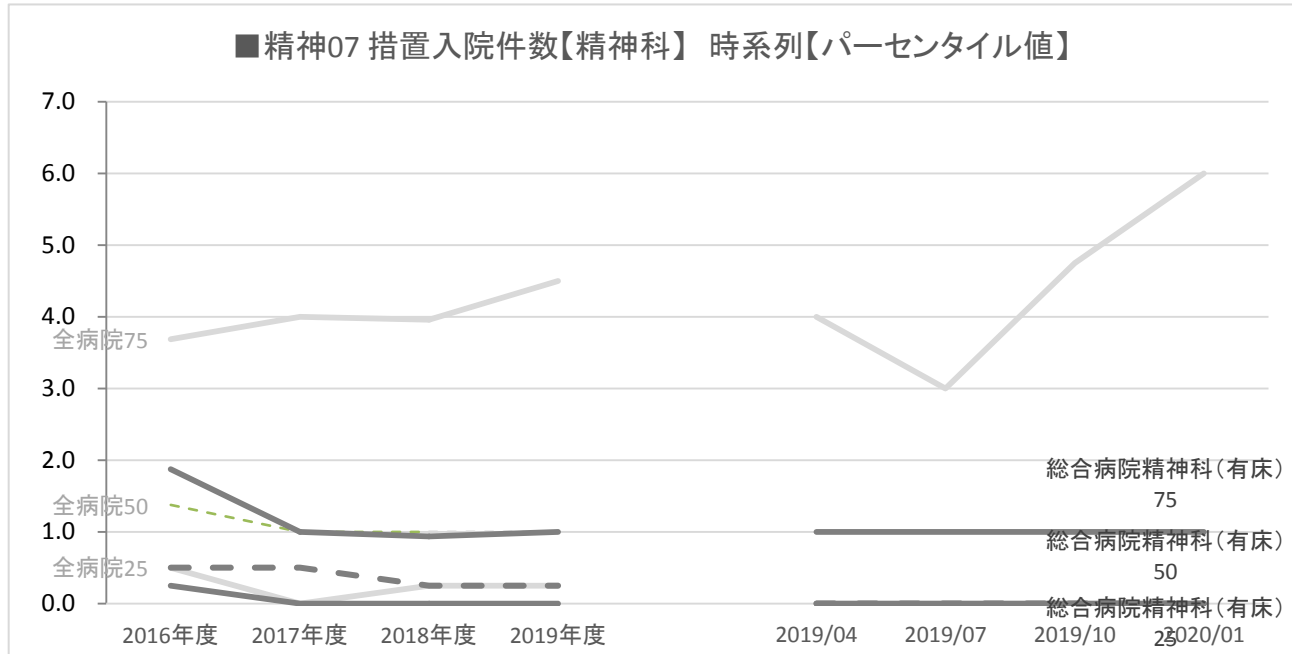
	年度別				四半期別			
	2016年度	2017年度	2018年度	2019年度	2019/04	2019/07	2019/10	2020/01
貴院 数値	60.5	39.0	82.7	75.5	82.0	72.0	78.0	70.0
全病院 25パーセンタイル	53.5	49.1	53.5	54.0	53.2	52.3	54.7	52.9
全病院 50パーセンタイル	83.5	86.7	80.5	78.5	80.0	84.0	85.0	73.3
全病院 75パーセンタイル	130.5	120.7	118.2	110.5	116.7	114.0	104.9	108.0
総合病院精神科(有床) 25パーセンタイル	79.3	80.4	73.4	75.5	75.1	79.3	73.8	69.2
総合病院精神科(有床) 50パーセンタイル	106.3	110.8	98.5	103.0	97.5	103.8	98.0	89.7
総合病院精神科(有床) 75パーセンタイル	141.5	134.2	137.1	121.5	130.9	135.0	117.6	127.0
全病院 平均値	95.4	92.4	89.2	87.8	89.6	93.1	85.4	84.7
総合病院精神科(有床) 平均値	113.8	108.9	107.1	106.5	109.7	114.2	104.9	102.4
全病院 登録数	56	58	55	54	53	53	51	49
総合病院精神科(有床) 登録数	37	38	34	33	32	32	30	30



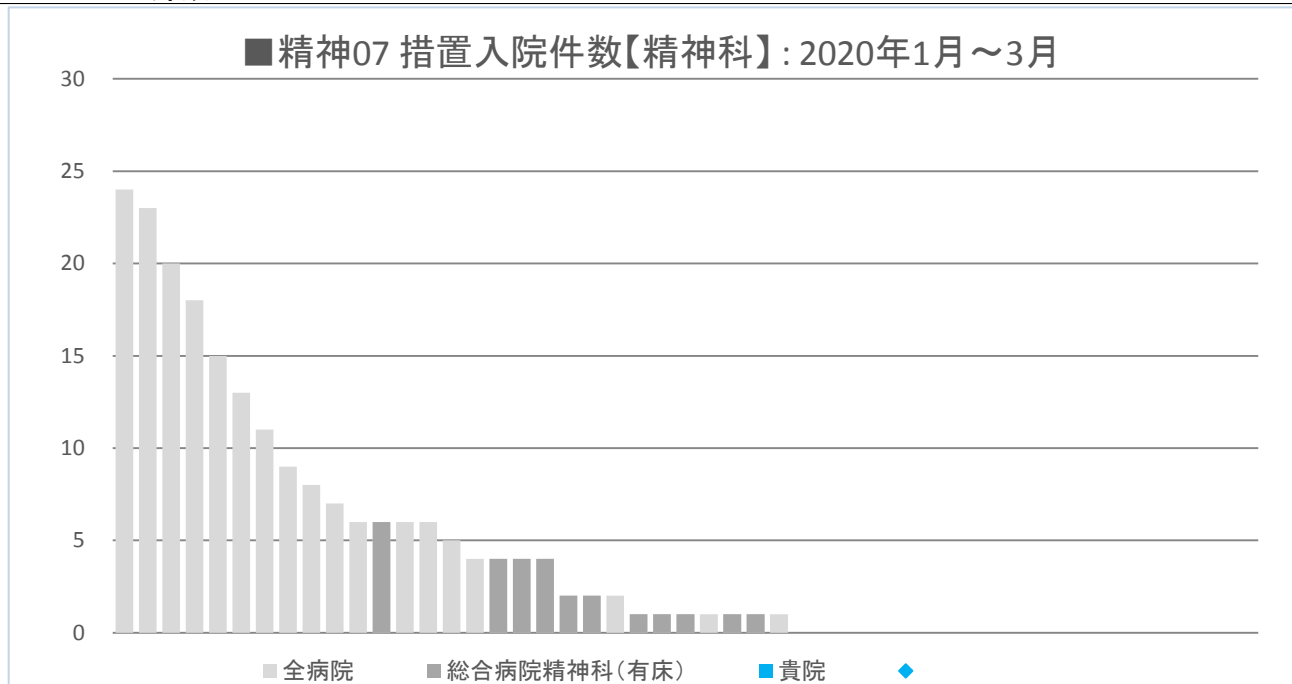


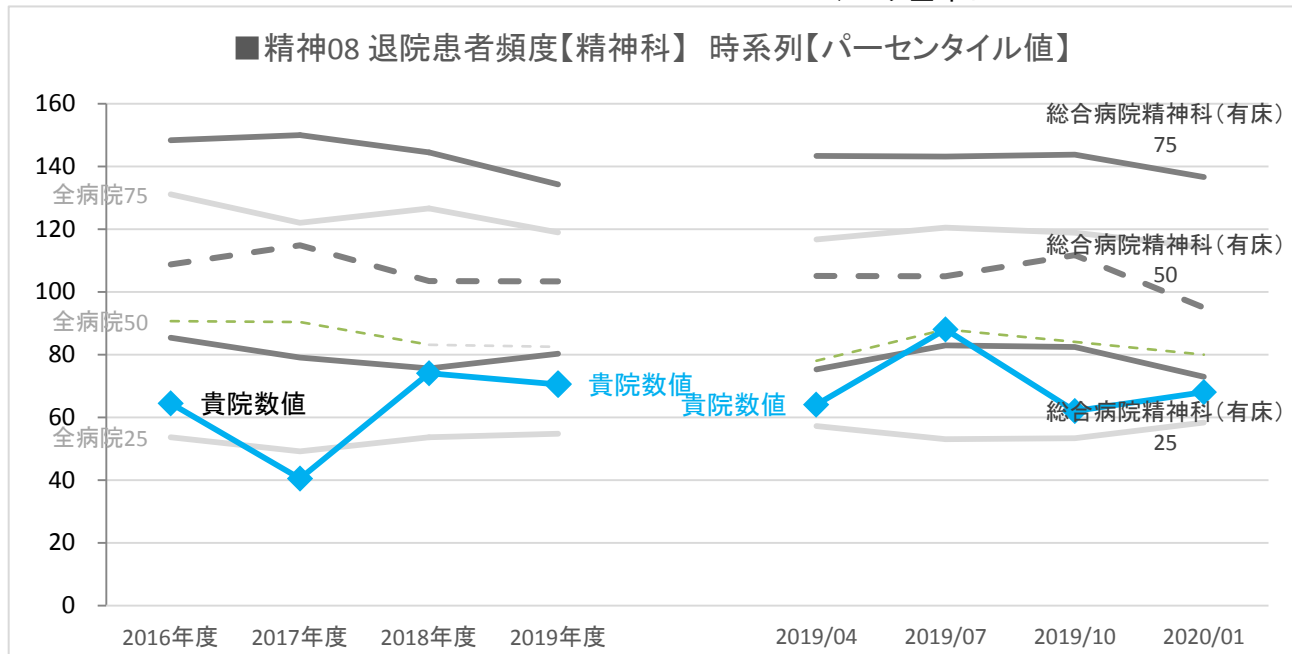
	年度別	年度別				四半期別			
		2016年度	2017年度	2018年度	2019年度	2019/04	2019/07	2019/10	2020/01
貴院	数値	〈なし〉	〈なし〉	〈なし〉	〈なし〉	〈なし〉	〈なし〉	〈なし〉	〈なし〉
全病院	25パーセンタイル	0.0	0.0	0.0	0.0	0.0	0.0	0.0	0.0
	50パーセンタイル	0.0	0.0	0.3	0.0	0.0	0.0	0.0	0.0
	75パーセンタイル	1.0	0.8	1.3	1.3	1.0	1.0	1.8	2.0
総合病院精神科(有床)	25パーセンタイル	0.0	0.0	0.0	0.0	0.0	0.0	0.0	0.0
	50パーセンタイル	0.0	0.0	0.0	0.0	0.0	0.0	0.0	0.0
	75パーセンタイル	0.3	0.3	0.3	0.3	0.0	0.0	0.0	0.0
全病院	平均値	2.9	2.6	2.8	3.0	3.4	3.3	2.8	3.1
総合病院精神科(有床)	平均値	0.6	0.6	0.8	1.0	1.0	0.8	1.4	1.1
全病院	登録数	54	57	55	53	51	53	50	47
総合病院精神科(有床)	登録数	35	37	34	32	30	32	29	28



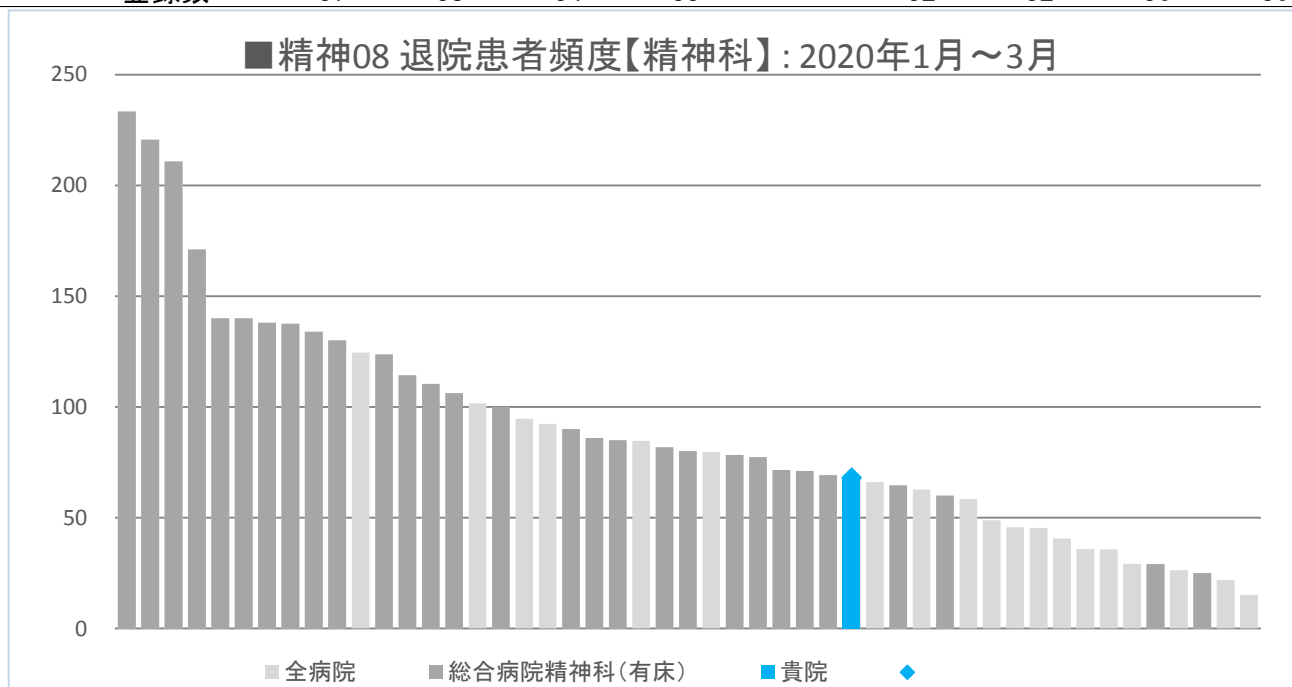


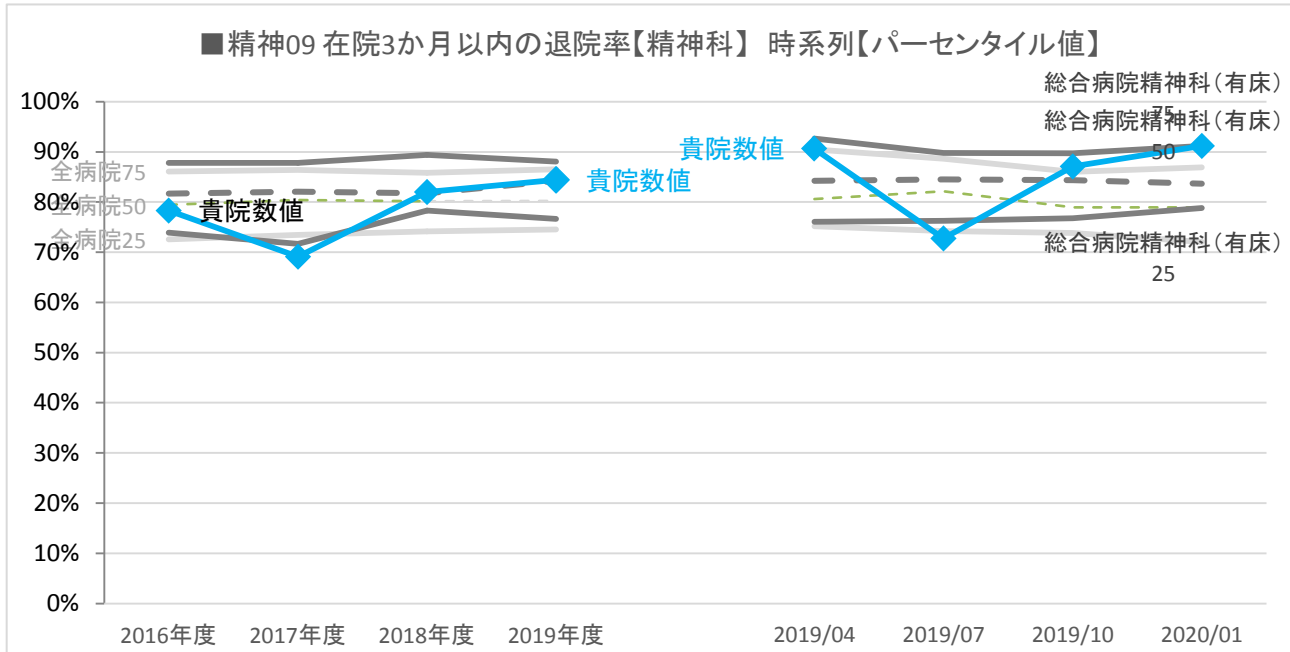
	年度別	年度別				四半期別			
		2016年度	2017年度	2018年度	2019年度	2019/04	2019/07	2019/10	2020/01
貴院	数値	<なし>	<なし>	<なし>	<なし>	<なし>	<なし>	<なし>	<なし>
全病院	25パーセンタイル	0.5	0.0	0.3	0.3	0.0	0.0	0.0	0.0
	50パーセンタイル	1.4	1.0	1.0	1.0	1.0	1.0	1.0	1.0
	75パーセンタイル	3.7	4.0	4.0	4.5	4.0	3.0	4.8	6.0
総合病院精神科(有床)	25パーセンタイル	0.3	0.0	0.0	0.0	0.0	0.0	0.0	0.0
	50パーセンタイル	0.5	0.5	0.3	0.3	0.0	0.0	0.0	0.0
	75パーセンタイル	1.9	1.0	0.9	1.0	1.0	1.0	1.0	1.0
全病院	平均値	4.0	3.9	3.4	3.6	3.4	3.7	3.5	4.4
総合病院精神科(有床)	平均値	1.4	0.8	0.8	0.8	0.8	0.8	0.8	1.0
全病院	登録数	54	57	55	53	51	53	50	47
総合病院精神科(有床)	登録数	35	37	34	32	30	32	29	28



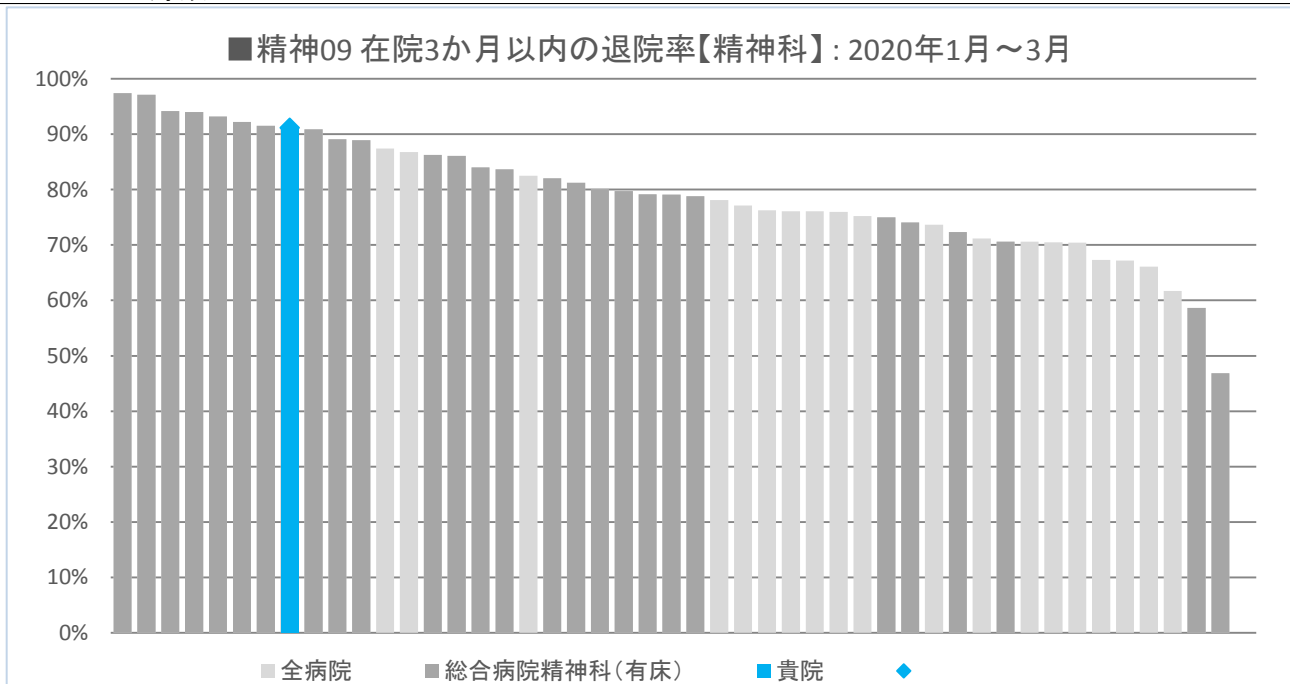


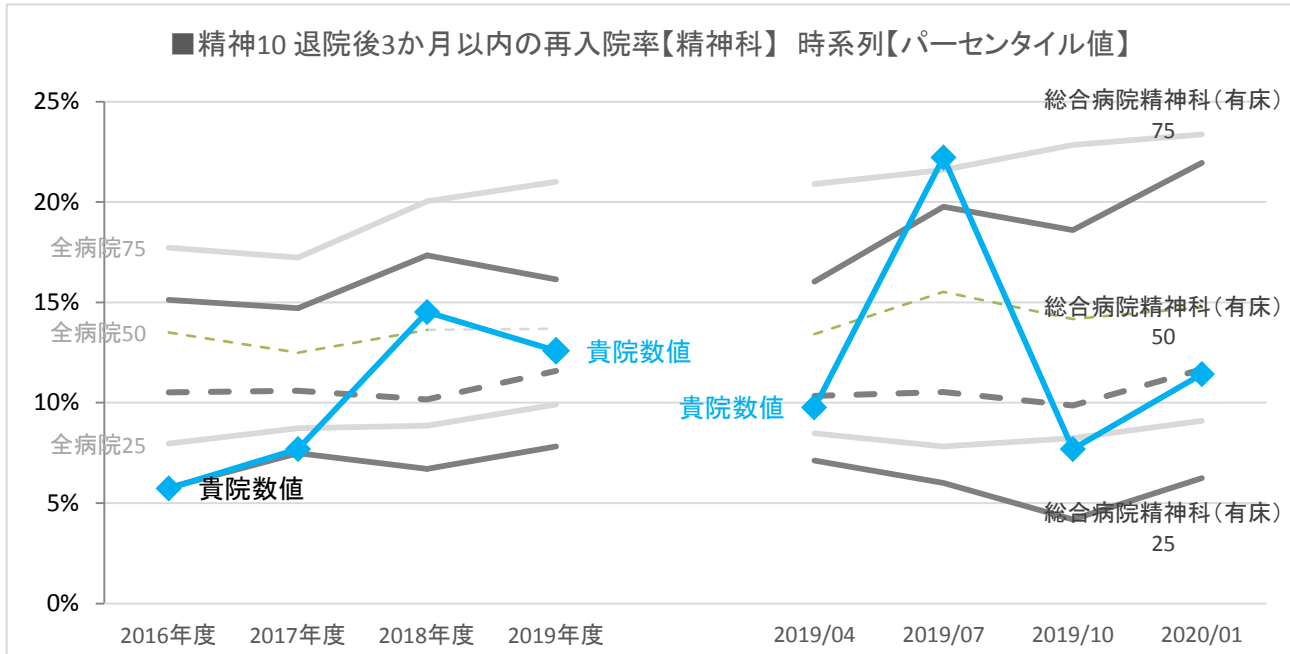
	年度別				四半期別			
	2016年度	2017年度	2018年度	2019年度	2019/04	2019/07	2019/10	2020/01
貴院	数値	64.5	40.5	74.0	64.0	88.0	62.0	68.0
全病院	25パーセンタイル	53.6	49.1	53.7	57.2	53.1	53.3	58.4
	50パーセンタイル	90.7	90.4	83.1	78.0	88.0	84.0	80.0
	75パーセンタイル	131.1	122.0	126.6	116.7	120.5	118.9	114.3
総合病院精神科(有床)	25パーセンタイル	85.4	79.0	75.6	75.3	82.9	82.4	72.9
	50パーセンタイル	108.8	114.8	103.4	105.1	105.0	111.7	95.0
	75パーセンタイル	148.3	150.0	144.5	143.3	143.2	143.8	136.6
全病院	平均値	99.5	96.7	93.0	91.6	95.9	93.0	88.9
総合病院精神科(有床)	平均値	119.9	115.0	113.0	113.7	118.4	116.6	108.2
全病院	登録数	56	58	55	53	53	51	49
総合病院精神科(有床)	登録数	37	38	34	32	32	30	30



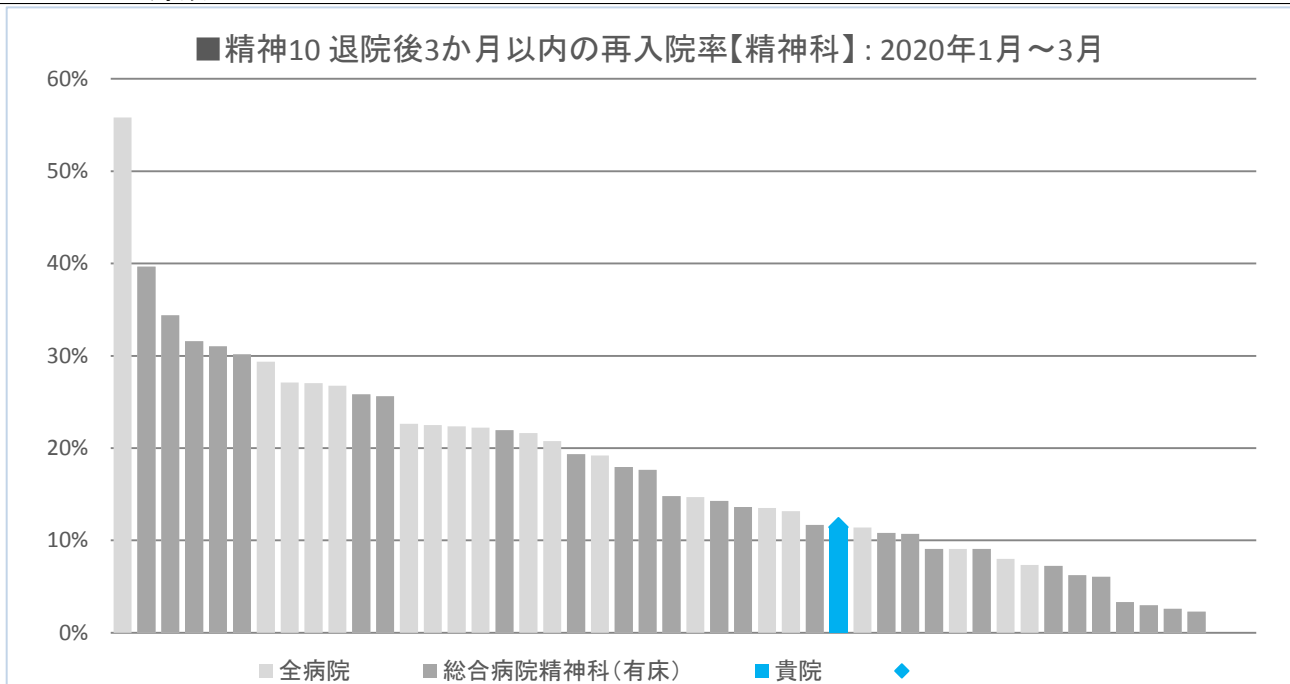


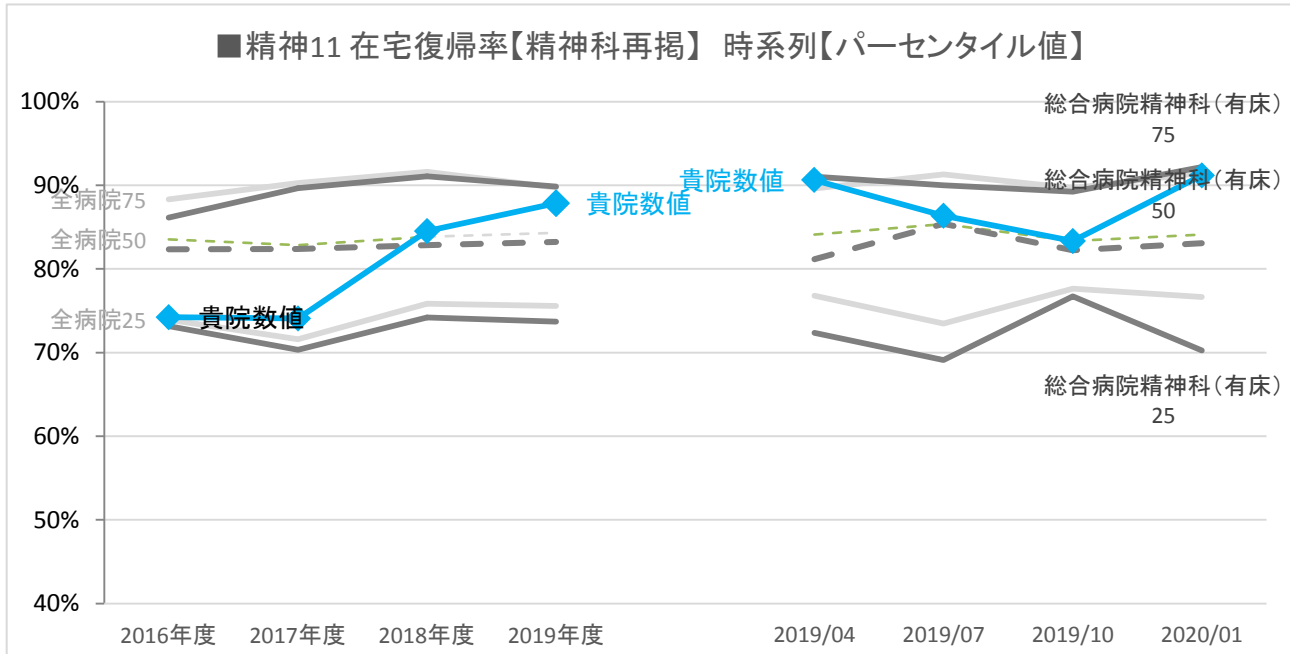
	年度別				四半期別			
	2016年度	2017年度	2018年度	2019年度	2019/04	2019/07	2019/10	2020/01
貴院 数値	78.3%	69.1%	82.0%	84.4%	90.6%	72.7%	87.1%	91.2%
全病院 25パーセンタイル	72.6%	73.4%	74.2%	74.5%	75.2%	74.2%	73.9%	72.0%
全病院 50パーセンタイル	79.4%	80.4%	80.2%	80.2%	80.6%	82.1%	78.9%	78.9%
全病院 75パーセンタイル	86.1%	86.4%	85.8%	86.6%	90.5%	88.6%	86.0%	86.9%
総合病院精神科(有床) 25パーセンタイル	73.9%	71.6%	78.3%	76.7%	76.1%	76.2%	76.8%	78.8%
総合病院精神科(有床) 50パーセンタイル	81.7%	82.1%	81.7%	84.2%	84.2%	84.5%	84.3%	83.6%
総合病院精神科(有床) 75パーセンタイル	87.8%	87.8%	89.4%	88.1%	92.7%	89.8%	89.7%	91.2%
全病院 平均値	77.5%	77.8%	79.7%	79.0%	81.8%	80.3%	78.8%	77.7%
総合病院精神科(有床) 平均値	79.0%	78.2%	81.5%	80.8%	84.1%	81.4%	82.1%	79.9%
全病院 登録数	56	57	55	52	52	53	49	48
総合病院精神科(有床) 登録数	37	37	34	31	31	32	28	29



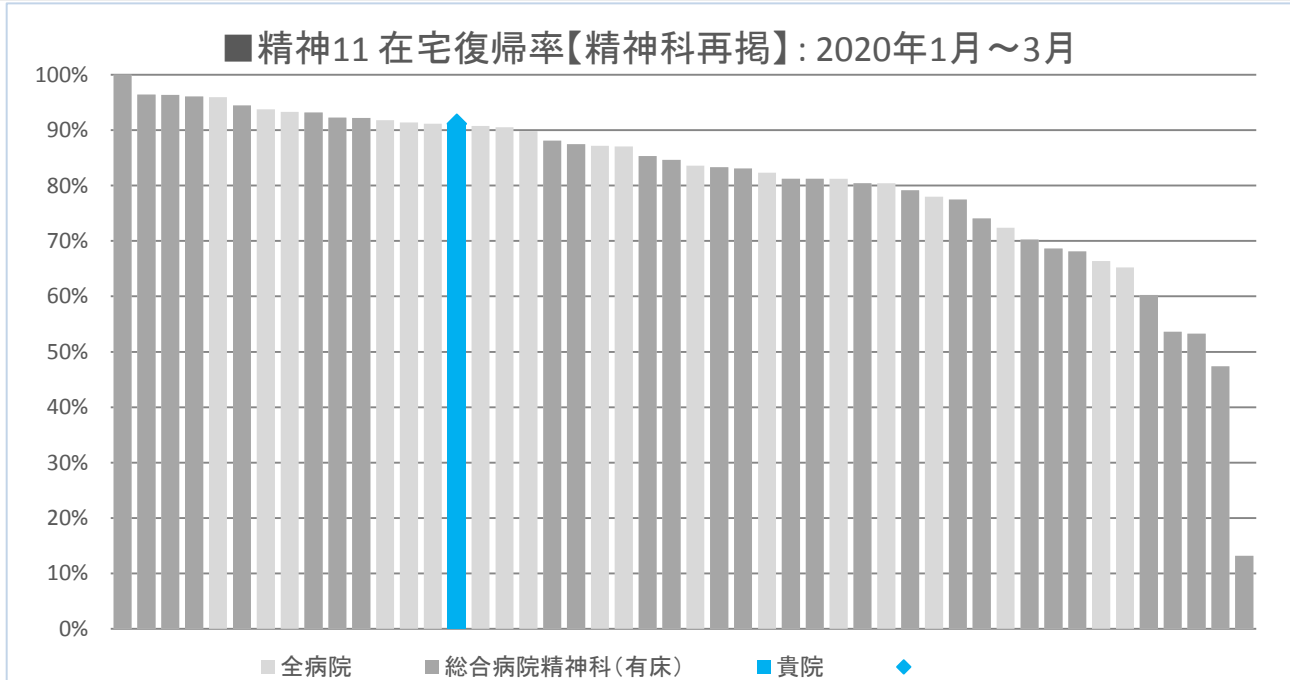


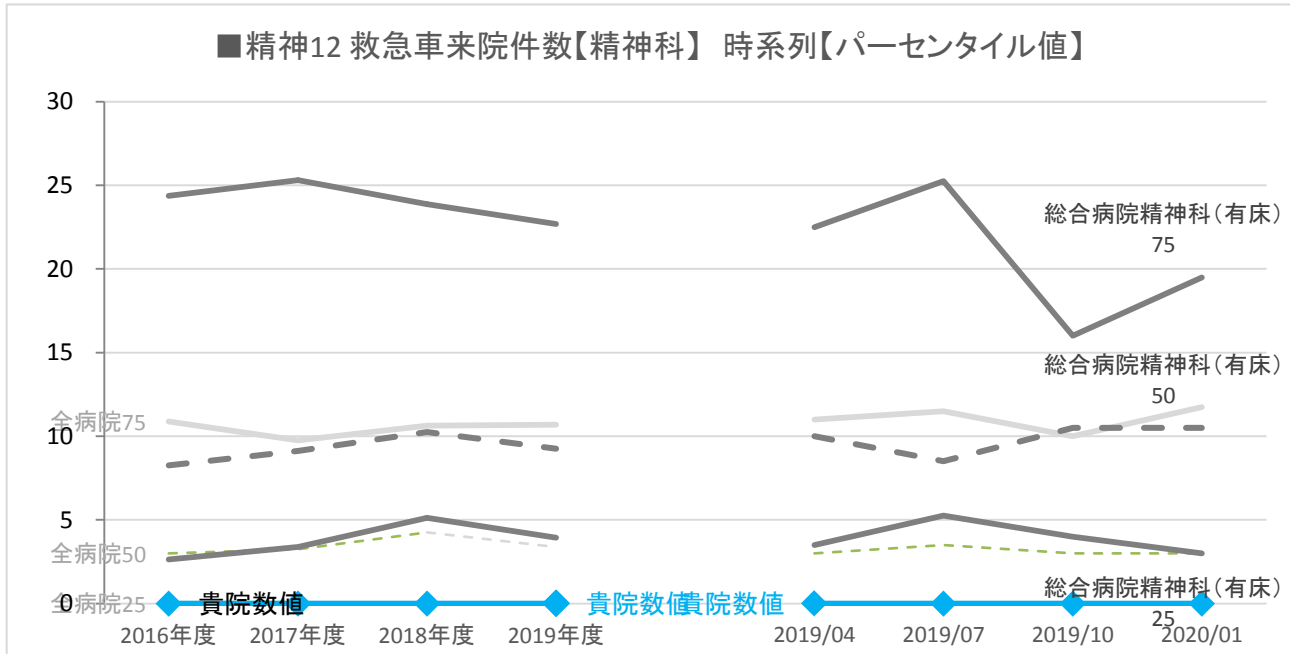
	年度別				四半期別				
	2016年度	2017年度	2018年度	2019年度	2019/04	2019/07	2019/10	2020/01	
貴院	数値	5.7%	7.7%	14.5%	12.6%	9.8%	22.2%	7.7%	11.4%
全病院	25パーセンタイル	8.0%	8.7%	8.9%	9.9%	8.5%	7.8%	8.2%	9.1%
	50パーセンタイル	13.5%	12.5%	13.6%	13.7%	13.4%	15.5%	14.2%	14.8%
	75パーセンタイル	17.7%	17.2%	20.0%	21.0%	20.9%	21.6%	22.8%	23.4%
総合病院精神科(有床)	25パーセンタイル	5.8%	7.5%	6.7%	7.8%	7.1%	6.0%	4.2%	6.3%
	50パーセンタイル	10.5%	10.6%	10.2%	11.6%	10.3%	10.5%	9.9%	11.7%
	75パーセンタイル	15.1%	14.7%	17.3%	16.1%	16.0%	19.8%	18.6%	22.0%
全病院	平均値	13.8%	14.6%	15.1%	15.9%	16.1%	15.8%	15.6%	17.2%
総合病院精神科(有床)	平均値	11.6%	12.6%	13.2%	13.3%	12.7%	14.1%	12.8%	14.9%
全病院	登録数	57	57	56	54	52	54	51	48
総合病院精神科(有床)	登録数	38	37	35	33	31	33	30	29



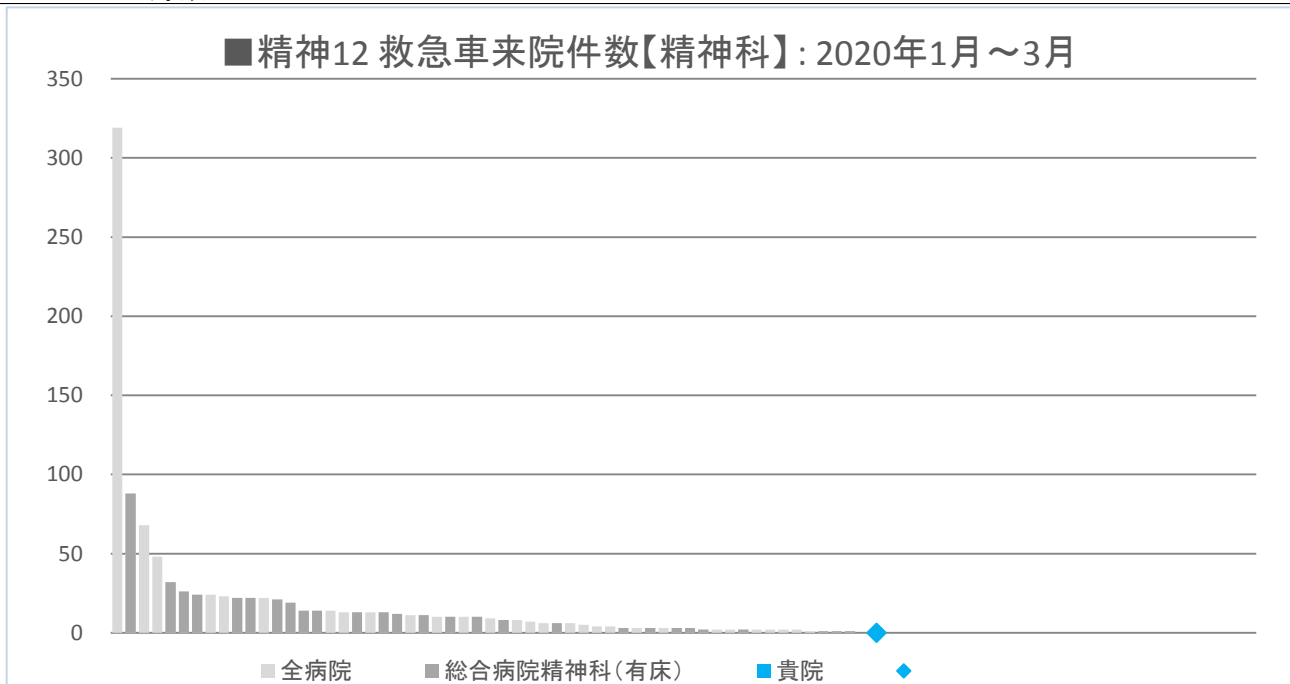


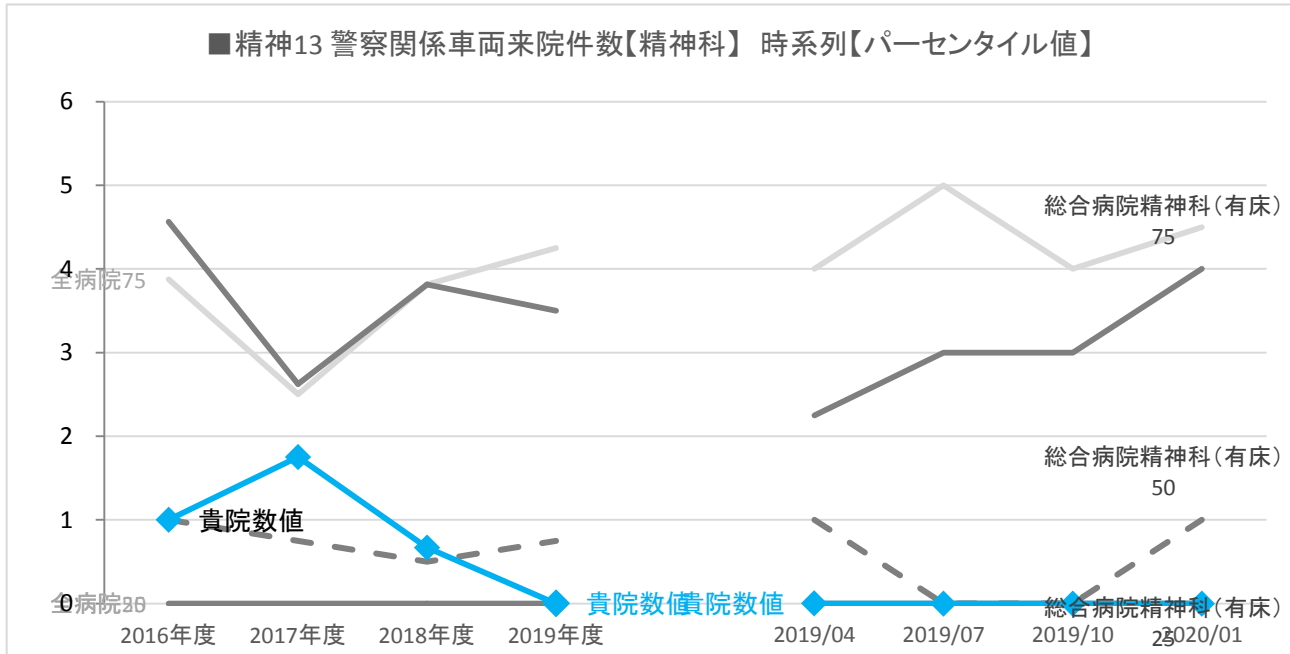
	年度別	年度別				四半期別			
		2016年度	2017年度	2018年度	2019年度	2019/04	2019/07	2019/10	2020/01
貴院	数値	74.2%	74.1%	84.5%	87.9%	90.6%	86.4%	83.3%	91.2%
全病院	25パーセンタイル	73.9%	71.6%	75.9%	75.6%	76.8%	73.5%	77.6%	76.6%
	50パーセンタイル	83.5%	82.8%	83.8%	84.3%	84.1%	85.4%	83.3%	84.1%
	75パーセンタイル	88.3%	90.3%	91.6%	89.7%	89.6%	91.3%	89.7%	91.5%
総合病院精神科(有床)	25パーセンタイル	73.2%	70.3%	74.2%	73.7%	72.4%	69.1%	76.7%	70.2%
	50パーセンタイル	82.4%	82.4%	82.9%	83.2%	81.2%	85.4%	82.2%	83.1%
	75パーセンタイル	86.1%	89.7%	91.1%	89.8%	91.0%	90.0%	89.2%	92.2%
全病院	平均値	79.8%	79.9%	82.3%	81.9%	81.0%	82.2%	82.0%	80.9%
総合病院精神科(有床)	平均値	77.8%	78.7%	80.9%	80.3%	79.5%	80.3%	80.1%	78.4%
全病院	登録数	54	57	55	54	52	54	51	48
総合病院精神科(有床)	登録数	36	37	34	33	31	33	30	29



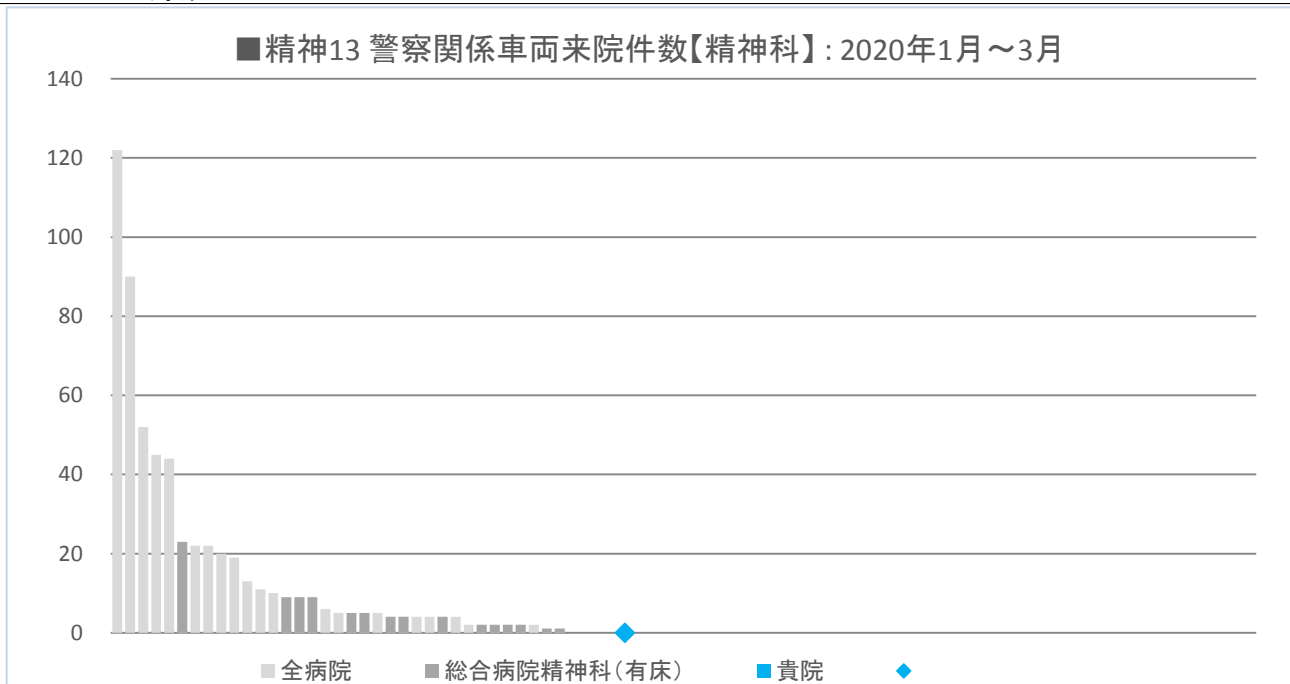


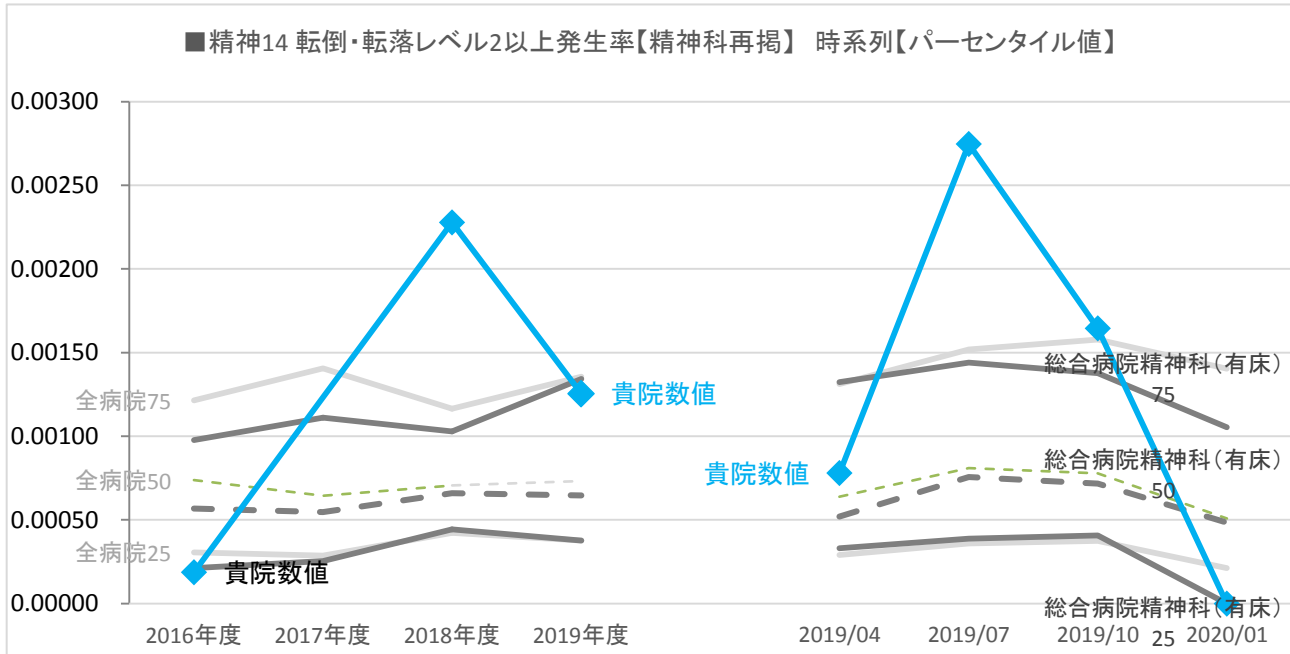
	年度別				四半期別				
	2016年度	2017年度	2018年度	2019年度	2019/04	2019/07	2019/10	2020/01	
貴院 数値	0.0	0.0	0.0	0.0	0	0	0	0	
全病院	25パーセンタイル	0.0	0.0	0.0	0.0	0.0	0.0	0.0	
	50パーセンタイル	3.0	3.3	4.3	3.0	3.5	3.0	3.0	
	75パーセンタイル	10.9	9.8	10.6	10.7	11.0	11.5	10.0	11.8
総合病院精神科(有床)	25パーセンタイル	2.6	3.4	5.1	3.9	3.5	5.3	4.0	3.0
	50パーセンタイル	8.3	9.1	10.3	9.3	10.0	8.5	10.5	10.5
	75パーセンタイル	24.4	25.3	23.9	22.7	22.5	25.3	16.0	19.5
全病院 平均値	11.2	11.2	11.7	11.5	12.8	13.1	10.6	11.9	
総合病院精神科(有床) 平均値	15.2	15.8	15.4	14.8	15.4	16.6	14.4	13.7	
全病院 登録数	110	109	103	98	95	92	89	86	
総合病院精神科(有床) 登録数	39	38	35	32	31	32	28	28	



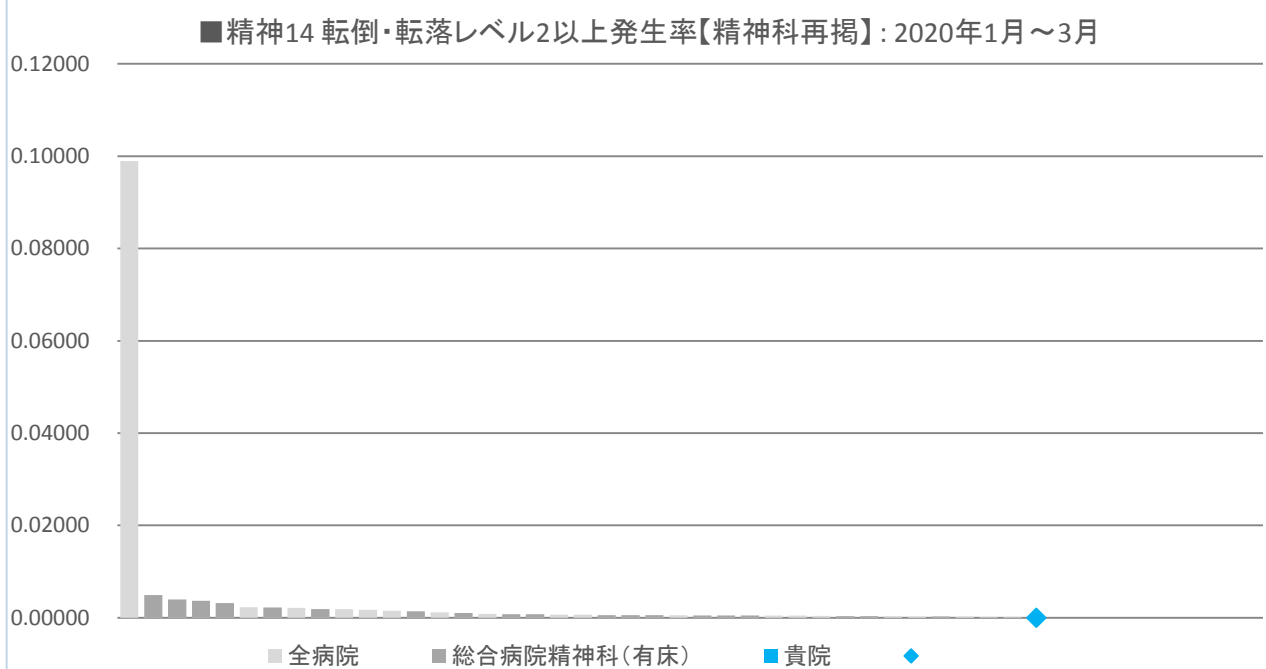


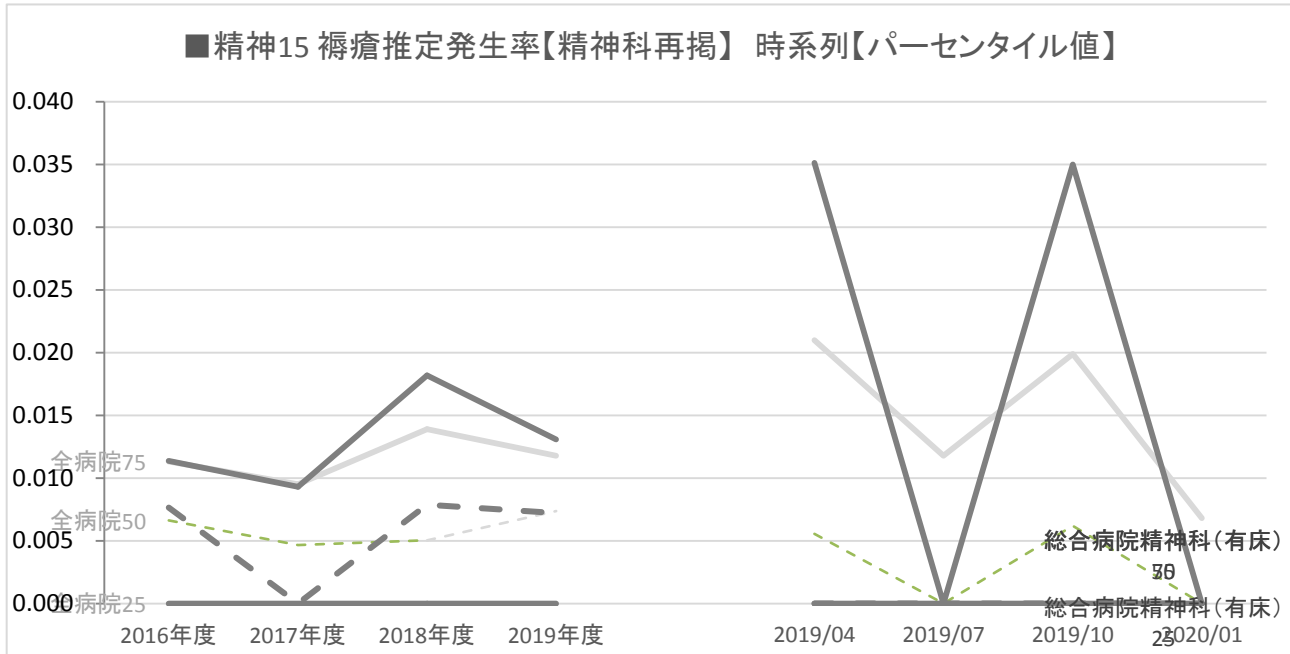
	年度別				四半期別			
	2016年度	2017年度	2018年度	2019年度	2019/04	2019/07	2019/10	2020/01
貴院	数値	1.0	1.8	0.7	0	0	0	0
全病院	25パーセンタイル	0.0	0.0	0.0	0.0	0.0	0.0	0.0
	50パーセンタイル	0.0	0.0	0.0	0.0	0.0	0.0	0.0
	75パーセンタイル	3.9	2.5	3.8	4.3	4.0	5.0	4.0
総合病院精神科(有床)	25パーセンタイル	0.0	0.0	0.0	0.0	0.0	0.0	0.0
	50パーセンタイル	1.0	0.8	0.5	0.8	1.0	0.0	0.0
	75パーセンタイル	4.6	2.6	3.8	3.5	2.3	3.0	3.0
全病院	平均値	4.9	5.3	5.3	6.3	6.8	7.1	6.2
総合病院精神科(有床)	平均値	2.6	2.2	2.3	2.5	2.2	2.2	2.6
全病院	登録数	107	109	104	99	94	92	89
総合病院精神科(有床)	登録数	38	39	36	33	32	33	29



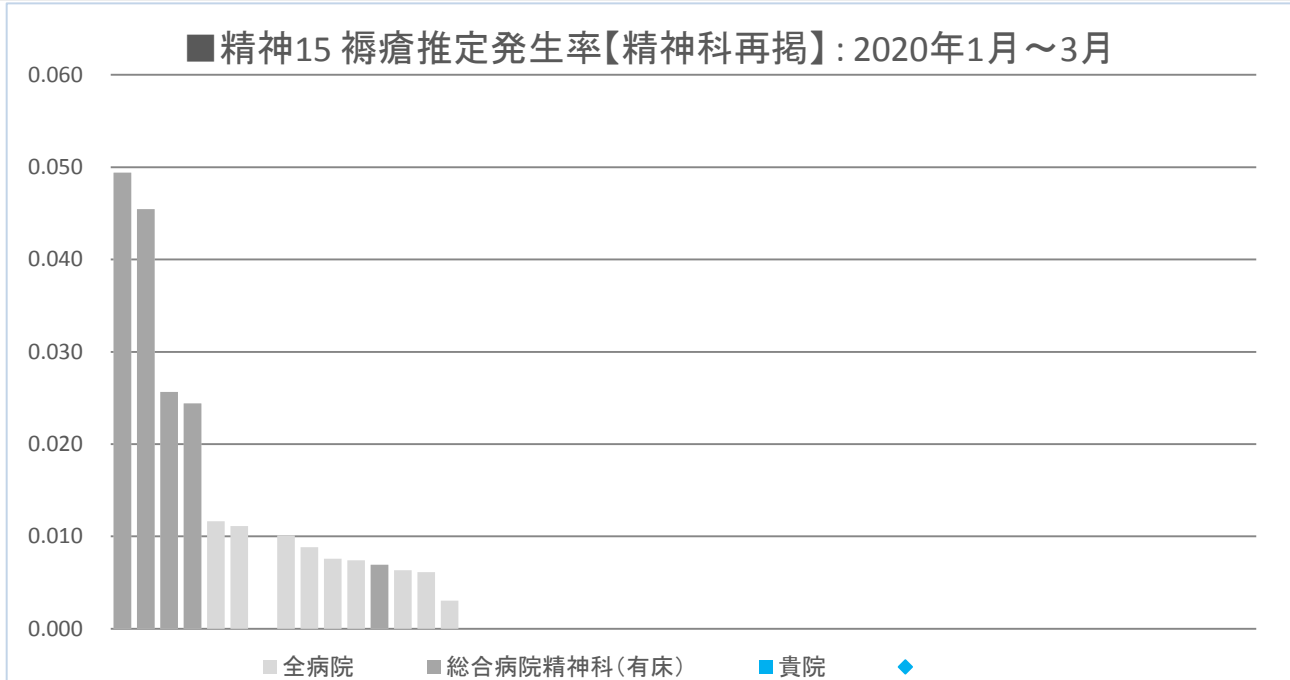


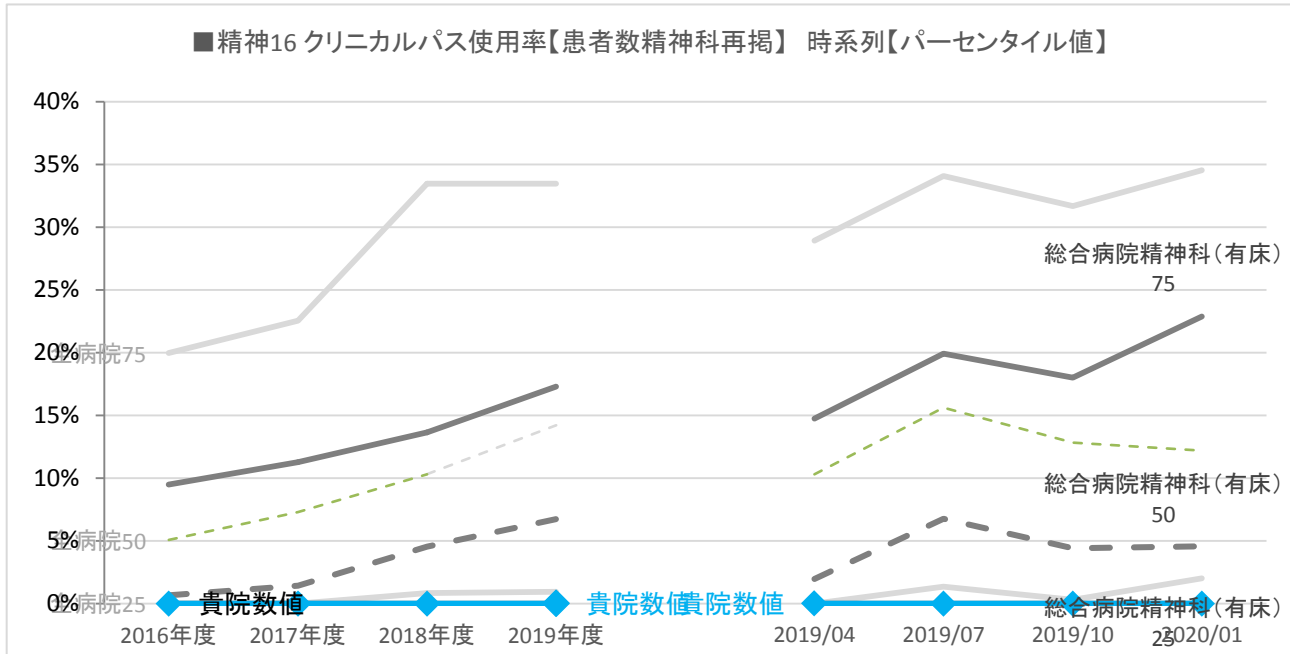
	年度別				四半期別				
	2016年度	2017年度	2018年度	2019年度	2019/04	2019/07	2019/10	2020/01	
貴院	数値	0.00019	<なし>	0.00228	0.00125	0.00078	0.00275	0.00164	0.00000
全病院	25パーセンタイル	0.00030	0.00029	0.00042	0.00038	0.00029	0.00036	0.00037	0.00021
	50パーセンタイル	0.00074	0.00064	0.00071	0.00073	0.00064	0.00081	0.00078	0.00051
	75パーセンタイル	0.00121	0.00141	0.00116	0.00135	0.00131	0.00152	0.00158	0.00140
総合病院精神科(有床)	25パーセンタイル	0.00021	0.00025	0.00044	0.00038	0.00033	0.00039	0.00041	0.00000
	50パーセンタイル	0.00057	0.00055	0.00066	0.00065	0.00052	0.00076	0.00072	0.00048
	75パーセンタイル	0.00098	0.00111	0.00103	0.00134	0.00132	0.00144	0.00138	0.00105
全病院	平均値	0.00097	0.00098	0.00101	0.00108	0.00103	0.00130	0.00111	0.00297
総合病院精神科(有床)	平均値	0.00089	0.00087	0.00098	0.00108	0.00105	0.00134	0.00110	0.00096
全病院	登録数	56	58	56	54	52	51	50	48
総合病院精神科(有床)	登録数	37	38	35	33	31	30	29	29



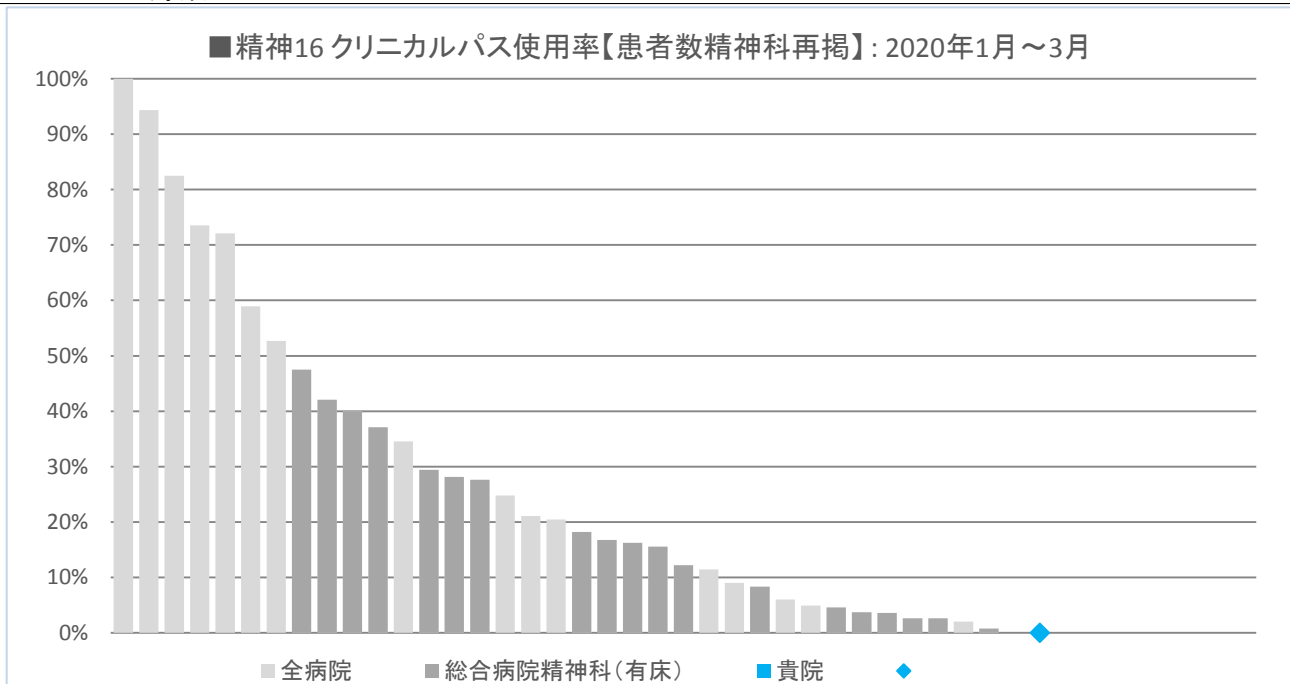


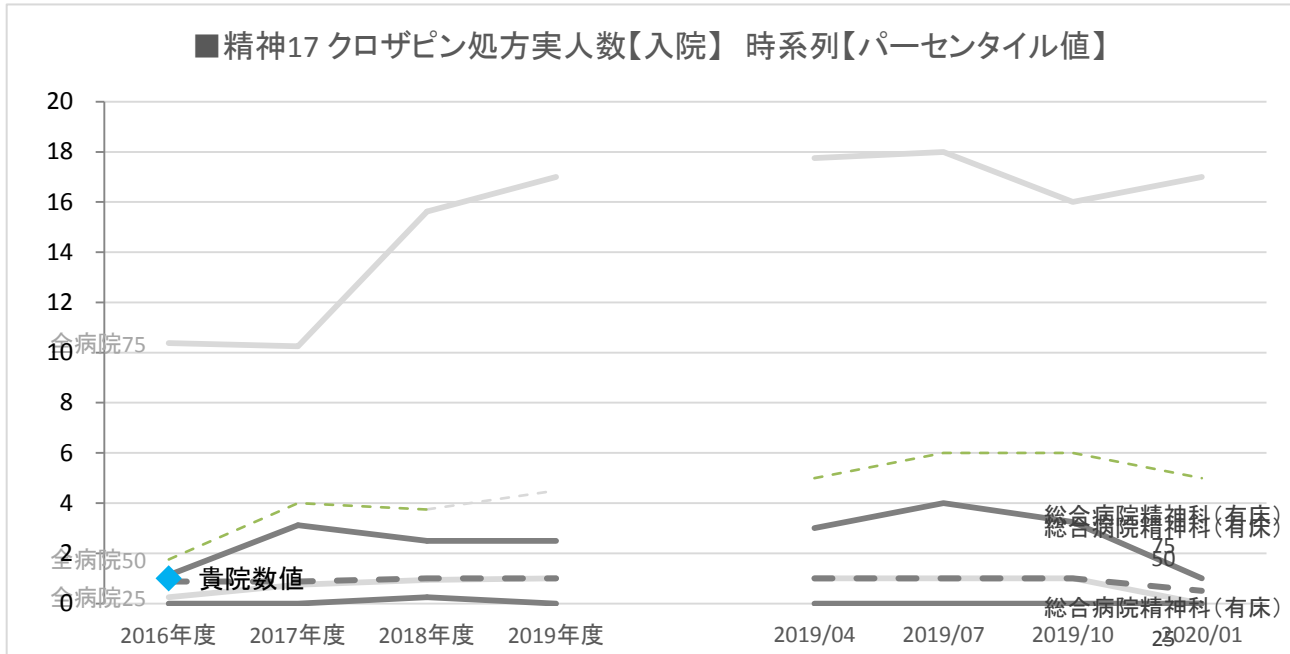
	年度別	年度別				四半期別			
		2016年度	2017年度	2018年度	2019年度	2019/04	2019/07	2019/10	2020/01
貴院	数値	〈なし〉				〈なし〉			
全病院	25パーセンタイル	0.000	0.000	0.000	0.000	0.000	0.000	0.000	0.000
	50パーセンタイル	0.007	0.005	0.005	0.007	0.006	0.000	0.006	0.000
	75パーセンタイル	0.011	0.010	0.014	0.012	0.021	0.012	0.020	0.007
総合病院精神科(有床)	25パーセンタイル	0.000	0.000	0.000	0.000	0.000	0.000	0.000	0.000
	50パーセンタイル	0.008	0.000	0.008	0.007	0.000	0.000	0.000	0.000
	75パーセンタイル	0.011	0.009	0.018	0.013	0.035	0.000	0.035	0.000
全病院	平均値	0.010	0.008	0.012	0.010	0.015	0.009	0.015	0.005
総合病院精神科(有床)	平均値	0.013	0.009	0.017	0.012	0.021	0.009	0.019	0.006
全病院	登録数	53	55	54	49	47	49	45	42
総合病院精神科(有床)	登録数	34	35	33	28	26	28	24	24



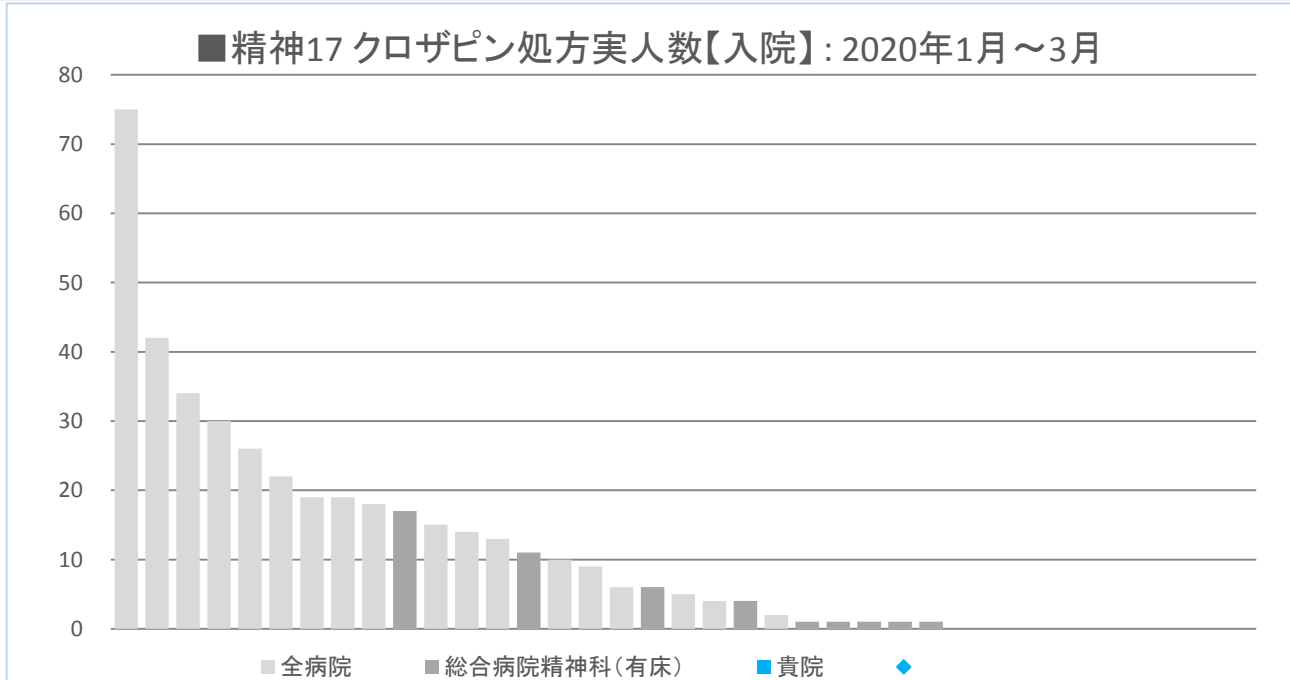


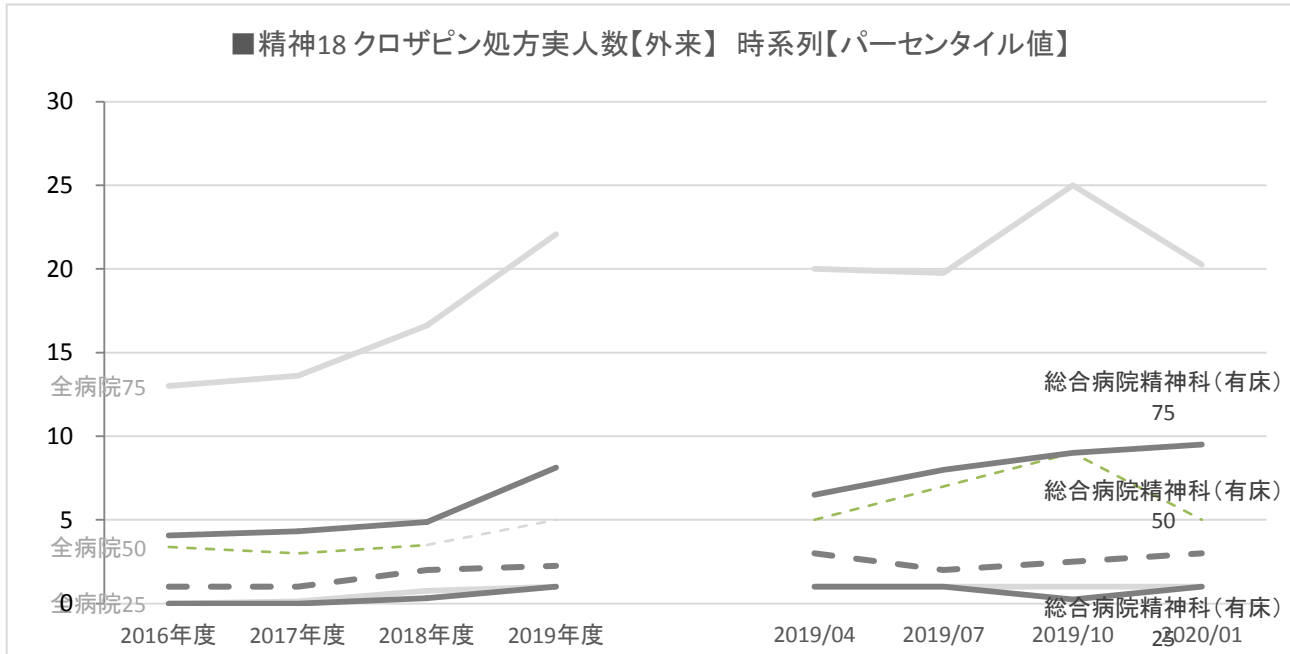
	年度別				四半期別			
	2016年度	2017年度	2018年度	2019年度	2019/04	2019/07	2019/10	2020/01
貴院	0.0%	0.0%	0.0%	0.0%	0.0%	0.0%	0.0%	0.0%
全病院	25パーセンタイル	0.0%	0.0%	0.8%	0.0%	1.4%	0.3%	2.0%
	50パーセンタイル	5.1%	7.3%	10.3%	10.3%	15.6%	12.8%	12.2%
	75パーセンタイル	20.0%	22.5%	33.5%	28.9%	34.1%	31.7%	34.5%
総合病院精神科(有床)	25パーセンタイル	0.0%	0.0%	0.0%	0.0%	0.0%	0.0%	0.0%
	50パーセンタイル	0.7%	1.4%	4.5%	2.0%	6.8%	4.4%	4.5%
	75パーセンタイル	9.5%	11.3%	13.6%	14.7%	19.9%	18.0%	22.9%
全病院	平均値	17.4%	19.6%	20.8%	21.0%	22.3%	21.7%	22.8%
総合病院精神科(有床)	平均値	6.8%	9.5%	9.9%	9.0%	11.8%	11.5%	13.2%
全病院	登録数	54	55	53	49	49	46	45
総合病院精神科(有床)	登録数	37	37	34	30	30	27	27



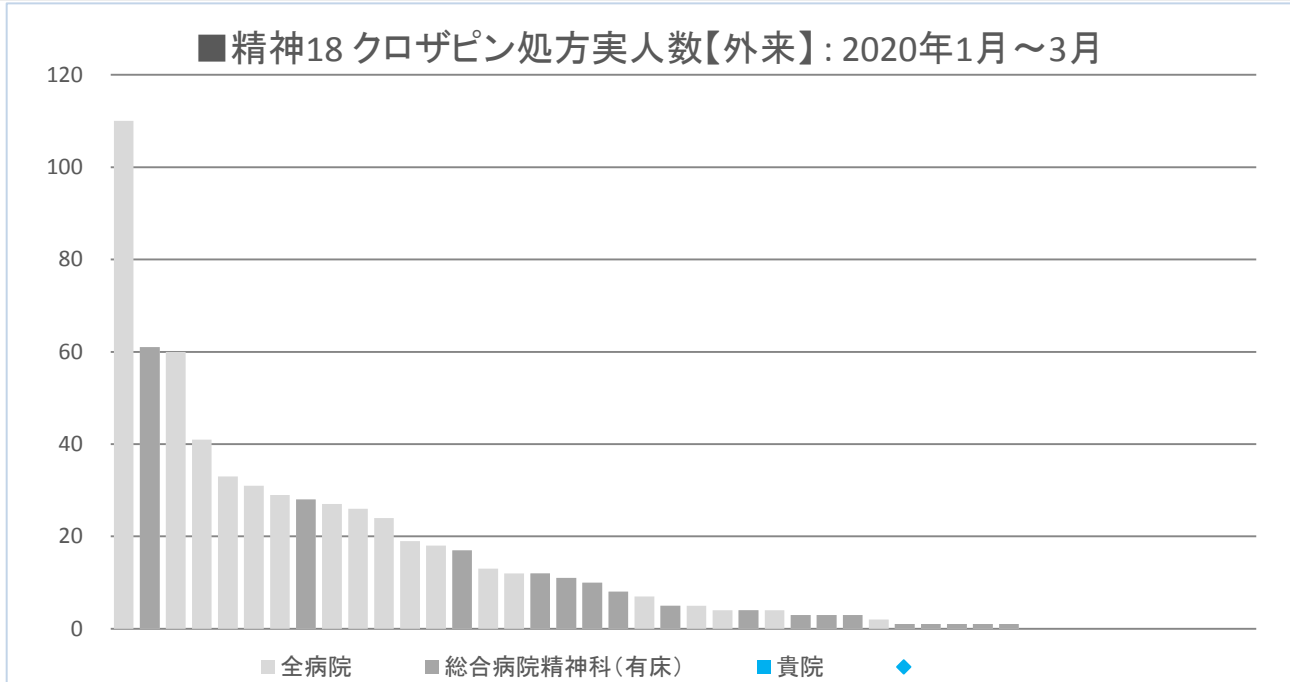


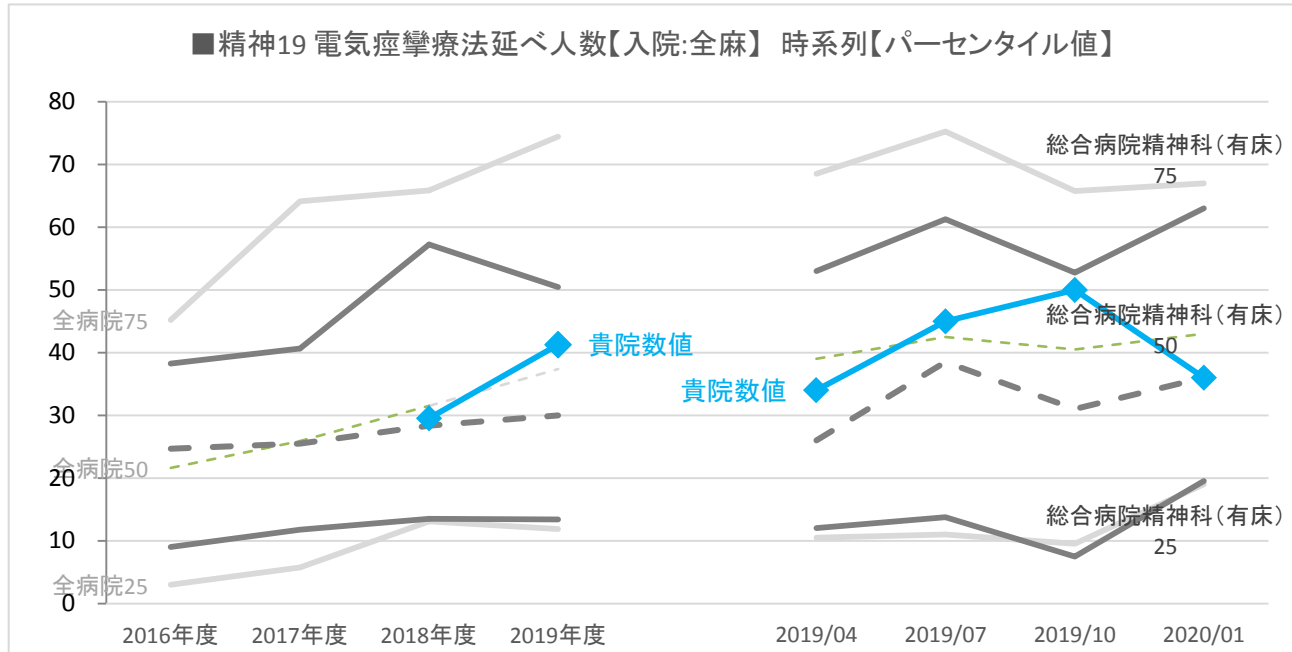
	年度別				四半期別			
	2016年度	2017年度	2018年度	2019年度	2019/04	2019/07	2019/10	2020/01
貴院	数値	1.0	<なし>	<なし>	<なし>	<なし>	<なし>	<なし>
全病院	25パーセンタイル	0.3	0.8	0.9	1.0	1.0	1.0	0.0
	50パーセンタイル	1.8	4.0	3.8	5.0	6.0	6.0	5.0
	75パーセンタイル	10.4	10.3	15.6	17.8	18.0	16.0	17.0
総合病院精神科(有床)	25パーセンタイル	0.0	0.0	0.3	0.0	0.0	0.0	0.0
	50パーセンタイル	0.9	0.9	1.0	1.0	1.0	1.0	0.5
	75パーセンタイル	1.1	3.1	2.5	3.0	4.0	3.3	1.0
全病院	平均値	6.5	8.0	9.0	10.1	11.3	10.9	11.0
総合病院精神科(有床)	平均値	1.3	2.1	2.4	2.6	2.9	2.5	2.4
全病院	登録数	43	42	44	42	41	41	37
総合病院精神科(有床)	登録数	24	22	23	21	20	20	18



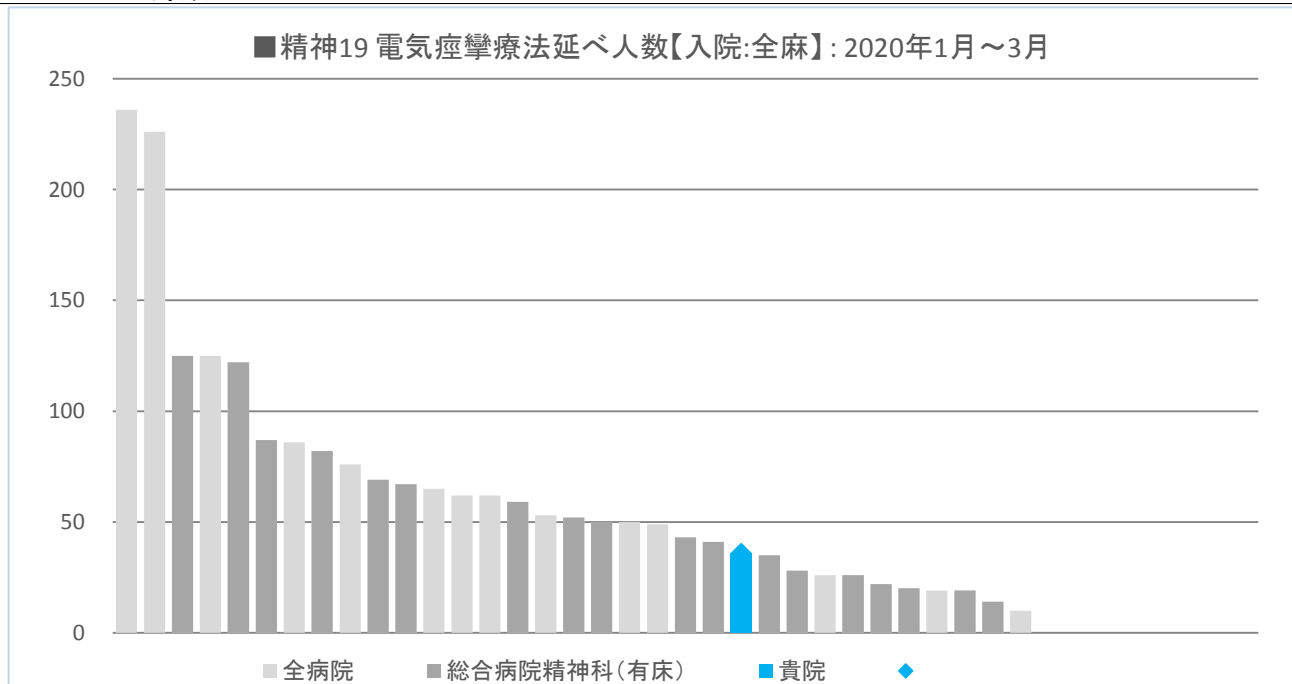


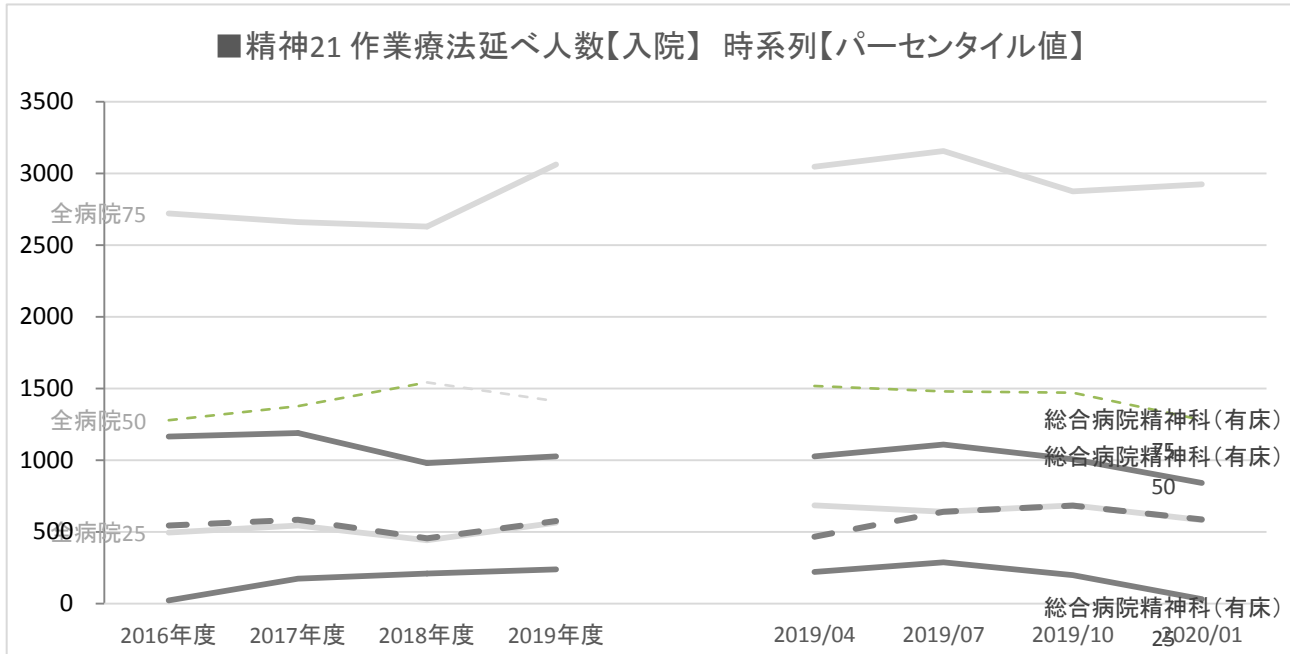
	年度別	年度別				四半期別			
		2016年度	2017年度	2018年度	2019年度	2019/04	2019/07	2019/10	2020/01
貴院	数値	〈なし〉				〈なし〉			
全病院	25パーセンタイル	0.0	0.1	0.8	1.0	1.0	1.0	1.0	1.0
	50パーセンタイル	3.4	3.0	3.5	5.0	5.0	7.0	9.0	5.0
	75パーセンタイル	13.0	13.6	16.6	22.1	20.0	19.8	25.0	20.3
総合病院精神科(有床)	25パーセンタイル	0.0	0.0	0.3	1.0	1.0	1.0	0.3	1.0
	50パーセンタイル	1.0	1.0	2.0	2.3	3.0	2.0	2.5	3.0
	75パーセンタイル	4.1	4.3	4.9	8.1	6.5	8.0	9.0	9.5
全病院	平均値	9.7	10.6	12.0	14.0	13.7	13.8	15.4	14.4
総合病院精神科(有床)	平均値	4.8	5.1	6.5	7.7	7.1	7.3	9.3	7.7
全病院	登録数	40	43	47	47	45	46	45	44
総合病院精神科(有床)	登録数	20	22	22	23	22	23	22	22



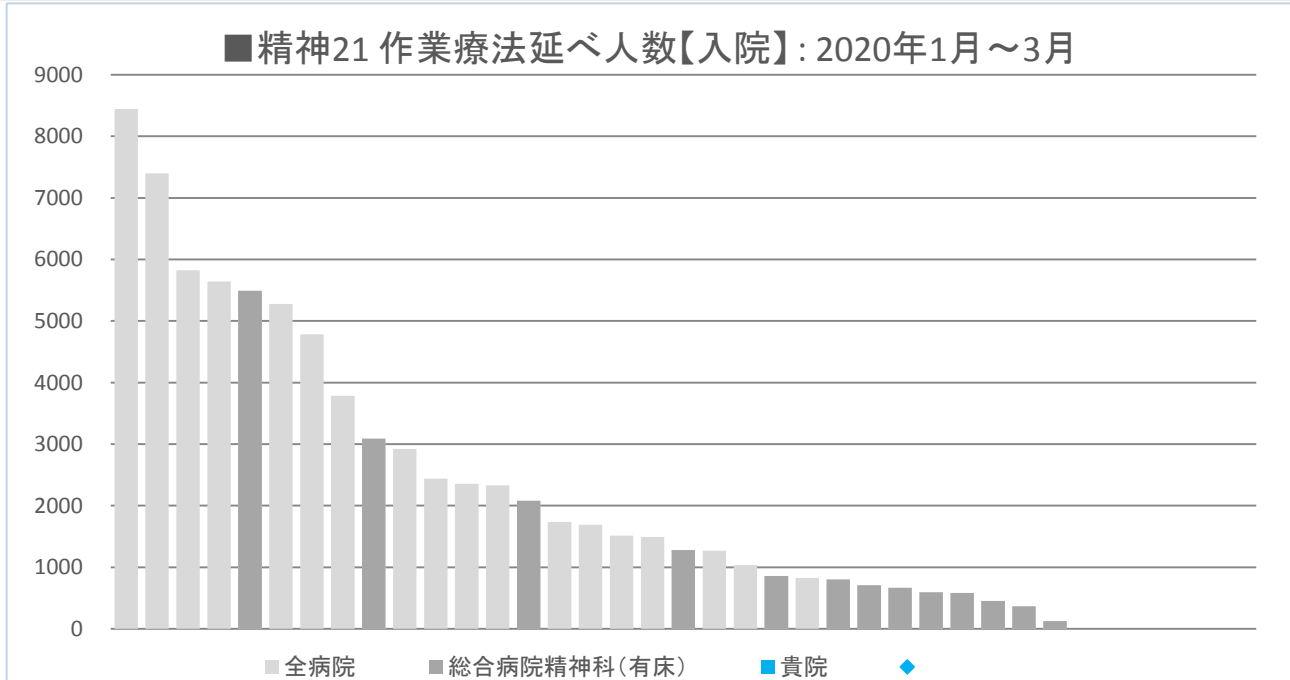


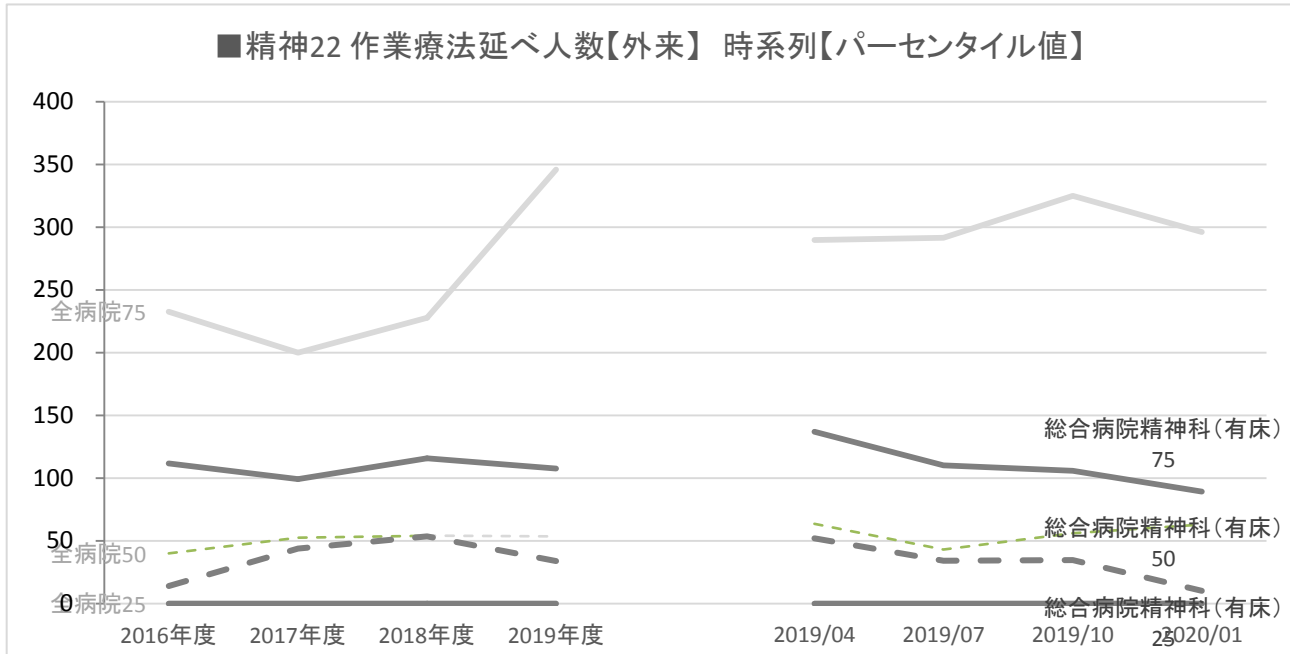
	年度別	年度別				四半期別			
		2016年度	2017年度	2018年度	2019年度	2019/04	2019/07	2019/10	2020/01
貴院	数値	<なし>	<なし>	29.5	41.3	34	45	50	36
全病院	25パーセンタイル	3.0	5.8	13.1	11.9	10.5	11.0	9.5	19.0
	50パーセンタイル	21.6	25.9	31.5	37.4	39.0	42.5	40.5	43.0
	75パーセンタイル	45.2	64.1	65.9	74.4	68.5	75.3	65.8	67.0
総合病院精神科(有床)	25パーセンタイル	9.0	11.8	13.5	13.4	12.0	13.8	7.5	19.5
	50パーセンタイル	24.7	25.5	28.4	30.0	26.0	38.5	31.0	36.0
	75パーセンタイル	38.3	40.6	57.3	50.4	53.0	61.3	52.8	63.0
全病院	平均値	41.0	46.0	47.0	49.7	51.0	53.1	48.4	52.2
総合病院精神科(有床)	平均値	33.5	36.0	37.1	39.6	42.8	43.5	34.8	43.3
全病院	登録数	48	46	46	46	43	44	44	41
総合病院精神科(有床)	登録数	29	27	26	26	23	24	24	23



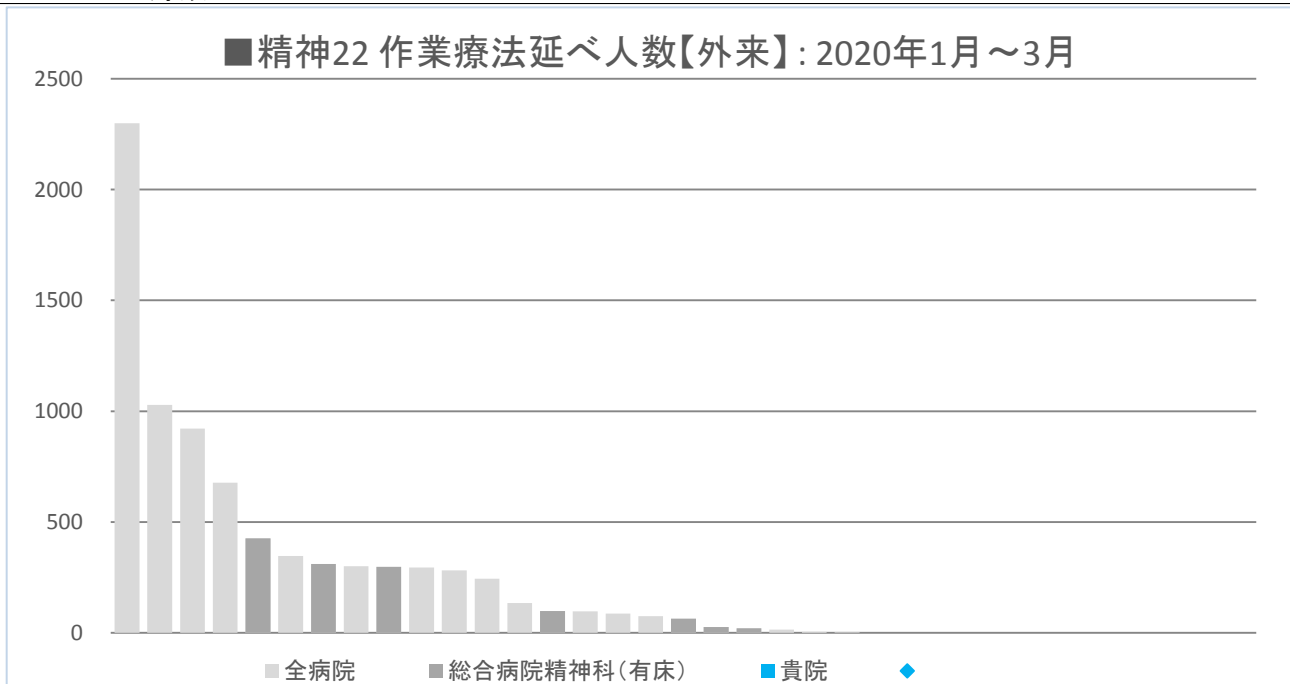


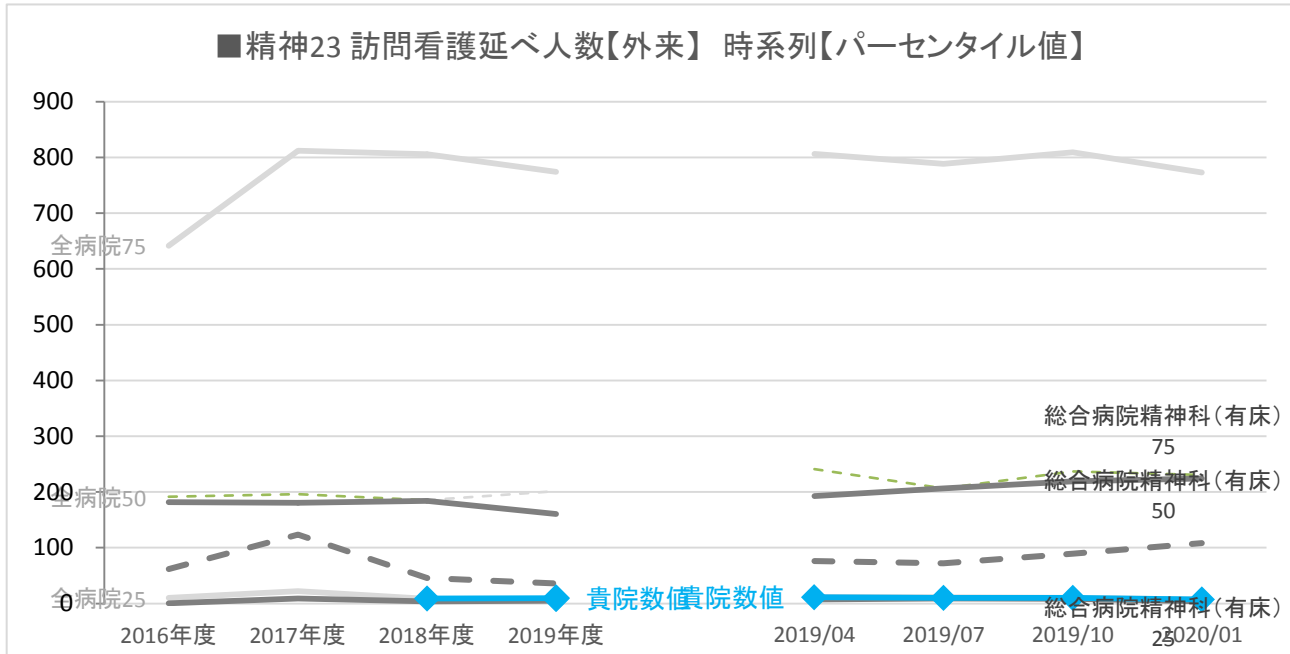
	年度別	年度別				四半期別			
		2016年度	2017年度	2018年度	2019年度	2019/04	2019/07	2019/10	2020/01
貴院	数値	<なし>				<なし>			
全病院	25パーセンタイル	494.0	543.2	442.2	562.9	684.0	640.0	685.0	582.0
	50パーセンタイル	1278.8	1376.0	1542.0	1410.8	1516.0	1479.0	1471.0	1281.0
	75パーセンタイル	2719.6	2659.6	2629.1	3062.3	3045.5	3156.0	2874.0	2924.0
総合病院精神科(有床)	25パーセンタイル	22.5	173.5	208.5	238.5	221.0	287.0	198.0	31.3
	50パーセンタイル	543.8	582.9	454.0	575.3	465.0	640.0	682.5	586.0
	75パーセンタイル	1164.4	1188.3	978.9	1026.0	1026.0	1108.8	1005.5	841.0
全病院	平均値	2054.4	2153.4	2134.0	2206.2	2250.2	2331.4	2251.6	2103.9
総合病院精神科(有床)	平均値	876.6	1069.9	971.5	1037.8	1043.6	1088.8	996.9	948.6
全病院	登録数	43	42	44	40	40	39	41	37
総合病院精神科(有床)	登録数	24	22	23	21	19	20	20	18



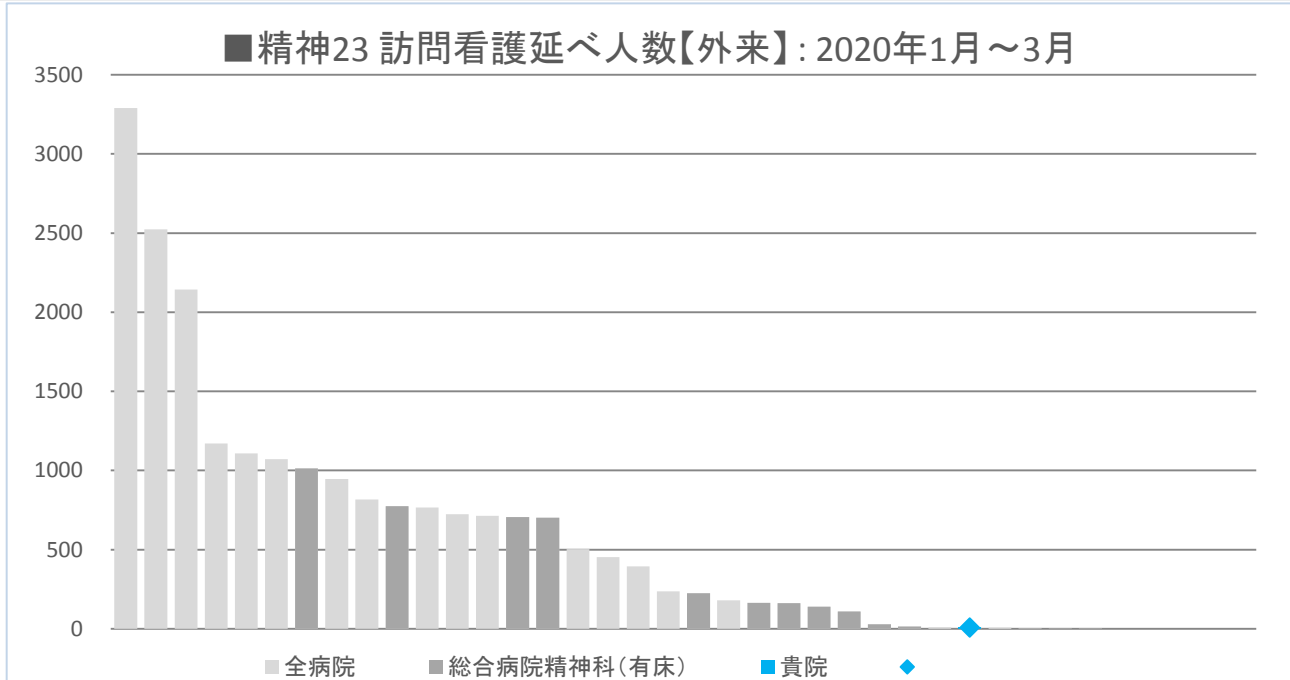


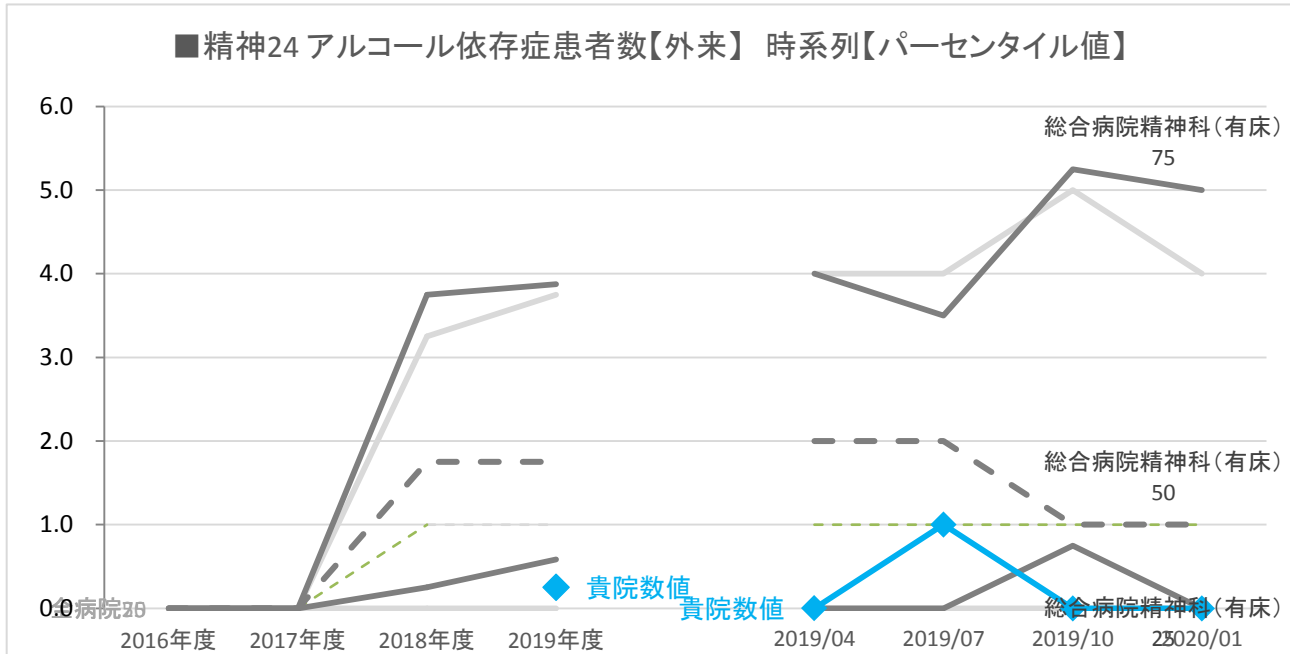
	年度別	2016年度 2017年度 2018年度 2019年度				四半期別			
		2016年度	2017年度	2018年度	2019年度	2019/04	2019/07	2019/10	2020/01
貴院	数値	<なし>	<なし>	<なし>	<なし>	<なし>	<なし>	<なし>	<なし>
全病院	25パーセンタイル	0.0	0.0	0.0	0.0	0.0	0.0	0.0	0.0
	50パーセンタイル	40.0	52.4	54.1	53.5	63.5	43.0	56.0	63.0
	75パーセンタイル	232.6	199.8	227.7	345.9	289.8	291.5	325.0	296.0
総合病院精神科(有床)	25パーセンタイル	0.0	0.0	0.0	0.0	0.0	0.0	0.0	0.0
	50パーセンタイル	14.0	43.8	53.5	33.8	52.0	34.0	34.5	10.0
	75パーセンタイル	111.6	99.1	115.6	107.7	137.0	110.0	105.8	89.3
全病院	平均値	162.8	188.8	190.6	207.0	205.3	195.7	204.3	229.8
総合病院精神科(有床)	平均値	77.7	108.0	129.2	131.5	157.7	141.6	149.4	88.7
全病院	登録数	38	36	40	35	36	35	37	35
総合病院精神科(有床)	登録数	20	15	15	14	13	14	14	14



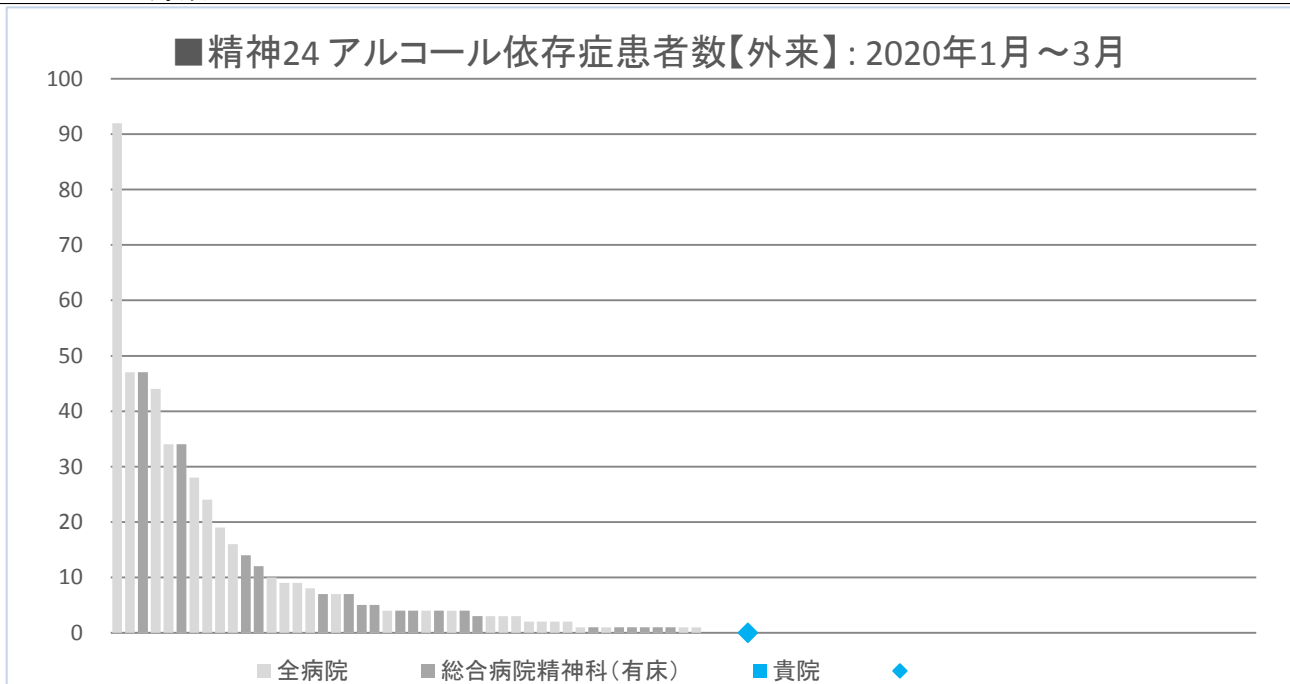


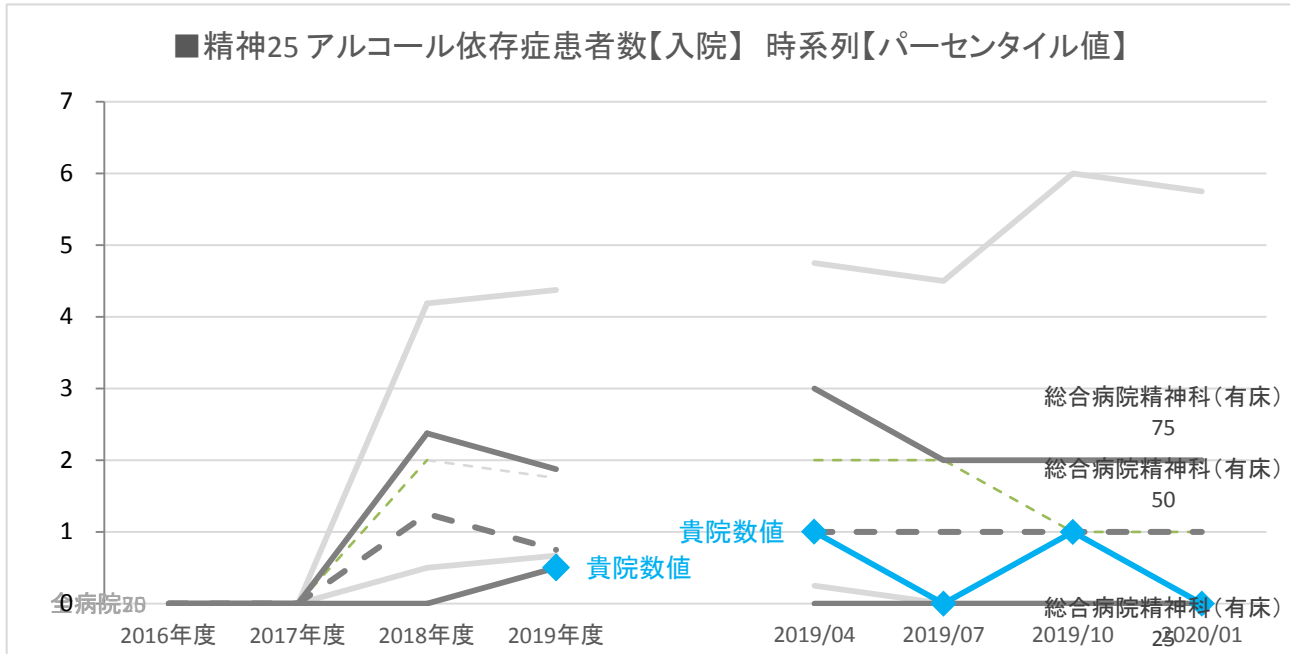
	年度別	2016年度 2017年度 2018年度 2019年度				四半期別			
		2016年度	2017年度	2018年度	2019年度	2019/04	2019/07	2019/10	2020/01
貴院	数値	<なし>	<なし>	8.7	9.5	11	10	10	7
全病院	25パーセンタイル	10.3	22.1	8.5	7.4	11.8	11.3	10.0	7.5
	50パーセンタイル	191.4	196.3	185.3	201.5	241.0	206.5	237.0	230.5
	75パーセンタイル	641.6	812.3	805.8	774.1	806.3	788.8	809.0	773.0
総合病院精神科(有床)	25パーセンタイル	0.1	8.9	3.9	5.0	7.0	9.0	8.5	4.0
	50パーセンタイル	61.7	123.5	45.8	36.0	76.0	72.0	89.5	108.0
	75パーセンタイル	181.6	180.6	183.9	160.3	192.5	206.5	219.0	224.0
全病院	平均値	406.0	496.9	441.8	478.9	476.1	484.2	512.1	555.4
総合病院精神科(有床)	平均値	144.8	206.2	179.2	195.2	210.3	210.8	228.8	237.9
全病院	登録数	44	40	47	44	42	42	41	38
総合病院精神科(有床)	登録数	23	19	23	21	19	19	18	17



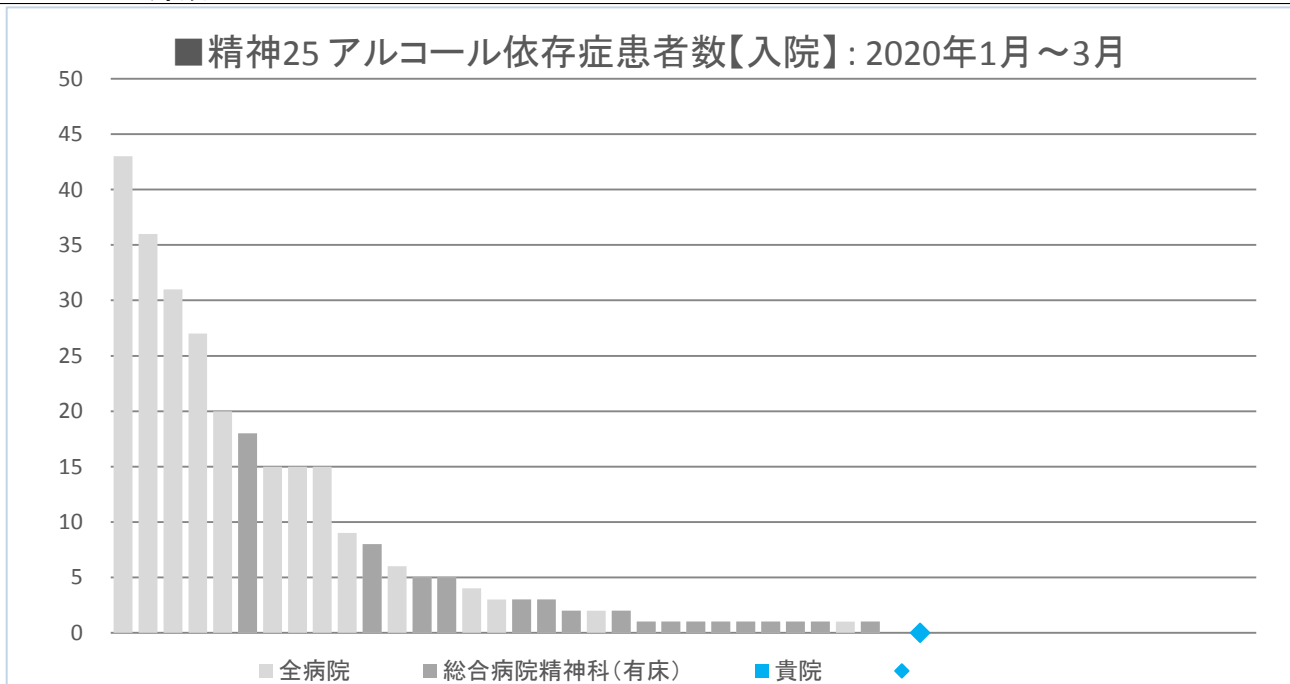


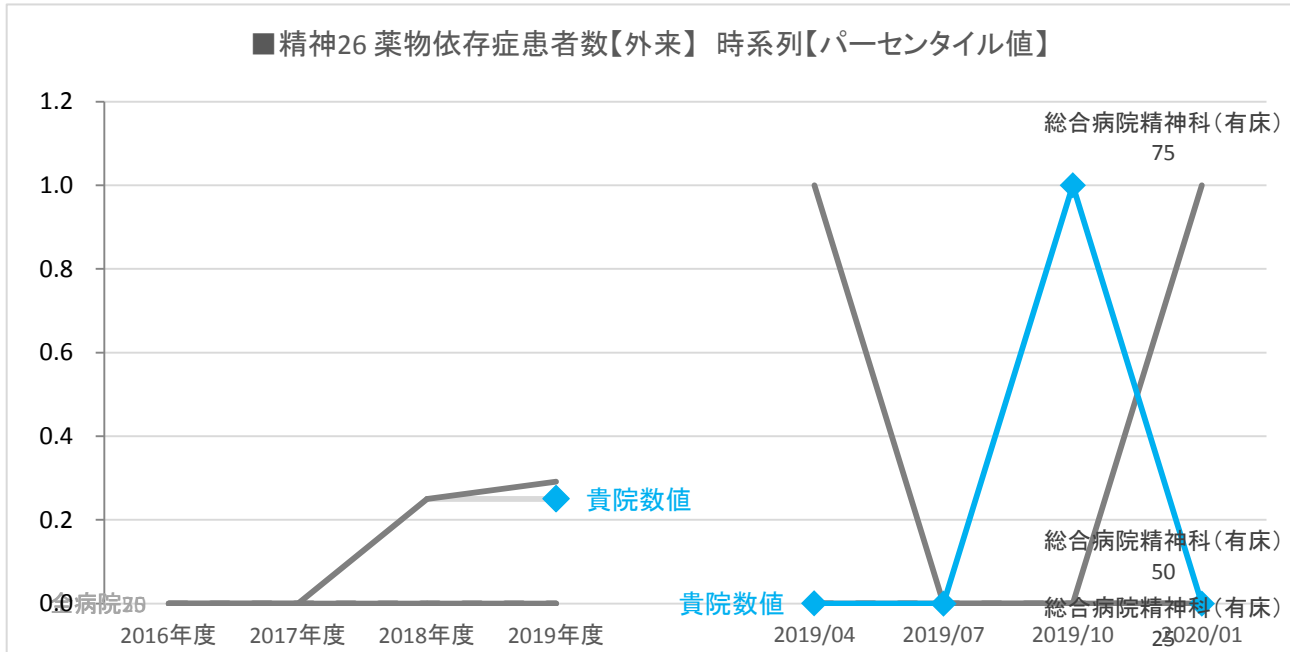
	年度別				四半期別			
	2016年度	2017年度	2018年度	2019年度	2019/04	2019/07	2019/10	2020/01
貴院	数值 <なし> <なし> <なし> 0.3				0 1 0 0			
全病院	25パーセンタイル			0	0.0	0.0	0.0	0.0
	50パーセンタイル			1	1.0	1.0	1.0	1.0
	75パーセンタイル			3	4.0	4.0	5.0	4.0
総合病院精神科(有床)	25パーセンタイル			0	0.0	0.0	0.8	0.0
	50パーセンタイル			2	2.0	2.0	1.0	1.0
	75パーセンタイル			4	4.0	3.5	5.3	5.0
全病院	平均値			4	6.6	5.5	5.7	6.0
総合病院精神科(有床)	平均値			3	4.5	5.0	4.9	5.6
全病院	登録数			97	90	94	91	89
総合病院精神科(有床)	登録数			33	29	31	28	28



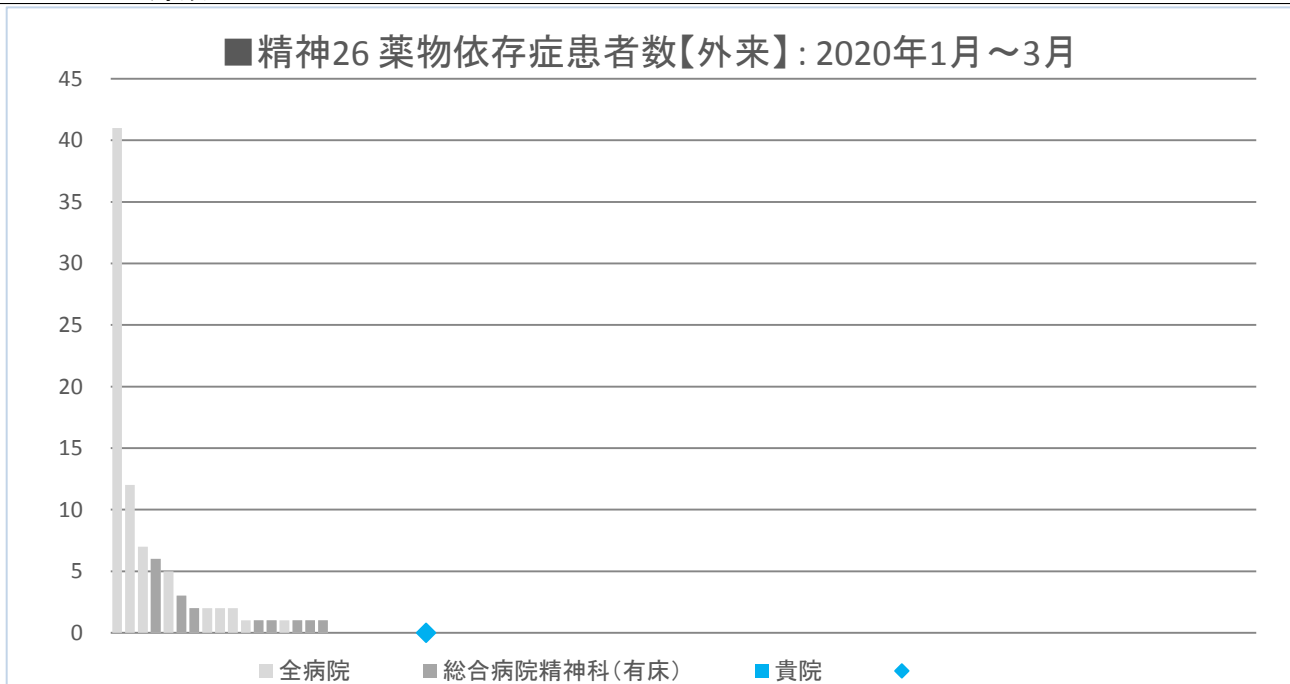


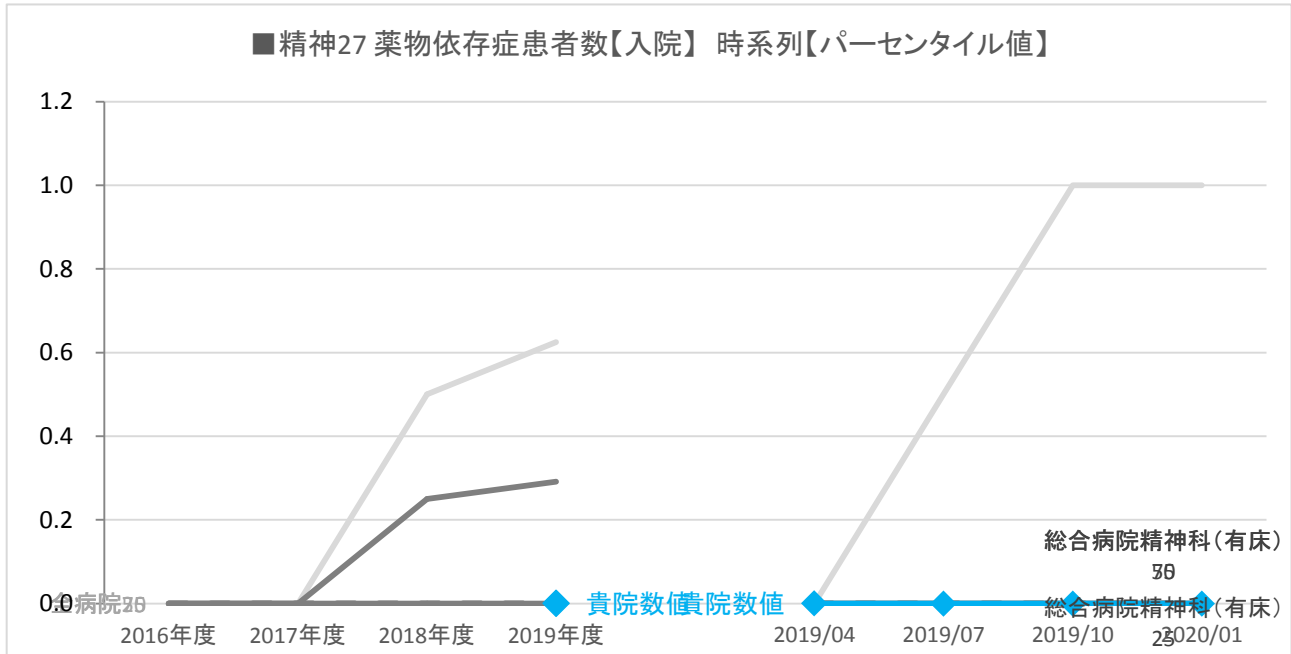
	年度別				四半期別			
	2016年度	2017年度	2018年度	2019年度	2019/04	2019/07	2019/10	2020/01
貴院	数値	<なし>	<なし>	0.5	1	0	1	0
全病院	25パーセンタイル			0.5	0.3	0.0	0.0	0.0
	50パーセンタイル			2.0	2.0	2.0	1.0	1.0
	75パーセンタイル			4.2	4.8	4.5	6.0	5.8
総合病院精神科(有床)	25パーセンタイル			0.0	0.0	0.0	0.0	0.0
	50パーセンタイル			1.3	1.0	1.0	1.0	1.0
	75パーセンタイル			2.4	3.0	2.0	2.0	2.0
全病院	平均値			6.0	6.3	6.4	6.1	6.1
総合病院精神科(有床)	平均値			1.5	1.7	1.5	1.7	2.0
全病院	登録数			52	50	51	48	46
総合病院精神科(有床)	登録数			32	30	31	28	28





	年度別				四半期別			
	2016年度	2017年度	2018年度	2019年度	2019/04	2019/07	2019/10	2020/01
貴院 数値	<なし>	<なし>	<なし>	0.3	0	0	1	0
全病院 25パーセンタイル			0	0.0	0.0	0.0	0.0	0.0
全病院 50パーセンタイル			0	0.0	0.0	0.0	0.0	0.0
全病院 75パーセンタイル			0	0.3	0.0	0.0	0.0	0.0
総合病院精神科(有床) 25パーセンタイル			0	0.0	0.0	0.0	0.0	0.0
総合病院精神科(有床) 50パーセンタイル			0	0.0	0.0	0.0	0.0	0.0
総合病院精神科(有床) 75パーセンタイル			0	0.3	1.0	0.0	0.0	1.0
全病院 平均値			1	1.2	1.7	1.2	1.1	1.0
総合病院精神科(有床) 平均値			0	0.4	0.4	0.3	0.3	0.6
全病院 登録数			98	97	90	94	91	89
総合病院精神科(有床) 登録数			33	31	29	31	28	28





	年度別				四半期別			
	2016年度	2017年度	2018年度	2019年度	2019/04	2019/07	2019/10	2020/01
貴院	数値	<なし>	<なし>	<なし>	0	0	0	0
全病院	25パーセンタイル			0	0.0	0.0	0.0	0.0
	50パーセンタイル			0	0.0	0.0	0.0	0.0
	75パーセンタイル			1	0.0	0.5	1.0	1.0
総合病院精神科(有床)	25パーセンタイル			0	0.0	0.0	0.0	0.0
	50パーセンタイル			0	0.0	0.0	0.0	0.0
	75パーセンタイル			0	0.0	0.0	0.0	0.0
全病院	平均値			1	1.1	1.4	1.8	1.6
総合病院精神科(有床)	平均値			0	0.1	0.3	0.1	0.2
全病院	登録数			53	50	51	48	46
総合病院精神科(有床)	登録数			33	30	31	28	28

