

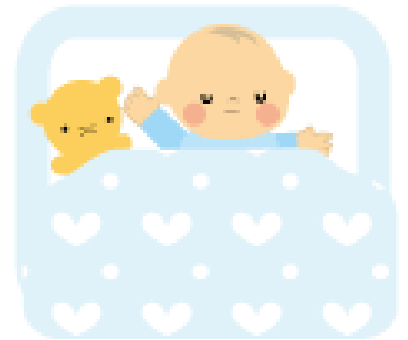
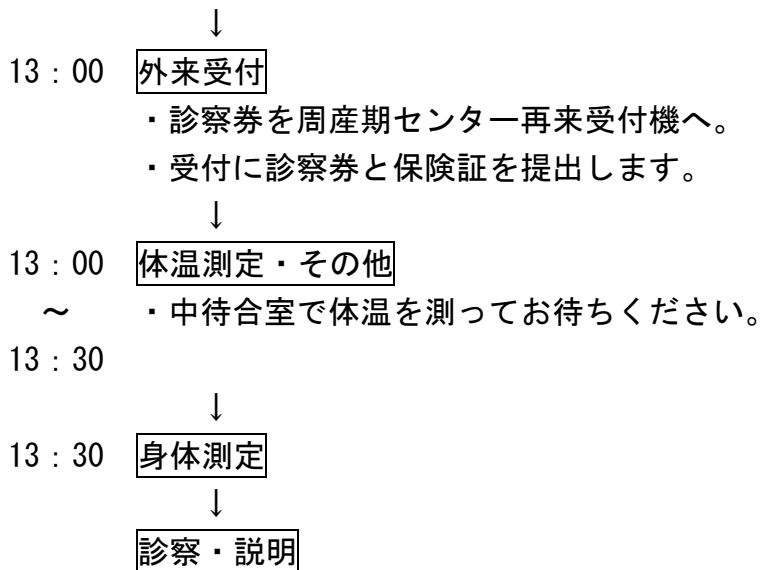
4. 乳児1ヶ月健診のご案内

赤ちゃんが順調に発育していることを確認するために、1ヶ月健診があります。
場所は周産期センター外来で行っています。

健診は予約制で、日時は退院当日にお知らせしますのでご確認ください。

《受診の流れ》

1階①番初診受付で診察券と保険証を提出し、赤ちゃんの名前入り診察券を作ります。



- ・ 当日は保険証をお持ち下さい。(保険証の発行が間に合わない場合でも大丈夫です。)
- ・ 費用は乳児一般委託健康診査券を提出される方は無料、その他は自費となります。

急いで病院を受診するとき・・・



- ①発熱(37.5度以上が続く)
- ②ぐったりして顔色が悪い
- ③呼吸が荒くて苦しそう、唇や手足の先が紫色
- ④ひきつけがある
- ⑤火がついたように長時間泣き続ける。
- ⑥下痢や嘔吐を繰り返す、吐いた物や便に血が混じる
- ⑦おしっこが出ない
- ⑧その他 気になる症状があるときは連絡を!

※一か月健を受診するまでは当院を受診していただき、一か月健診終了後は最寄りの小児科を受診となります。